

# UBON

## Ratchathani



ทานอาหารที่ร้านอาหารเช้า.....

เดินทางไปที่อยู่ที่อำเภอเขมราฐ

เที่ยวถนนคนเดิน คีนวันเสาร์



ไปเที่ยวสกายวอร์คเขื่อนสิรินธร

รับประทานอาหารที่พัทยาน้อย

ไปไหว้พระชมวิวที่วัดภูพร้าว

Day 1

ถึงสนามบินบ่ายวันศุกร์

เข้าที่พัก

ไหว้พระที่วัดพระธาตุหนองบัว

เดินเที่ยวชมทุ่งศรีเมือง

Day 2

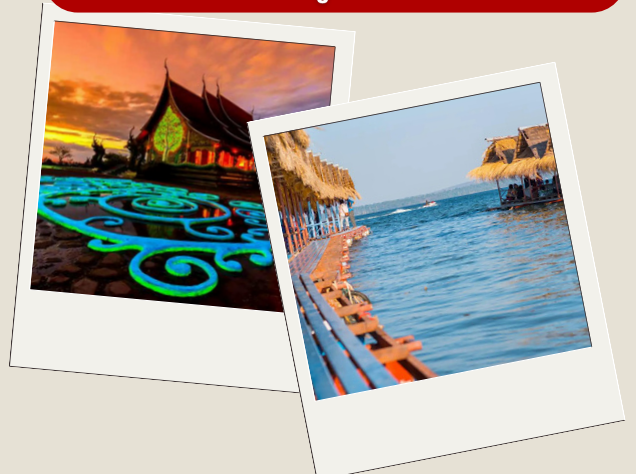


เดินทางไปที่อยู่ที่อุทยานผาแต้ม

ทานอาหารกลางวัน.....

ไหว้พระที่วัดถ้ำคูหาสวรรค์

Day 3



Day 4



# ทริปเที่ยวอุบลราชธานี 4 คืน 5 วัน



14.00 น. เดินทางถึงสนามบินอุบลฯ

14.30 น. เช่าที่พัก ณ.....

15.00 น. เดินทางไปไหว้พระที่วัดมหาพนาราม พระอารามหลวง (วัดมหาพนาราม เดิมชื่อว่าวัดป่าหลวงมณีโชติศรีสวัสดิ์นิยมเรียกว่า“วัดป่าใหญ่” เป็นพระอารามหลวงเป็นวัดเก่าแก่คู่บ้านคูเมืองของจังหวัดอุบลราชธานี ตั้งอยู่บนถนนหลวง ตำบลโนนเมือง อำเภอเมือง จังหวัดอุบลราชธานี)

16.00 น. เดินทางไปไหว้พระที่วัดพระธาตุหนองบัวหรือ วัดหนองบัว เป็นวัดราษฎร์ สังกัดคณะสงฆ์ฝ่ายธรรมยุติกนิกาย ตั้งอยู่ในตำบลโนนเมือง อำเภอเมือง อุบลราชธานี จังหวัดอุบลราชธานี

17.00 น. ไปรับประทานอาหาร ณ ภัตตาคาร.....

19.00 น. เดินทางไปเดินชมทุ่งศรีเมือง (ทุ่งศรีเมือง ตั้งอยู่ใจกลางเมือง บริเวณหน้า ศาลากลางจังหวัด เป็นสวนสาธารณะประจำเมืองที่มีสภาพภูมิทัศน์งดงาม มีประตูทางเข้า 4 ทิศ 4 ประตู คือ อุบลเดชประชารักษ์ อุบลศักดิ์ ประชาราษฎร์ อุบลการประชานิตย และอุบลกิจประชากร ภายในสวนมีสิ่งก่อสร้างที่สำคัญ คือ อภิเมฆาเทียมนพพรราชาเฉลิมพระเกียรติ สร้างขึ้นเพื่อเฉลิมพระเกียรติ เนื่องในโอกาสพระราชพิธีมหามงคลเฉลิมพระชนมพรรษา 6 รอบ 5 ธันวาคม พ.ศ. 2542 และเป็นที่หล่อหลอมจิตศรัทธาของชาวอุบลราชธานีให้เป็นหนึ่งเดียว ทุ่งศรีเมืองจังหวัดอุบลราชธานี ปัจจุบันเป็นปอดแห่งใหญ่ที่สำคัญของคนเมืองอุบลฯ เทศบาลนครอุบลฯ ได้ปรับปรุงภูมิทัศน์โดยรอบมีความร่มรื่นสวยงาม ถ้าหากเป็นเขตปลอดมลภาวะ เพื่อเป็นสถานที่พักผ่อนหย่อนใจ และใช้ออกกำลังกาย สำหรับชาวอุบลฯ และนักท่องเที่ยวที่มาเยือน)

20.00 น. เช่าที่พัก.....





# ทริปเที่ยวอุบลราชธานี

## Day 2



GOOD MORNING



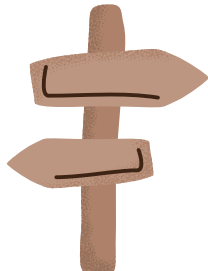
07.30 น. เดินทางไปรับประทานอาหารที่ร้านอาหารเช้า.....

08.30 น. เดินทางไปไหว้ศาลหลักเมืองจังหวัดอุบลราชธานี

08.45 น. เดินทางไปอำเภอเขมราฐ

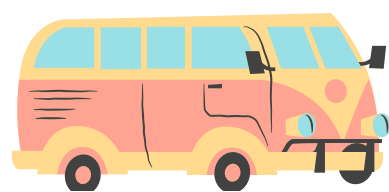
10.45 น. แวะไหว้พระที่ วัดปากแฉง หรือ วัดพระโต อำเภอเขมราฐ จังหวัดอุบลราชธานี เป็นวัดที่ประดิษฐานพระเจ้าใหญ่องค์ตื้อ หนึ่งในพระองค์ตื้อทั้ง 4 ในประเทศไทย เป็นพระพุทธรูปศักดิ์สิทธิ์ที่เคารพศรัทธาเลื่อมใสของชาวไทยและชาวลาว

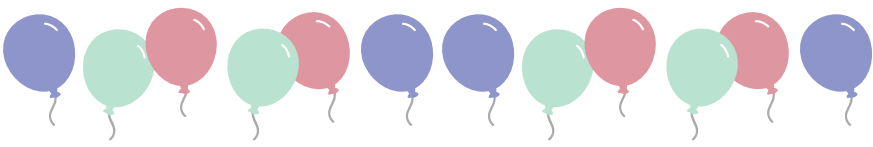
11.30 น. แวะไหว้พระ ชม ลานพระขาว ณ วัดบุงจี้เหล็ก วัดบุงจี้เหล็ก อำเภอเขมราฐ จังหวัดอุบลราชธานี วัดที่มีหลวงพ่อจันทร์หอม สุภาวโร เป็นเจ้าอาวาสและผู้สืบสานวิชาคมจากพระเถรจารย์แห่งราชอาณาจักรลาว ศิษย์ยุคสุดท้ายของสมเด็จพระลาว ภายใต้วัดโดดเด่นด้วยเจดีย์อริยเมตตรัย รูปทรงสูงใหญ่สวยแปลกตากว่าที่อื่น ๆ และมีพระพุทธรูปปางมารวิชัยสีขาวยาว 56 องค์ ที่วางเรียงอย่างสวยงาม ซึ่งทั้งหมดสร้างขึ้นจากการร่วมแรงร่วมใจของชาวบ้านบุงจี้เหล็กและผู้เลื่อมใสศรัทธาในหลวงปู่จันทร์หอม สุภาวโร



12.10 น. รับประทานอาหารกลางวัน ณ ราช.....

13.30 น. เดินทางไปเที่ยว ภูอ่าง สถานที่ท่องเที่ยวที่ทางธรรมชาติสร้างสรรค์ขึ้นมาตามฤดูกาล ภูอ่าง หลุมหินขนาดใหญ่ ตั้งอยู่เชิงเขาที่ตำบลหนองกุงกา อำเภอเขมราฐ จังหวัดอุบลราชธานี ที่เที่ยวเขมราฐ เป็นทั้งจุดชมวิว น้ำตก เส้นทางศึกษาธรรมชาติ ภูอ่าง มีที่มารถไปจากภูหินที่จะมีหลุมกลม หรือ บ่อกลม ขนาดใหญ่ที่จะมีความลึกอยู่ที่ 2-3 เมตร ซึ่งช่วงที่เหมาะสมในการมาท่องเที่ยวสถานที่ท่องเที่ยวแห่งนี้ ควรมาช่วงต้นเดือนมิถุนายนจนถึงปลายเดือนตุลาคม เพราะ ทุกท่านอาจจะได้มีโอกาสเห็นน้ำตกไหลผ่านชั้นหินและไหลลงสู่ หลุมหินหลุมกลม นอกจากนี้ยังมีสถานที่ท่องเที่ยวอีกหลายแห่งไม่ว่า จะเป็น ถ้ำ จุดชมวิวตะวันตกดินที่สวยงามอีกหนึ่งของอำเภอเขมราฐ เลขที่ว่าได้เลยจ้า



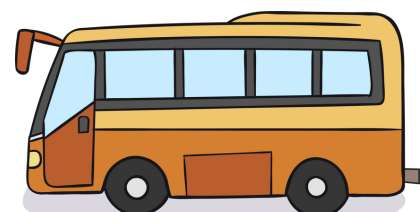
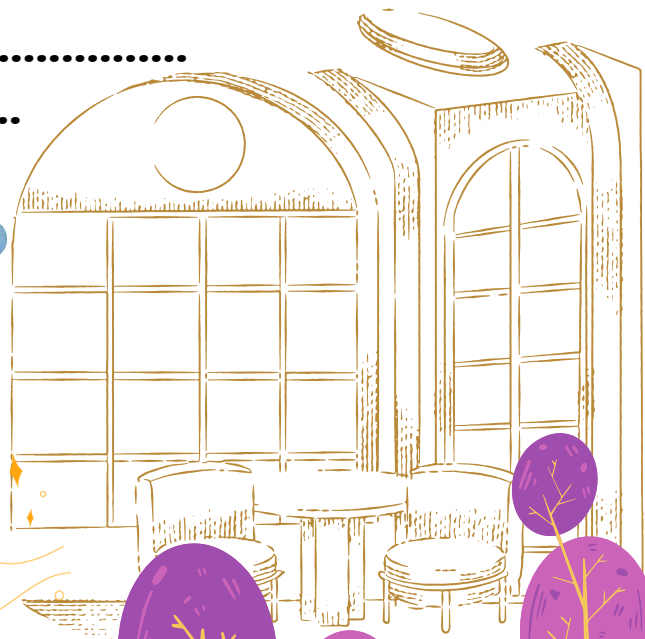


16.00 น. แวะเช้าที่พักรัก พักผ่อนตามอัธยาศัย .....

17.30 น. ไปเดินเที่ยวชม ถนนคนเดินเขมรราชู ตั้งอยู่ในอำเภอเขมรราชู จังหวัดอุบลราชธานี ถนนคนเดินแห่งนี้โดดเด่นด้วยอาคารบ้านเรือนเก่าแก่ที่สร้างจากไม้ ซึ่งบางหลังนั้นมียุบรวมสองร้อยปี โดยเริ่มเปิดเป็นถนนคนเดินในปี พ.ศ. 2556 เนื่องจากทางเทศบาลต้องการพัฒนาบ้านเมืองเก่าที่มีประวัติศาสตร์และเศรษฐกิจที่เคยคึกคักในอดีตให้กลับมามีชีวิตชีวาอีกครั้งในบรรยากาศย้อนยุค โดยนักท่องเที่ยวที่มาเยือนจะได้สัมผัสวิถีชีวิตแบบสลอว์ไลฟ์ และนอกจากการเดินจับจ่ายซื้อของ ถ่ายรูป และรับประทานอาหารท้องถิ่นแล้ว ที่นี่ยังมีพิพิธภัณฑ์เล็กๆ ที่จัดแสดงประวัติศาสตร์ชุมชน และของใช้โบราณต่างๆ ให้ได้เที่ยวชมอีกด้วย และในช่วงเทศกาลอาจจะได้ดูการแสดงทางศิลปวัฒนธรรม เช่น การรำยรำท้องถิ่น ที่สร้างความคึกคักให้กับถนนสายนี้อีกด้วย

19.00 น. รับประทานอาหารเย็น ณ ร้านอาหาร .....

21.30 น. กลับเช้าที่พักรัก พักผ่อนตามอัธยาศัย .....

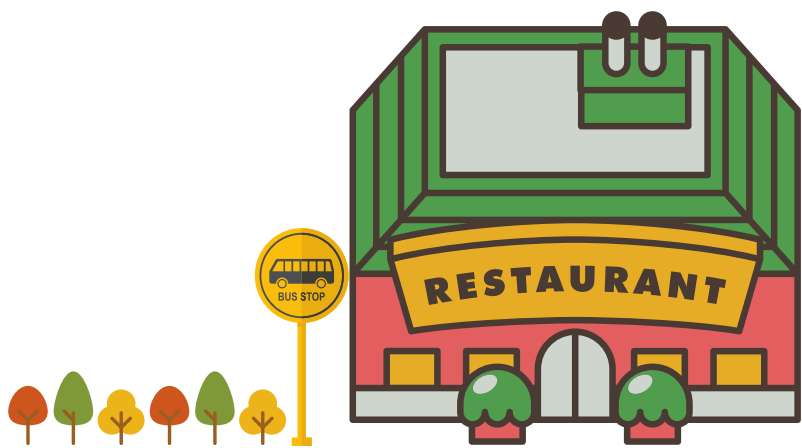


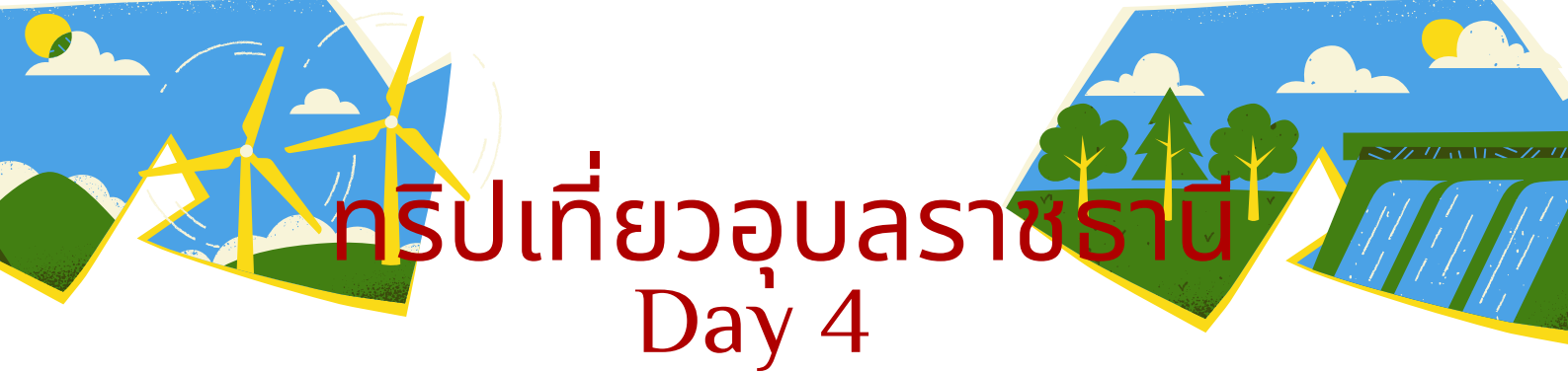


# กริ๊ปเที่ยวอุบลราชธานี

## Day 3

- 08.30 น. รับประทานอาหารเช้าและพักผ่อนตามอัธยาศัย ณ ที่พัก .....
- 10.00 น. เดินทางออกจากที่พัก.....
- 12.00 น. แวะรับประทานอาหาร ณ ไร่.....
- 13.00 น. เที่ยวอุทยานแห่งชาติผาแต้มเป็นอุทยานแห่งชาติแห่งแรกในประเทศไทย  
ไทยที่มีแม่น้ำโขง ซึ่งเป็นเส้นกั้นพรมแดนระหว่างประเทศไทย และ  
ประเทศลาว นับว่าเป็นอุทยานแห่งชาติที่ยาวที่สุด และสามารถมองเห็น  
วิวทิวทัศน์ธรรมชาติที่สวยงามสุดลูกหูลูกตา และยังสามารถมองเห็น  
ฝั่งประเทศเพื่อนบ้านอย่างประเทศลาวได้เป็นอย่างดี
- 14.00 น. แวะเที่ยวทุ่งดอกไม้ป่า บริเวณน้ำตกสร้อยสวรรค์”แหล่งท่องเที่ยวอันซีน  
ของฉะเชิงเทราตอนใต้ที่มีหม่อมดอกไม้ป่าที่เกิดขึ้นเองตามธรรมชาติ  
นำโดยกลุ่มดอกไม้ป่าที่ได้รับพระราชทานนามทั้ง 5 ชนิด ได้แก่  
สร้อยสุวรรณา(หญ้าสีทอง), ดุสิตา(หญ้าขาวกำหนอย), สร้อยจันทร์(หญ้า  
หนวดเสือ), กิพเกสร(หญ้าพอยเล็ก) และมณีเทวา(กระดุมเงิน) ซึ่งปกติ  
แล้วดอกไม้ป่าจะบานเต็มที่ในช่วงปลายฝนต้นหนาวช่วงปลาย  
หรือเดือนพฤศจิกายนยาวไปถึงปลายเดือนธันวาคมของทุกปี
- 15.30 น. น้ำตกแสงจันทร์ หรือ น้ำตกลงรู ที่มีลักษณะของสายน้ำที่ไหลลงมาผ่าน  
รูหินขนาดใหญ่ เกิดเป็นละอองน้ำฟุ้งกระจาย และระเหิดเด่นที่สุดในคืน  
วันเพ็ญที่มีแสงของดวงจันทร์ส่องลงมาผ่านรูหินพอดี ทำให้เกิดเป็นภาพ  
ที่สวยงาม รอบด้านเต็มไปด้วยป่าไม้อพยพร เขียวชะอุ่มสดชื่นราวกับสวน  
ญี่ปุ่น มีน้ำไหลสามารถเข้าไปตั้งแคมป์ชมธรรมชาติสวยๆ ได้
- 16.30 น. แวะเที่ยวชมความทรงจำคาเฟ่
- 17.30 น. เดินทางไปรับประทานอาหารที่ไร่.....
- 20.30 น. กลับที่พัก พักผ่อนตามอัธยาศัย





# ทริปเที่ยวอุบลราชธานี Day 4

- 08.30 น. รับประทานอาหารเช้าและพักผ่อนตามอัธยาศัย ณ ที่พัก .....
- 09.45 น. เดินทางออกจากที่พัก มุ่งหน้าสู่อำเภอสิรินธร
- 10.30 น. วัดป่าโพธิญาณ (วัดเกาะ) หรือชุมชนท่องเที่ยวเชิงนิเวศเรียกว่า วัดเกาะ หรือวัดเขื่อน ริมอ่างเก็บน้ำเขื่อนนอกจากนี้ ยังสร้างอุโบสถยื่นออกไป ในอ่างเก็บน้ำเป็นเอกลักษณ์เฉพาะตัวของวัดแห่งนี้ ภายในบริเวณวัด ก็แสนจะสงบและร่มรื่นด้วยทางวัดมีโครงการอนุรักษ์ไม้ยืนต้นนานาชนิด อาจมีเจ้าถิ่นเป็นเจ้าลิงจ๋อตัวเล็กๆ และเวียนมาให้เห็นเป็นระยะ มีความ เป็นมิตรแต่ไม่ยุ่งเกี่ยวกับมนุษย์ และเราก็ไม่ควรให้อาหารน้องลิงด้วยเพราะ ทางวัดห้ามให้อาหารลิง
- 11.30 น. เช้าที่ที่พัก พักผ่อนตามอัธยาศัย
- 12.10 น. ไปรับประทานอาหาร ที่ร้าน .....
- 13.20 น. ไปเที่ยวชม ผาตั้ง เปลี่ยนบรรยากาศมาลองเรือหรือลองแพในอ่างเก็บ น้ำของเขื่อนสิรินธรกันบ้าง ถัดจากโซลาร์เซลล์ลอยน้ำไฮบริด หากลองเรือ มาตามทางของกระแสน้ำจะพบกับหินพาริมน้ำ ที่เป็นจุดแวะพักของเรือแพ และยังเป็นจุดวัดใจนักท่องเที่ยวที่ชอบความท้าทายปีนขึ้นไปเพื่อกระโดด ลงน้ำในระดับสูงขึ้นไปอีก ทำเอาแอบใจเต้นเล็กน้อยเมื่อได้ไปยืนอยู่ บนผาแต่หากใครไม่ชอบความตื่นเต้นก็สามารถแวะพักผ่อนบริเวณ เดียวกันได้เป็นอย่างดี
- 15.30 น. แวะชม(Nature Walkway)เส้นทางเดินชมธรรมชาติ (Nature Walkway) ความยาวกว่า 415 เมตร เส้นทางอันร่มรื่นที่รายล้อมไปด้วยมวลหมู่พันธุ์ ไม้ท้องถิ่นของจังหวัดอุบลราชธานี ซึ่งเป็นที่ตั้งของโซลาร์เซลล์ลอยน้ำ ไฮบริดใหญ่ที่สุดในโลก เป็นที่นิยมของนักท่องเที่ยวในเทศกาลตรุษจีน เพราะสร้างความตื่นเต้นระหวังเดินชมบนพื้นกระจกจุดชมวิว 1000 ล้าน แผลงท่องเที่ยวทางเดินชมธรรมชาติ การเดินชมความสวยงามของทิวทัศน์ ได้อย่างใกล้ชิด





- 17.30 น. เดินทางไปวัดสิรินธรวรารามภูพร้าว (วัดเรืองแสง)ซึ่งได้จำลองสภาพแวดล้อมของวัดป่าหิมพานต์หรือเขาไกรลาส มีจุดเด่นอยู่ที่การมาชมภาพเรืองแสงของจิตรกรรมจากภาพต้นกัลปพฤกษ์ที่อยู่บนผนังด้านหลังของอุโบสถ โน้ชยามค่ำคืน ที่เกิดจากการใช้โคมแสงที่มีสารเรืองแสงตกแต่งบริเวณรอบๆ ซึ่งช่วงเวลาที่เหมาะแก่การมาชมการเรืองแสงของภาพนี้ คือ ตั้งแต่เวลาพระอาทิตย์ตกหรือช่วงเวลาโพล้เพล้เป็นต้นไป ยิ่งท้องฟ้ามืดก็จะยิ่งเห็นการเรืองแสงได้ชัดเจนมากขึ้น และบริเวณด้านหลังพระอุโบสถยังเป็นจุดชมวิวก่อนเห็นทิวเขาผ่านเมฆหมอกของฝั่ง สปป.ลาว ได้อย่างใกล้ชิด
- 19.30 น. เดินทางไปรับประทานอาหารที่เรือนโถมน้อย ภายในเขื่อนสิรินธร
- 20.30 น. กลับที่พัก พักผ่อนตามอัธยาศัย

