

Camping



Country Camp จังหวัดอุบลราชธานี

ที่ตั้ง : 127 หมู่ที่ 15 ตำบลคันไร่ อำเภอสิรินธร
จังหวัดอุบลราชธานี

โทรศัพท์ : 09 0246 6635, 09 0246 6635

เว็บไซต์และเฟซบุ๊ก : countrycampubon.com, บ้านพัก
ตากอากาศ พักผ่อนอยู่อบล Country camp



Ur camping สิรินธร

ที่ตั้ง : คำเขื่อนแก้ว 250ม.2 อำเภอ สิรินธร
อุบลราชธานี 34350

โทรศัพท์ 062-9107478

fb: ยูอาร์แคมป์ปิ้งสิรินธร_ur camping

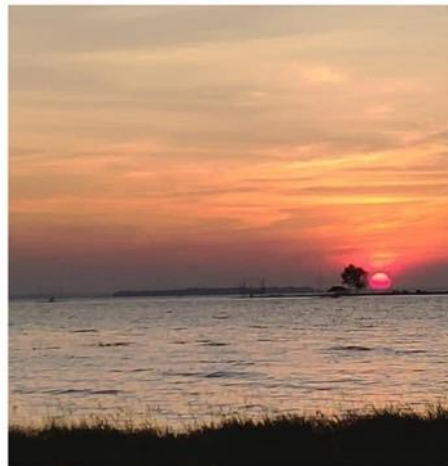




"เกาะภูกระแต"

ตั้งอยู่ในพื้นที่ของ บ้านโนนกลาง หมู่ที่ 11 ตำบลโนนกลาง
อำเภอพิบูลย์รักษ์ จังหวัดอุดรธานี
ในตอนเช้าและตอนเย็นบรรยากาศที่นี่ดีมาก มีลมพัดอ่อนๆ
แต่ไม่ทำให้ตัวเราเหนียว ตอนเช้าดื่มดำธรรมชาติ ตะวันขึ้น
สาดส่องกระทบสายน้ำเขื่อนสิรินธร

083-4290902 คุณโจ้



สวนนากกร ช่องเม็ก

ตั้งอยู่ในหมู่บ้านด่านเม่น ริมเขื่อนสิรินธร ห่างจากตัวเมืองอุบลฯ
ประมาณ 90 กิโลเมตร เป็นสวนผลไม้ มีเนื้อที่ 70 ไร่ ภายใ **สวนนากกร ช่องเม็ก**
มีลานกางเต็นท์ 2 โชน ดังนี้

ลาน 1 ในสวนผลไม้ ร่มรื่นทั้งวัน วิวเนินเขา ด้านหน้าแผ่นน้ำ

ลาน 2 ติดริมน้ำ มีร่มไม้บางส่วน วิวแบบชายทะเล

097-0509815 fb :สวนนากกร ช่องเม็ก





หาดแสนตอ

หาดแสนตอ ริมเขื่อนสิรินธร
บ้านโป่งดินดำ ต.ช่องเม็ก อ.สิรินธร
น้ำโคตรใส พื้นน้ำส่วนใหญ่เป็นทราย ผืนหญ้าก็เขียวสดชื่น ลม
พัดเย็นสบาย เป็นอีกหนึ่งจุดที่สามารถหย่อนก้นแล้วนั่งชม
พระอาทิตย์ตกแบบฟินๆ



ชายหาดฟางคำ

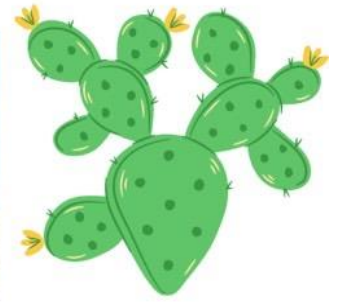
บรรยากาศดี ๆ อากาศเย็น ๆ
สถานที่สวย ๆ แบบนี้ มันจะ
มีอะไรดีไปกว่าการนั่ง
ล้อมวงเมาท์มอย ทำกับข้าว
ผิงไฟ ปิ้งข้าวจี๋

□ ท่าเรือบ้านฟางคำ ต.ฟาง
คำ อ.สิรินธร

จ.อุบลราชธานี

เป็นอีกสถานที่ที่มินประทับใจ
ใจมาก ไม่ไกลจากอุบลมาก
นัก ขับรถชั่วโมงเดียวถึง น้ำ
ใสสะอาด พื้นเป็นทราย
เหมือนชายหาด เหมาะกับ
การเล่นน้ำมาก





ศรีสิรินแคมป์

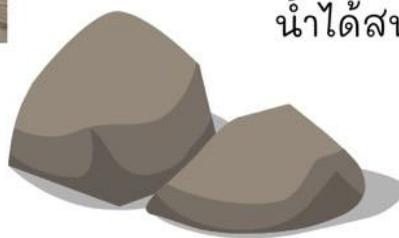
ที่ตั้ง : 89 หมู่ 1 ต.ฝางคำ อ.สิรินธร จ.อุบล
แคมป์เบาๆ วิวทิวทัศน์ ลีริณธร จ.อุบล บ้านคำก้อม เจียบ สงบ วิวภูเขา ตัดสายน้ำ
วิถีชีวิต ประมง ชมพระอาทิตย์ตกยามเย็น นั่งโง่ๆ กลางสายฝนรินๆ ลมเย็นๆ
ค่าบริการ คนละ 100 มีห้องน้ำ ไฟ น้ำแข็ง เตาย่าง โทรเรียกได้ตลอดคืนหากมีปัญหา
มีบริการกาแฟยามเช้า โทร 094-8292226



"ฮองวรรณ"

ลำธาร(ไม่)ลับกลางป่า
บ้านบะไฮ อ.โขงเจียม
จ.อุบลราชธานี

"ฮองวรรณ" อีกหนึ่งจุดพักผ่อน ไม่ว่าจะไปปิคนิคเล่นน้ำหรือแคมป์ปิ้งค้างคืนนอนฟังเสียงน้ำไหลสัมผัสธรรมชาติก็เข้าท่า เป็นอีกจุดที่มันค่อนข้างชอบแล้วที่ประทับใจ เพราะลำธารค่อนข้างยาว มีจุดให้น้ำค้นหาอีกมาก น้ำใสสะอาด เล่นน้ำได้สนุก

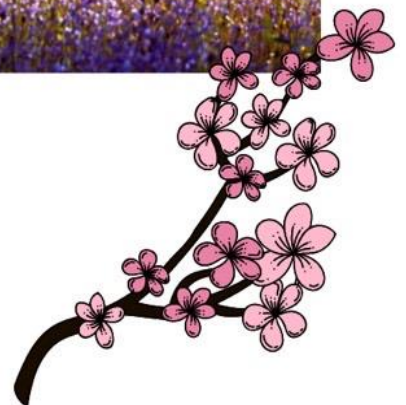


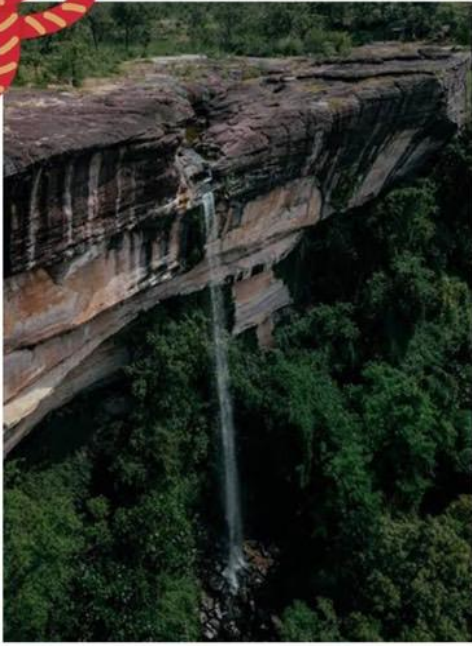


ผาชะนะได(พระอาทิตย์ขึ้นก่อนใครในสยาม)

ที่ตั้ง : ตำบลห้วยไผ่ อ.โขงเจียม จ.อุบล

เป็นสถานที่ท่องเที่ยวที่ดึงดูดใจด้วยหน้าผาที่ยื่นออกไปรับลมบนที่สูง ปกคลุมด้วยป่าสนสองใบ ทิวทัศน์เบื้องหน้าเป็นทิวเขาสลับซับซ้อน และ **ผาชะนะได** เป็นจุดที่กรมอุตุนิยมวิทยาใช้คำนวณพยากรณ์ดวงอาทิตย์ขึ้นของประเทศ ด้วยการเห็นลำแสงแรกเริ่มของ ตะวัน อีกหลายจุดชมวิวทางผ่านไปสู่ออง ผาชะนะไดคือ ลานดอกไม้ดิน และการชมพะลานหิน ได้แก่ พะลานหินวัดภูอานนท์ พะลานถ้ำไฮ พะลานภูโคง พะลานผายะยัด พะลานวัดถ้ำอมรถ้ำ ถ้ำปาฏิหาริย์ ถ้ำฝ่ามือแดงบ้านปากลา ผาที่วัดภูอานนท์โห่งน่แต่้ม เสาเฉลียง และหินโยกมหัศจรรย์





ผาโสก จากชชีลอยฟ้า

ตั้งอยู่ อุทยานแห่งชาติผาแต้ม ตำบลห้วยไผ่ อำเภอโขงเจียม จังหวัดอุบลราชธานี ห่างจากน้ำตกสร้อยสวรรค์ 8 กิโลเมตร เป็นอ่างเก็บน้ำธรรมชาติ หรือ อ่างจากชชีลอยฟ้า สร้างโดยสถาปัตยกรรมธรรมชาติ อ่างหินเกือบ 200 ล้านปี. น้ำใสไหลวน ชมวิวหลักล้าน เป็นน้ำตก ชมวิวแม่น้ำโขงแม่น้ำน่านาชาติภูเข





น้ำตกสร้อยสวรรค์

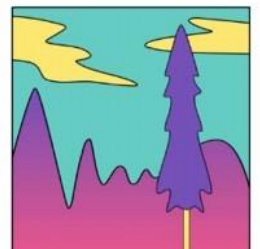
ที่ตั้ง : ตำบล นาโพธิ์กลาง อำเภอ โขงเจียม อุบลราชธานี 34220
เป็นแหล่งรวมธรรมชาติที่สุด Unseenคือ น้ำตกสร้อยสวรรค์ นอกจากความ
งดงามของสายน้ำที่ไหลลงมาบรรจบกันในรูปร่างที่เป็นเอกลักษณ์แล้ว บริเวณ
น้ำตกยังมี ทุ่งดอกไม้สร้อยสวรรค์ เกิดจาก ลำห้วยสร้อย และ ลำแซ่ฝ้ายไหลลงมา
บรรจบกันจากสองด้านทำให้มีลักษณะคล้ายสร้อยคอ ก่อนจะไหลลงสู่ แม่น้ำโขง
จึงเป็นที่มาของชื่อ น้ำตกสร้อยสวรรค์





Mountain camp คันท่าเกวียน

ที่ตั้ง : อ.โขงเจียมทางเดียวกับผาชนะได ขับเลียบโขงก็จะเจอ
บรรยากาศดี มีสนามหญ้าไว้สำหรับกางเต็นท์หลายจุด มีไฟฟ้า ห้องน้ำ
พัดลม ห้องครัว อุปกรณ์ครบ เพื่ออำนวยความสะดวก รมรื่น





เขื่อนห้วยวังใหญ่

ที่ตั้ง : ต.สีวิเชียร อ.น้ำยืน จ.อุบลราชธานี 34260

อ่างเก็บน้ำห้วยวังใหญ่ เป็นอ่างเก็บน้ำขนาดกลาง โครงการชลประทาน
อุบลราชธานีความสวยงามและจุดเด่นของห้วยวังใหญ่ คือ เป็นจุดชม
พระอาทิตย์ขึ้นและตก มองเห็นแนวเทือกเขาพนมดงรัก ห้วยวังใหญ่ แม้จะ
เป็นอ่างเก็บน้ำที่ดูแล้วอาจไม่แตกต่างจากอ่างเก็บน้ำอื่นๆ แต่ห้วยวังใหญ่
เป็นอ่างเก็บน้ำที่เมื่อถ่ายภาพออกมาแล้วสวยมากๆ และมีเรือของชาวบ้าน ที่
จะลอยอยู่ประจำใกล้ๆฝั่ง หากอยากถ่ายภาพสวยๆได้ชีวิต ก็สามารถมาถ่าย
ภาพกับเรือได้ เพราะน้ำค่อนข้างนิ่งและริมน้ำไม่ลึกมาก นอกจากนี้ยังมีวัด
อยู่ใกล้ ชื่อวัดถ้ำยอ ซึ่งมีลักษณะเด่นคือ ที่วัดถ้ำยอ จะมีเชิงหิน ให้เป็นจุด
ถ่ายภาพ และมีบริการล่องแพ

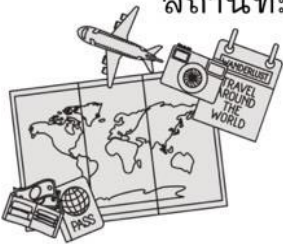


⚠️ **ปิติฟาร์มมิลี่ คาเฟ่&แคมป์ปิ้ง** ⚠️

มีบริการที่พัก ที่กางเต็นท์ ร้านอาหารและเครื่องดื่ม ตกเย็นมีหมวกทะเลและแจวฮ้อนอร่อยๆ ให้ทุกท่านได้นั่งชิลและสัมผัสกับบรรยากาศดี ๆ อากาศหนาวๆ ใกล้เคียง

🌲 ห่างจากอุทยานแห่งชาติเขาพระวิหาร 500 เมตร
สนใจติดต่อทางเพจ หรือโทร 088 999 3895 ฝายน้ำ

สถานที่: ปิติฟาร์มมิลี่ คาเฟ่&แคมป์ปิ้ง, อุทยานแห่งชาติเขาพระวิหาร อ.กันทรลักษ์ จ.ศรีสะเกษ



📍 **แก่งตะนะ**

แวะเที่ยววอช.แก่งตะนะ อ.สิรินธร จ.อุบลราชธานี บรรยากาศสวยงามร่มรื่นต้นไม้เยอะ. สามารถกางเต็นท์เห็นวิวแม่น้ำได้เลย เป็นอีกที่หนึ่งที่เชียร์ให้เพื่อนๆ มาเสพบรรยากาศเลยรับรองไม่ผิดหวัง ทั้งตรงวิวแก่งตะนะ ทั้งวิวสะพานแขวน สวยมาก มีความสะดวกสบาย อาหารมีขาย ห้องน้ำมีไว้ให้บริการหลายจุด รถทุกชนิดมาได้ ค่าเช่าคนละ 20 ค่ารถ 4 ล้อ 30 บ. คนนิยมมาฤดูหนาว ส่วนฤดูร้อนสามารถลงเล่นน้ำที่แก่งตะนะได้. เป็นอีกที่ ที่ห้ามพลาด



▶ **ที่พักระโจมตากอากาศผาหลวง อุบล** ▶
บ้านนาเลน ต.นาเลน อ.ศรีเมืองใหม่ จ.อุบลราชธานี
🏕️ วิวหลักล้านนนนนนน ราคาแค่หลัก100
สายแคมป์ปิ้งไม่ควรพลาด



🏕️ ที่พักสำหรับคนชอบบิเกิ้ลชีวิตธรรมชาติและความสงบโดยเฉพาะ
พร้อมกับบรรยากาศดี ๆ สัมผัสธรรมชาติสุดๆ ตื่นมารับอากาศบริสุทธิ์ที่นี่ 🌿