

สถานที่ท่องเที่ยวที่สำคัญ จังหวัดสุโขทัย ปี ๒๕๖๒

สถานที่ท่องเที่ยว

ข้อมูลเดิม	แหล่ง/กิจกรรมที่เพิ่มเติม	หมายเหตุ
<p><u>แหล่งท่องเที่ยว</u></p> <ol style="list-style-type: none"> <li>อุทยานประวัติศาสตร์สุโขทัย</li> <li>พิพิธภัณฑสถานแห่งชาติรามคำแหง</li> <li>อุทยานประวัติศาสตร์ศรีสัชนาลัย</li> <li>ถ้ำเจ้าราม</li> <li>พิพิธภัณฑสถานแห่งชาติ สวรรคโลก</li> <li>ศูนย์ศึกษาและอนุรักษ์เตาสังคโลก</li> <li>สนามบินสุโขทัย</li> <li>อุทยานแห่งชาติรามคำแหง</li> <li>อุทยานแห่งชาติศรีสัชนาลัย</li> </ol>	<p><u>แหล่งท่องเที่ยวเพิ่มเติม</u></p> <ol style="list-style-type: none"> <li>ศาลพระแม่ย่า อ.เมืองสุโขทัย</li> <li>วัดพิพัฒน์มงคล อ.ทุ่งเสลี่ยม</li> <li>ชุมชนเครื่องสังคโลก ต.เมืองเก่า</li> <li>แผ่นดินศักดิ์สิทธิ์รูปหัวใจทุ่งทะเลหลวง</li> <li>บ้านพระพิมพ์ลัทธิขงจื้อ ต.เมืองเก่า</li> <li>พิพิธภัณฑสถานแห่งชาติ อ.ศรีสัชนาลัย</li> <li>โฮมสเตย์บ้านนาต้นจั่น อ.ศรีสัชนาลัย</li> </ol> <p><u>แหล่งท่องเที่ยวชุมชน</u></p> <ol style="list-style-type: none"> <li>ชมรมส่งเสริมการท่องเที่ยวโดยชุมชนเมืองตั้ง ตำบลบ้านดึก</li> <li>ชมรมฯ แม่เหิน ตำบลแม่สิน</li> <li>ชมรมฯ หาดเสี้ยว ตำบลหาดเสี้ยว</li> </ol> <p>ชมรมฯ หนองอ้อ ตำบลหนองอ้อ</p> <ol style="list-style-type: none"> <li>ชมรมฯ ท่าชัย ศรีสัชนาลัย ตำบลศรีสัช</li> <li>ชมรมฯ บ้านคุงพัฒนา ตำบลสารจิตร</li> <li>ชมรมฯ วังหาด ตำบลตลิ่งชัน</li> <li>ชมรมฯ คนลุ่มน้ำยม ตำบลลก</li> </ol> <p>ชมรมฯ บ้านกล้วย ตำบลบ้านกล้วย</p> <ol style="list-style-type: none"> <li>ชมรมฯ เมืองเก่าสุโขทัย ตำบลเมืองเก่า</li> <li>ชมรมฯ นาเชิงคีรี ตำบลนาเชิงคีรี</li> <li>กลุ่มวิสาหกิจท่องเที่ยวแม่สิน</li> <li>ชมรมฯ ไทยชนะศึก ตำบลไทยชนะศึก</li> <li>กลุ่มท่องเที่ยว ทุ่งหลวง ตำบลทุ่งหลวง</li> <li>กลุ่มท่องเที่ยวบ้านภูทอง ตำบลวังน้ำขาว</li> <li>กลุ่มท่องเที่ยว/เกษตรป่าแพก ตำบลป่าแพก</li> <li>ชมรมฯ บ้านแม่सान (กระเหรี่ยง) ตำบลแม่สำ</li> </ol>	<p>ชุมชนเป้าหมายที่จะดำเนินการใน ปีงบประมาณ พ.ศ. ๒๕๖๓ ทั้งหมด ๑๕ ชุมชน</p>
<p><u>กิจกรรม</u></p> <ol style="list-style-type: none"> <li>ตลาดปสาน</li> <li>ตลาดริมนม ๒๔๓๗</li> <li>ถนนคนเดินเฟลิดเฟลินของอรร้อย ย้อนรอยวิถีไทย</li> <li>ตลาด ๘๐๐ ปี (ตัดออก)</li> </ol>	<p><u>กิจกรรม</u></p> <ol style="list-style-type: none"> <li>Street Art สวรรคโลก</li> <li>ถนนคนเดินกอกใหม่ – ท่าชัยอินดี้</li> <li>ใส่บาตรสะพานบุญ...รับอรุณสุโขทัย</li> <li>ตลาดโบราณ “ใครใคร่ค้าค้า”</li> </ol>	

## สถานที่ท่องเที่ยวที่สำคัญ จังหวัดสุโขทัย ปี ๒๕๖๒

### แหล่งท่องเที่ยวเดิม

#### ● อำเภอเมืองสุโขทัย

##### ๑. อุทยานประวัติศาสตร์สุโขทัย

ตั้งอยู่ตำบลเมืองเก่า อำเภอเมืองสุโขทัย ตรงข้ามพิพิธภัณฑสถานแห่งชาติรามคำแหง อยู่ห่างจากตัวจังหวัดไปทางทิศตะวันตกประมาณ ๑๒ กิโลเมตร(ถนนจรดวิถีถ่อง) ทางหลวงหมายเลข ๑๒ มีพื้นที่ทั้งหมด ๗๐ ตารางกิโลเมตร ในอดีตเมืองสุโขทัยราชธานีของไทยมีความเจริญรุ่งเรือง ภายในอุทยานฯ มีสถานที่สำคัญที่เป็นพระราชวัง ศาสนาสถาน โบราณสถาน โดยมีคูเมือง กำแพงเมือง และประตูเมืองโบราณล้อมรอบอยู่ในรูปสี่เหลี่ยมจัตุรัสและมีโบราณสถานสำคัญที่น่าสนใจ มากมาย อุทยานประวัติศาสตร์สุโขทัยเป็นแหล่งท่องเที่ยวที่สำคัญทางด้านศึกษา ประวัติศาสตร์โบราณคดีศิลปวัฒนธรรมสมัยสุโขทัยและได้รับการขึ้นทะเบียนเป็นมรดกโลกจากองค์การยูเนสโก เมื่อปี พ.ศ. ๒๕๓๔ ประกอบด้วยสถานที่สำคัญ อาทิ พระบรมราชานุสาวรีย์พ่อขุนรามคำแหงมหาราช วัดมหาธาตุ เป็นวัดขนาดใหญ่กลางเมืองมีความสำคัญมากที่สุดของสุโขทัย ถือได้ว่าเป็นวัดคูเมืองเทียบได้กับวัดพระศรีรัตนศาสดารามของกรุงรัตน โกสินทร์นั่นเอง มีพระรัตนเจดีย์ ซึ่งเป็น เจดีย์ทรงพุ่มข้าวบิณฑ์ หรือทรงดอกบัวตูม ศิลปะแบบสุโขทัยแท้เป็นเจดีย์ประธาน วัดสระศรี ตั้งอยู่บนเกาะกลางสระใหญ่กลางเมือง ทางทิศตะวันตกเฉียงเหนือของวัดมหาธาตุมี เป็นโบราณสถานสำคัญ ตั้งอยู่กลางเกาะเล็กๆ กลางสระน้ำขนาดใหญ่ที่สุดเรียกว่า “ตระพังตระกวน” วัดศรีชุม อยู่นอกกำแพงเมืองไปทางทิศทางทิศตะวันตกเฉียงเหนือ ห่างจากวัดมหาธาตุ ๑,๕๐๐ เมตร ที่น่าสนใจ คือ มีมณฑปขนาดใหญ่ประดิษฐาน พระพุทธรูปปูนปั้นปางมารวิชัย ขนาดใหญ่ หน้าตักกว้าง ๕ วา ศอก ๑๐ นิ้ว จารึกสุโขทัยเรียกว่า “พระอจนะ” ที่ผนังด้านซ้ายของมณฑปทำเป็นช่องทางเดินในผนังคล้ายอุโมงค์ขึ้นไปบนผนังของหลังคาที่เพดานภาพจำหลักหินชนวนสลักเรื่องชาดก ๕๐ กว่าภาพ และอุโมงค์แห่งนี้เป็นตำนานของพระพุทธได้



## ๒. พิพิธภัณฑ์สถานแห่งชาติ รามคำแหง

ตั้งอยู่ทางด้านขวาของอุทยานประวัติศาสตร์สุโขทัย เป็นที่รวบรวมและจัดแสดงโบราณวัตถุที่ได้จากการขุดค้นทางโบราณคดีภายในเมืองสุโขทัย และที่ประชาชนมอบให้ ได้รับรางวัลดีเด่น รางวัลอุตสาหกรรมท่องเที่ยวไทย ครั้งที่ ๗ ประจำปี ๒๕๕๑ ประเภท แหล่งท่องเที่ยวทางวัฒนธรรมของภาคเหนือ



## ๓. สนามบินสุโขทัย

สนามบินสุโขทัย เริ่มก่อสร้างตั้งแต่ปี ๒๕๓๕ บนเนื้อที่ ๑,๐๑๘ ไร่ ตั้งอยู่ในเขต ๓ ตำบล คือ ต.ท่าทอง ต.คลองกระจง และ ต.ย่านยาว อ.สวรรคโลก จ.สุโขทัย โครงการเกษตรอินทรีย์ สนามบินสุโขทัย โครงการดี ไปเที่ยวแล้วได้สัมผัสธรรมชาติ ลงมือปลูกข้าว ดำนา ซึ่ควาย เก็บไข่เป็ด ต้มข้าว คัดข้าว และกิจกรรมอื่น ๆ ที่เกี่ยวข้องกับเกษตร ใช้พืชผัก ไข่เป็ด และข้าวจากโครงการฯ มาทำอาหารและทำได้อร่อยอีกต่างหาก



## ● อำเภอศรีสัชนาลัย

### ๔. อุทยานประวัติศาสตร์ศรีสัชนาลัย

อุทยานประวัติศาสตร์ศรีสัชนาลัยตั้งอยู่ที่ตำบลศรีสัชนาลัย บริเวณที่เรียกว่า “แก่งหลวง” ห่างจากตัวอำเภอศรีสัชนาลัยลงมาทางอำเภอสวรรคโลก ๑๑ กิโลเมตร หรือห่างจากกรุงเทพฯ ประมาณ ๕๕๐ กิโลเมตร ครอบคลุมพื้นที่ในเขตของตำบลศรีสัชนาลัย ตำบลสารจิตร ตำบลหนองอ้อ ตำบลท่าชัย ส่วนตัวเมืองโบราณศรีสัชนาลัยอยู่ในเขตหมู่บ้านพระพรางค์ ตำบลศรีสัชนาลัย มีพื้นที่ทั้งหมดประมาณ ๔๕.๑๔ ตารางกิโลเมตร เดิมชื่อว่า “เมืองเชลียง” แล้วเปลี่ยนชื่อเป็น “ศรีสัชนาลัย” ในสมัยกษัตริย์ราชวงศ์พระร่วงขึ้นครองกรุงสุโขทัย และได้สร้างเมืองขึ้นใหม่เป็นศูนย์กลางการปกครองแทนเมืองเชลียง ในบริเวณอุทยานประวัติศาสตร์มีโบราณสถานและโบราณวัตถุทั้งหมด ๒๑๕ แห่ง สำรวจค้นพบแล้ว ๒๐๔ แห่ง อุทยานประวัติศาสตร์ศรีสัชนาลัย เป็น อุทยานประวัติศาสตร์ ของประเทศไทย ตั้งอยู่ที่ ตำบลศรีสัชนาลัย อำเภอศรีสัชนาลัย จังหวัดสุโขทัย มี โบราณสถาน ทั้งหมด ๒๑๕ แห่ง สำรวจค้นพบแล้ว ๒๐๔ แห่ง รวมทั้งสุสานวัดขมขื่นและเตาสังคโลกโบราณ ในปัจจุบันจากการประเมินของ กรมศิลปากร นับว่ามีการต่อเติมโบราณสถานจากสภาพเดิมน้อยกว่าที่ใด ยังคงรักษาภูมิทัศน์ของเมืองประวัติศาสตร์ไว้ได้ครบถ้วน เมื่อวันที่ ๑๒ ธันวาคม พ.ศ. ๒๕๓๔ อุทยานประวัติศาสตร์ศรีสัชนาลัย พร้อมด้วยอุทยานประวัติศาสตร์สุโขทัยและอุทยานประวัติศาสตร์กำแพงเพชร ได้รับเกียรติให้ลงทะเบียนเป็นมรดกโลกจากยูเนสโกภายใต้ชื่อว่า "เมืองประวัติศาสตร์สุโขทัยและเมืองบริวาร"



### ๕. ศูนย์ศึกษาและอนุรักษ์เตาสังคโลก

ตั้งอยู่ที่บ้านเกาะน้อย ต.หนองอ้อ อำเภอศรีสัชนาลัย เนื้อเมืองศรีสัชนาลัยไปอีกประมาณ ๔ กม. เป็นแหล่งผลิตภาชนะดินเผา “เครื่องสังคโลก” ที่สำคัญของเมืองศรีสัชนาลัย มีเตาเผาที่ขุดพบแล้วกว่า ๕๐๐ เตา ในบริเวณยาวประมาณ ๑ กม. ถือได้ว่าเป็นนิคมอุตสาหกรรมของเมืองศรีสัชนาลัย มีการขุดพบเครื่องสังคโลกทั้งในสภาพสมบูรณ์และแตกหักเป็นจำนวนมาก ลักษณะเตาเผาจะเป็นรูปยาวรีคล้ายประทุนเรือจ้งยาวประมาณ ๗-๘ เมตร ภายในตัวอาคารจะมีการตั้งแสดงโบราณวัตถุ เอกสารทางวิชาการ ตลอดจนนิทรรศการเครื่องถ้วยสมัยโบราณให้นักท่องเที่ยวชมอีกด้วย



## ๖. อุทยานแห่งชาติศรีสัชนาลัย

อุทยานแห่งชาติศรีสัชนาลัย เดิมชื่อ ป่าคา หมายถึงป่าคาหลวง หรือสันกลางแม่วังช้าง ตั้งอยู่ที่บ้านป่าคา หมู่ที่ ๖ ตำบลบ้านแก่ง ได้จัดตั้งขึ้นตามพระราชประสงค์ของพระบาทสมเด็จพระเจ้าอยู่หัวภูมิพลอดุลยเดชฯ เพื่อรักษาสภาพป่าที่เป็นต้นน้ำลำธาร และอนุรักษ์ทรัพยากรธรรมชาติไว้ ครอบคลุมพื้นที่ของอำเภอศรีสัชนาลัย และอำเภอทุ่งเสลี่ยม มีพื้นที่ประมาณ ๒๑๓ ตารางกิโลเมตร และต่อมากรมป่าไม้ได้ดำเนินการผนวกพื้นที่เพิ่มเติมในท้องที่อำเภอเถิน จังหวัดลำปาง มีพื้นที่ประมาณ ๑๐๖ ตารางกิโลเมตร รวมพื้นที่ทั้งสิ้น ๓๑๙ ตารางกิโลเมตร อุทยานฯ มีลักษณะเป็นทุ่งหญ้าคาขนาดใหญ่ เป็นต้นน้ำของแม่น้ำท่าแพ สภาพพื้นที่โดยทั่วไปมีลักษณะสัณฐานเป็นเทือกเขา ประกอบด้วยป่าเบญจพรรณ ป่าเต็งรัง ป่าดงดิบเขา สัตว์ป่าที่พบได้แก่ กระแต เสือไฟ อีเห็นข้างลาย เสียงผา เต่าปูลู เป็นต้น และได้รับการประกาศเป็นอุทยานแห่งชาติ ศรีสัชนาลัย เมื่อวันที่ ๘ พฤษภาคม ๒๕๒๔



## ● อำเภอบ้านด่านลานหอย

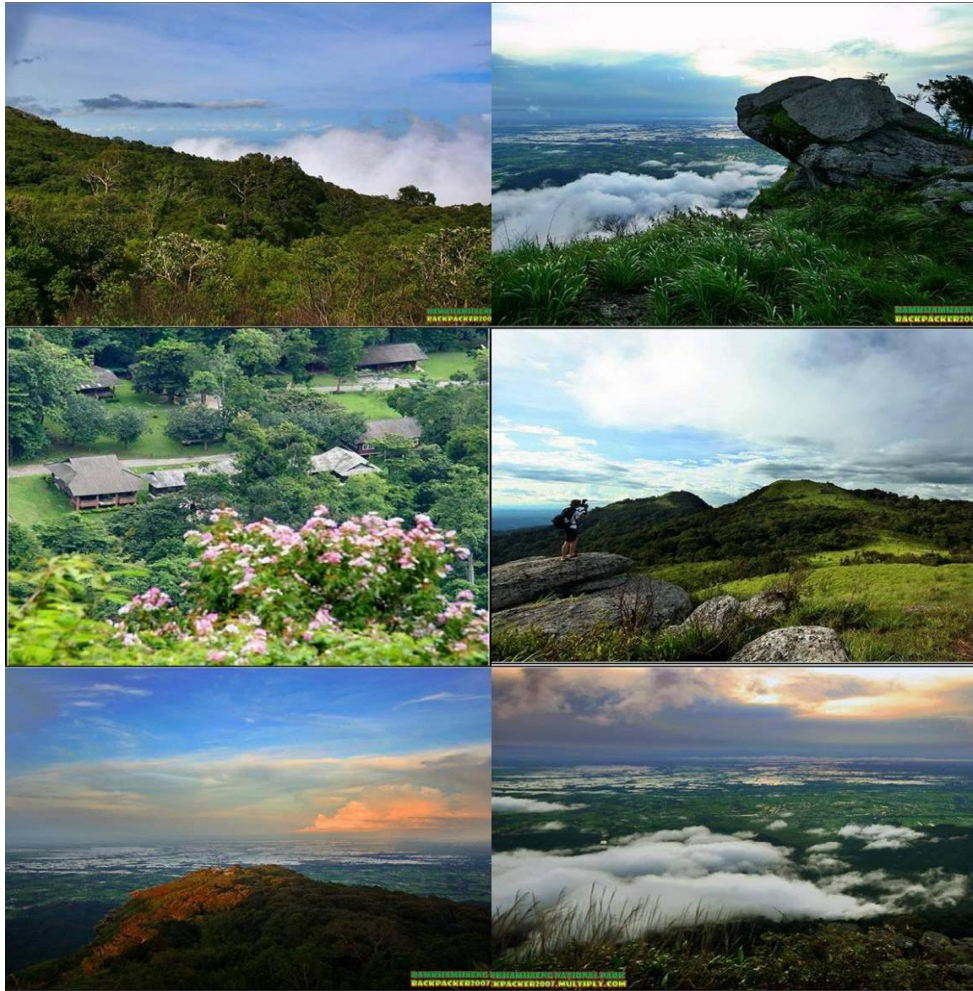
### ๗. ถ้ำเจ้าราม

ถ้ำเจ้าราม อยู่ในเขตอุทยานแห่งชาติศรีสัชชนาลัย ณ บริเวณหน่วยพิทักษ์เขตห้ามล่าสัตว์ป่าวังตะเคียน เขตป่าสงวนแห่งชาติ แม่มอก-แม่ลำพัน หมู่ที่ ๑๕ ตำบลวังน้ำขาว อยู่ห่างจากอำเภอบ้านด่านลานหอยไปทางทิศเหนือประมาณ ๓๐ กิโลเมตร “ถ้ำพระราม” เดิมปรากฏอยู่ในปลักศิลาจารึกพ่อขุนรามคำแหงมหาราช ต่อมาชาวบ้านแถบนั้นเรียกเพี้ยนไปเป็น “ถ้ำเจ้าราม” จากหลักฐานและคำบอกเล่าสันนิษฐานว่าถ้ำเจ้ารามน่าจะมีความเกี่ยวข้องกับพ่อขุนรามคำแหง อยู่ ๒ ประการ ประการที่ ๑ เป็นที่พักผ่อนของพ่อขุนรามฯ เพราะเป็นบริเวณถ้ำที่มีปรากฏการณ์ธรรมชาติที่สวยงาม ประการที่ ๒ เป็นที่หลบภัยจากข้าศึกศัตรู เพราะในบริเวณส่วนกลางของถ้ำเป็นที่โล่งกว้างด้านบนมีปล่อง แสงอาทิตย์ส่องลงมาได้ สามารถบรรจุคนได้มากพอสมควร และยังมีแผ่นศิลาจารึกเป็นภาษาสุโขทัยปรากฏอยู่ในถ้ำ ชาวบ้านเชื่อกันว่าในระหว่างการเข้าชมถ้ำเจ้าราม ไม่สมควรพูดจาหยาบคายหรือลบหลู่ และมีควรกระทำมิดีเพราะจะเกิดสิ่งที่ไม่คาดคิดต่าง ๆ ได้ เช่น มูลค้างคาว ซึ่งมีความหาคาศทำให้เกิดความโลภของมนุษย์ จนเกิดเพทภัยถึงแก่ชีวิตมาแล้วหลายคน



### ๘. อุทยานแห่งชาติรามคำแหง

อุทยานแห่งชาติรามคำแหง หรือ เขาหลวง ครอบคลุมพื้นที่ของอำเภอเมืองสุโขทัย อำเภอบ้านด่านลานหอย และอำเภอศรีมอช มีพื้นที่ทั้งสิ้นประมาณ ๒๑๓,๒๑๕ ไร่ เป็นอุทยานแห่งชาติทางประวัติศาสตร์แห่งแรกของเมืองไทยที่น่าสนใจ และน่าศึกษา เพราะเป็นการอนุรักษ์ป่าที่มีหลักฐานทางประวัติศาสตร์สมัยกรุงสุโขทัยไว้พร้อมกับธรรมชาติ ในสมัยก่อนเรียกป่านี้ว่า “ป่าเขาหลวง” แต่เมื่อทางการเข้ามาดำเนินการสงวนพื้นที่แห่งนี้ไว้เพื่อประกาศให้เป็นอุทยานแห่งชาติ นั้นได้ตั้งชื่อเสียใหม่ว่า “รามคำแหง” ซึ่งเป็นมงคลนาม เพราะมาจากพระนามของกษัตริย์อัครโยธาของชาติไทย คือ “พ่อขุนรามคำแหงมหาราช” ผู้ครองกรุงสุโขทัย เพราะชื่อเดิมนั้น (เขาหลวง) ซ้ำกับ “ป่าเขาหลวง” ซึ่งเป็นชื่ออุทยานแห่งชาติเขาหลวงที่จังหวัดนครศรีธรรมราช อุทยานแห่งชาติรามคำแหงมีขุนเขาที่สูงเด่นเป็นสง่า คือ ยอดเขาหลวง ภายในอุทยานฯ สามารถที่จะเห็นสัตว์ป่าได้ เช่น วัวแดง เก้ง หมูป่า นกกระเต็น นกนางแอ่น พรรณไม้ที่สำคัญได้แก่ สัก ตะเคียน เต็ง รัง พืชสมุนไพร ว่าน น้ำตกที่สวยงาม และถ้ำต่าง ๆ ที่สำคัญทางประวัติศาสตร์ เหมาะสำหรับการไปพักผ่อน และได้รับการประกาศแต่งตั้งให้เป็นอุทยานแห่งชาติรามคำแหง เมื่อวันที่ ๒๗ ตุลาคม ๒๕๒๓



## ● อำเภอสวรรคโลก

### ๙. พิพิธภัณฑ์สถานแห่งชาติสวรรคโลก

พิพิธภัณฑ์สถานแห่งชาติ สวรรคโลกตั้งอยู่ที่ตำบลเมืองสวรรคโลก อำเภอสวรรคโลก จังหวัดสุโขทัย หลังวัดสวรรคาราม (วัดกลาง) ห่างจากตัวเมืองสุโขทัย ๓๘ กิโลเมตร มีทางแยกซ้ายเข้าไปอีกประมาณ ๑.๖ กิโลเมตร ถึงพิพิธภัณฑ์ ทางพิพิธภัณฑ์ได้จัดแสดงออกเป็น ๒ ส่วน ได้แก่ **ชั้นบน** จัดแสดงประติมากรรมสมัยต่างๆ ส่วนใหญ่เป็นสมบัติที่มาจากวัดสวรรคโลก และพระ สวรรคโลก และบางส่วนย้ายมาจากพิพิธภัณฑ์สถานแห่งชาติรามคำแหง ส่วนใหญ่เป็นพระพุทธรูปในยุคสมัยต่างๆ ตั้งแต่ก่อนยุคสุโขทัย จนถึงศิลปะรัตนโกสินทร์ตอนต้น ส่วนบริเวณ **ชั้นล่าง** จัดแสดงเครื่องถ้วยสังคโลก เพื่อประโยชน์ ในการศึกษาหาความรู้ ซึ่งจุดพบมากที่แหล่งโบราณคดี เครื่องถ้วยสังคโลกบ้านเกาะน้อย และบ้านปายาง อำเภอศรีสัชนาลัย รวมทั้งแสดงเครื่องถ้วยขามสมบัติใต้ทะเลที่มได้มาจากแหล่งเรือจมในอ่าวไทย



## สถานที่ท่องเที่ยวที่สำคัญ จังหวัดสุโขทัย ปี ๒๕๖๒

### กิจกรรมแหล่งท่องเที่ยวเดิม

#### ๑. ตลาดปสาน

งานตลาดปสานอุทยานประวัติศาสตร์สุโขทัย จัดขึ้นทุกวันศุกร์- เสาร์ แรกของเดือน เวลา ๕ โมงเย็น - ๓ ทุ่ม บริเวณทำน่าน้ำริมตระพังตระกวน ด้านหลังพระบรมราชานุสาวรีย์พ่อขุนรามคำแหงมหาราช ขอเชิญชม พระอาทิตย์อัสดงในจุดที่สวยงามที่สุดในสุโขทัย เลือกซื้อ เลือกชิม อาหารพื้นบ้าน นานาชนิดซอปลิ้นค้ำข องฝาก ของที่ระลึกในงาน ถนนคนเดิน ชมอาทิตย์อัสดง ตลาดปสาน อุทยานประวัติศาสตร์สุโขทัย



#### ๒. ตลาดริมนม ๒๕๓๗

ตลาดริมนม ๒๕๓๗ พุดกันตรงตัวตามชื่อก็คือ ตลาดที่ตั้งอยู่ริมแม่น้ำยม หนึ่งในแม่น้ำสายใหญ่ของไทย บรรยากาศโดยรวมถูกสรรค์สร้างให้อบอบลไปด้วยความโบราณ สมัย ๒๕๓๗ สะท้อนชีวิตความเป็นอยู่ของการค้าขายริมน้ำ ตั้งแต่การแต่งกายของพ่อค้า แม่ขาย ไปจนถึงภาชนะ อุปกรณ์ต่างๆ และการละเล่นพื้นบ้าน นอกจากนี้ทิวทัศน์ที่สวยงามของแม่น้ำยมแล้ว อีกหนึ่งความน่าสนใจที่ดึงดูดนักท่องเที่ยวของ ตลาดริมนม ๒๕๓๗ ก็คือนานาอาหารพื้นบ้านอันน่าลิ้มลอง จากร้านค้ากว่า ๖๐ ร้าน ที่เรียงรายตลอดเส้น เมนูเด็ด เช่น ก๋วยเตี๋ยวกะลา ผัดไทใบตอง ก๋วยจั๊บดินเผา





### ๓. ถนนคนเดินเฟลิดเฟลินของอร้อยย้อนรอยวิถีไทย

ถนนคนเดิน จ.สุโขทัย จะจัดในวันเสาร์ของทุกสัปดาห์ ณ บริเวณถนนสายริมน้ำยมตั้งแต่หน้าสนามเด็กเล่นไปจนถึงจวนผู้ว่าราชการจังหวัดสุโขทัย กำหนดเปิดงาน ในวันที่ ๑๖ มีนาคม ๒๕๕๖ เป็นวันแรก บรรยากาศภายในงานมีการออกร้านจำหน่ายสินค้าศิลปหัตถกรรม สินค้า OTOP สินค้าประเภทอาหาร การสาธิตงานประดิษฐ์ ที่บ่งบอกถึงความเป็นเอกลักษณ์ของจังหวัดสุโขทัย นอกจากนี้ยังมีการจัดแสดงดนตรี ระบายสีพื้น สร้างสีสันและบรรยากาศภายในงานในแบบฉบับของเมืองมรดกโลก ขอเชิญชวนทุกท่านมาดูของดี ชิมอาหารเด่น มาเดินเล่น ที่ถนนคนเดิน



## สถานที่ท่องเที่ยวที่สำคัญ จังหวัดสุโขทัย ปี ๒๕๖๒

### แหล่งท่องเที่ยวเพิ่มเติม

#### ● อำเภอเมืองสุโขทัย

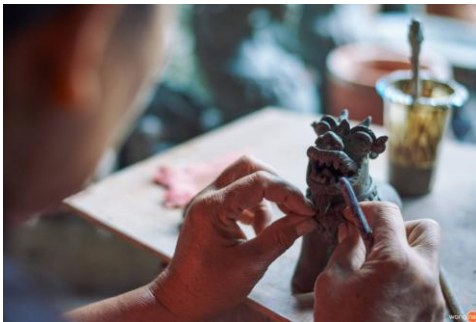
##### ๑. ศาลพระแม่ย่า

องค์พระแม่ย่าแต่เดิมนั้นประดิษฐานอยู่ที่ **ถ้ำพระแม่ย่า** องค์เทวรูป(พระแม่ย่า) ประทับยืนหันพระพักตร์ไปทางทิศใต้ตามลักษณะของเงื่อมเขา ลายหน้ากว้างประมาณ 12 เมตร เงื่อมชะงอกออกมาประมาณ 8 เมตร เป็น เทวรูปหินสลักรูปหินฉนวนเป็นรูปสตรีวัยสาว มีเครื่องประดับอย่างสตรีโบราณผู้สูงศักดิ์นั่งผ้าปล่อยชายไหวเป็นเชิงชั้นทั้งสองข้างแบบศิลปะการนุ่งผ้าสตรีสมัยสุโขทัย ศิลากำหลักเป็นศิลาแท่งเดียวกันตลอดไม่มีรอยต่อ ประวัติน่าสนใจแน่นอนของพระแม่ย่านั้น ไม่มีหลักฐานยืนยันแน่นอนว่าเป็นใครสันนิษฐานว่านางกษัตริย์องค์นี้น่าจะเป็น **พระนางเสือง พระมารดาของพ่อขุนรามคำแหง** เป็นกษัตริย์ที่ไพร่ฟ้าเรียกว่า **“พ่อ”** เมือง **พระนางเสือง** เป็น พระราชชนนีของพ่อเมืองไพร่ฟ้าจึงเรียกว่า **“พระแม่ย่า”** และเป็นพระเจ้าย่าของพระยาลิไท



##### ๒. กลุ่มหมู่บ้านสังคโลก

กลุ่มหมู่บ้านสังคโลก ตั้งอยู่บริเวณอุทยานประวัติศาสตร์สุโขทัย มีบ้านที่ทำเครื่องสังคโลกมากมาย หลายแห่ง อาทิ อาณาจักรพอกุสังคโลก สุเทพสังคโลก บัวสังคโลก กะเนชาแกลอรี่ โมทนาเซรามิค อุษาสังคโลก ซึ่งส่วนใหญ่ นอกจากจะเปิดให้เข้าชมการผลิตเครื่องสังคโลกแล้ว นักท่องเที่ยวยังสามารถร่วมทดลอง ทำกิจกรรมต่างๆ อาทิ ปั้นตุ๊กตา หรือหัตถ์เขียนลายสังคโลก เป็นต้น



### ๓. แผ่นดินศักดิ์สิทธิ์รูปหัวใจ ทะเลหลวงสุโขทัย

ทะเลหลวง คือ แก้มลิงขนาดใหญ่ ( Retarding Basin) มีลักษณะเป็นสระน้ำหรือบึงขนาดใหญ่รองรับน้ำฝน และน้ำที่หลากมาจากแม่น้ำยม แม่น้ำมอก และแม่น้ำลำพัน เมื่อคลองหรือน้ำบริเวณอื่นมีระดับลดลง น้ำจะถูกระบายไปทางระบายน้ำท้ายทะเล หลวงหรือทะเลสาบน้ำจืดเมืองสุโขทัย ตั้งอยู่ในเขตพื้นที่ตำบลบ้านกล้วย อำเภอเมืองจังหวัดสุโขทัย ระหว่างทางหลวงหมายเลข 12 (ถนนสิงหวัฒน์ กับเลี้ยวเมืองสายสุโขทัย- ตาก) ขนาดพื้นที่ 7,070 ไร่ เป็นผืนน้ำ จำนวน 3,755 ไร่ เป็นผืนดิน จำนวน 3,495 ไร่ เป็นแผ่นดินเกาะกลางรูปหัวใจ 90 ไร่ เนื้อแผ่นดินเกาะกลางรูปหัวใจเป็นเนินก่อตั้งมณฑปจัตุรมุข 4 ไร่ และพื้นที่โดยรอบเป็นที่ตั้งของสถานที่ราชการ เช่น สำนักงานองค์การบริหารส่วนจังหวัดสุโขทัย ที่ทำการแปลงสาธิตการเกษตรตามแนวเศรษฐกิจพอเพียง สวนพฤกษศาสตร์แม่ย่า สวนสาธารณะและสวนป่า นอกจากนี้ สำนักงานองค์การบริหารส่วนจังหวัดสุโขทัย ส่งเสริมให้ “แผ่นดินศักดิ์สิทธิ์รูปหัวใจ” เป็นพื้นที่ท่องเที่ยวแห่งใหม่สำหรับกิจกรรมในวันสำคัญต่างๆ เช่น ประเพณีสงกรานต์



#### ๔. บ้านพระพิมพ์ลักษณะศิลป์

บ้านพระพิมพ์ลักษณะศิลป์ ก่อตั้งเมื่อปี พ.ศ.๒๕๕๐ สถานที่ตั้ง เลขที่ 51/7 ม.8 ต.เมืองเก่า อ.เมือง จ. สุโขทัย โดยเริ่มจากการ รวบรวมพระพิมพ์ ของเมืองสุโขทัยทั้งหมด ไม่ว่าจะเป็น พระพิมพ์ที่ถูกค้นพบจากเมืองศรีสัชชนาลัย และเมืองเก่าสุโขทัย พร้อมทั้งได้รวบรวมประวัติของวัด ผู้สร้างวัด รวมไปถึงชื่อของพิมพ์พระให้ถูกต้องเพื่อเป็นการ แลกเปลี่ยนเรียนรู้ทางด้านประวัติศาสตร์ และประวัติศาสตร์ศิลปะของเมืองสุโขทัยรวมถึงเมืองที่มีประวัติศาสตร์ ร่วมสมัยเดียวกัน เป็นแหล่งเรียนรู้ภูมิปัญญาท้องถิ่น และมรดกของบรรพชนให้แก่เยาวชนและผู้สนใจทั่วไป ทั้งนี้เพื่อ สร้างจิตสำนึก ให้เกิดความภาคภูมิใจในความเป็นชาติ ศาสนา และองค์พระมหากษัตริย์ ที่มีความเป็นมาอันยาวนาน ของชาติไทย ดังเช่นคติที่เรายึดมั่นมาตลอด คือ “ ศิลปะโบราณ รากฐานแห่งชนชาติ ” ตลอดมาและตลอดไป ด้วย เคารพและศรัทธา บ้านพระพิมพ์ลักษณะศิลป์ พ.ศ.๒๕๕๘

นอกจากนักท่องเที่ยวจะได้เรียนรู้รูปแบบของพุทธศิลป์สุโขทัย ในแบบต่างๆ แล้ว นักท่องเที่ยวยังจะได้เรียนรู้ การเตรียมดิน การ “พิมพ์พระ” และการเผาเพื่อให้ได้พระพิมพ์ดินเผาเนื้อแกร่งจากคุณณรงค์ และคุณญาณภัทร์ โต อินทร์ (คุณกบและคุณแก้ม) ซึ่งสามารถให้ความรู้ทั้งในด้านประวัติศาสตร์ของพระพิมพ์สุโขทัยและในด้านเทคนิคของ การพิมพ์พระ การร่วมทำกิจกรรม “พิมพ์พระ” ไม่ใช่เป็นเพียงแต่การเข้าสู่กระบวนการเรียนรู้มรดกวัฒนธรรมของ พื้นที่ที่ได้ท่องเที่ยวเท่านั้น แต่นักท่องเที่ยวจะได้มีส่วนร่วมในการ “สืบต่อพระพุทธศาสนา” ตามคติโบราณของไทยที่ นิยมทำพระพิมพ์ดินเผา



## ● อำเภอทุ่งเสลี่ยม

### ๕. วัดพิพัฒน์มงคล

วัดพิพัฒน์มงคล อ.ทุ่งเสลี่ยม จ.สุโขทัย สังกัดคณะสงฆ์มหานิกาย ห่างจากที่ว่าการอำเภอทุ่งเสลี่ยมประมาณ ๓ กม. เป็นวัดสำคัญวัดหนึ่งของจังหวัดสุโขทัย เดิมเป็นวัดร้างกลางทุ่งนาสันนิษฐานว่า เป็นวัดมาก่อนประมาณ ๗๐๐ ปี ไม่มีหลักฐานทางประวัติศาสตร์ แต่พบรากฐานอุโบสถ เจดีย์โบราณ จมอยู่ใต้พื้นดินลึกลงไปกว่า ๑.๕๐ เมตรตรงใจกลางวัดในปัจจุบัน วัดนี้เป็นวัดที่รู้จักกันดีทั้งประเทศเลยไปจนถึงต่างประเทศ และยังเป็นแหล่งสถานที่ศึกษาเชิงพระพุทธศาสนาและสถานที่ ท่องเที่ยว ทางธรรมชาติ โดยมีหลวงพ่อพระครูวรคุณประยุต พระอาจารย์พิพัฒน์มงคล เจ้าอาวาสและเจ้าคณะอำเภอทุ่งเสลี่ยม ผู้ก่อตั้งสร้างวัดและได้พัฒนาถาวรวัตถุต่างๆ ที่จัดเป็นเอกลักษณ์วิจิตรเชิงศิลปะโบราณทรงไทยล้านนาขึ้นเป็นจำนวนมากในวัดแห่งนี้ รวมทั้งพระพุทธรูปทองคำศิลปะสมัยกรุงสุโขทัยที่ประดิษฐานและสร้างชื่อเสียงโด่งดังมาควบคู่กับวัดและ จ.สุโขทัย ยาวนานกว่า ๒๖ ปี ถือเป็นวัดที่มีความวิจิตรงดงามและน่าเดินทางไป ท่องเที่ยว มาก เหมาะแก่การไปเที่ยวพักผ่อนและค้นหาความสงบภายในจิตใจที่ตั้งวัดพิพัฒน์มงคล : ถนน สวรรคโลก - เกิน ตำบล ทุ่งเสลี่ยม อำเภอ ทุ่งเสลี่ยม สุโขทัย



### หลวงพ่อศิลา

แต่เดิมประดิษฐานอยู่ในถ้ำเจ้าราม กลางป่าลึกในเขตติดต่ออำเภอบ้านด่านลานทอย ต่อมาชาวอำเภอทุ่งเสลี่ยมได้อัญเชิญมาประดิษฐานไว้ที่วัดทุ่งเสลี่ยม เมื่อราว พ.ศ. 2472-2475 ต่อมาเมื่อวันที่ 29 ตุลาคม 2520 มีคนร้ายขโมยหลวงพ่อศิลาไป และได้มีการนำไปประมุขชายที่ประเทศอังกฤษ แต่ภายหลังสามารถติดตามกลับคืนมาได้ และนำมาประดิษฐานยังวัดทุ่งเสลี่ยมตามเดิม

● อำเภอศรีสะเกษ

๖. พิพิธภัณฑ์ผ้าทองคำ

ที่ร้านสารทางตอนเหนือของตำบลหาดเสี้ยว นอกจากจะเป็นแหล่งจำหน่ายผ้าทอมือ แบบชาวไทยพวนมากมายหลายชนิดแล้ว ด้านหลังร้านยังตั้งเป็น พิพิธภัณฑ์ผ้าทอมือ นักร้อยฝืนที่มีอยู่เป็นร้อยปี เปิดให้เข้าชมทุกวัน ตั้งแต่เวลา 07.00 – 18.00 น. โทร 055-671-143



## ๗. โฮมสเตย์บ้านนาต้นจั่น

เป็นจุดเริ่มต้นของการรวมตัวของกลุ่มแม่บ้านเกษตรกรในชุมชน จัดตั้งเป็นกลุ่มทอผ้าบ้านนาต้นจั่น และโฮมสเตย์บ้านนาต้นจั่น ซึ่งมีสมาชิกเข้าร่วมโครงการทั้งหมด 12 หลัง นอกจากนี้ชาวบ้านส่วนใหญ่มีอาชีพทางด้านเกษตรกรรมแล้ว ยังมีการทำผลิตภัณฑ์และเฟอร์นิเจอร์จากไม้ การทอผ้า ำหมักโคลนเป็นสินค้า OTOP ส่งออก ซิมเมนูตั้ง “ข้าวเป็ป” หรือ ก๋วยเตี๋ยวพระร่วง อาหารขึ้นชื่อและเป็นเอกลักษณ์ ที่มีให้ทานเฉพาะที่บ้านนาต้นจั่น

ติดต่อชุมชนบ้านนาต้นจั่น กลุ่มอาชีพทอผ้าบ้านนาต้นจั่น เลขที่ 111 หมู่ 5 ต.บ้านตึก อ.ศรีสำชนาลัย จ.สุโขทัย 64130 หรือติดต่อคุณเกตุทิพย์, คุณเสงี่ยม โทร 085-905-0961



## สถานที่ท่องเที่ยวที่สำคัญ จังหวัดสุโขทัย ปี ๒๕๖๒

### แหล่งท่องเที่ยวชุมชน (เป็นชุมชนเป้าหมายที่จะดำเนินการในปีงบประมาณ พ.ศ.๒๕๖๓)

๑. ชมรมส่งเสริมการท่องเที่ยวโดยชุมชนเมืองดั่ง ตำบลบ้านดึก
๒. ชมรมฯ แม่เทิน ตำบลแม่สิน
๓. ชมรมฯ หาดเสี้ยว ตำบลหาดเสี้ยว ชมรมฯ หนองอ้อ ตำบลหนองอ้อ
๔. ชมรมฯ ท่าชัย ศรีสัชชาลัย ตำบลศรีสัช
๕. ชมรมฯ บ้านคุงพัฒนา ตำบลสารจิตร
๖. ชมรมฯ วังหาด ตำบลตลิ่งชัน
๗. ชมรมฯ คนลุ่มน้ำยม ตำบลกงชมรมฯ บ้านกล้วย ตำบลบ้านกล้วย
๘. ชมรมฯ เมืองเก่าสุโขทัย ตำบลเมืองเก่า
๙. ชมรมฯ นาเชิงคีรี ตำบลนาเชิงคีรี
๑๐. กลุ่มวิสาหกิจท่องเที่ยวแม่สิน
๑๑. ชมรมฯ ไทยชนะศึก ตำบลไทยชนะศึก
๑๒. กลุ่มท่องเที่ยวทุ่งหลวง ตำบลทุ่งหลวง
๑๓. กลุ่มท่องเที่ยวบ้านภูทอง ตำบลวังน้ำขาว
๑๔. กลุ่มท่องเที่ยว/เกษตรป่าแพก ตำบลป่าแพก
๑๕. ชมรมฯ บ้านแม่सान (กระเหรี่ยง) ตำบลแม่สำ

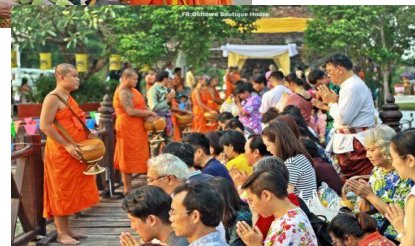
### กิจกรรมการท่องเที่ยวเพิ่มเติม

#### ● อำเภอเมืองสุโขทัย

##### ๑. ใส้บาตรสะพานบุญ.....รับอรุณสุโขทัย

เมืองสุโขทัย มีความหมายว่า รุ่งอรุณแห่งความสุข พุทธศาสนารุ่งเรืองมากเมื่อสมัยพ่อขุนรามคำแหงมหาราช โดยส่วนใหญ่ประชาชน ชุมชน มักจะใส้บาตร ในชุมชนของตนเอง พระสงฆ์จะเดินบิณฑบาต ตามปกติ ส่วนนักท่องเที่ยวที่สนใจจะใส้บาตร ก็จะไปใส้บาตรในตลาด ประกอบกับการจัดกิจกรรมใส้บาตรรับรุ่งอรุณแห่งความสุข นั้น จะมีการจัดทุกปีในช่วงการจัดงานลอยกระทงเผาเทียนเล่นไฟ ถือเป็น ๑ ในกิจกรรมของงาน

กิจกรรมใส้บาตรรับรุ่งอรุณแห่งความสุข ได้รับการต่อยอดจากท่านเจ้าอาวาสวัดตระพังทอง ที่เข้าใจเรื่องการนำวิถีไทยวิถีพุทธ ผสมเข้ากับความเป็นเมืองสุโขทัย และเป็นกิจกรรมที่ต่อเนื่อง จนเป็นที่รู้จักและเป็นกิจกรรมที่ส่งเสริมการท่องเที่ยวของสุโขทัย กิจกรรมใส้บาตรสะพานบุญ ...รับอรุณสุโขทัย ดำเนินการ ณ สะพานกลางน้ำ วัดตระพังทอง ซึ่งตั้งอยู่บริเวณอุทยานประวัติศาสตร์สุโขทัย โดยกิจกรรมใส้บาตรเริ่มเวลา ๐๖.๒๐ น. ของทุกวัน





## ● อำเภอสวรรคโลก

### ๒. STREET ART สวรรคโลก

Sawankhalok Street Art Walking Street ตั้งอยู่ที่ย่านเมืองเก่าสวรรคโลก อ.สวรรคโลก จ.สุโขทัย ที่ถนนพิศาลสุนทรกิจ ใกล้เคียงกับสถานีตำรวจสวรรคโลก โดยมีศิลปิน ๕ คน จากสิงคโปร์ กัมพูชา มาเลเซีย และ ไทย มารังสรรค์ผลงานทั้ง ๖ ชิ้น หลักๆ บนถนนย่านเมืองเก่าสวรรคโลก หากเดินมาจากสถานีตำรวจประมาณ ๑๐๐ เมตร ก็จะพบกับผลงานชิ้นแรก ซึ่งเป็นของศิลปินชาวสิงคโปร์ เป็นสีชาวดำ และอีกชิ้นงานเป็นสไตล์เดียวกันอยู่สุดถนน เป็นรูปนักมวยที่ล้มอยู่และมีการใส่ภาพลายปลาลงไปในตัวนักมวย ซึ่งปลาที่เป็นลวดลายสำคัญบนเครื่องสังคโลกของสุโขทัย ภาพของศิลปินชาวมาเลเซีย เลือกใช้สีสดใส โดยภายในภาพของผู้หญิงที่ถูกวาดนี้ มีการใส่สิ่งต่างๆ ที่เป็นสัญลักษณ์ของสุโขทัยและสวรรคโลก ไม่ว่าจะเป็น ผ้าลายตีนจกที่อยู่ต่างหู มังกร ที่สื่อถึงชุมชนย่านนี้เป็นชาวไทยเชื้อสายจีน รวมถึงมะม่วงที่อยู่ในมือและสิ่งของอย่างอื่นด้วย ถัดมาเป็นภาพโดยศิลปินที่เป็นชาวสวรรคโลก ก็คือภาพเลข ๙ ชิ้นนี้สีสดใสเช่นกัน อีกชิ้นใกล้ๆ กัน เป็นผลงานของศิลปินชาวกัมพูชา เป็นภาพดอกไม้ สีสดใส ถ่ายรูปออกมาแล้วสวยงาม ไม่แพ้ภาพอื่นๆ และภาพสุดท้ายเป็นอีกชิ้นงานที่น่ารักๆ เป็นของศิลปินชาวไทย



## ● อำเภอศรีสัชนาลัย

### ๓. ถนนคนเดินกอกใหม่-ท่าชัยอินดี้

กำหนดจัดขึ้นทุกวันเสาร์ สัปดาห์ที่ ๑ ของแต่ละเดือน ในชุมชนท่าชัย อำเภอศรีสัชนาลัย ถนนคนเดินกอกใหม่-ท่าชัยอินดี้ มีการปรับภูมิทัศน์ให้สอดคล้องกับสถาปัตยกรรม และอัตลักษณ์ชุมชนท่าชัย พร้อมรณรงค์ส่งเสริมเรื่องอาหารปลอดภัย การใช้วัสดุธรรมชาติ รวมทั้งมีการเขียนภาพสามมิติสื่อความเป็นชุมชนท่าชัยในปี พ.ศ. ๒๕๖๐-๒๕๓๐ วัตถุประสงค์เพื่อร่วมกันอนุรักษ์บ้านเรือนไม้เก่า ตลอดจนข้างทางภายในซอยกอกใหม่ ให้คงอยู่เป็นสัญลักษณ์ความเจริญรุ่งเรือง บอกเล่าอดีตอันยาวนานของชุมชนท่าชัย และร่วมกันรื้อฟื้นวิถีถิ่นเกี่ยวกับการประกอบอาชีพค้าขาย ช่วยกระตุ้นเศรษฐกิจระดับฐานราก สร้างรายได้ให้แก่คนในชุมชน พัฒนาแหล่งท่องเที่ยวเดิมให้มีศักยภาพมากยิ่งขึ้นด้วย



#### ๔. ตลาดโบราณ “ ใครใคร่ค้าค้า ”

กำหนดจัดขึ้นเสาร์-อาทิตย์สัปดาห์สุดท้ายของแต่ละเดือน ณ วัดพระพรางค์ อําเภอสรีสัชชาลัย กิจกรรมในงาน มีการจัดซุ้มจำหน่ายอาหารท้องถิ่น เช่น ผัดไทย ก๋วยเตี๋ยวมั้ยําสุโขทัย และข้าวเป็็บ พร้อมชมการแสดงดนตรีไทย การแสดงของนักเรียน และฟังการเล่าตำนานพระร่วง และยังมีไฮไลต์ คือ การร่วมรับประทานอาหาร “เตียบดินเนอร์” ซึ่งเป็นรายการอาหารมงคลประจำท้องถิ่น ประกอบด้วย “แกงหยวก” หมายถึงการมีเอื้อไยไมตรี และ “คั่วขนุน” หมายถึงการเกื้อหนุนต่อกัน พร้อมนํ้าพริกตาแดงรสเด็ดจิ้มผักปลอดสารพิษ



สำนักงานการท่องเที่ยวและกีฬาจังหวัดสุโขทัย  
กลุ่มส่งเสริมและพัฒนาด้านการท่องเที่ยว  
โทร. ๐๕๕-๖๑๐๕๐๒ โทรสาร. ๐๕๕-๖๑๐๕๐๑