

# การดำเนินการของสำนักงานการท่องเที่ยวและกีฬาจังหวัดสิงห์บุรี

## Fitness



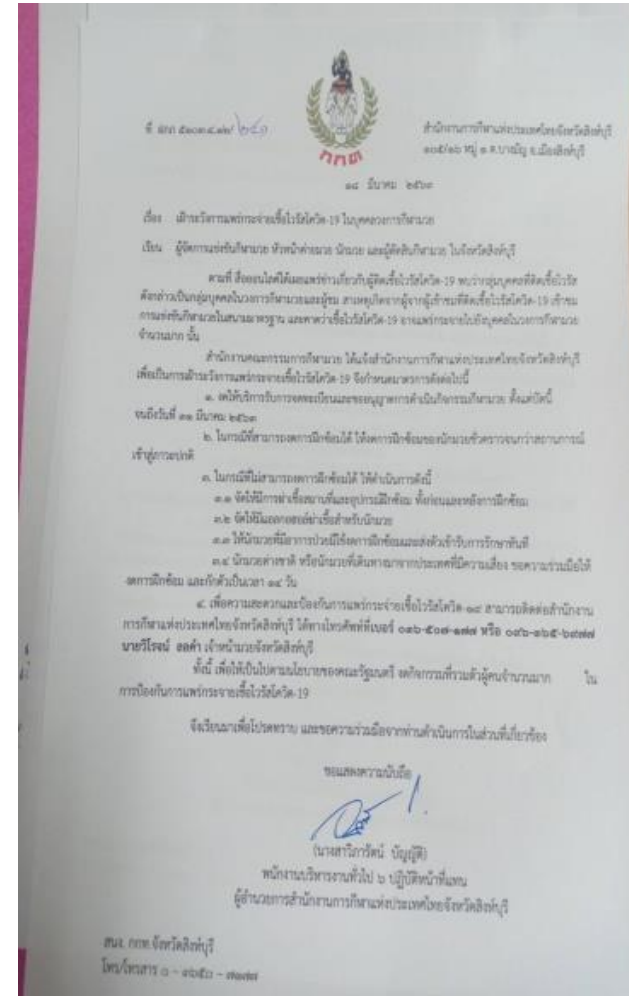
## ค่ายมวย



## สนามฟุตบอลหญ้าเทียม



## มติ ครม./คก.โรคติดต่อ สิงห์บุรี



มาตรการของสำนักงาน  
คณะกรรมการกีฬามวย

# สถานการณ์ให้บริการฟิตเนส จำนวน ๑๑ แห่ง

วันที่ ๒๐ มีนาคม ๒๕๖๓

ปิดบริการชั่วคราว จำนวน ๖ แห่ง	ยังเปิดให้บริการปกติ จำนวน ๔ แห่ง	เป็นพื้นที่สาธารณะ ไม่มีการควบคุม จำนวน ๑ แห่ง
<b>อำเภอเมืองสิงห์บุรี ๕ แห่ง</b> ๑) Fitness องค์การบริหาร ส่วนจังหวัดสิงห์บุรี ๒) Fitness สำนักงานการกีฬา แห่งประเทศไทย จังหวัดสิงห์บุรี ๓) Fitness เทศบาลเมืองสิงห์ สวนสุขภาพรักษ์เมืองสิงห์ ๔) วินเนอร์ Fitness มวยไทย ๕) ศูนย์ออกกำลังกายในร่ม Fitness Room	<b>อำเภอเมืองสิงห์บุรี ๓ แห่ง</b> ๑) D&P Fitness ๒) Baam Fitness ๓) Fitness โรงพยาบาล สิงห์บุรี	<b>อำเภอบางระจัน ๑ แห่ง</b> ๑) Fitness ชุมชน บ้านปลายนาหนองไขง
<b>อำเภออินทร์บุรี ๑ แห่ง</b> ๖) ศูนย์ Fitness Center	<b>อำเภอท่าช้าง ๑ แห่ง</b> ๔) ป.๖ รีสอร์ท Fitness	

# คำสั่งคณะกรรมการโรคติดต่อจังหวัดสิงห์บุรี

ที่ ๑/๒๕๖๓

## เรื่อง มาตรการเร่งด่วนในการป้องกันวิกฤตการณ์จากโรคติดเชื้อไวรัสโคโรนา ๒๐๑๙

(ลงวันที่ ๒๐ มีนาคม ๒๕๖๓)



คำสั่งคณะกรรมการโรคติดต่อจังหวัดสิงห์บุรี  
ที่ ๑ /๒๕๖๓

เรื่อง มาตรการเร่งด่วนในการป้องกันวิกฤตการณ์จากโรคติดเชื้อไวรัสโคโรนา 2019

เนื่องด้วยสถานการณ์ปัจจุบันมีการแพร่ระบาดของโรคติดเชื้อไวรัสโคโรนา 2019 (COVID-19) ซึ่งเป็นโรคติดต่ออันตรายตามประกาศกระทรวงสาธารณสุข เรื่อง ชื่อและอาการสำคัญของโรคติดต่ออันตราย (ฉบับที่ ๓) พ.ศ. ๒๕๖๓ โดยมีแนวโน้มการติดเชื้อสูงขึ้นอย่างต่อเนื่อง กระจายไปหลายจังหวัดของประเทศไทย สำหรับจังหวัดสิงห์บุรี มีผู้ที่เข้าเกณฑ์ต้องสอบสวนโรค (Patient under Investigation : PUI) จำนวน ๔ ราย ยังไม่พบผู้ติดเชื้อ แต่มีความเสี่ยงที่จะเกิดการแพร่ระบาดได้ในสถานที่ที่มีการชุมนุม และในแต่ละวันมีการเคลื่อนไหวของประชากรเข้าออกจังหวัดสิงห์บุรีจำนวนมาก ประกอบกับจังหวัดสิงห์บุรีอยู่ติดต่อกับเขตจังหวัดที่พบการติดเชื้อ ดังนั้น เพื่อให้พี่น้องประชาชนชาวจังหวัดสิงห์บุรี ปลอดภัยจากการแพร่ระบาดของโรคติดเชื้อไวรัสโคโรนา 2019 (COVID-19) จึงมีความจำเป็นต้องกำหนดมาตรการเพื่อลดการแพร่ระบาดของโรคดังกล่าว

อาศัยอำนาจตามความในมาตรา ๒๒ (๗) มาตรา ๓๕ (๑) แห่งพระราชบัญญัติโรคติดต่อ พ.ศ. ๒๕๕๘ ผู้ว่าราชการจังหวัดสิงห์บุรี โดยความเห็นชอบของคณะกรรมการโรคติดต่อจังหวัดสิงห์บุรี ในคราวประชุมฯ ครั้งที่ ๗/๒๕๖๓ เมื่อวันที่ ๒๐ มีนาคม ๒๕๖๓ ประกอบมติคณะรัฐมนตรี เมื่อวันที่ ๑๗ มีนาคม ๒๕๖๓ จังหวัดสิงห์บุรี จึงกำหนดมาตรการ ดังนี้

### ๑. มาตรการเพื่อป้องกันและสกัดกั้นการนำเชื้อเข้าสู่จังหวัดสิงห์บุรี

ห้ามข้าราชการ พนักงานของรัฐ และรัฐวิสาหกิจ รวมถึงพนักงานส่วนท้องถิ่น เดินทางไปต่างประเทศ ยกเว้นมีเหตุจำเป็นสำคัญ และเมื่อประชาชนซึ่งเดินทางไปต่างประเทศขอตรวจโรคติดต่ออันตราย และพื้นที่ที่มีการระบาดต่อเนื่อง

ผู้ใดฝ่าฝืนคำสั่งนี้ตามข้อ ๑ มีความผิดตามมาตรา ๕๑ แห่งพระราชบัญญัติโรคติดต่อ พ.ศ. ๒๕๕๘ ต้องระวางโทษจำคุกไม่เกินหนึ่งปี

### ๒. มาตรการยับยั้งการระบาดในจังหวัดสิงห์บุรี

๒.๑ ปิดสถานที่ที่เสี่ยงต่อการแพร่ระบาด ที่มีคนแออัด ดังต่อไปนี้

๒.๑.๑ ปิดชั่วคราวจนกว่าสถานการณ์จะคลี่คลาย สำหรับสถานที่ ดังต่อไปนี้

- (๑) สนามมวย/ค่ายมวย
- (๒) สนามกีฬา/สนามกีฬาที่มีผู้เข้าร่วมจำนวนมาก เช่น การแข่งขันกีฬา
- (๓) สระว่ายน้ำ สนามเด็กเล่นและสวนสนุก
- (๔) สนามชนไก่ กัดปลา

๒.๑.๒ ปิดชั่วคราวเป็นระยะเวลา ๑๔ วัน ตั้งแต่วันที่ ๒๐ มีนาคม พ.ศ.๒๕๖๓ ถึงวันที่ ๒ เมษายน พ.ศ. ๒๕๖๓ ดังต่อไปนี้

(๑) สถานที่...

-๒-

บริการ

(๑) สถานที่ให้บริการเกี่ยวกับการออกกำลังกายทุกแห่งในจังหวัดสิงห์บุรี

(๒) สถานบริการและสถานประกอบการที่เปิดให้บริการในลักษณะที่คล้ายสถาน

(๓) โรงภาพยนตร์/โรงมหรสพทุกแห่งในจังหวัดสิงห์บุรี

เพื่อสุขภาพ พ.ศ. ๒๕๕๙ (ร้านสปา ร้านนวดเพื่อสุขภาพ ร้านนวดเพื่อเสริมความงาม)

(๕) ร้านเกมส์ ร้านอินเทอร์เน็ต สก๊อปเกอร์

ผู้ใดฝ่าฝืนคำสั่งนี้ตามข้อ ๒.๑ มีความผิดตามมาตรา ๕๒ แห่งพระราชบัญญัติโรคติดต่อ พ.ศ. ๒๕๕๘ ต้องระวางโทษจำคุกไม่เกิน ๑ ปี ปรับไม่เกิน ๑ แสนบาท หรือทั้งจำทั้งปรับ

๒.๒ ให้จังหวัดและอำเภอพิจารณางดออกใบอนุญาตการจัดให้มีการพนันชนไก่ กัดปลา ขมวอย แซงม้า ชนคิง ตั้งแต่วันที่ ๒๐ มีนาคม ๒๕๖๓ ไปจนกว่าสถานการณ์จะคลี่คลาย

๒.๓ หน่วยงานราชการ หน่วยงานของรัฐ ให้งดหรือเลื่อนการจัดกิจกรรมที่มีการรวมตัวของประชาชน เช่น การแข่งขันกีฬา การประชุมสัมมนา การจัดกิจกรรมที่มีผู้เข้าร่วมตั้งแต่ ๑๐๐ คนขึ้นไป กิจกรรมประเพณี เช่น งานที่สาธารณชนและวัด รวมทั้งงานประเพณี เช่น การทำบุญสงกรานต์ที่วัด การสร้างพระที่วัด การจัดงานบุญประเพณี การจัดงานประจำปี ทั้งนี้ เพื่อรักษาประเพณีและวัฒนธรรมอาจจัดภายในครอบครัวได้

๒.๔ ภาคเอกชน ประชาชน ให้หลีกเลี่ยงหรือเลื่อนการจัดกิจกรรมที่มีการรวมตัวของประชาชนจำนวนมาก เช่น การแข่งขันกีฬา การประชุมสัมมนา การจัดกิจกรรมที่มีผู้เข้าร่วมตั้งแต่ ๑๐๐ คนขึ้นไป การจัดคอนเสิร์ต และการจัดมหรสพ

ผู้ใดฝ่าฝืนคำสั่งนี้ตามข้อ ๒.๔ มีความผิดตามมาตรา ๕๒ แห่งพระราชบัญญัติโรคติดต่อ พ.ศ. ๒๕๕๘ ต้องระวางโทษจำคุกไม่เกินหนึ่งปี ปรับไม่เกินหนึ่งแสนบาท หรือทั้งจำทั้งปรับ

๒.๕ สถานที่ที่ทำงาน ทั้งภาครัฐ รัฐวิสาหกิจ เอกชน ให้ลดความแออัด โดยลดเวลาทำงาน

ลดเวลาพักรับประทานอาหาร จัดที่นั่งห่างกันอย่างน้อย ๑ เมตร ลดการจับบุคคลภายนอก และคัดกรองบุคคลภายนอกที่จะเข้ามาสถานที่ทำงานตามมาตรการของกระทรวงสาธารณสุขอย่างเคร่งครัด

๒.๖ สถานที่ที่ประชาชนใช้บริการจำนวนมาก เช่น ห้างสรรพสินค้า สถานบริการน้ำมัน ตลาด

ให้ภาคเอกชนดำเนินการตามมาตรการที่กระทรวงสาธารณสุขกำหนดอย่างเคร่งครัด เช่น คัดกรองอุณหภูมิ

วางเจลล้างมือในจุดที่มีการใช้ร่วมกัน มีการทำความสะอาดฆ่าเชื้อทุกครั้งหลังลูกค้าใช้บริการ การทำความสะอาดพื้นผิวและห้องสุขา จำกัดจำนวนคนเข้าใช้บริการในแต่ละช่วงเวลา กรณีร้านอาหาร ร้านกาแฟ ต้องนั่งห่างกันไม่น้อยกว่าระยะ ๑ เมตร และดำเนินการตามมาตรการอื่น ๆ ที่กระทรวงสาธารณสุขกำหนดอย่างเคร่งครัด

๒.๗ ให้นายราชการทุกหน่วยทำแผนการทำงานจากบ้านและรายงานผลการปฏิบัติต่อ

ศูนย์บริหารสถานการณ์การแพร่ระบาดของโรคติดเชื้อไวรัสโคโรนา 2019 (COVID-19) โดยส่งเสริมให้ใช้ระบบ

อินเทอร์เน็ต เช่น ประชุมทางไกลเพื่อให้บุคลากรทำงานที่บ้านทดแทนการพบปะ ประชุมทางไกลผู้ถือหัวของตลาดหลักทรัพย์ และส่งเสริมระบบธุรกรรมอิเล็กทรอนิกส์ และการซื้อขายออนไลน์สำหรับประชาชนทั่วไป

๒.๘ จดการเรียนการสอนของมหาวิทยาลัย โรงเรียน สถาบันกวดวิชา หรือปรับวิธีการเรียนการสอนเป็นทางออนไลน์ ให้ปิดชั่วคราวเป็นเวลา ๒ สัปดาห์

ผู้ใดฝ่าฝืนคำสั่งนี้ตามข้อ ๒.๘ มีความผิดตามมาตรา ๕๒ แห่งพระราชบัญญัติโรคติดต่อ พ.ศ. ๒๕๕๘ ต้องระวางโทษจำคุกไม่เกินหนึ่งปี ปรับไม่เกินหนึ่งแสนบาท หรือทั้งจำทั้งปรับ

๒.๙ จัดกิจกรรมทางศาสนาและวัฒนธรรม

(๑) ศาสนาพุทธ ให้หลีกเลี่ยงหรือเลื่อนการเดินทางไปต่างประเทศหรือพื้นที่ระบาด

ของโรค จดหรือเลือกกิจกรรมการบรรพชาสามเณรภาคฤดูร้อน การทำบุญในวันพระ หากจำเป็นให้ดำเนินการตามมาตรการป้องกันของกระทรวงสาธารณสุขอย่างเคร่งครัด

(๒) ศาสนาอิสลาม ให้ดำเนินการตามแถลงการณ์สำนักจุฬาราชมนตรี เรื่อง แนวทางการปฏิบัติตนในสถานการณ์การแพร่ระบาดของโรคติดเชื้อไวรัสโคโรนา 2019 (COVID-19)

(๓) ศาสนาคริสต์ ในการจัดกิจกรรมหรือพิธีกรรมทางศาสนา ให้ผู้เข้าร่วมกิจกรรมดำเนินการตามมาตรการป้องกันของกระทรวงสาธารณสุขอย่างเคร่งครัด

(๔) ศาสนาอื่นๆ ในการจัดกิจกรรมหรือพิธีกรรมทางศาสนาให้ผู้เข้าร่วมกิจกรรมคำนึงถึงความแออัดและจำนวนผู้เข้าร่วมที่ ซึ่งอาจเสี่ยงต่อการแพร่กระจายเชื้อ ทั้งนี้ ให้เป็นไปตามมาตรการการป้องกันของกระทรวงสาธารณสุขอย่างเคร่งครัด

๒.๑๐ จัดกิจกรรมที่มีการเคลื่อนย้ายคนข้ามจังหวัดของหน่วยงานที่มีคนจำนวนมากให้แก่

ค่ายทหาร เรือนจำ โรงเรียน หรือหากจำเป็นต้องเคลื่อนย้ายต้องมีมาตรการป้องกันกรมพรของโรค เช่น การตรวจคัดกรองก่อนเคลื่อนย้าย รวมถึงจัดการเคลื่อนย้ายของแรงงานต่างด้าว

๒.๑๑ ร้านค้า ร้านอาหารให้มีมาตรการป้องกันการแพร่เชื้อเช่นการทำความสะอาดพื้นผิวสัมผัส

ห้องสุขา การคัดกรองอุณหภูมิก่อนเข้ารับ การดูแลสุขภาพและป้องกันการติดเชื้อของพนักงาน เช่น ใช้หน้ากากผ้า การล้างล้างมือ การจัดการขยะ

๒.๑๒ ระบบขนส่งสาธารณะ ให้สำนักงานขนส่งจังหวัดสิงห์บุรีกำกับให้เป็นไปตามที่กระทรวง

สาธารณสุขกำหนดอย่างเคร่งครัด เช่น การคัดกรองอุณหภูมิผู้โดยสาร ให้งานและผู้โดยสารใส่หน้ากากผ้า

ลดความแออัดของผู้โดยสารที่สามารถนั่งหรือยืนห่างกันอย่างน้อย ๑ เมตร และเพิ่มความถี่ของการเดินรถ

๒.๑๓ จดการเยี่ยมผู้ต้องขัง เป็นระยะเวลา ๑๔ วัน ตั้งแต่วันที่ ๒๐ มีนาคม พ.ศ.๒๕๖๓ ถึงวันที่ ๒ เมษายน พ.ศ. ๒๕๖๓

๒.๑๔ ลดความถี่มือให้ประชาชนทุกคนใส่หน้ากากผ้าเมื่อเดินทางเข้าสถานที่ชุมนุมชน

ทั้งนี้ ตั้งแต่บัดนี้เป็นต้นไป

สั่ง ณ วันที่ ๒๐ มีนาคม พ.ศ. ๒๕๖๓

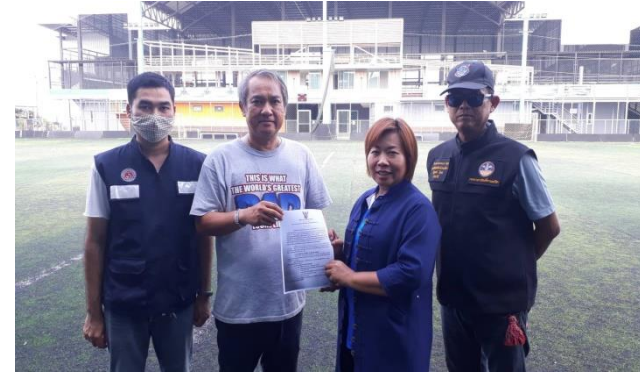
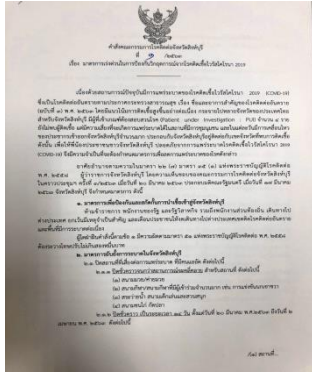
(นายชำนาญวิทย์ เตรัตน์)  
ผู้ว่าราชการจังหวัดสิงห์บุรี  
ประธานกรรมการโรคติดต่อจังหวัดสิงห์บุรี

# การดำเนินการของสำนักงานการท่องเที่ยวและกีฬาจังหวัดสิงห์บุรีที่ผ่านมา



คำสั่ง คค.

โรคติดต่อสิงห์บุรี



# สถานที่บริการฟิตเนส และสถานที่ออกกำลังกายในร่ม

(ข้อมูล ณ วันที่ ๒๓ มีนาคม ๒๕๖๓)

## บริการฟิตเนส ๑๑ แห่ง

ที่	อำเภอ	ชื่อ/ที่ตั้ง/หมายเลขติดต่อ	สถานะการให้บริการ
๑	อำเภอเมืองสิงห์บุรี รวม ๘ แห่ง	๑) Fitness สนามกีฬาองค์การบริหารส่วนจังหวัดสิงห์บุรี สนามกีฬาองค์การบริหารส่วนจังหวัดสิงห์บุรี โทร. ๐-๓๖๕๒-๐๐๓๐	ปิดให้บริการชั่วคราว
		๒) Fitness สำนักงานการกีฬาแห่งประเทศไทย จังหวัดสิงห์บุรี โทร. ๐-๓๖๕๐-๗๑๗๗	ปิดให้บริการชั่วคราว
		๓) Fitness เทศบาลเมืองสิงห์ สวนสุขภาพรักษเมืองสิงห์ โทร. ๐-๓๖๕๒-๓๐๐๗	ปิดให้บริการชั่วคราว
		๔) วินเนอร์ Fitness มวยไทย ค่ายมวย ส.โสพิศ ติดกับร้านยิปซี โทร. ๐๘-๑๙๔๘-๑๘๔๓	ปิดบริการชั่วคราว
		๕) ศูนย์ออกกำลังกายในร่ม Fitness Room สวนน้ำเพื่อสุขภาพและการท่องเที่ยว	ปิดให้บริการชั่วคราว
		๖) D&P Fitness ๗๖/๙๑ หมู่ ๕ ต.ต้นโพธิ์ ซอยข้างคลังวิทยา โทร. ๐๙-๕๕๓๘- ๓๙๖๘	ปิดให้บริการชั่วคราว
		๗) Baam Fitness ด้านข้าง อบจ.สท ๑๕๒/๒๐๔ ม.๗ ต.บางมัญ โทร.๐๘-๒๔๙๖-๓๒๖๖	ปิดให้บริการชั่วคราว
		๘) Fitness โรงพยาบาลสิงห์บุรี	ปิดให้บริการชั่วคราว

สถานที่บริการฟิตเนส และสถานที่ออกกำลังกายในร่ม  
(ข้อมูล ณ วันที่ ๒๓ มีนาคม ๒๕๖๓)

ที่	อำเภอ	ชื่อ/ที่ตั้ง/หมายเลขติดต่อ	สถานะการให้บริการ
๒	อำเภอินทร์บุรี	๑) ศูนย์ Fitness Center อบต.ท่างาม	ปิดบริการชั่วคราว
๓	อำเภอท่าช้าง	๑) ป.๖ รีสอร์ท Fitness หมู่ที่ ๒ ต.วิหารขาว โทร. ๐๙-๔๙๐๗-๔๒๒๔	ปิดให้บริการชั่วคราว
๔	อำเภอบางระจัน	๑) Fitness ชุมชน บ้านปลายนาหนองไขว่ หมู่ที่ ๘ ต.บ้านจำ	ปิดให้บริการชั่วคราว

ค่ายมวย จำนวน ๓ แห่ง  
อำเภอเมืองสิงห์บุรี จังหวัดสิงห์บุรี  
(วันที่ ๒๓ มีนาคม ๒๕๖๓)

ที่	ชื่อ/ที่ตั้ง/หมายเลขติดต่อ	สถานะการให้บริการ
๑	ค่ายมวย ส.โสพิศ ม.๘ ต.บางกระบือ โทร. ๐๘-๑๙๔๘-๑๘๔๓	ปิดให้บริการชั่วคราว จนกว่าสถานการณ์จะคลี่คลาย
๒	อ.วันเชิด ต.บางมัญ	ปิดให้บริการชั่วคราว จนกว่าสถานการณ์จะคลี่คลาย
๓	อ.ชำอินทร์ ๔/๔ ม.๑ หลังศาลากลางจังหวัดสิงห์บุรี ต.บางมัญ โทร. ๐๘-๖๑๓๓-๓๒๐๒ (พีเต)	ปิดให้บริการชั่วคราว จนกว่าสถานการณ์จะคลี่คลาย

**สนามฟุตบอลหญ้าเทียม ๓ แห่ง**  
**วันที่ ๒๓ มีนาคม ๒๕๖๓**

ที่	ชื่อ/ที่ตั้ง/หมายเลขติดต่อ	สถานะการให้บริการ
๑	<p><u>อำเภอบางระจัน ๑ แห่ง</u>  <b>InFinity staduim</b>                      อ.บางระจัน                      โทร. ๐๖-๔๙๗๙-๑๙๘๙</p>	<p>ปิดให้บริการชั่วคราว                      จนกว่าสถานการณ์จะคลี่คลาย</p>
๒	<p><u>อำเภอเมืองสิงห์บุรี ๒ แห่ง</u>  <b>สนามฟุตบอลหญ้าเทียมอากาศเตเดียม</b>                      อากาศเตเดียม ๑๔/๑๗ ม.๕ ต.ต้นโพธิ์                      โทร. ๐๘-๔๗๗๖-๑๖๑๔</p>	<p>ปิดให้บริการชั่วคราว                      จนกว่าสถานการณ์จะคลี่คลาย</p>
๓	<p><b>เมเปิลสเตเดียม</b>                      ๙ ม.๖ ต.ต้นโพธิ์                      โทร. ๐๘-๑๘๘๗-๔๗๘๑</p>	<p>ปิดให้บริการชั่วคราว                      จนกว่าสถานการณ์จะคลี่คลาย</p>