



สถานการณ์การท่องเที่ยว

จังหวัดเพชรบุรี

October



โดย...สำนักงานการท่องเที่ยวและกีฬาจังหวัดเพชรบุรี

สถานการณ์การท่องเที่ยวจังหวัดเพชรบุรี ตุลาคม ปี 2566



อัตราการเข้าพักเดือนตุลาคม ปี 2566

64.42%

เพิ่มขึ้น **+0.66%** ช่วงเวลาเดียวของปีที่ผ่านมา

ตลาดในประเทศ

ตลาดต่างประเทศ

รวม

จำนวนผู้เยี่ยมชมเยือน

869,193 คน

+ 8.87%

รายได้จากการท่องเที่ยว

2,675.7 ล้านบาท

+ 17.85%

จำนวนผู้เยี่ยมชมเยือน

8,406 คน

+ 16.62%

รายได้จากการท่องเที่ยว

48.77 ล้านบาท

+ 60.64%

ผู้เยี่ยมชมเยือน

877,599 คน

+ 8.44%

รายได้จากการท่องเที่ยว

2,724.47 ล้านบาท

+ 18.42%

สถานการณ์การท่องเที่ยวจังหวัดเพชรบุรี

เดือนมกราคม - เดือนตุลาคม ปี 2566



อัตราการเข้าพักเดือน ม.ค. - ต.ค. 66

66.20%

เพิ่มขึ้น **+6.08%** ช่วงเวลาเดียวของปีที่ผ่านมา

ตลาดในประเทศ

จำนวนผู้เยี่ยมชมเยือน

8,725,564 คน

+ 20.36%

รายได้จากการท่องเที่ยว

24,423.56 ล้านบาท

+ 26.16%

ตลาดต่างประเทศ

จำนวนผู้เยี่ยมชมเยือน

120,065 คน

+ 256.25%

รายได้จากการท่องเที่ยว

533.75 ล้านบาท

+ 290.85%

รวม

ผู้เยี่ยมชมเยือน

8,845,629 คน

+ 21.45%

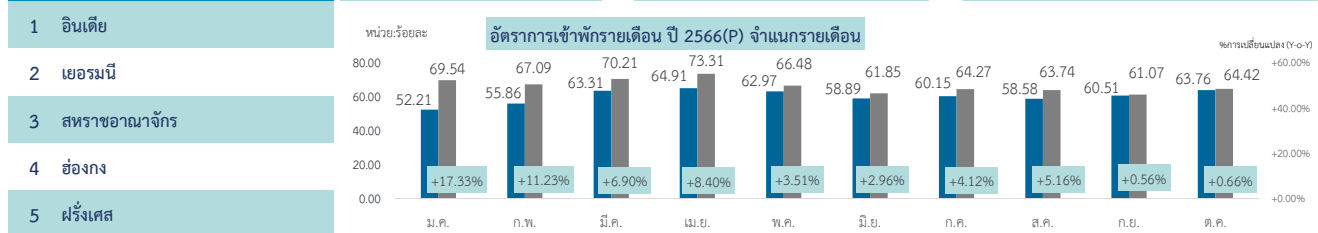
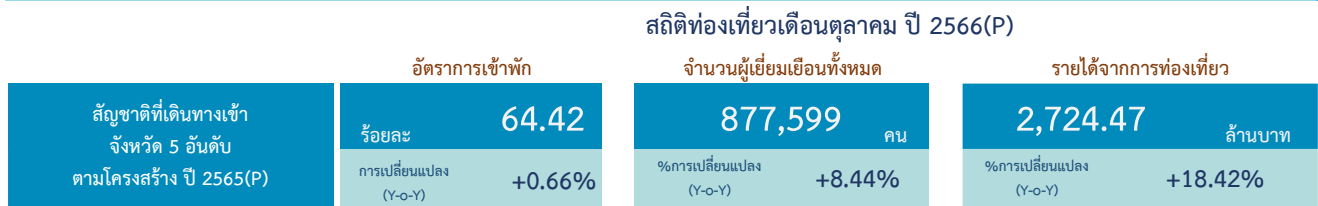
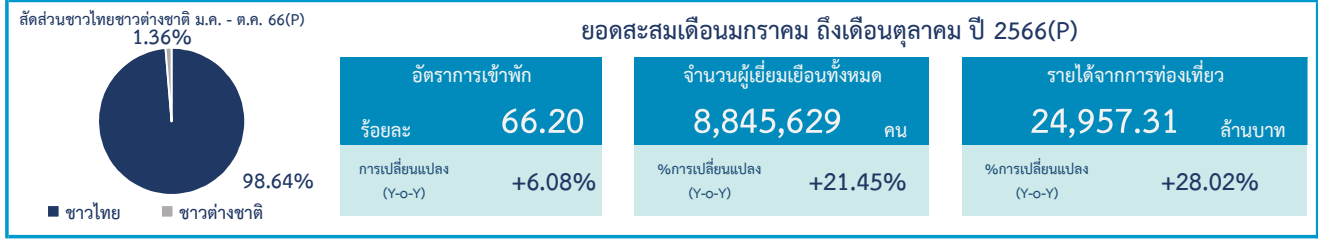
รายได้จากการท่องเที่ยว

24,957.31 ล้านบาท

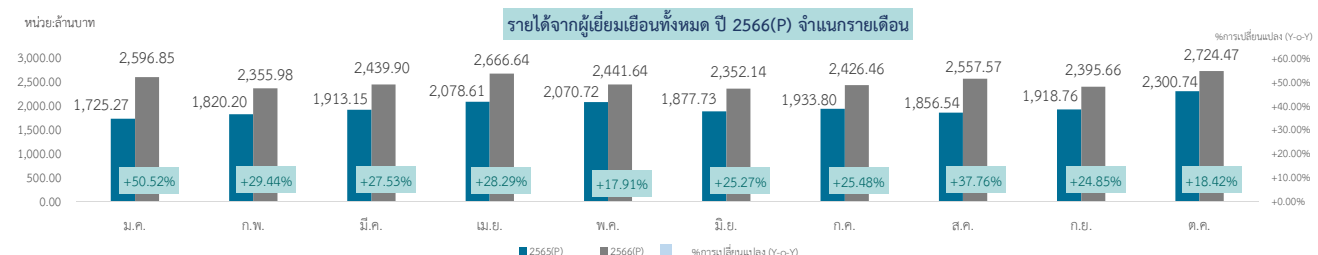
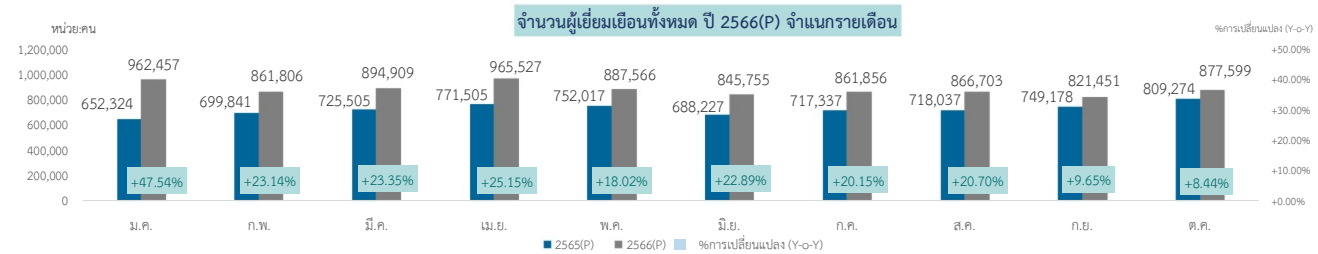
+ 28.05%



สรุปสถานการณ์ท่องเที่ยวประจำเดือนตุลาคม ปี 2566(P) จังหวัดเพชรบุรี



หมายเหตุ : สัญชาติที่เข้าพักในสถานประกอบการพักแรม



สรุปสถานการณ์ท่องเที่ยว: ในเดือนมกราคม - ตุลาคม ปี 2566 จังหวัดเพชรบุรี มีผู้เยี่ยมเยือนทั้งหมด จำนวน 8,845,629 คน เพิ่มขึ้นจากช่วงเวลาเดียวกันของปีที่ผ่านมา (ร้อยละ 21.45) ในจำนวนนี้เป็นผู้เยี่ยมเยือนชาวไทย 8,725,564 คน และเป็นผู้เยี่ยมเยือนชาวต่างชาติ 120,065 คน สร้างรายได้ให้กับจังหวัด มูลค่ากว่า 24,957.31 ล้านบาท เพิ่มขึ้น (ร้อยละ 28.02) คิดเป็นรายได้จากชาวไทย 24,423.56 ล้านบาท และรายได้จากชาวต่างชาติ 533.75 ล้านบาท

ในด้านการใช้จ่ายเพื่อการท่องเที่ยว ผู้เยี่ยมเยือนโดยรวมมีค่าใช้จ่ายเฉลี่ย 2,100 บาท/คน/วัน โดยผู้เยี่ยมเยือนชาวไทย มีค่าใช้จ่ายเฉลี่ย 2,100 บาท/คน/วัน และผู้เยี่ยมเยือนชาวต่างชาติ มีค่าใช้จ่ายเฉลี่ย 3,100 บาท/คน/วัน โดยใช้โครงสร้างการใช้จ่ายของปี 2565 ในช่วงเวลาเดียวกัน

โดยปัจจัยส่งเสริมการท่องเที่ยว ดังนี้: สถานการณ์การท่องเที่ยวจังหวัดเพชรบุรี ในเดือนตุลาคม 2566 นักท่องเที่ยวขยายตัวเพิ่มขึ้นจากช่วงเดียวกันกับปีที่ผ่านมา โดยขยายตัวทั้งนักท่องเที่ยวชาวไทย และชาวต่างชาติ เนื่องจากเดือนนี้มีวันหยุดยาวติดต่อกัน 2 ช่วง คือ ระหว่างวันที่ 13 - 15 ตุลาคม 2566 และวันที่ 21 - 23 ตุลาคม 2566 ทำให้มีนักท่องเที่ยวเดินทางมาท่องเที่ยวกันคึกคักในช่วงวันหยุดยาว และมีนักท่องเที่ยวบางส่วนที่เดินทางกลับภูมิลำเนา และแวะพักทานอาหาร ร้านคาเฟ่ต่าง ๆ หรือและตามแหล่งท่องเที่ยวที่เป็นที่นิยมของจังหวัด เช่น ชะอำ เขื่อนแก่งกระจาน หาดเจ้าสำราญ ฟาร์มเกลือ บ้านแหลม เป็นต้น

หมายเหตุ: P หมายถึง ข้อมูลเบื้องต้น
ที่มา: กองเศรษฐกิจการท่องเที่ยวและกีฬา