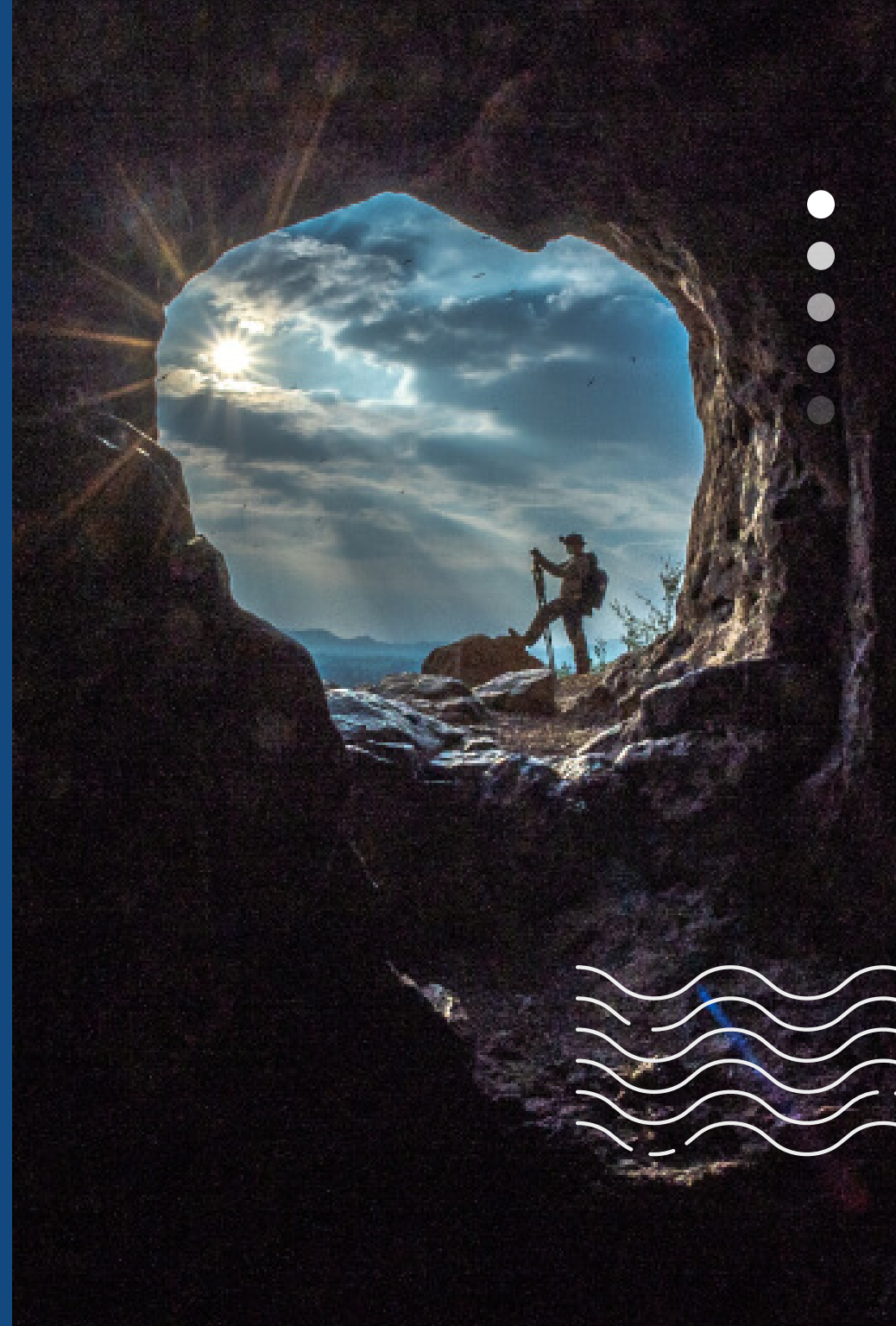




สถานการณ์ การท่องเที่ยว

จังหวัดเพชรบุรี



สถานการณ์การท่องเที่ยวจังหวัดเพชรบุรี เดือนพฤษภาคม ปี 2566



อัตราการเข้าพักเดือนพฤษภาคม ปี 2566

66.48%

เพิ่มขึ้น **+3.51%** ช่วงเวลาเดียวของปีที่ผ่านมา

ตลาดในประเทศ

จำนวนผู้เยี่ยมเยือน

874,977 คน

+ 16.77%

รายได้จากการท่องเที่ยว

2,390.18 ล้านบาท

+ 15.96%

ตลาดต่างประเทศ

จำนวนผู้เยี่ยมเยือน

12,589 คน

+ 371.67%

รายได้จากการท่องเที่ยว

51.46 ล้านบาท

+ 440.55%

รวม

ผู้เยี่ยมเยือน

887,566 คน

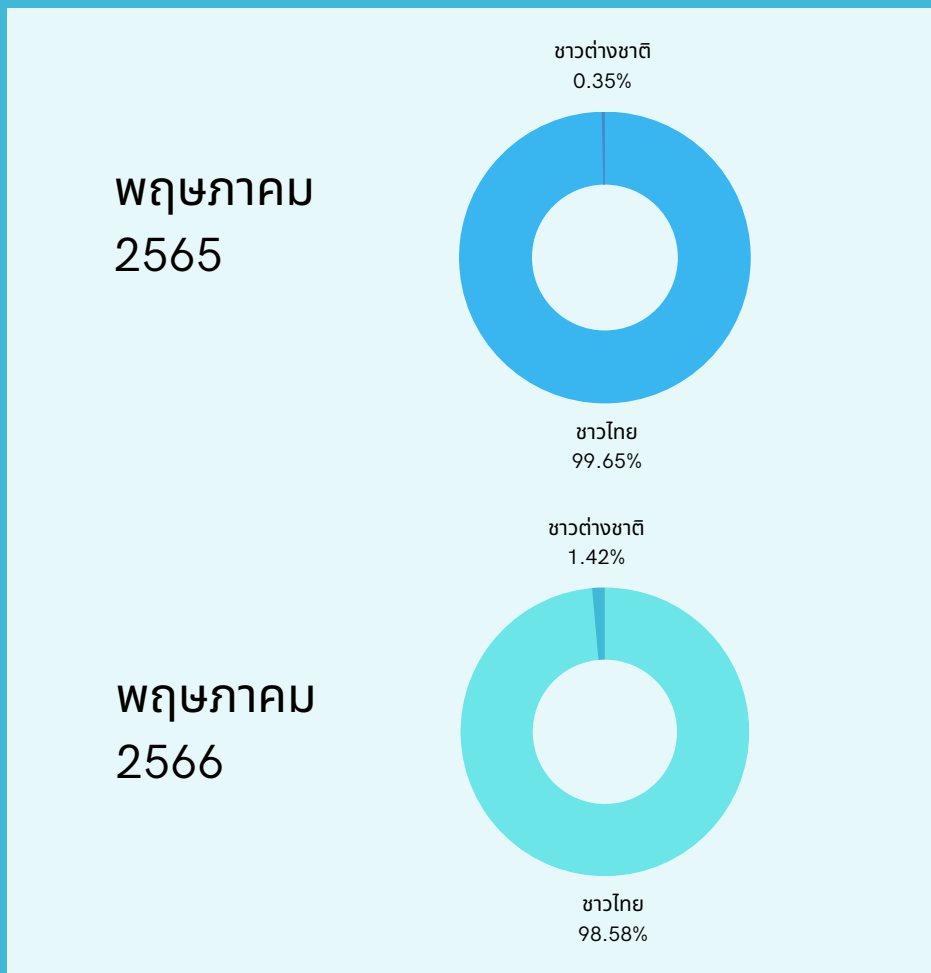
+ 18.02%

รายได้จากการท่องเที่ยว

2,441.64 ล้านบาท

+ 17.91 %

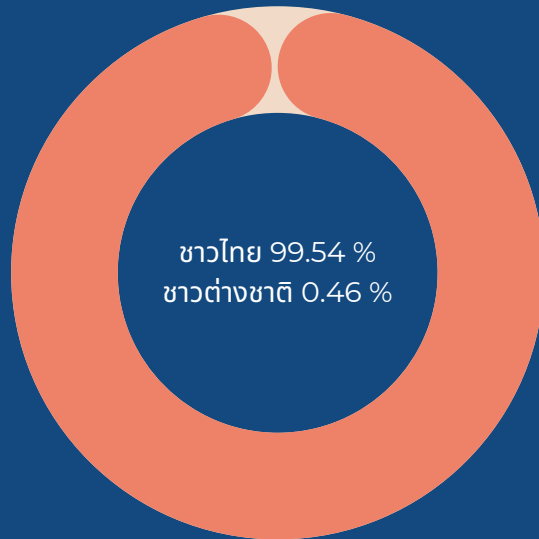
จำนวนผู้เยี่ยมชมเยือนจังหวัดเพชรบุรี เดือนพฤษภาคม ปี 2566



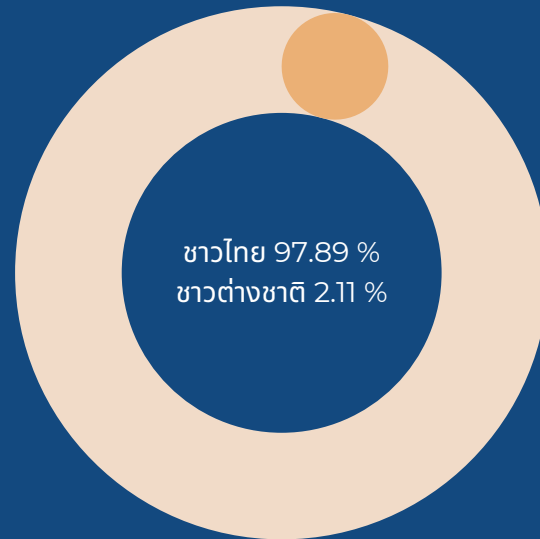
	พฤษภาคม 2565	พฤษภาคม 2566
รวมทั้งหมด	752,017	887,566
ชาวไทย	749,348	874,977
ชาวต่างชาติ	2,669	12,589

ผู้เยี่ยมชมเยือน คือ นักท่องเที่ยวรวมกับนักทัศนาจร
ที่มา : กองเศรษฐกิจการท่องเที่ยวและกีฬา กระทรวงการท่องเที่ยวและกีฬา

รายได้จากผู้เยี่ยมเยือนจังหวัดเพชรบุรี เดือนพฤษภาคม 2566



ปี 2565



ปี 2566

+17.91 %

อัตราการเปลี่ยนแปลงจากเวลาเดียวกันของปีที่แล้ว

ปี พ.ศ.	ชาวไทย (ล้านบาท)	ชาวต่างชาติ (ล้านบาท)	รวม (ล้านบาท)
2565	2,061.2	9.52	2,070.72
2566	2,390.18	51.46	2,441.64

สถานการณ์การท่องเที่ยวจังหวัดเพชรบุรี

เดือนมกราคม - เดือนพฤษภาคม ปี 2566



อัตราการเข้าพักเดือน ม.ค. - พ.ค. 66

68.95%

เพิ่มขึ้น **+11.82%** ช่วงเวลาเดียวของปีที่ผ่านมา

ตลาดในประเทศ

จำนวนผู้เยี่ยมชมเยือน

4,510,033 คน

+ 16.77%

รายได้จากการท่องเที่ยว

12,250.98 ล้านบาท

+ 27.82%

ตลาดต่างประเทศ

จำนวนผู้เยี่ยมชมเยือน

62,232 คน

+ 891.90%

รายได้จากการท่องเที่ยว

250.03 ล้านบาท

+ 958.10%

รวม

ผู้เยี่ยมชมเยือน

4,572,265 คน

+ 26.97%

รายได้จากการท่องเที่ยว

12,501.01 ล้านบาท

+ 30.11%

จำนวนผู้เยี่ยมชม จังหวัดเพชรบุรี ม.ค. - พ.ค. 66



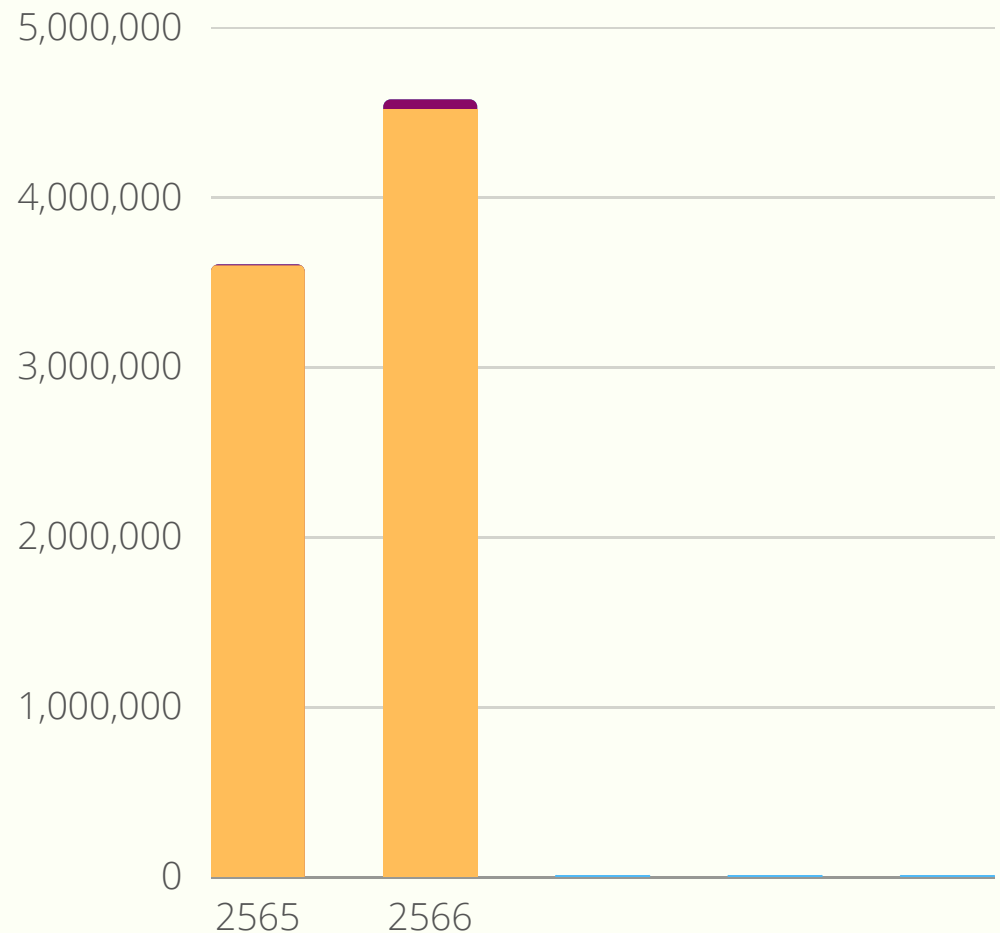
ม.ค. - พ.ค. 65

ชาวไทย 3,594,918 คน
ชาวต่างชาติ 6,274 คน
รวมทั้งหมด 3,601,192 คน



ม.ค. - พ.ค. 66

ชาวไทย 4,510,033 คน
ชาวต่างชาติ 62,232 คน
รวมทั้งหมด 4,572,265 คน



ผู้เยี่ยมชม คือ นักท่องเที่ยวรวมกับนักทัศนาจร
ที่มา : กองเศรษฐกิจการท่องเที่ยวและกีฬา กระทรวงการท่องเที่ยวและกีฬา

รายได้จากผู้เยี่ยมชมเยือนจังหวัดเพชรบุรี ม.ค. - พ.ค. 66



ม.ค. - พ.ค. 65

ชาวไทย 9,584.32 ล้านบาท

ชาวต่างชาติ 23.63 ล้านบาท

รวม 9,607.95 ล้านบาท

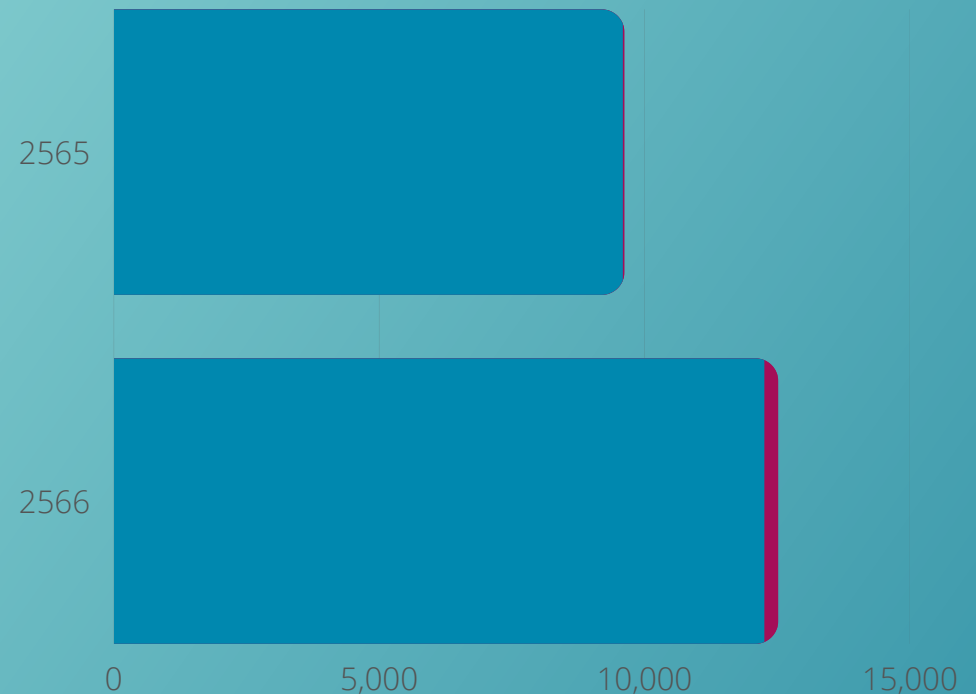


ม.ค. - พ.ค. 66

ชาวไทย 12,250.98 ล้านบาท

ชาวต่างชาติ 250.03 ล้านบาท

รวม 12,501.01 ล้านบาท



ชาวไทย



ชาวต่างชาติ