

**สถานการณ์การท่องเที่ยว
จังหวัดเพชรบุรี
เดือน มีนาคม พ.ศ.2566**

สถานการณ์การท่องเที่ยวของจังหวัดเพชรบุรีประจำเดือนมีนาคม ปี 2566

ตลาดในประเทศ	ตลาดต่างประเทศ	รวม
จำนวนผู้เยี่ยมชม 883,167 คน + 21.81% รายได้จากการท่องเที่ยว 2,393.39 ล้านบาท + 25.24%	จำนวนผู้เยี่ยมชม 11,742 คน + 2,377.22% รายได้จากการท่องเที่ยว 46.51 ล้านบาท + 2,125.36%	ผู้เยี่ยมชม 894,909 คน + 23.35% รายได้จากการท่องเที่ยว 2,439.90 ล้านบาท + 27.53%



อัตราการเข้าพัก
70.21%

ที่มา : กองเศรษฐกิจการท่องเที่ยวและกีฬา กระทรวงการท่องเที่ยวและกีฬา

สถานการณ์การท่องเที่ยวของจังหวัดเพชรบุรีประจำเดือนมกราคม-มีนาคม ปี 2566

ตลาดในประเทศ	ตลาดต่างประเทศ	รวม
<p>จำนวนผู้เยี่ยมชมเยือน 2,682,934 คน + 29.21% รายได้จากการท่องเที่ยว 7,248.80 ล้านบาท + 32.93%</p>	<p>จำนวนผู้เยี่ยมชมเยือน 36,238 คน + 2,917.32% รายได้จากการท่องเที่ยว 143.93 ล้านบาท + 2,605.45%</p>	<p>ผู้เยี่ยมชมเยือน 2,719,172 คน + 30.88% รายได้จากการท่องเที่ยว 7,392.73 ล้านบาท + 35.43%</p>

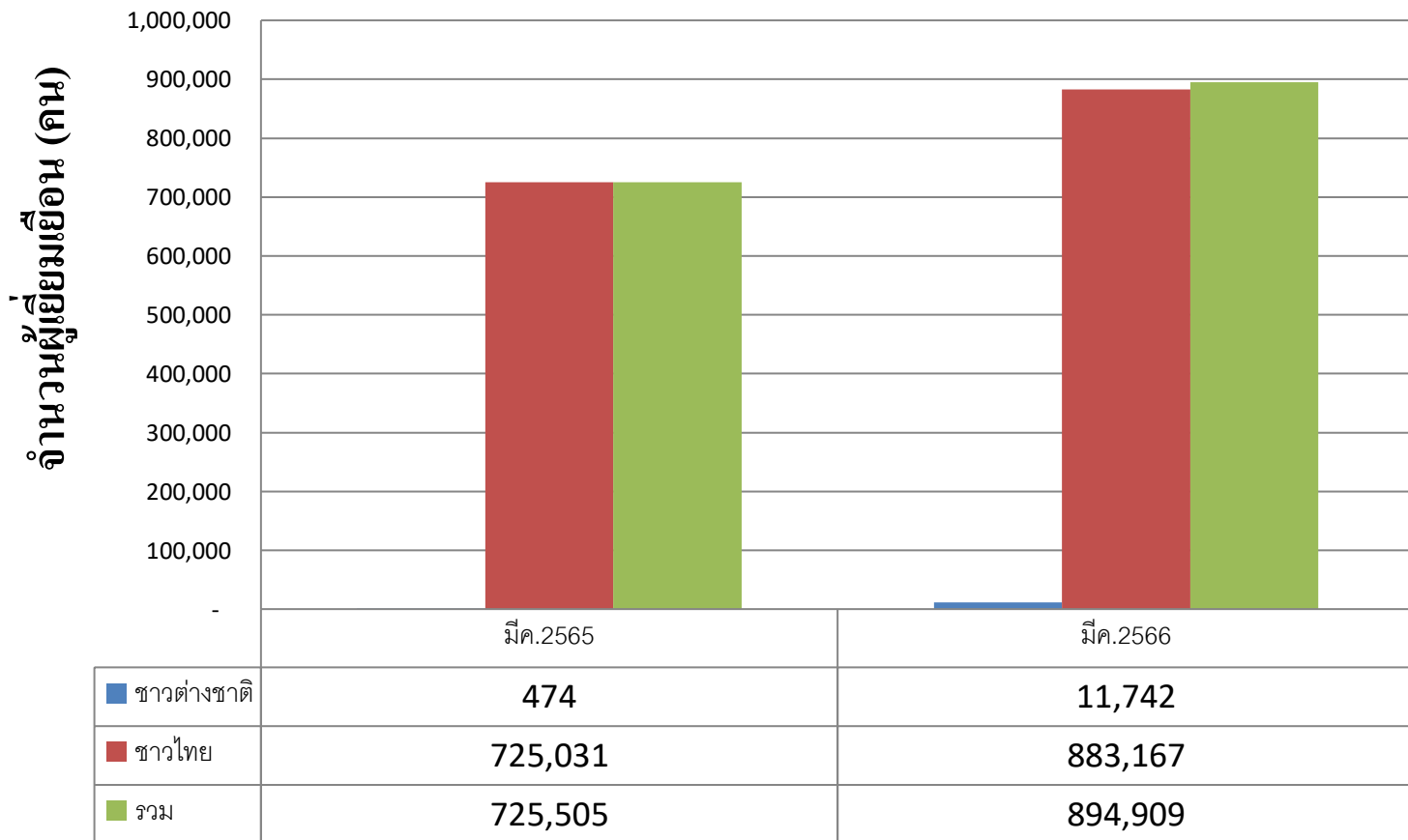


อัตราการเข้าพัก
68.95%

ที่มา : กองเศรษฐกิจการท่องเที่ยวและกีฬา กระทรวงการท่องเที่ยวและกีฬา

จำนวนผู้เยี่ยมชมเยือนของจังหวัดเพชรบุรีประจำเดือนมีนาคม ปี 2566

แผนภูมิ : ผู้เยี่ยมชมเยือนของจังหวัดเพชรบุรี

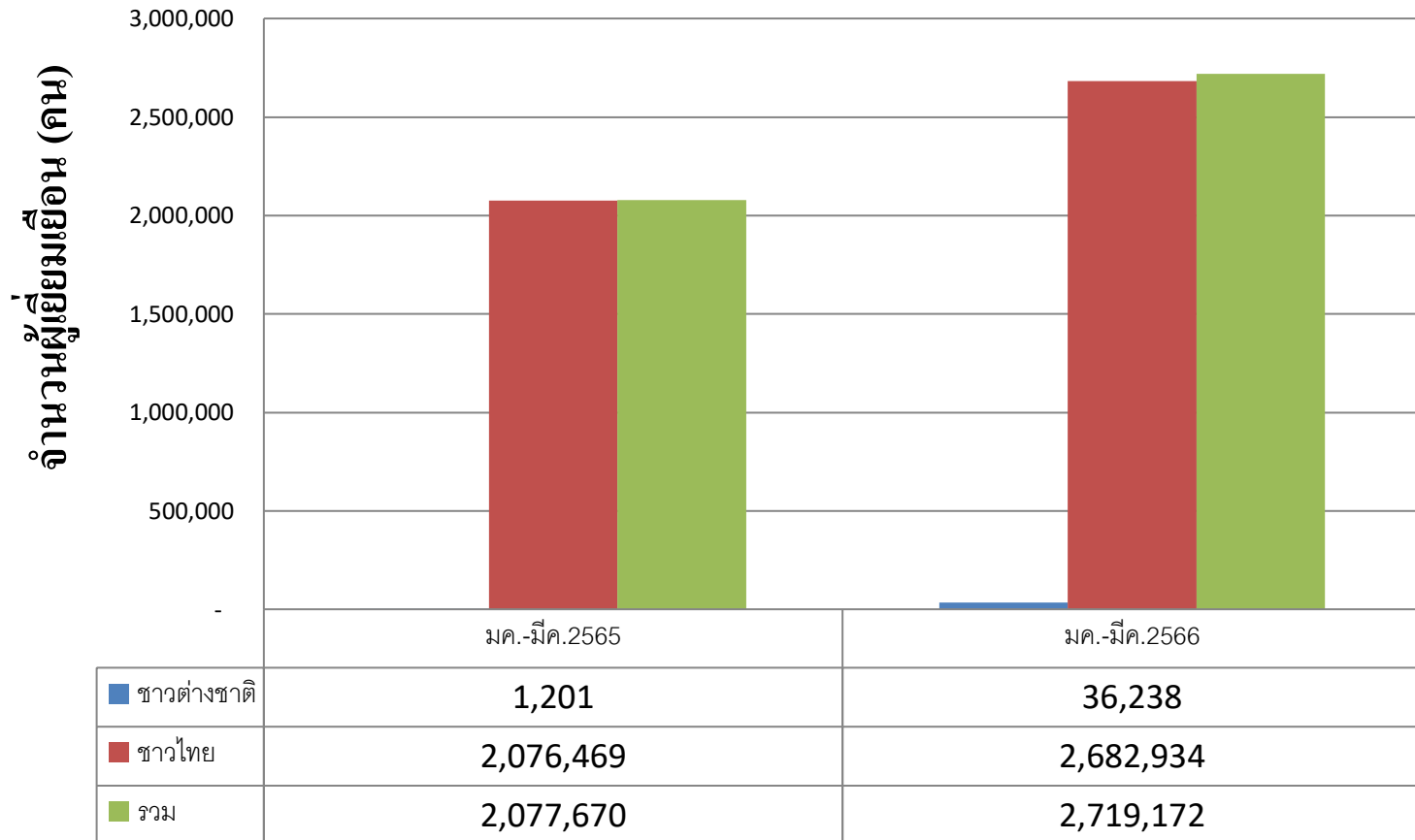


ผู้เยี่ยมชมเยือน คือ นักท่องเที่ยวรวมกับนักท่องเที่ยว

ที่มา : กองเศรษฐกิจการท่องเที่ยวและกีฬา กระทรวงการท่องเที่ยวและกีฬา

จำนวนผู้เยี่ยมชมเยือนของจังหวัดเพชรบุรีประจำเดือนมกราคม-มีนาคม ปี 2566

แผนภูมิ : ผู้เยี่ยมชมเยือนของจังหวัดเพชรบุรี

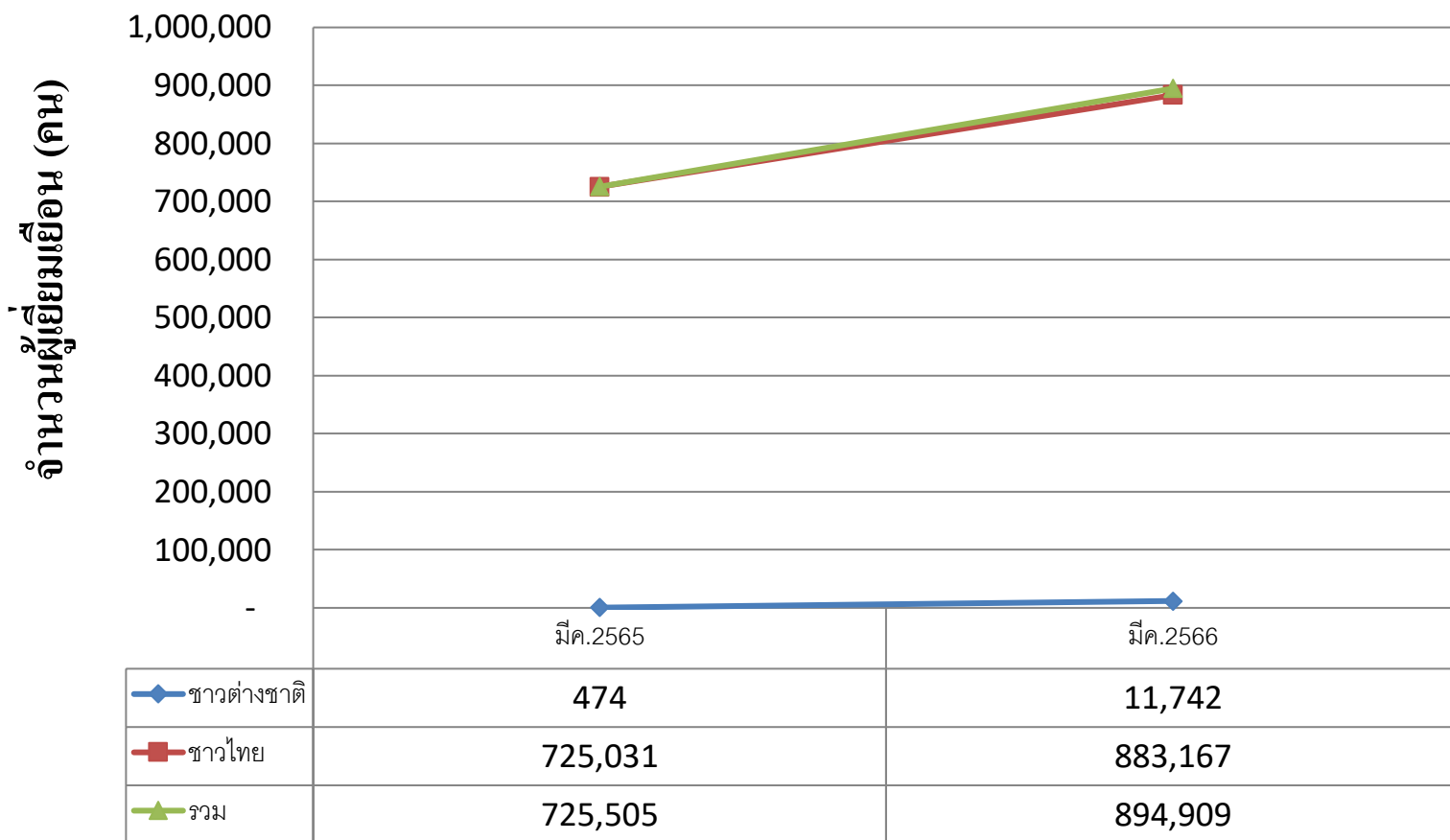


ผู้เยี่ยมชมเยือน คือ นักท่องเที่ยวรวมกับนักท่องเที่ยว

ที่มา : กองเศรษฐกิจการท่องเที่ยวและกีฬา กระทรวงการท่องเที่ยวและกีฬา

จำนวนผู้เยี่ยมชมเยือนของจังหวัดเพชรบุรีประจำเดือนมีนาคม ปี 2566

แผนภูมิ : ผู้เยี่ยมชมเยือนของจังหวัดเพชรบุรี

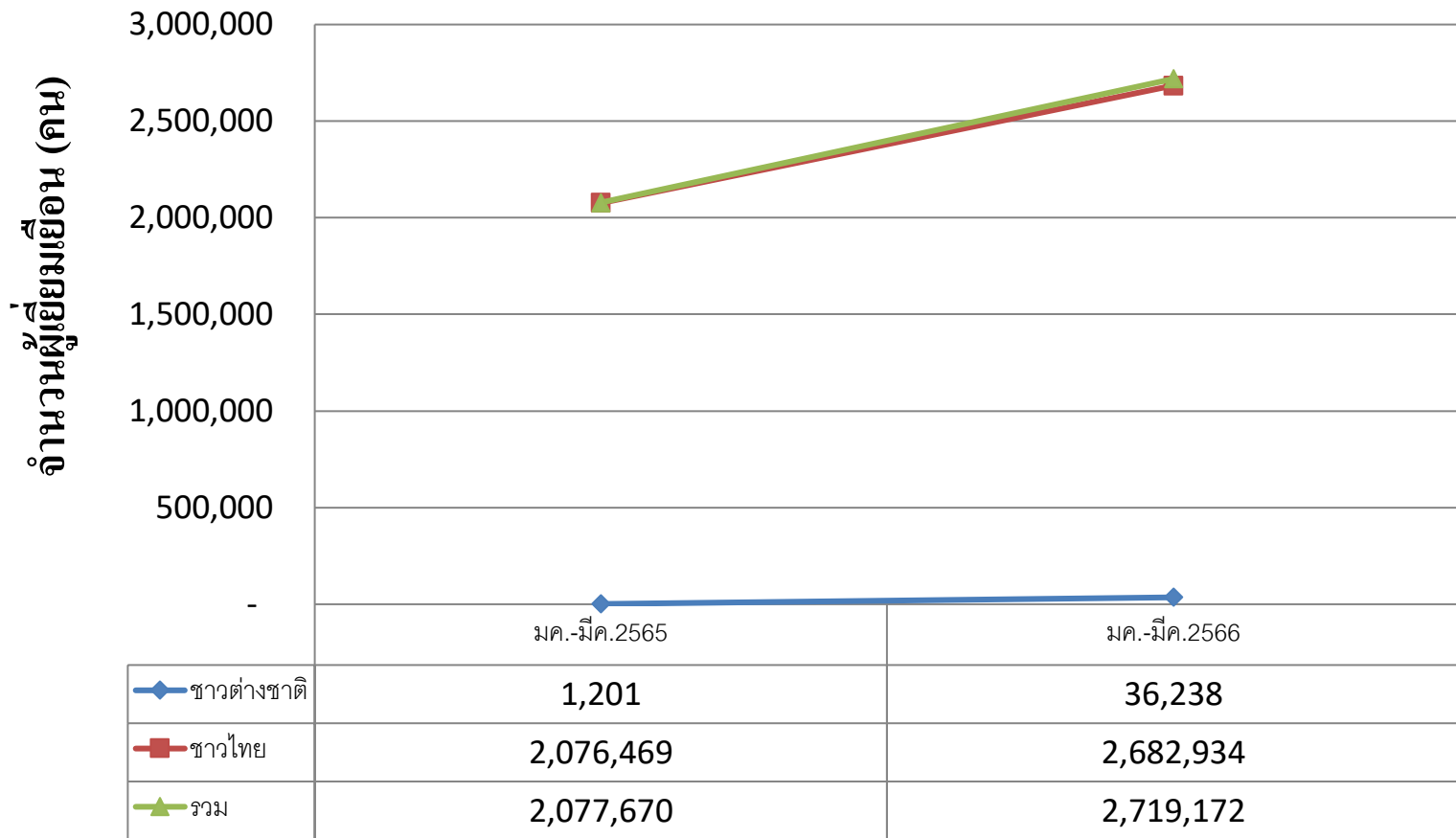


ผู้เยี่ยมชมเยือน คือ นักท่องเที่ยวรวมกับนักท่องเที่ยว

ที่มา : กองเศรษฐกิจการท่องเที่ยวและกีฬา กระทรวงการท่องเที่ยวและกีฬา

จำนวนผู้เยี่ยมชมเยือนของจังหวัดเพชรบุรีประจำเดือนมกราคม-มีนาคม ปี 2566

แผนภูมิ : ผู้เยี่ยมชมเยือนของจังหวัดเพชรบุรี



ผู้เยี่ยมชมเยือน คือ นักท่องเที่ยวรวมกับนักท่องเที่ยว

ที่มา : กองเศรษฐกิจการท่องเที่ยวและกีฬา กระทรวงการท่องเที่ยวและกีฬา

จำนวนรายได้จากการท่องเที่ยวของจังหวัดเพชรบุรีประจำเดือนมีนาคม ปี 2566

แผนภูมิ : รายได้จากการท่องเที่ยวของจังหวัดเพชรบุรี

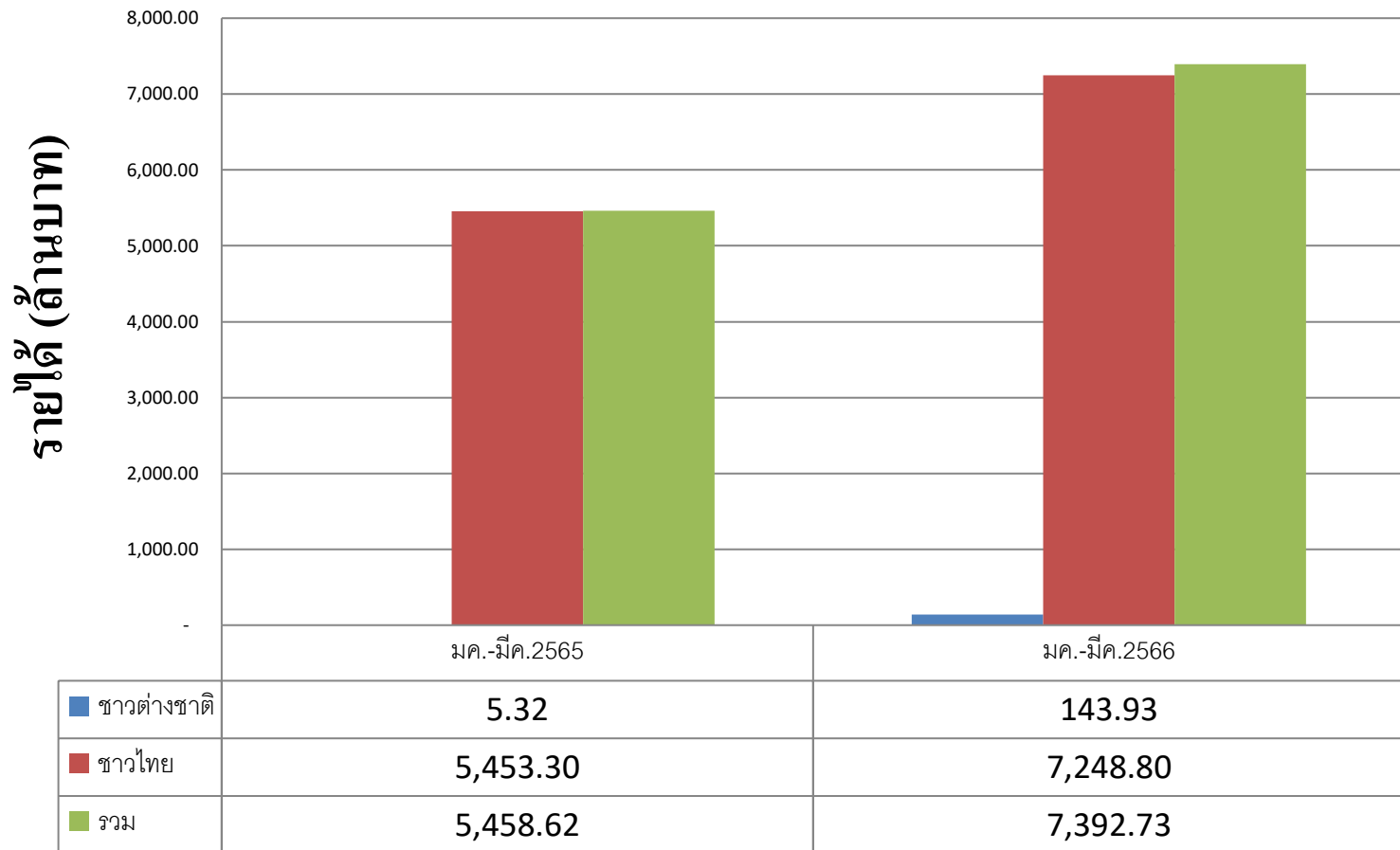


รายได้รวม : รายได้จากผู้เยี่ยมชมเยือนชาวไทย รวมกับรายได้จากผู้เยี่ยมชมเยือนชาวต่างชาติ

ที่มา : กองเศรษฐกิจการท่องเที่ยวและกีฬา กระทรวงการท่องเที่ยวและกีฬา

จำนวนรายได้จากการท่องเที่ยวของจังหวัดเพชรบุรีประจำเดือนมกราคม-มีนาคม ปี 2566

แผนภูมิ : รายได้จากการท่องเที่ยวของจังหวัดเพชรบุรี

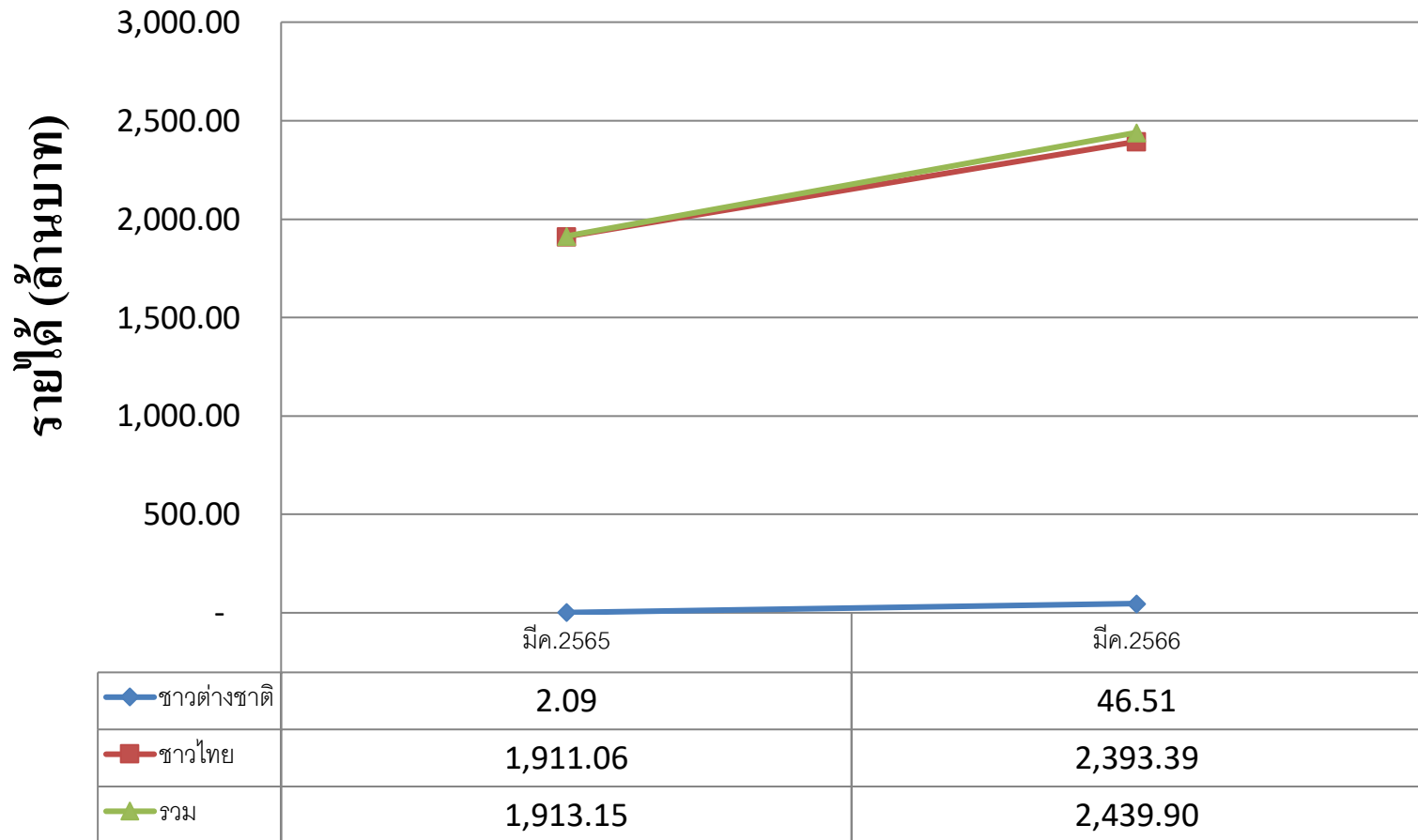


รายได้รวม : รายได้จากผู้เยี่ยมชมเยือนชาวไทย รวมกับรายได้จากผู้เยี่ยมชมเยือนชาวต่างชาติ

ที่มา : กองเศรษฐกิจการท่องเที่ยวและกีฬา กระทรวงการท่องเที่ยวและกีฬา

จำนวนรายได้จากการท่องเที่ยวของจังหวัดเพชรบุรีประจำเดือนมีนาคม ปี 2566

แผนภูมิ : รายได้จากการท่องเที่ยวของจังหวัดเพชรบุรี

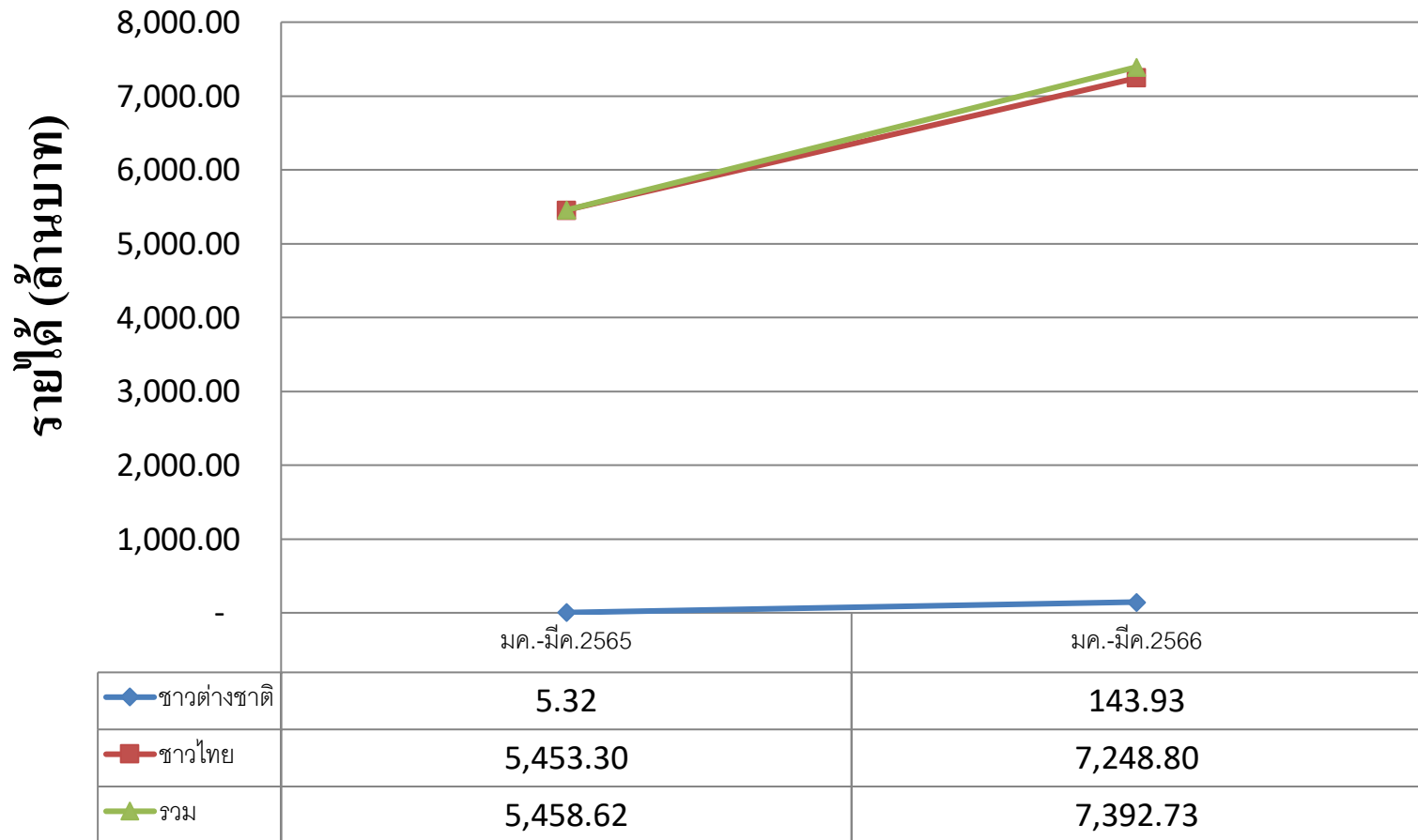


รายได้รวม : รายได้จากผู้เยี่ยมชมเยือนชาวไทย รวมกับรายได้จากผู้เยี่ยมชมเยือนชาวต่างชาติ

ที่มา : กองเศรษฐกิจการท่องเที่ยวและกีฬา กระทรวงการท่องเที่ยวและกีฬา

จำนวนรายได้จากการท่องเที่ยวของจังหวัดเพชรบุรีประจำเดือนมกราคม-มีนาคม ปี 2566

แผนภูมิ : รายได้จากการท่องเที่ยวของจังหวัดเพชรบุรี



รายได้รวม : รายได้จากผู้เยี่ยมชมเยือนชาวไทย รวมกับรายได้จากผู้เยี่ยมชมเยือนชาวต่างชาติ

ที่มา : กองเศรษฐกิจการท่องเที่ยวและกีฬา กระทรวงการท่องเที่ยวและกีฬา