



สถานการณ์ การท่องเที่ยว จังหวัดเพชรบุรี



โดย...สำนักงานการท่องเที่ยวและกีฬาจังหวัดเพชรบุรี

สถานการณ์การท่องเที่ยวจังหวัดเพชรบุรี พฤศจิกายน ปี 2566



อัตราการเข้าพักเดือนพฤศจิกายน ปี 2566

68.99%

เพิ่มขึ้น +2.74% ช่วงเวลาเดียวของปีที่ผ่านมา

ตลาดในประเทศ

จำนวนผู้เยี่ยมชมเยือน

946,002 คน

+ 15.17%

รายได้จากการท่องเที่ยว

2,973.94 ล้านบาท

+ 26.36%

ตลาดต่างประเทศ

จำนวนผู้เยี่ยมชมเยือน

12,998 คน

+ 72.50%

รายได้จากการท่องเที่ยว

80.17 ล้านบาท

+ 147.97%

รวม

ผู้เยี่ยมชมเยือน

959,000 คน

+ 15.69%

รายได้จากการท่องเที่ยว

3,054.11 ล้านบาท

+ 28.01%

สถานการณ์การท่องเที่ยวจังหวัดเพชรบุรี

เดือนมกราคม - เดือนพฤศจิกายน ปี 2566



อัตราการเข้าพักเดือน ม.ค. - พ.ย. 66

66.45%

เพิ่มขึ้น **+5.78%** ช่วงเวลาเดียวของปีที่ผ่านมา

ตลาดในประเทศ

จำนวนผู้เยี่ยมชมเยือน

9,671,566 คน

+ 19.83%

รายได้จากการท่องเที่ยว

27,397.5 ล้านบาท

+ 26.18%

ตลาดต่างประเทศ

จำนวนผู้เยี่ยมชมเยือน

133,063 คน

+ 222.68%

รายได้จากการท่องเที่ยว

613.92 ล้านบาท

+ 263.50%

รวม

ผู้เยี่ยมชมเยือน

9,804,629 คน

+ 20.86%

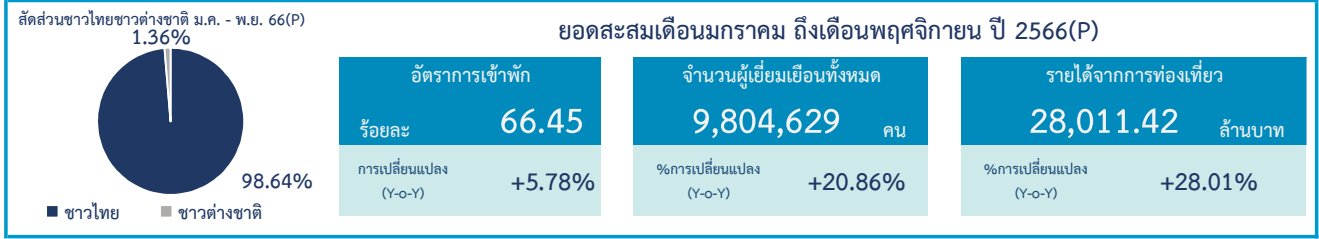
รายได้จากการท่องเที่ยว

28,011.42 ล้านบาท

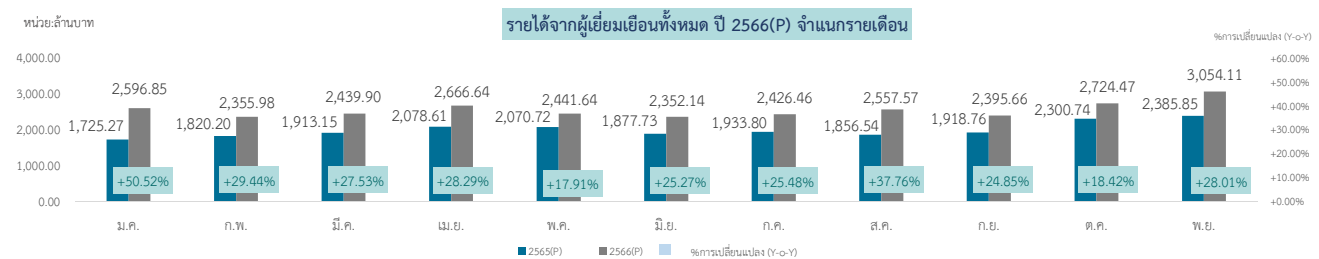
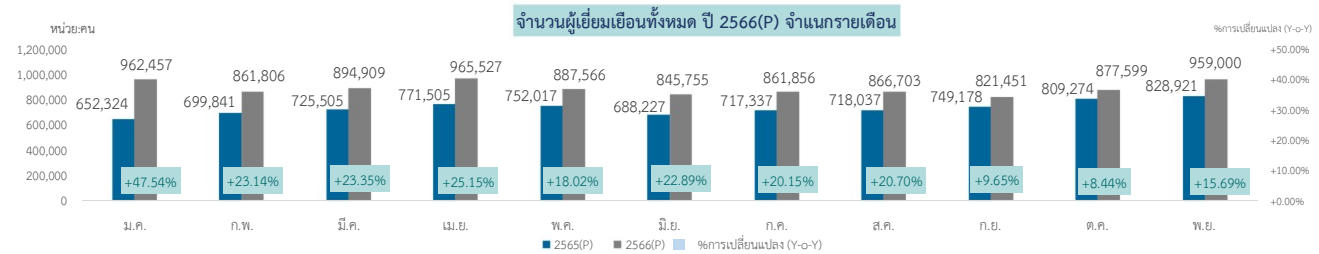
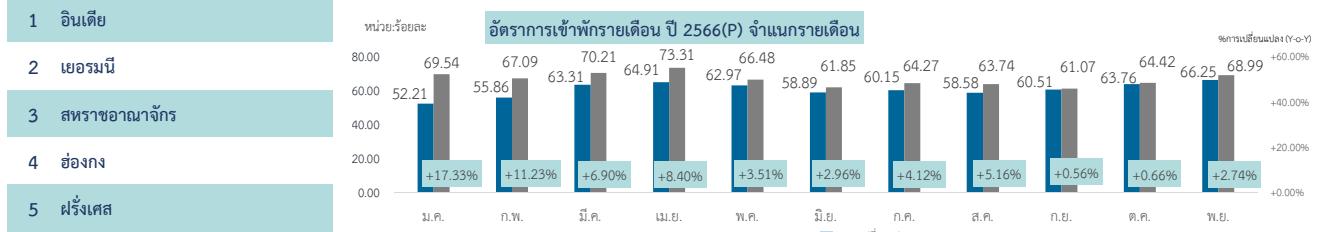
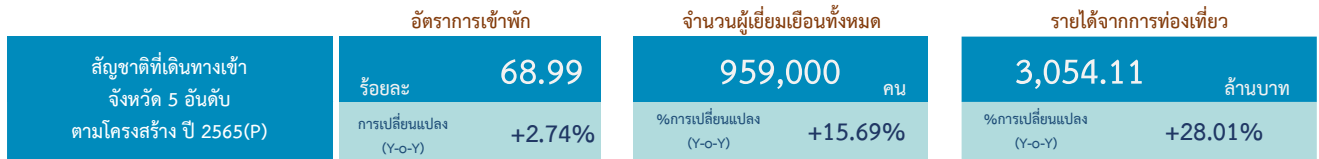
+ 28.01%



สรุปสถานการณ์ท่องเที่ยวประจำเดือนพฤศจิกายน ปี 2566(P) จังหวัดเพชรบุรี



สถิติท่องเที่ยวเดือนพฤศจิกายน ปี 2566(P)



สรุปสถานการณ์ท่องเที่ยว: ในเดือนมกราคม - พฤศจิกายน ปี 2566 จังหวัดเพชรบุรี มีผู้เยี่ยมเยือนทั้งหมด จำนวน 9,804,629 คน เพิ่มขึ้นจากช่วงเวลาเดียวกันของปีที่ผ่านมา (ร้อยละ 20.86) ในจำนวนนี้เป็นผู้เยี่ยมเยือนชาวไทย 9,671,566 คน และเป็นผู้เยี่ยมเยือนชาวต่างชาติ 133,063 คน สร้างรายได้ให้กับจังหวัด มูลค่ากว่า 28,011.42 ล้านบาท เพิ่มขึ้น (ร้อยละ 28.01) คิดเป็นรายได้จากชาวไทย 27,397.50 ล้านบาท และรายได้จากชาวต่างชาติ 613.92 ล้านบาท

ในด้านการใช้จ่ายเพื่อการท่องเที่ยว ผู้เยี่ยมเยือนโดยรวมมีค่าใช้จ่ายเฉลี่ย 2,100 บาท/คน/วัน โดยผู้เยี่ยมเยือนชาวไทย มีค่าใช้จ่ายเฉลี่ย 2,100 บาท/คน/วัน และผู้เยี่ยมเยือนชาวต่างชาติ มีค่าใช้จ่ายเฉลี่ย 3,100 บาท/คน/วัน โดยใช้โครงสร้างการใช้จ่ายของปี 2565 ในช่วงเวลาเดียวกัน

โดยปัจจัยส่งเสริมการท่องเที่ยว ดังนี้: สถานการณ์การท่องเที่ยวจังหวัดเพชรบุรี ในเดือนพฤศจิกายน 2566 มีจำนวนนักท่องเที่ยวและรายได้จากการท่องเที่ยวขยายตัวเพิ่มขึ้นจากช่วงเดียวกันกับปีที่ผ่านมา และขยายตัวเพิ่มขึ้นจากเดือนที่ผ่านมา จากการฟื้นตัวของภาคการท่องเที่ยว ประกอบกับจังหวัดเพชรบุรีเป็นเมืองท่องเที่ยวใกล้กรุงเทพฯ นักท่องเที่ยวสะดวกในการเดินทาง อีกทั้งในเดือนนี้ได้มีการกลับมาเปิดการท่องเที่ยวบริเวณเขาพะเนินทุ่ง น้ำตกทอทิพย์ บ้านไร่ร้าง ห้วยแม่สะเรียง บ้านโป่งลึก - บางกลอย และน้ำตกมาน้ำหุด ในวันที่ 1 พฤศจิกายน 2566 ทำให้นักท่องเที่ยวให้ความสนใจในการเดินทางท่องเที่ยวเพิ่มขึ้น นอกจากนี้จังหวัดเพชรบุรีได้มีการจัดส่งเสริมการท่องเที่ยว อาทิเช่น 1. Kaengkrachan Eco Market จัดขึ้นระหว่างวันที่ 11 - 12 พฤศจิกายน 2566 ณ Camper, Coffee & Chill อำเภอแก่งกระจาน 2. เทศกาลกินปลา พาเที่ยวแก่ง จัดขึ้นระหว่างวันที่ 24 พฤศจิกายน - 3 ธันวาคม 2566 ณ หน้าที่ว่าการอำเภอแก่งกระจาน 3. งานประจำปีเทคนิชาชาติ ลอยกระทง แข่งเรือยาว จัดขึ้นระหว่างวันที่ 26 - 27 พฤศจิกายน 2566 ณ วัดทองนพคุณ

หมายเหตุ: P หมายถึง ข้อมูลเบื้องต้น
ที่มา: กองเศรษฐกิจการท่องเที่ยวและกีฬา