

กรมโยธาธิการและผังเมือง
สำนักงานโยธาธิการและผังเมืองจังหวัดพะเยา

โครงการ

ปรับปรุงสวนสาธารณะเฉลิมพระเกียรติฯ หอนองเลี้ยงทราย (ปอดของคนแม่ใจ)
งบประมาณ 7,932,400 บาท

สารบัญแบบรวม

รหัสแบบ	รายละเอียด	แผ่นที่	จำนวน	รูป	คำอธิบาย	ตำแหน่ง	รายละเอียด
A-01	สารบัญแบบ	01 / 03					
A-02	รายการประกอบแบบ	02 / 03					
A-03	แปลผังบริเวณ	03 / 03					
A-04 - A-18	1. งานก่อสร้างโครงสร้าง	15 แผ่น					
A-19	2. งานถนนและติดตั้งท่อระบายน้ำในส่วนสาธารณะฯ	1 แผ่น					
A-20	3. งานวางจอกรมและติดตั้งท่อระบายน้ำไปสวนสาธารณะฯ	1 แผ่น					
1	EX. ———	ระยะจากศูนย์กลางถึงศูนย์กลาง					
2	EX. ———	ระยะจากศูนย์กลางถึงขอบริม					
3	EX. ———	ระยะจากขอบริมถึงศูนย์กลาง					
4	EX. ———	ระยะจากขอบริมถึงขอบริม					
5	EX. ———	ระยะจากศูนย์กลางถึงศูนย์กลาง					
6	EX. ———	ระยะจากศูนย์กลางถึงขอบริม					
7	EX. ———	ระยะจากขอบริมถึงศูนย์กลาง					
8	EX. ———	ระยะจากขอบริมถึงขอบริม					
9	EX. ———	ระยะจากศูนย์กลางถึงศูนย์กลาง					
10	EX. ———	ระยะจากศูนย์กลางถึงขอบริม					
11	EX. ———	ระยะจากขอบริมถึงศูนย์กลาง					
12	EX. ———	ระยะจากขอบริมถึงขอบริม					
13	EX. ———	ระยะจากศูนย์กลางถึงศูนย์กลาง					
14	EX. ———	ระยะจากศูนย์กลางถึงขอบริม					
15	EX. ———	ระยะจากขอบริมถึงศูนย์กลาง					
16	EX. ———	ระยะจากขอบริมถึงขอบริม					
17	EX. ———	ระยะจากศูนย์กลางถึงศูนย์กลาง					
18	EX. ———	ระยะจากศูนย์กลางถึงขอบริม					
19	EX. ———	ระยะจากขอบริมถึงศูนย์กลาง					
20	EX. ———	ระยะจากขอบริมถึงขอบริม					
21	EX. ———	ระยะจากศูนย์กลางถึงศูนย์กลาง					
22	EX. ———	ระยะจากศูนย์กลางถึงขอบริม					
23	EX. ———	ระยะจากขอบริมถึงศูนย์กลาง					
24	EX. ———	ระยะจากขอบริมถึงขอบริม					
25	EX. ———	ระยะจากศูนย์กลางถึงศูนย์กลาง					
26	EX. ———	ระยะจากศูนย์กลางถึงขอบริม					
27	EX. ———	ระยะจากขอบริมถึงศูนย์กลาง					



กรมโยธาธิการและผังเมือง

สำนักงานโยธาธิการและผังเมืองจังหวัดพะเยา

โครงการ :

ปรับปรุงระบบระบายน้ำสาธารณะบริเวณพื้นที่สาธารณะ (เขตเทศบาลเมือง) จ.พะเยา 7,232,400 บาท

ผู้ออกโครงการ :

สำนักงานโยธาธิการและผังเมืองจังหวัดพะเยา

เห็นชอบ :

นายวินทร์ กวางทอง

โยธาธิการและผังเมืองจังหวัดพะเยา

ตรวจ :

นายธีระชัย เกียรติคำ

(วิศวกรโยธาชำนาญพิเศษ)

ตรวจ :

นายศุภพร ชิตเมือง

(นายช่างโยธาอาวุโส)

สถาปนิก :

นายอุทิศพงษ์ วัฒนศิริ

สถาปนิกชำนาญการ

วิศวกร :

นางสาวสมศรี รักษ์โค

วิศวกรโยธาชำนาญการ

นายเมธาสิทธิ์ ตามฤทธิ์

พนักงานวิศวกรโยธา

สำรวจ :

นายเอกฤกษ์ ไชยกุล

พนักงานสถาปนิก

นายเมธาสิทธิ์ ตามฤทธิ์

พนักงานวิศวกรโยธา

เขียนแบบ :

นายเมธาสิทธิ์ ตามฤทธิ์

พนักงานวิศวกรโยธา

มาตรฐาน :

NTS.

วันที่/เดือน/ปี :

10/07/2566

เลขที่แบบ :

52/2566

แผ่นที่

01



กรมโยธาธิการและผังเมือง

สำนักงานโยธาธิการและผังเมืองจังหวัดพะเยา

โครงการ :

ปรับปรุงระบบระบายน้ำสาธารณะบริเวณพื้นที่สาธารณะ (เขตเทศบาลเมือง) จ.พะเยา 7,232,400 บาท

ผู้ออกโครงการ :

สำนักงานโยธาธิการและผังเมืองจังหวัดพะเยา

เห็นชอบ :

นายวินทร์ กวางทอง

โยธาธิการและผังเมืองจังหวัดพะเยา

ตรวจ :

นายธีระชัย เกียรติคำ

(วิศวกรโยธาชำนาญพิเศษ)

ตรวจ :

นายศุภพร ชิตเมือง

(นายช่างโยธาอาวุโส)

สถาปนิก :

นายอุทิศพงษ์ วัฒนศิริ

สถาปนิกชำนาญการ

วิศวกร :

นางสาวสมศรี รักษ์โค

วิศวกรโยธาชำนาญการ

นายเมธาสิทธิ์ ตามฤทธิ์

พนักงานวิศวกรโยธา

สำรวจ :

นายเอกฤกษ์ ไชยกุล

พนักงานสถาปนิก

นายเมธาสิทธิ์ ตามฤทธิ์

พนักงานวิศวกรโยธา

เขียนแบบ :

นายเมธาสิทธิ์ ตามฤทธิ์

พนักงานวิศวกรโยธา

มาตรฐาน :

NTS.

วันที่/เดือน/ปี :

10/07/2566

เลขที่แบบ :

52/2566

แผ่นที่

01



กรมโยธาธิการและผังเมือง

สำนักงานโยธาธิการและผังเมืองจังหวัดพะเยา

โครงการ :

ปรับปรุงระบบระบายน้ำสาธารณะบริเวณพื้นที่สาธารณะ (เขตเทศบาลเมือง) จ.พะเยา 7,232,400 บาท

ผู้ออกโครงการ :

สำนักงานโยธาธิการและผังเมืองจังหวัดพะเยา

เห็นชอบ :

นายวินทร์ กวางทอง

โยธาธิการและผังเมืองจังหวัดพะเยา

ตรวจ :

นายธีระชัย เกียรติคำ

(วิศวกรโยธาชำนาญพิเศษ)

ตรวจ :

นายศุภพร ชิตเมือง

(นายช่างโยธาอาวุโส)

สถาปนิก :

นายอุทิศพงษ์ วัฒนศิริ

สถาปนิกชำนาญการ

วิศวกร :

นางสาวสมศรี รักษ์โค

วิศวกรโยธาชำนาญการ

นายเมธาสิทธิ์ ตามฤทธิ์

พนักงานวิศวกรโยธา

สำรวจ :

นายเอกฤกษ์ ไชยกุล

พนักงานสถาปนิก

นายเมธาสิทธิ์ ตามฤทธิ์

พนักงานวิศวกรโยธา

เขียนแบบ :

นายเมธาสิทธิ์ ตามฤทธิ์

พนักงานวิศวกรโยธา

มาตรฐาน :

NTS.

วันที่/เดือน/ปี :

10/07/2566

เลขที่แบบ :

52/2566

แผ่นที่

01

รายการประกอบแบบ รายการประกอบแบบปรับปรุงสวนสาธารณะเฉลิมพระเกียรติหนองเสือทราย (ปอของคณเม็ง)

1. รายการประกอบแบบทั่วไปใช้ตามมาตรฐานงานก่อสร้างของ มยผ. 1101-64 ถึง 1106-64

1.1. ผู้รับจ้างจะต้องจัดทำแผนงาน และวางแผนการทำงานแสดงรายละเอียดขั้นตอนวิธีการทำงาน และเวลาที่จะใช้ในการก่อสร้างเสนอคณะกรรมการตรวจสอบและอนุมัติโครงการก่อสร้าง

1.2. ผู้รับจ้างจะต้องทำความเข้าใจกับทั้งหมด ตลอดจนเอกสารประกอบสัญญาให้เข้าใจถึงความเสี่ยงก่อนที่จะเริ่มทำการก่อสร้าง เพื่อจะลำดับงานได้ถูกต้องไม่ผิดพลาดป้องกันปัญหาที่อาจจะเกิดขึ้นได้

1.3. รายละเอียดต่างๆ และแบบขยายที่ให้ไว้ตามแบบ อาจเปลี่ยนแปลงไปตามความเหมาะสมกับสภาพพื้นที่ตามปัจจุบันในงานก่อสร้าง รวมถึงรายการหรือรายละเอียดที่แสดงไว้ซึ่งจะได้นำมาใช้ในการก่อสร้าง

ในกรณีที่รูปแบบรายการ หรือแบบขยายเกิดการขัดแย้ง หรือไม่สามารถทำตามรูปแบบรายการ หรือแบบขยายได้ ให้ผู้รับจ้างเสนอปัญหาให้คณะกรรมการตรวจสอบและอนุมัติ เพื่อพิจารณาอนุมัติก่อนดำเนินการ

1.4. งานคอนกรีต

งานคอนกรีตทั่วไปหากมีได้มีระบุไว้เป็นอย่างอื่น ให้ใช้คอนกรีตมาตรฐานกรมโยธาธิการและผังเมือง ชนิด ค.3

โดยมีกำลังอัดแรงประลัยค่าสุดท้ายต่อตารางเมตรของคอนกรีตมาตรฐาน ขนาด 15x30 เซนติเมตร ที่อายุ 28 วัน

ไม่น้อยกว่า 210 กิโลกรัมต่อตารางเซนติเมตร หรืออีกนัยหนึ่งคอนกรีตที่ทราบค่าความหนาแน่น 15x15x15 เซนติเมตรที่อายุ 28 วัน

ไม่น้อยกว่า 240 กิโลกรัมต่อตารางเซนติเมตร หรือใช้ผลการทดสอบค่ากำลังอัดประลัยของคอนกรีตที่อายุ 7 วัน

โดยมีค่ากำลังอัดประลัยคอนกรีต ไม่ต่ำกว่าตามที่กำหนด

1.5. งานเหล็กเสริมคอนกรีต

งานเหล็กเสริมคอนกรีต ให้ใช้มาตรฐานกรมโยธาธิการและผังเมือง ขนาดของเหล็กเสริมที่ใช้กำหนดดังนี้

เสริมขนาดเส้นผ่าศูนย์กลาง 6 และ 9 มิลลิเมตร ให้ใช้เหล็กเส้นกลม SR-24 (ความต้านทานแรงดึงที่จุดครากไม่น้อยกว่า

2,400 กิโลกรัมต่อตารางเซนติเมตร) และเหล็กเสริมขนาดเส้นผ่าศูนย์กลาง 12 มิลลิเมตรขึ้นไปให้ใช้เหล็กเส้นข้ออ้อย SD-40 หรือ SD-40T

(ความต้านทานแรงดึงที่จุดครากไม่น้อยกว่า 4,000 กิโลกรัมต่อตารางเซนติเมตร)

1.6. งานเหล็กปูพื้น

ให้ใช้เหล็กที่มีกำลังรับแรงดึงที่จุดคราก(Fy) ไม่น้อยกว่า 2,400 กก./ตร.ซม. ให้ใช้เหล็กที่มีคุณสมบัติเป็นไปตามมาตรฐาน มอก.1227-2539

และ/หรือ 1228-2549 การเชื่อมเหล็ก ให้ทำการเชื่อมด้วยไฟฟ้าตลอดแนวสัมผัส(ARC WELDING)

โดยรอบทุกจุดและรอยเชื่อมจะต้องมีความแข็งแรงไม่น้อยกว่าความแข็งแรงของเหล็กปูพื้นรวมกัน

เหล็กที่นำมาใช้จะต้องปราศจากสนิมขุม ไม่บิดงอหรือเสียรูปให้เหล็กกันสนิมประเภท LEAD OXIDE อย่างน้อย 2 ครั้งและทาสีรองอีก 2 ครั้ง

1.7. รายละเอียดคุณสมบัติของวัสดุหรืออุปกรณ์ในแบบหรือในรายการประกอบแบบ ทั้งที่ระบุหรือไม่ระบุ

หากมีการกำหนดมาตรฐานผลิตภัณฑ์อุตสาหกรรมแล้วให้เป็นไปตามมาตรฐานผลิตภัณฑ์นั้น

1.8. ผู้รับจ้างจะต้องทำการก่อสร้างโดยเป็นไปตามหลักวิชาช่างให้ถูกต้องตามรูปแบบและรายการที่กำหนดให้

แต่ถ้าพบว่ามีบางส่วนไม่ตรงไปไว้ในแบบหรือในรายการแต่มีความจำเป็นที่จะต้องมีการแก้ไขเพิ่มเติม

ให้ถูกต้องตามหลักวิชาช่างแล้วผู้รับจ้างจะต้องปฏิบัติตามให้เรียบร้อยและจะต้องรับผิดชอบค่าใช้จ่ายที่เพิ่มขึ้นทั้งหมด

1.9. การแก้ไขปรับปรุงหนึ่ง กรณีมีการรีคอมมิสชัน หนึ่งคืน ในส่วนที่เกี่ยวข้องให้ดำเนินการใช้เครื่องมือ สกัดคอนกรีต ห้ามมิให้ใช้อันตรายแก่สุขภาพคอนกรีตออก

โดยให้ปฏิบัติตามหลักวิชาช่างและมาตรฐานข้อกำหนด ที่เกี่ยวข้อง และให้ดำเนินการด้วยความระมัดระวังโดยให้อยู่ในความควบคุมของวิศวกรผู้ควบคุมงาน

2. รายละเอียดประกอบแบบ

2.1 การวางแผนและปรับระดับ

ผู้รับจ้างจะต้องทำการวางแผนระดับมาตรฐาน ให้ถูกต้องเรียบร้อยตามกฎหมายของอาคาร

ก่อนดำเนินการต่อไป

2.2 งานฐานรากและโครงสร้าง ค.ส.ล.

ตามที่ได้กำหนดไว้ในแบบและรายการวิศวกรรมโครงสร้าง ส่วนรายละเอียดอื่นๆให้ดำเนินการ

ตามมาตรฐานก่อสร้าง

2.3 งานสถาปัตยกรรม

ก. งานพื้น

ตามที่ได้กำหนดไว้ในแบบและรายการสถาปัตยกรรม ส่วนรายละเอียดอื่นๆให้ดำเนินการ

- การเตรียมผิวพื้น และการปูพื้นที่ให้ที่ตามมาตรฐานวิชาช่างที่ดี

ข. งานผนัง

ตามที่ได้กำหนดไว้ในแบบและรายการสถาปัตยกรรม ส่วนรายละเอียดอื่นๆให้ดำเนินการ

ค. งานหลังคา

- หลังคา ตามที่ได้กำหนดไว้ในแบบและรายการวิศวกรรมโครงสร้างหลังคา

ง. งานสี

- งานทาสีภายใน สีทาผนังปูนใช้สีน้ำอะคริลิก 100% ชนิดต้าน

สีทางานเหล็กและไม้ ใช้สีน้ำมันตาม มอก. 327-2538

- งานทาสีภายนอก ในสีทาผนังปูนใช้สีน้ำอะคริลิก 100% ชนิดกันน้ำ

ถึงขั้นตอนการทาสี ให้ผู้รับจ้างเสนอขออนุมัติใช้สีและรูปแบบสี

จากผู้ออกแบบก่อนดำเนินการ

2.4 งานวิศวกรรมสุขาภิบาล

ให้ติดตั้งตามแบบวิศวกรรมสุขาภิบาล และมาตรฐานการประปาฯ

2.5 งานวิศวกรรมไฟฟ้า

ให้ผู้รับจ้างจัดทำแบบรายการ เสนอ คณะกรรมการตรวจสอบและอนุมัติ

หมายเหตุ



กรมโยธาธิการและผังเมือง
สำนักงานโยธาธิการและผังเมืองจังหวัดพะเยา

โครงการ :
ปรับปรุงสวนสาธารณะเฉลิมพระเกียรติหนองเสือทราย
(ปอของคณเม็ง) งบประมาณ 7,932,400 บาท

เจ้าของโครงการ :
สำนักงานโยธาธิการและผังเมืองจังหวัดพะเยา

เห็นชอบ :

นางธนวิมล กวางทอง
โยธาธิการและผังเมืองจังหวัดพะเยา

ตรวจสอบ :

นายธีระชัย เกียรติคำ
(วิศวกรโยธาชำนาญพิเศษ)

ตรวจสอบ :

นายศุภมิตร ชูกลิ่นเมือง
(นายช่างโยธาอาวุโส)

สถาปนิก :
นายสุเชษฐ ภูดิชชรัส
สถาปนิกชำนาญการ

วิศวกร :
นางสาวอรวรรณ รักโต
วิศวกรโยธาชำนาญการ

นายเมธาสิทธิ์ ตมยยุทธ
พนักงานวิศวกรโยธา

นายเมธาสิทธิ์ ตมยยุทธ
พนักงานวิศวกรโยธา

นายชมนกุต ไชยกุล
พนักงานสถาปนิก

นายเมธาสิทธิ์ ตมยยุทธ
พนักงานวิศวกรโยธา

นายเมธาสิทธิ์ ตมยยุทธ
พนักงานวิศวกรโยธา

นายเมธาสิทธิ์ ตมยยุทธ
พนักงานวิศวกรโยธา

แสดงแบบ :
รายการประกอบแบบ

มาตราส่วน :
NTS.

วัน/เดือน/ปี :
10/07/2566

เลขที่แบบ :
52/2566

แผ่นที่ :
จำนวนแผ่น
02 03

หมายเหตุ :

A-02



กรมโยธาธิการและผังเมือง
สำนักงานโยธาธิการและผังเมืองจังหวัดพะเยา

โครงการ :
ปรับปรุงสนามขบวนเฉลิมพระเกียรติสมเด็จพระนางเจ้าสิริกิติ์
(เปิดต่อถนนป.1) ขนาดประมาณ 7,932,400 บาท

เจ้าของโครงการ :
สำนักงานห้องขบวนเฉลิมพระเกียรติจังหวัดพะเยา

เห็นชอบ :
ans

นายวิรัตน์ กวางทอง
โยธาธิการและผังเมืองจังหวัดพะเยา

ตรวจ :
[Signature]
นายธีรวิชัย เกียรติคำ
(วิศวกรโยธาชำนาญการพิเศษ)

ตรวจ :
[Signature]
นายศุภพร ธิตเมือง
(นายช่างโยธาอาวุโส)

สถาปนิก :
นายอุทิศพงษ์ วัฒนศิริ
สถาปนิกชำนาญการ *[Signature]*

วิศวกร :
นางสาวอมลวรรณ รักโค
วิศวกรโยธาชำนาญการ *[Signature]*

นายมงคล ใจยอด
พนักงานเทคนิค *[Signature]*

นายมงคล ใจยอด
พนักงานเทคนิค *[Signature]*

นายมงคล ใจยอด
พนักงานเทคนิค *[Signature]*

นายมงคล ใจยอด
พนักงานเทคนิค *[Signature]*

นายมงคล ใจยอด
พนักงานเทคนิค *[Signature]*

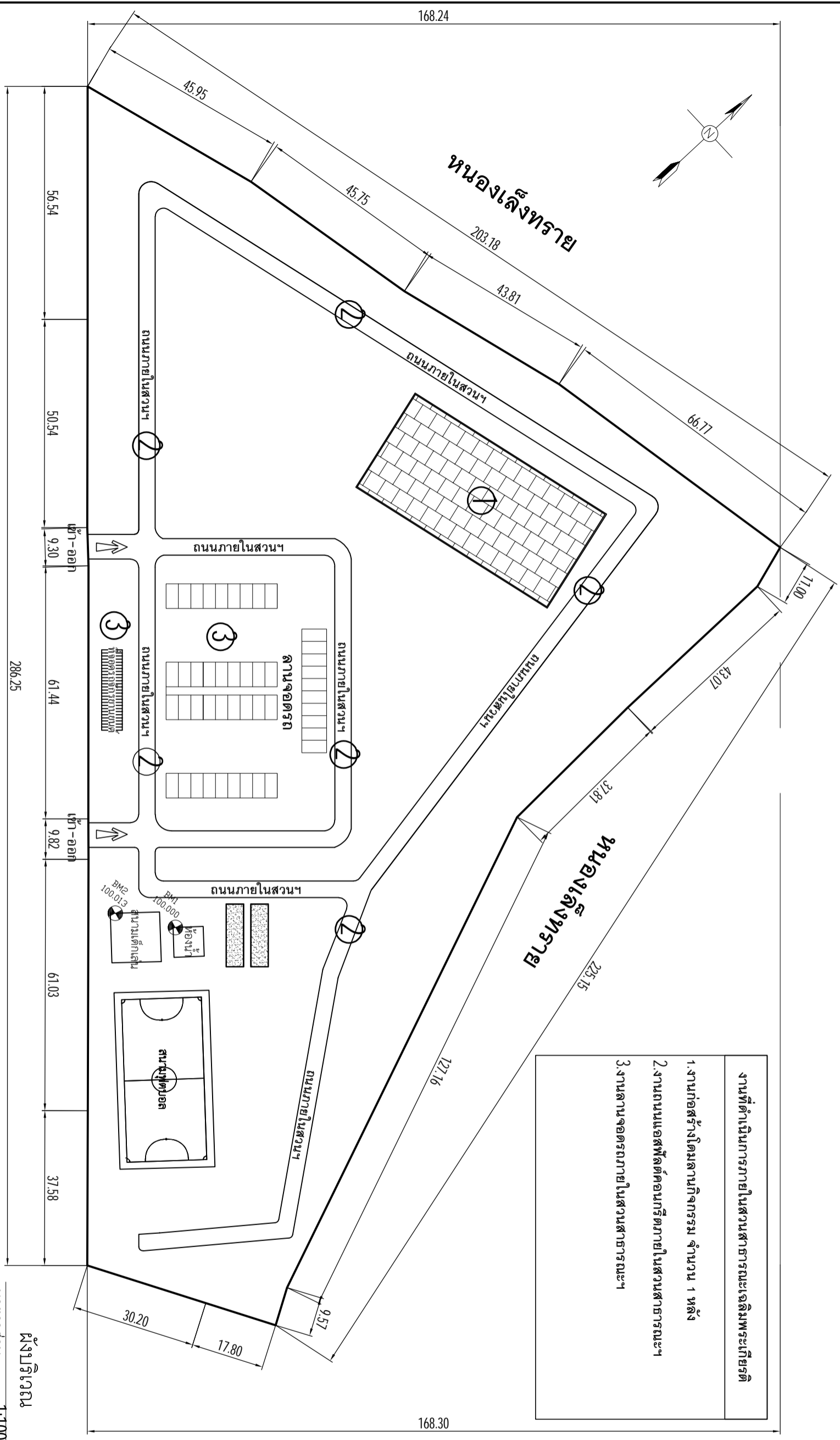
นายมงคล ใจยอด
พนักงานเทคนิค *[Signature]*

นายมงคล ใจยอด
พนักงานเทคนิค *[Signature]*

นายมงคล ใจยอด
พนักงานเทคนิค *[Signature]*

นายมงคล ใจยอด
พนักงานเทคนิค *[Signature]*

- งานที่ดำเนินการภายในสวนสาธารณะเฉลิมพระเกียรติ
1. งานก่อสร้างโคมสนามกิจกรรม จำนวน 1 หลัง
 2. งานถนนแอสฟัลต์คอนกรีตภายในสวนสาธารณะ
 3. งานลานจอดรถภายในสวนสาธารณะ



ผู้ปฏิบัติงาน
มาตราส่วน 1:1000

เครื่องหมาย

1-ค	อาคารคอนกรีตชั้นเดียว
1-ข	อาคารไม้ชั้นเดียว
2-ค	อาคารคอนกรีต 2 ชั้น
2-ข	อาคารไม้ 2 ชั้น
2-ค/ข	อาคารครึ่งไม้, ครึ่งคอนกรีต 2 ชั้น
□	ถนน
▭	เสาไฟฟ้าคอนกรีต
⊠	รั้วคอนกรีต


~~~~~	รั้วสังกะสี
-----	รั้วไม้
-----	รั้วลวดหนาม
-----	ต้นไม้
-----	หมุดสำรวจ, เส้นสำรวจ
-----	แม่น้ำ, ลำคลอง
-----	เส้นชั้นความสูง
-----	บ่อน้ำ

หมายเหตุ

B.M.1	ระดับ	= 100.000	เมตร	อยู่ที่ หัวตะปุ่นที่คอนกรีต
B.M.2	ระดับ	= 100.013	เมตร	อยู่ที่ หัวตะปุ่นที่คอนกรีต
P.1	ระดับ	= 100.239	เมตร	อยู่ที่ หัวตะปุ่นเหล็กไม้
P.2	ระดับ	= 99.524	เมตร	อยู่ที่ หัวตะปุ่นเหล็กไม้

แผนผังการปรับปรุงสวนสาธารณะเฉลิมพระเกียรติหนองเล็งทราย (โปรดของคณแม่ใจ)  
มาตราส่วน 1:1000



ประเพณีสงกรานต์สารทวารและเฉลิมพระเกียรติมหากษัตริย์ไทย(ปลอดคนเมาใจ)  
งานก่อสร้าง : งานก่อสร้างโถงมลาณากิจกรรม จำนวน 1 หลัง  
(กิจกรรมที่ 1)

# สารบัญแบบแปลนงานกิจกรรม

สารบัญแบบ		สัญลักษณ์ประกอบแบบ			รายการวัสดุ
รหัสแบบ	รายละเอียด	แผ่นที่			
A-04	สารบัญแบบ	01 / 15	1	สัญลักษณ์	งานผนัง
A-05	แปลนพื้นโถงงานกิจกรรม	02 / 15	2	ลายหยาบ	
A-06	รูปด้าน A, B	03 / 15	3	หน้าตัดคอมกรีต	
A-07	รูปด้าน C, D	04 / 15	4	ผนังก่ออิฐฉาบ	
A-08	รูปตัด AA, BB	05 / 15	5	หน้าตัดไม้ไผ่เสถียร	
A-09	แบบขยายพื้นที่	06 / 15	6	หน้าตัดเหล็ก C	
A-10	แปลนฐานราก ตามอดีต ต่อเนื่อง	07 / 15	7	หน้าตัดเหล็ก กลอง	
A-11	แปลนคาน เสา พื้น	08 / 15	8	EX. ระยะเวลาดูงานถึงศูนย์กลาง	
A-12	แปลนคานรับโครงสร้างหลังคา	09 / 15	9	EX. ระยะเวลาดูงานถึงขอบริม	
A-13	แปลนโครงสร้างหลังคา	10 / 15	10	EX. ระยะเวลาขอมริมถึงศูนย์กลาง	
A-14	แบบขยายโครงสร้าง TRUSS 1, TRUSS 4	11 / 15	11	EX. ระยะเวลาขอมริมถึงขอบริม	
A-15	แบบขยายโครงสร้าง TRUSS 2, TRUSS 3 และยกเสา	12 / 15	12	EX. ระยะเวลาขอมริมถึงขอบริม	
A-16	แบบขยายโครงสร้างฐานราก เสา	13 / 15	13	EX. ระยะเวลาขอมริมถึงขอบริม	
A-17	แบบขยายโครงสร้างงาน พื้น	14 / 15	14	EX. ระยะเวลาขอมริมถึงขอบริม	
A-18	แปลนไฟฟ้า	15 / 15	15	EX. ระยะเวลาขอมริมถึงขอบริม	
			16	EX. ระยะเวลาขอมริมถึงขอบริม	
			17	EX. ระยะเวลาขอมริมถึงขอบริม	
			18	EX. ระยะเวลาขอมริมถึงขอบริม	
			19	EX. ระยะเวลาขอมริมถึงขอบริม	
			20	EX. ระยะเวลาขอมริมถึงขอบริม	
			21	EX. ระยะเวลาขอมริมถึงขอบริม	
			22	EX. ระยะเวลาขอมริมถึงขอบริม	
			23	EX. ระยะเวลาขอมริมถึงขอบริม	
			24	EX. ระยะเวลาขอมริมถึงขอบริม	
			25	EX. ระยะเวลาขอมริมถึงขอบริม	
			26	EX. ระยะเวลาขอมริมถึงขอบริม	
			27	EX. ระยะเวลาขอมริมถึงขอบริม	
			28	EX. ระยะเวลาขอมริมถึงขอบริม	
			29	EX. ระยะเวลาขอมริมถึงขอบริม	
			30	EX. ระยะเวลาขอมริมถึงขอบริม	
			31	EX. ระยะเวลาขอมริมถึงขอบริม	
			32	EX. ระยะเวลาขอมริมถึงขอบริม	
			33	EX. ระยะเวลาขอมริมถึงขอบริม	
			34	EX. ระยะเวลาขอมริมถึงขอบริม	
			35	EX. ระยะเวลาขอมริมถึงขอบริม	
			36	EX. ระยะเวลาขอมริมถึงขอบริม	
			37	EX. ระยะเวลาขอมริมถึงขอบริม	
			38	EX. ระยะเวลาขอมริมถึงขอบริม	
			39	EX. ระยะเวลาขอมริมถึงขอบริม	
			40	EX. ระยะเวลาขอมริมถึงขอบริม	
			41	EX. ระยะเวลาขอมริมถึงขอบริม	
			42	EX. ระยะเวลาขอมริมถึงขอบริม	
			43	EX. ระยะเวลาขอมริมถึงขอบริม	
			44	EX. ระยะเวลาขอมริมถึงขอบริม	
			45	EX. ระยะเวลาขอมริมถึงขอบริม	
			46	EX. ระยะเวลาขอมริมถึงขอบริม	
			47	EX. ระยะเวลาขอมริมถึงขอบริม	
			48	EX. ระยะเวลาขอมริมถึงขอบริม	
			49	EX. ระยะเวลาขอมริมถึงขอบริม	
			50	EX. ระยะเวลาขอมริมถึงขอบริม	
			51	EX. ระยะเวลาขอมริมถึงขอบริม	
			52	EX. ระยะเวลาขอมริมถึงขอบริม	
			53	EX. ระยะเวลาขอมริมถึงขอบริม	
			54	EX. ระยะเวลาขอมริมถึงขอบริม	
			55	EX. ระยะเวลาขอมริมถึงขอบริม	
			56	EX. ระยะเวลาขอมริมถึงขอบริม	
			57	EX. ระยะเวลาขอมริมถึงขอบริม	
			58	EX. ระยะเวลาขอมริมถึงขอบริม	
			59	EX. ระยะเวลาขอมริมถึงขอบริม	
			60	EX. ระยะเวลาขอมริมถึงขอบริม	
			61	EX. ระยะเวลาขอมริมถึงขอบริม	
			62	EX. ระยะเวลาขอมริมถึงขอบริม	
			63	EX. ระยะเวลาขอมริมถึงขอบริม	
			64	EX. ระยะเวลาขอมริมถึงขอบริม	
			65	EX. ระยะเวลาขอมริมถึงขอบริม	
			66	EX. ระยะเวลาขอมริมถึงขอบริม	
			67	EX. ระยะเวลาขอมริมถึงขอบริม	
			68	EX. ระยะเวลาขอมริมถึงขอบริม	
			69	EX. ระยะเวลาขอมริมถึงขอบริม	
			70	EX. ระยะเวลาขอมริมถึงขอบริม	
			71	EX. ระยะเวลาขอมริมถึงขอบริม	
			72	EX. ระยะเวลาขอมริมถึงขอบริม	
			73	EX. ระยะเวลาขอมริมถึงขอบริม	
			74	EX. ระยะเวลาขอมริมถึงขอบริม	
			75	EX. ระยะเวลาขอมริมถึงขอบริม	
			76	EX. ระยะเวลาขอมริมถึงขอบริม	
			77	EX. ระยะเวลาขอมริมถึงขอบริม	
			78	EX. ระยะเวลาขอมริมถึงขอบริม	
			79	EX. ระยะเวลาขอมริมถึงขอบริม	
			80	EX. ระยะเวลาขอมริมถึงขอบริม	
			81	EX. ระยะเวลาขอมริมถึงขอบริม	
			82	EX. ระยะเวลาขอมริมถึงขอบริม	
			83	EX. ระยะเวลาขอมริมถึงขอบริม	
			84	EX. ระยะเวลาขอมริมถึงขอบริม	
			85	EX. ระยะเวลาขอมริมถึงขอบริม	
			86	EX. ระยะเวลาขอมริมถึงขอบริม	
			87	EX. ระยะเวลาขอมริมถึงขอบริม	
			88	EX. ระยะเวลาขอมริมถึงขอบริม	
			89	EX. ระยะเวลาขอมริมถึงขอบริม	
			90	EX. ระยะเวลาขอมริมถึงขอบริม	
			91	EX. ระยะเวลาขอมริมถึงขอบริม	
			92	EX. ระยะเวลาขอมริมถึงขอบริม	
			93	EX. ระยะเวลาขอมริมถึงขอบริม	
			94	EX. ระยะเวลาขอมริมถึงขอบริม	
			95	EX. ระยะเวลาขอมริมถึงขอบริม	
			96	EX. ระยะเวลาขอมริมถึงขอบริม	
			97	EX. ระยะเวลาขอมริมถึงขอบริม	
			98	EX. ระยะเวลาขอมริมถึงขอบริม	
			99	EX. ระยะเวลาขอมริมถึงขอบริม	
			100	EX. ระยะเวลาขอมริมถึงขอบริม	

<b>โครงการ :</b>	สำนักงานโยธาธิการและผังเมืองจังหวัดพะเยา
<b>เจ้าของโครงการ :</b>	สำนักงานห้องปฏิบัติการจังหวัดพะเยา
<b>ผู้นิยาม :</b>	
<b>ตรวจ :</b>	นายวิวัฒน์ กวางทอง โยธาธิการและผังเมืองจังหวัดพะเยา
<b>ตรวจ :</b>	นายธีรวิชัย เกียรติคำ (วิศวกรโยธาชำนาญการพิเศษ)
<b>ตรวจ :</b>	นายชุตพร ฑิตเมือง (นายช่างโยธาอาวุโส)
<b>สถาปนิก :</b>	นายอุบลพงษ์ วัฒนทรัพย์ สถาปนิกชำนาญการ
<b>วิศวกร :</b>	นายสาธิตสรธรรม รักษ์โค วิศวกรโยธาชำนาญการ
<b>สำรวจ :</b>	นายมงคลสิทธิ์ ตามยุทธ์ พนักงานวิศวกรโยธา
<b>ผู้ตรวจสอบ :</b>	นายมงคลสิทธิ์ ตามยุทธ์ พนักงานวิศวกรโยธา
<b>นายช่างเทคนิค :</b>	นายมงคลสิทธิ์ ตามยุทธ์ พนักงานวิศวกรโยธา
<b>นายช่างเทคนิค :</b>	นายมงคลสิทธิ์ ตามยุทธ์ พนักงานวิศวกรโยธา
<b>แสดงแบบ :</b>	สารบัญแบบ โดมลานกิจกรรม
<b>มาตราส่วน :</b>	NTS.
<b>วันที่/เดือน/ปี :</b>	10/07/2566
<b>เลขที่แบบ :</b>	52/2566
<b>แผ่นที่</b>	<b>จำนวนแผ่น</b>
01	15
<b>หมายเหตุ :</b>	A-04



กรมศิลปากรและส่งเสริม  
สำนักงานศิลปกรรมและส่งเสริมจังหวัดพะเยา

โครงการ :  
ปรับปรุงสนามธรรมะและพิธีกรรมที่ยังมีสภาพทรุดโทรม  
(เขตเทศบาลเมือง) จังหวัดพะเยา 7,932,400 บาท

เจ้าของโครงการ :  
สำนักงานห้องขังวัดพระธาตุทันตพญา

เห็นชอบ :

*ans*

นายวิวัฒน์ กวางทอง  
โยธาธิการและผังเมืองจังหวัดพะเยา

ตรวจ :

นายธีรวิชัย เกียรติคำ  
(วิศวกรโยธาชำนาญการพิเศษ)

ตรวจ :

นายศุภพร จิตเมือง  
(นายช่างโยธาอาวุโส)

สถาปนิก :

นายอุทิศพงษ์ วัฒนทรัพย์  
สถาปนิกชำนาญการ

วิศวกร :

นางสาวอรุณวรรณ รักษ์โค  
วิศวกรโยธาชำนาญการ

นายมงคลสิทธิ์ ตามยุทธ์  
พนักงานวิศวกรโยธา

สำรวจ :

นายชกฤต ไชยกุล  
พนักงานสถาปนิก

นายมงคลสิทธิ์ ตามยุทธ์  
พนักงานวิศวกรโยธา

เขียนแบบ :

นายมงคลสิทธิ์ ตามยุทธ์  
พนักงานวิศวกรโยธา

นายมงคลสิทธิ์ ตามยุทธ์  
พนักงานวิศวกรโยธา

แสดงแบบ :

แปลนพื้นที่มณฑลงานกิจกรรม

ขนาดสัดส่วน : 1 : 175

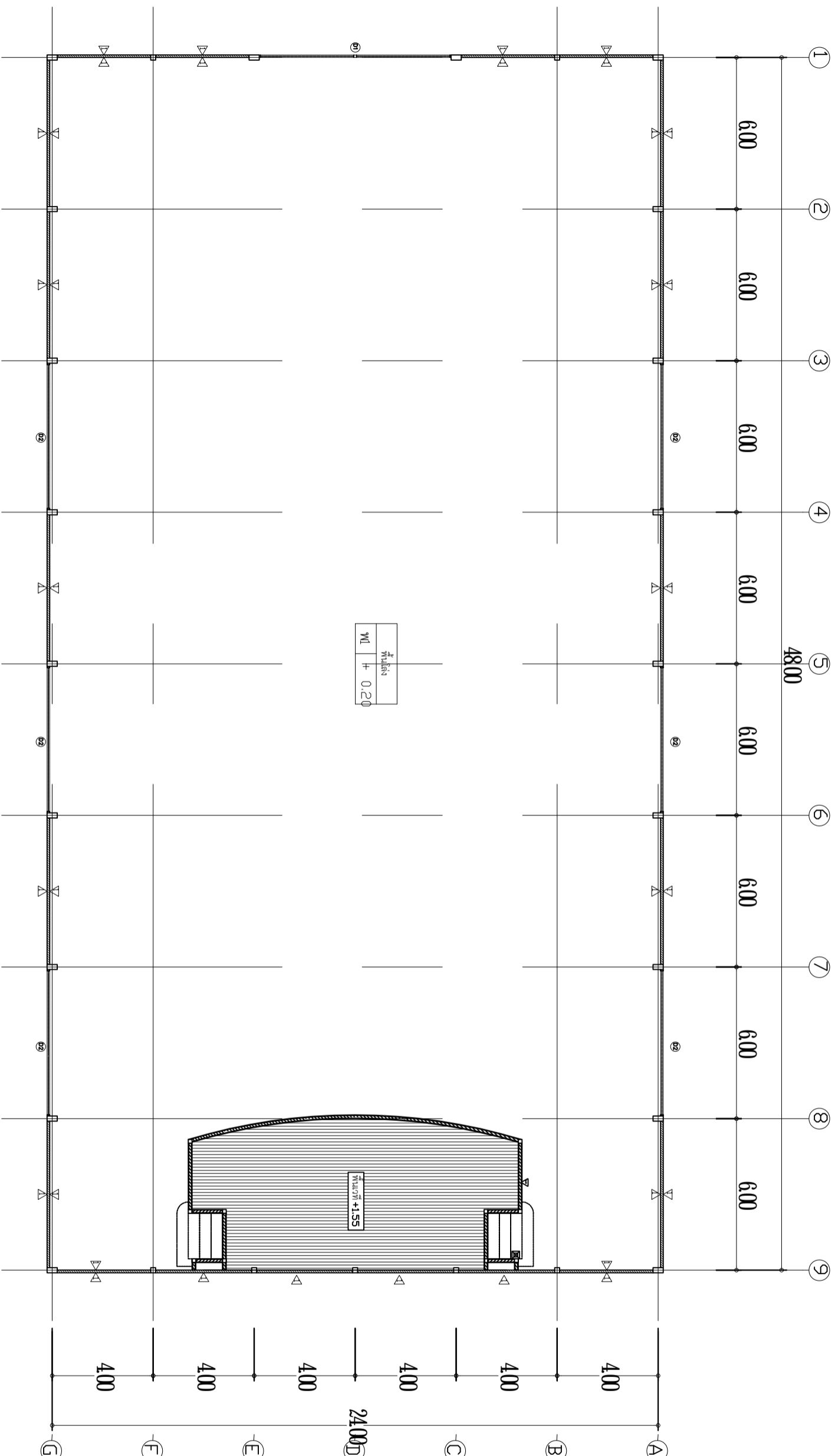
วัน/เดือน/ปี : 10/07/2566

เลขที่แบบ : 52/2566

แผ่นที่ 02 จำนวนแผ่น 15

หมายเลข : A-05

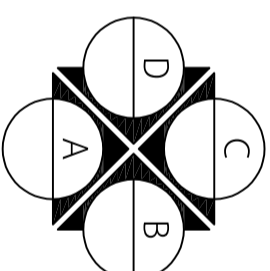
หมายเลข :



# แปลนพื้นที่มณฑลงานกิจกรรม

SCALE

1 : 175





กรมโยธาธิการและผังเมือง  
สำนักงานโยธาธิการและผังเมืองจังหวัดพะเยา

โครงการ :  
ปรับปรุงสนามจอดรถและสิ่งอำนวยความสะดวก  
(เปิดต่อถนนป.19) จ.นพ.ประจักษ์ 7.932.400 บาท

เจ้าของโครงการ :  
สำนักงานห้องขังและรักษาจังหวัดพะเยา

เห็นชอบ :

*ans*

นายวิวัฒน์ กวางทอง  
โยธาธิการและผังเมืองจังหวัดพะเยา

ตรวจ :  
*[Signature]*  
นายธีรวิชัย เกียรติคำ  
(วิศวกรโยธาชำนาญการพิเศษ)

ตรวจ :  
*[Signature]*  
นายศุภพร จิตเมือง  
(นายช่างโยธาอาวุโส)

สถาปนิก :

นายสุเทพพงษ์ วัฒนทรัพย์  
สถาปนิกชำนาญการ

*[Signature]*

วิศวกร :

นางสาวอรุณวรรณ รักโค  
วิศวกรโยธาชำนาญการ

*[Signature]*

นายมงคลสิทธิ์ ตานยุทธ  
พนักงานวิศวกรโยธา

*[Signature]*

สำรวจ :

นายชกฤต ไชยกุล  
พนักงานสถาปนิก

*[Signature]*

นายมงคลสิทธิ์ ตานยุทธ  
พนักงานวิศวกรโยธา

*[Signature]*

เขียนแบบ :

นายมงคลสิทธิ์ ตานยุทธ  
พนักงานวิศวกรโยธา

*[Signature]*

แสดงแบบ :

รูปด้าน A, B

ขนาดสำเนา : 1 : 175

วัน/เดือน/ปี : 10/07/2566

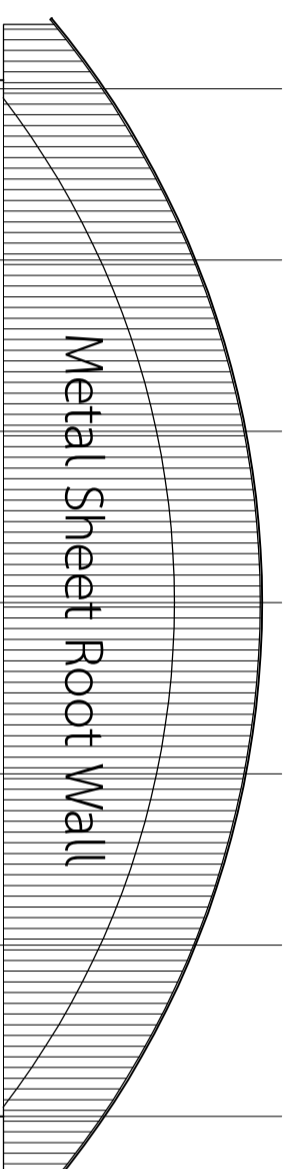
เลขที่แบบ : 52/2566

แผ่นที่ จำนวนแผ่น

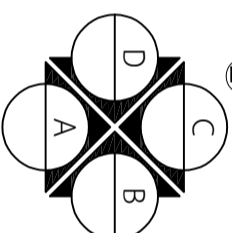
03 15

หมายเลข :

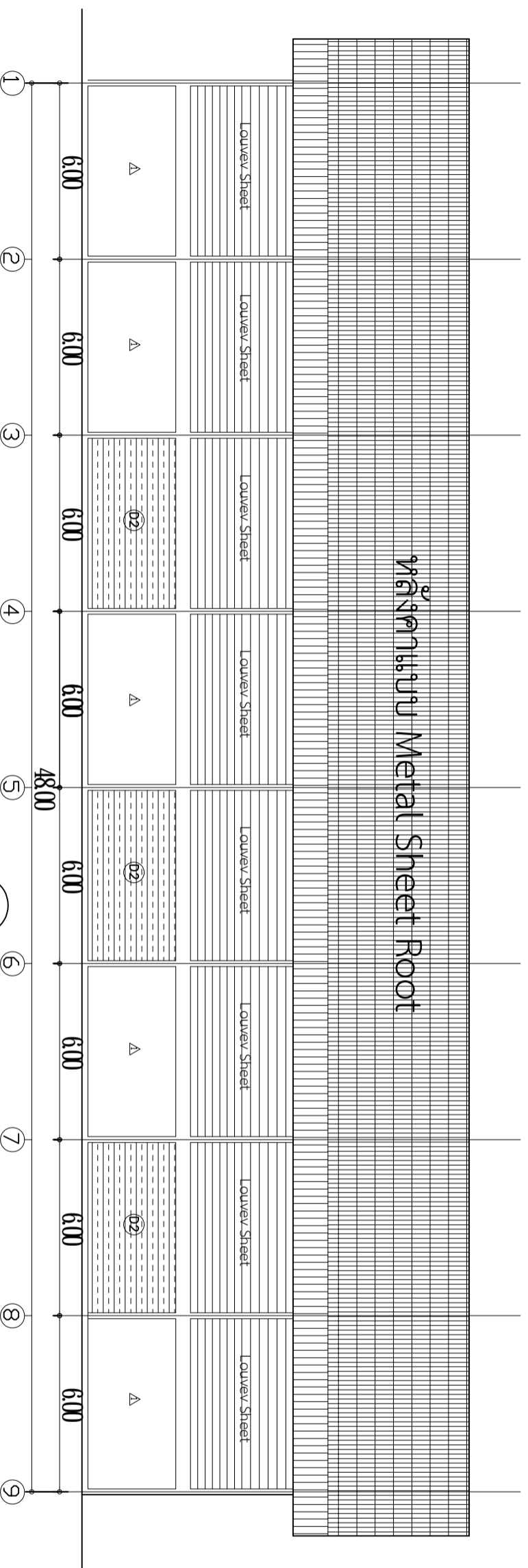
A-06



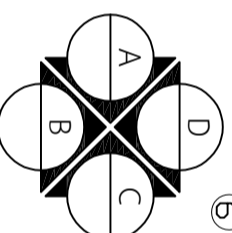
รูปด้าน A  
SCALE 1 : 175



### หลักแบบ Metal Sheet Roof



รูปด้าน B  
SCALE 1 : 175







กรมโยธาธิการและผังเมือง  
สำนักงานโยธาธิการและผังเมืองจังหวัดพะเยา

โครงการ :  
ปรับปรุงสนามบาสบรมณีสถิตพระยาศรีราชดิศมงคลเกษราภ  
(เลขที่ถนนแม่ใจ) จ.นพรัตน์ 7.932.400 บาท

เจ้าของโครงการ :  
สำนักงานห้องขังวนละห์ราชจังหวัดพะเยา

เห็นชอบ :

*ans*

นายวิวัฒน์ กวางทอง  
โยธาธิการและผังเมืองจังหวัดพะเยา

ตรวจ :

นายธีรวิชัย เกียรติคำ  
(วิศวกรโยธาชำนาญการพิเศษ)

ตรวจ : *ธีรวิชัย*  
นายศพร จิตเมือง  
(นายช่างโยธาอาวุโส)

สถาปนิก :

นายอุทิศพงษ์ วัฒนทรัพย์  
สถาปนิกชำนาญการ

*อุทิศ*

วิศวกร :

นางสาวอรุณวรรณ รักโค  
วิศวกรโยธาชำนาญการ

*อรุณ*

นายมงคลสิทธิ์ ตานะยุทธ  
พนักงานวิศวกรโยธา

*มงคล*

สำรวจ :

นายชกฤต ไชยกุล  
พนักงานสถาปนิก

*ชกฤต*

นายมงคลสิทธิ์ ตานะยุทธ  
พนักงานวิศวกรโยธา

*มงคล*

เขียนแบบ :

นายมงคลสิทธิ์ ตานะยุทธ  
พนักงานวิศวกรโยธา

*มงคล*

แสดงแบบ :

รูปด้าน C, D

มาตราส่วน : 1 : 175

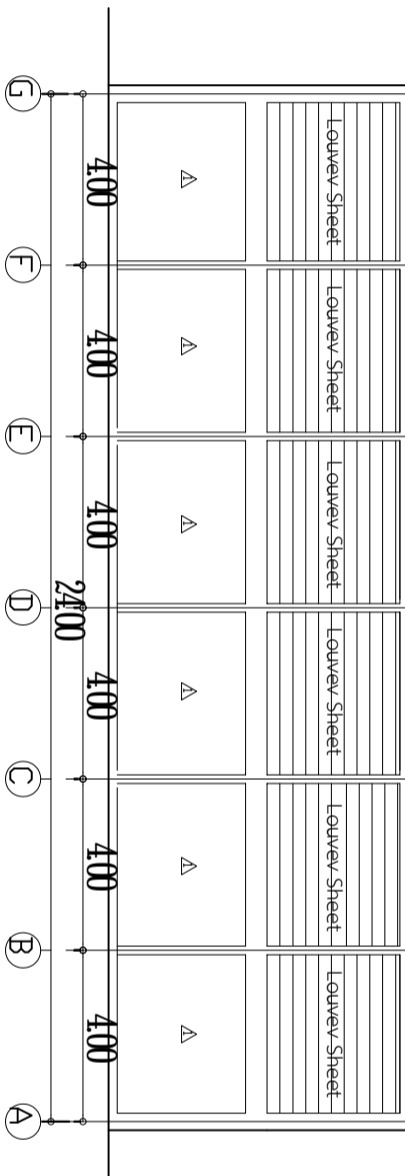
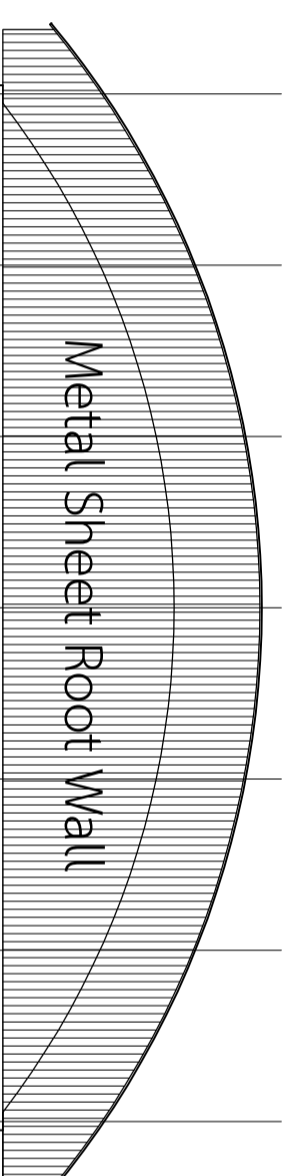
วัน/เดือน/ปี : 10/07/2566

เลขที่แบบ : 52/2566

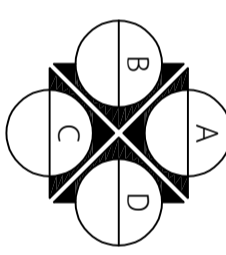
แผ่นที่ 04 จำนวนแผ่น 15

หมายเลข :

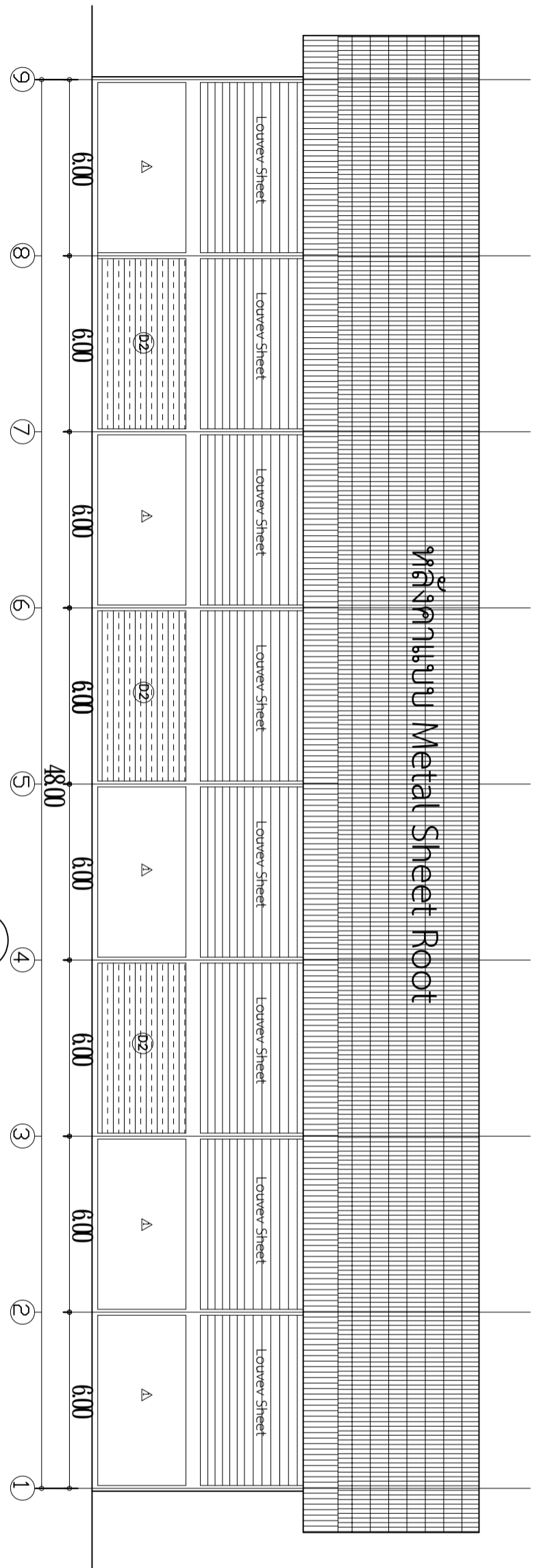
A-07



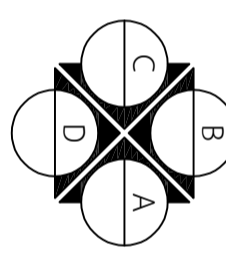
รูปด้าน C  
SCALE 1 : 175

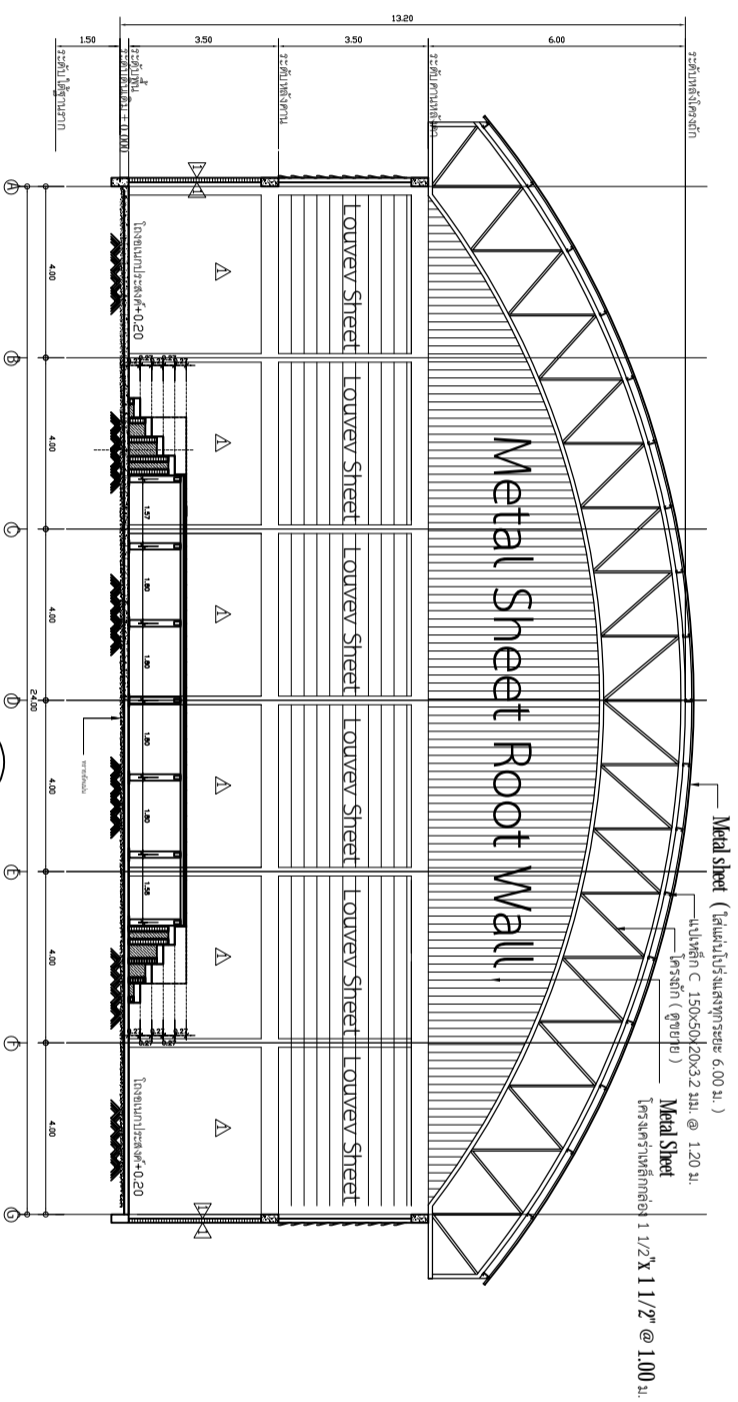


หลักแบบ Metal Sheet Roof

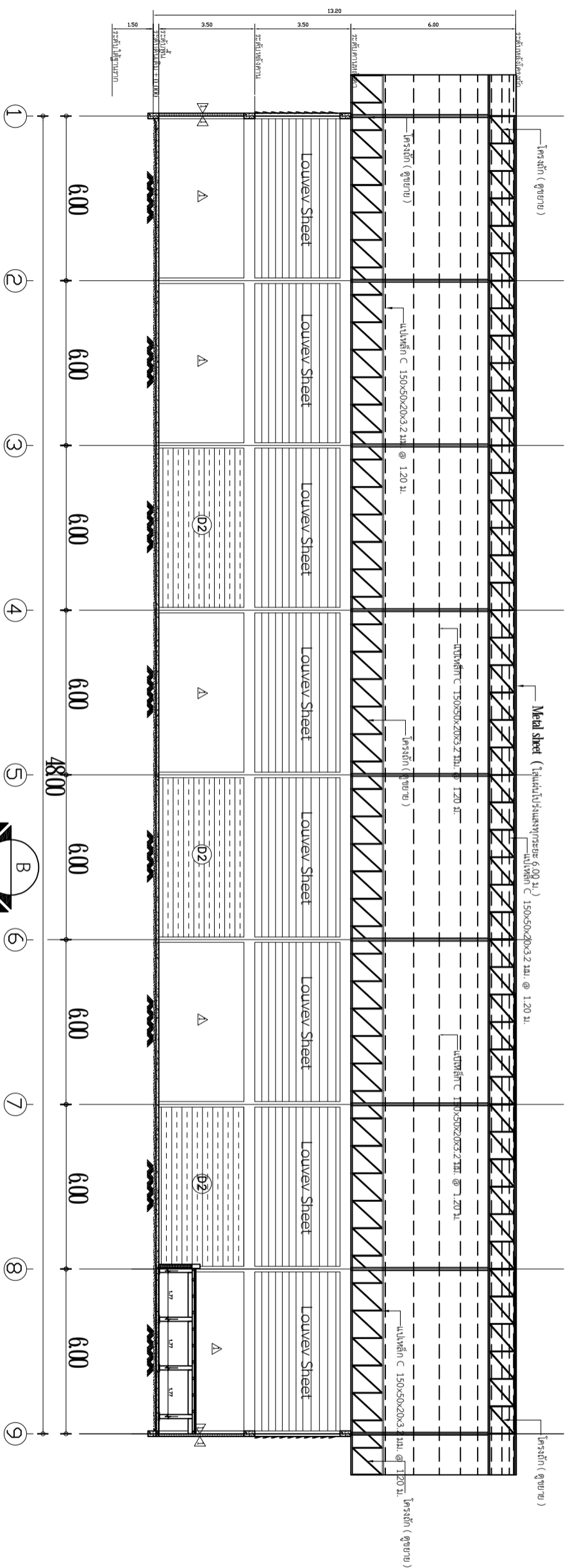
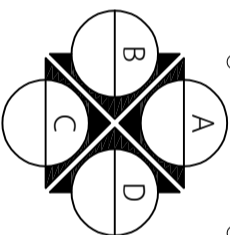


รูปด้าน D  
SCALE 1 : 175

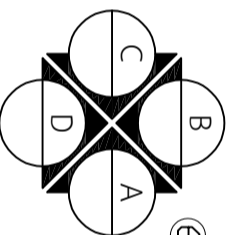




รูปด้าน A-A  
SCALE 1 : 175



รูปด้าน B-B  
SCALE 1 : 175



กรมการศึกษาระดับกลาง  
สำนักงานอธิการบดี กรุงเทพมหานคร

โครงการ :  
ปรับปรุงสนามบาสเกตบอลโรงเรียนเตรียมอุดมศึกษา  
(เลขที่สนามบาส) ชั้นประถมศึกษา 7.932.400 บาท

เจ้าของโครงการ :  
สำนักงานห้องปฏิบัติการจังหวัดพะเยา

เห็นชอบ :  
*ans*

นายวิวัฒน์ กวางทอง  
โยธาธิการและผังเมืองจังหวัดพะเยา

ตรวจ :  
นายธีรวิชัย เกียรติคำ  
(วิศวกรโยธาชำนาญการพิเศษ)

ตรวจ :  
นายศพร ฑิตเมือง  
(นายช่างโยธาอาวุโส)

สถาปนิก :  
นายอุทิศพงษ์ วัฒนทรัพย์  
สถาปนิกชำนาญการ

วิศวกร :

นางสาวอรุณวรรณ รักโค  
วิศวกรโยธาชำนาญการ  
นายเมฆะสิทธิ์ ตานยุทธ  
พนักงานวิศวกรโยธา

สำรวจ :

นายชภาค ไขยกุล  
พนักงานเทคนิค  
นายเมฆะสิทธิ์ ตานยุทธ  
พนักงานวิศวกรโยธา

เขียนแบบ :

นายเมฆะสิทธิ์ ตานยุทธ  
พนักงานวิศวกรโยธา

แสดงแบบ :

รูปตัด A-A, B-B

ขนาดสำเนา : 1 : 175

วัน/เดือน/ปี : 10/07/2566

เลขที่แบบ : 52/2566

แผ่นที่ 05 จำนวนแผ่น 15

หมายเลข :

A-08



กรมโยธาธิการและผังเมือง  
สำนักงานโยธาธิการและผังเมืองจังหวัดพะเยา

โครงการ :  
ปรับปรุงสนามจอดรถและสิ่งอำนวยความสะดวก  
(เปิดต่อถนนป.19) ซ.ป.ระมาน 7.932.400 บาท

เจ้าของโครงการ :  
สำนักงานห้องขังและทัณฑสถานจังหวัดพะเยา

เห็นชอบ :

*ans*

นายวิรัตน์ ภาวะทอง  
โยธาธิการและผังเมืองจังหวัดพะเยา

ตรวจ :

นายธีรวิชัย เกียรติคำ  
(วิศวกรโยธาชำนาญการพิเศษ)

ตรวจ : *ธีรวิชัย*  
นายศุภพร ฐิตเมือง  
(นายช่างโยธาอาวุโส)

สถาปนิก :

นายอุทิศพงษ์ วัฒนจันทร์  
สถาปนิกชำนาญการ

*อุทิศ*

วิศวกร :

นางสาวอรุณวรรณ รักโค  
วิศวกรโยธาชำนาญการ

*อรุณ*

นายมงคลสิทธิ์ ตามเขย  
พนักงานวิศวกรรมโยธา

*มงคล*

สำรวจ :

นายชบถกุต ไชยกุล  
พนักงานสถาปนิก

*ชบถก*

นายมงคลสิทธิ์ ตามเขย  
พนักงานวิศวกรรมโยธา

*มงคล*

เขียนแบบ :

นายมงคลสิทธิ์ ตามเขย  
พนักงานวิศวกรรมโยธา

*มงคล*

แสดงแบบ :  
แบบขยายพื้นที่

มาตราส่วน : 1 : 100

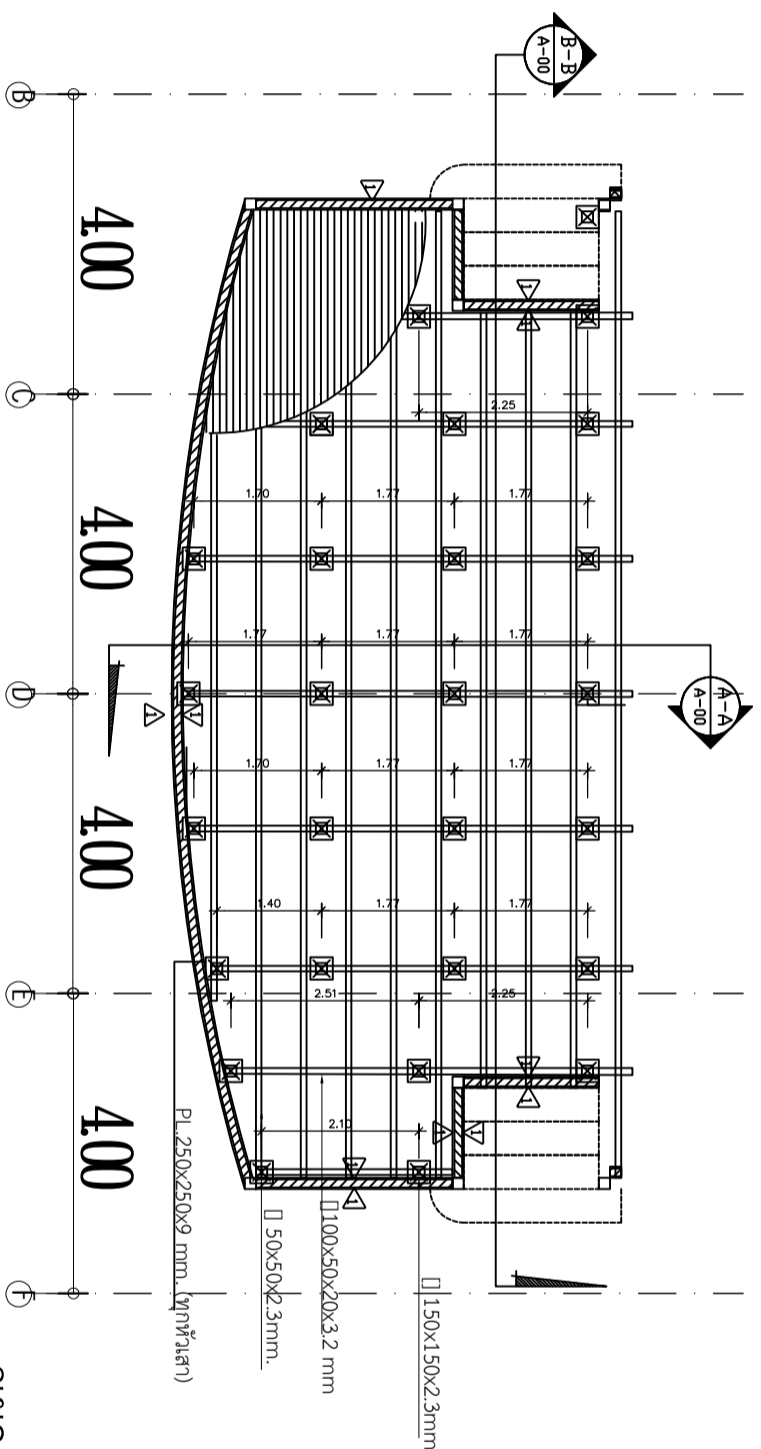
วัน/เดือน/ปี : 10/07/2566

เลขที่แบบ : 52/2566

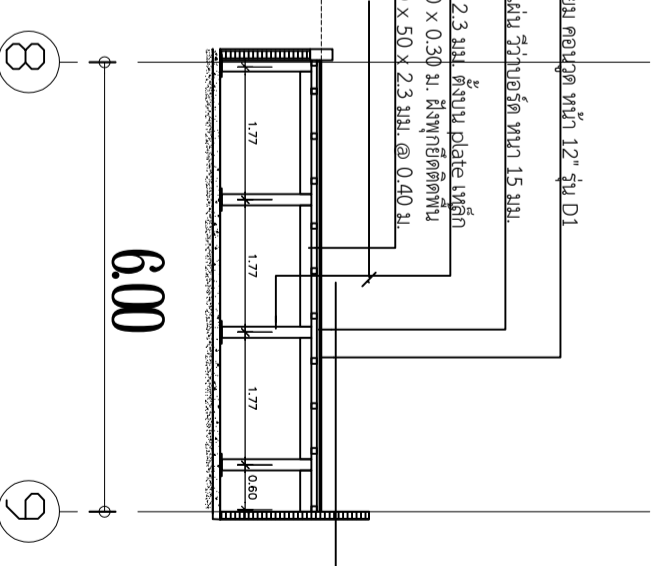
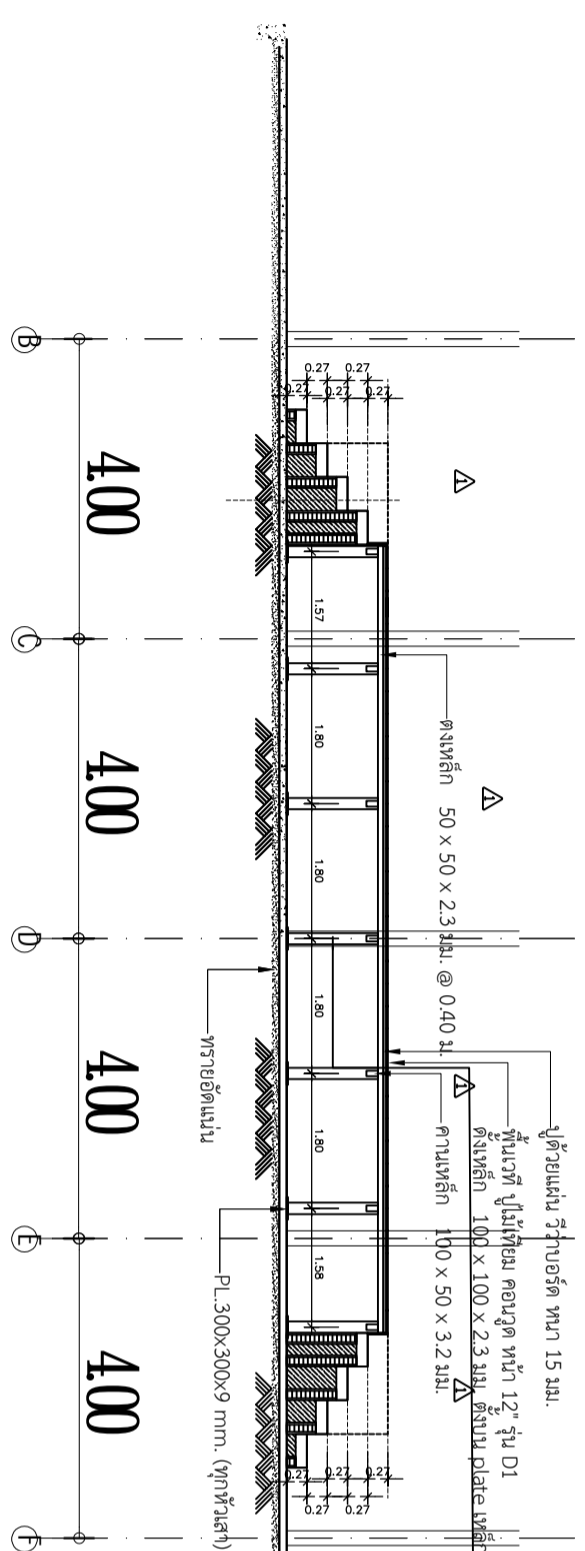
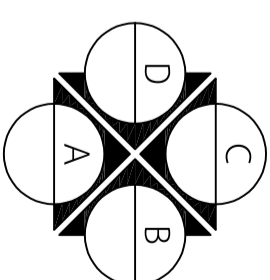
แผ่นที่ 06 จำนวนแผ่น 15

หมายเลข :

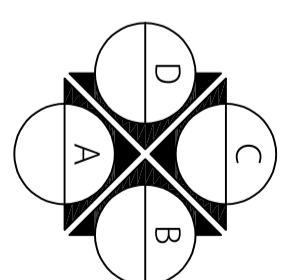
A-09



ขยายพื้นที่  
SCALE 1 : 100



แบบรูปตัดพื้นที่  
SCALE 1 : 100





กรมโยธาธิการและผังเมือง  
สำนักงานโยธาธิการและผังเมืองจังหวัดพะเยา

โครงการ :  
ปรับปรุงสนามจอดรถและสิ่งอำนวยความสะดวก  
(เปิดต่อถนนแม่ใจ) จ.พะเยา 7.932.400 บาท

เจ้าของโครงการ :  
สำนักงานห้องขังและรักษาจังหวัดพะเยา

เห็นชอบ :

*ans*

นายวิรินทร์ กวางทอง  
โยธาธิการและผังเมืองจังหวัดพะเยา

ตรวจ :

*[Signature]*  
นายธีรวิชัย เกียรติคำ  
(วิศวกรโยธาชำนาญการพิเศษ)

ตรวจ :

*[Signature]*  
นายศุภพร จิตเมือง  
(นายช่างโยธาอาวุโส)

สถาปนิก :

นายสุเทพพงษ์ วัฒนทรัพย์  
สถาปนิกชำนาญการ *[Signature]*

วิศวกร :

นางสาวอมลวรรณ รักษ์โค  
วิศวกรโยธาชำนาญการ *[Signature]*  
นายเชษฐาสิทธิ์ ตามยุทธ  
พนักงานวิศวกรโยธา *[Signature]*

สำรวจ :

นายชกฤต ไชยกุล  
พนักงานสถาปนิก *[Signature]*

นายเชษฐาสิทธิ์ ตามยุทธ  
พนักงานวิศวกรโยธา *[Signature]*

เขียนแบบ :

นายเชษฐาสิทธิ์ ตามยุทธ  
พนักงานวิศวกรโยธา *[Signature]*

แสดงแบบ :

แปลนฐานราก คานคอดิน ต่อเนื่อง

มาตราส่วน :

1 : 175

วัน/เดือน/ปี :

10/07/2566

เลขที่แบบ :

52/2566

แผ่นที่

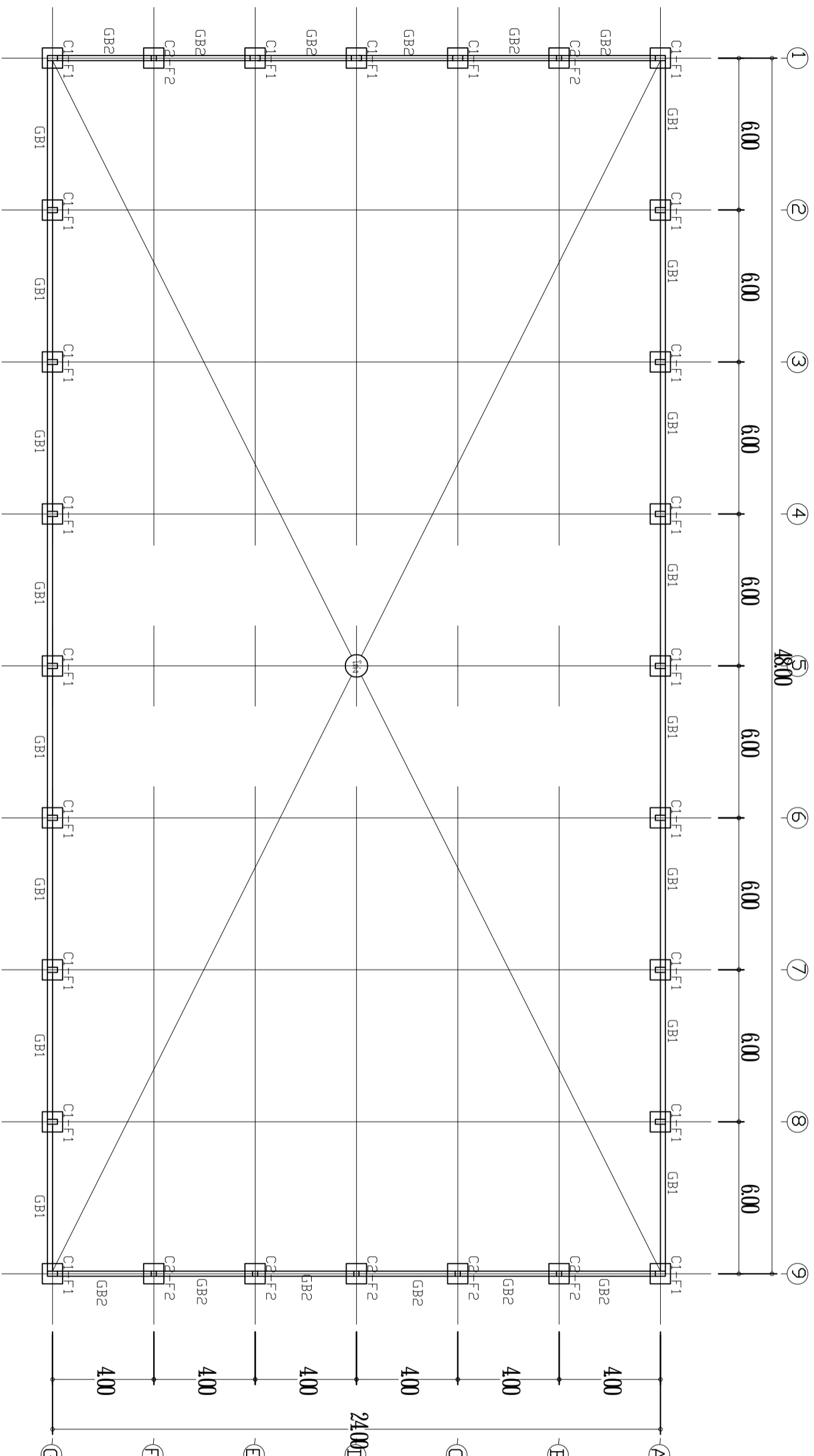
จำนวนแผ่น

07

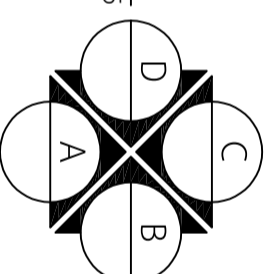
15

หมายเลข :

A-10



แปลนฐานราก คานคอดิน ต่อเนื่อง พื้น  
SCALE 1 : 175





กรมโยธาธิการและผังเมือง  
สำนักงานโยธาธิการและผังเมืองจังหวัดพะเยา

โครงการ :  
ปรับปรุงสนามจอดรถและสิ่งอำนวยความสะดวกทาง  
(เปิดต่อถนนแม่ใจ) ถนนประมาณ 7.932.400 บาท

เจ้าของโครงการ :  
สำนักงานห้องที่ควบคุมอาคารจังหวัดพะเยา

เห็นชอบ :

*ans*

นายวิวัฒน์ กวางทอง  
โยธาธิการและผังเมืองจังหวัดพะเยา

ตรวจ :  
นายธีรวิชัย เกียรติคำ  
(วิศวกรโยธาชำนาญการพิเศษ)

ตรวจ : *อภิรักษ์*  
นายศุภพร จิตเมือง  
(นายช่างโยธาอาวุโส)

สถาปนิก :

นายอุทิศพงษ์ วัฒนทรัพย์  
สถาปนิกชำนาญการ *DR*

วิศวกร :

นางสาวฉวีวรรณ รักโค  
วิศวกรโยธาชำนาญการ *Sm*  
นายมงคลสิทธิ์ ตามยุทธ  
พนักงานวิศวกรโยธา *เมธาสิทธิ์ ตามยุทธ*

สำรวจ :

นายชกฤต ไชยกุล  
พนักงานสถาปนิก *สมเกียรติ*

นายมงคลสิทธิ์ ตามยุทธ  
พนักงานวิศวกรโยธา *เมธาสิทธิ์ ตามยุทธ*

เขียนแบบ :

นายมงคลสิทธิ์ ตามยุทธ  
พนักงานวิศวกรโยธา *เมธาสิทธิ์ ตามยุทธ*

แสดงแบบ :

แปลนสนาม เสา พื้น

มาตราส่วน : 1 : 175

วัน/เดือน/ปี : 10/07/2566

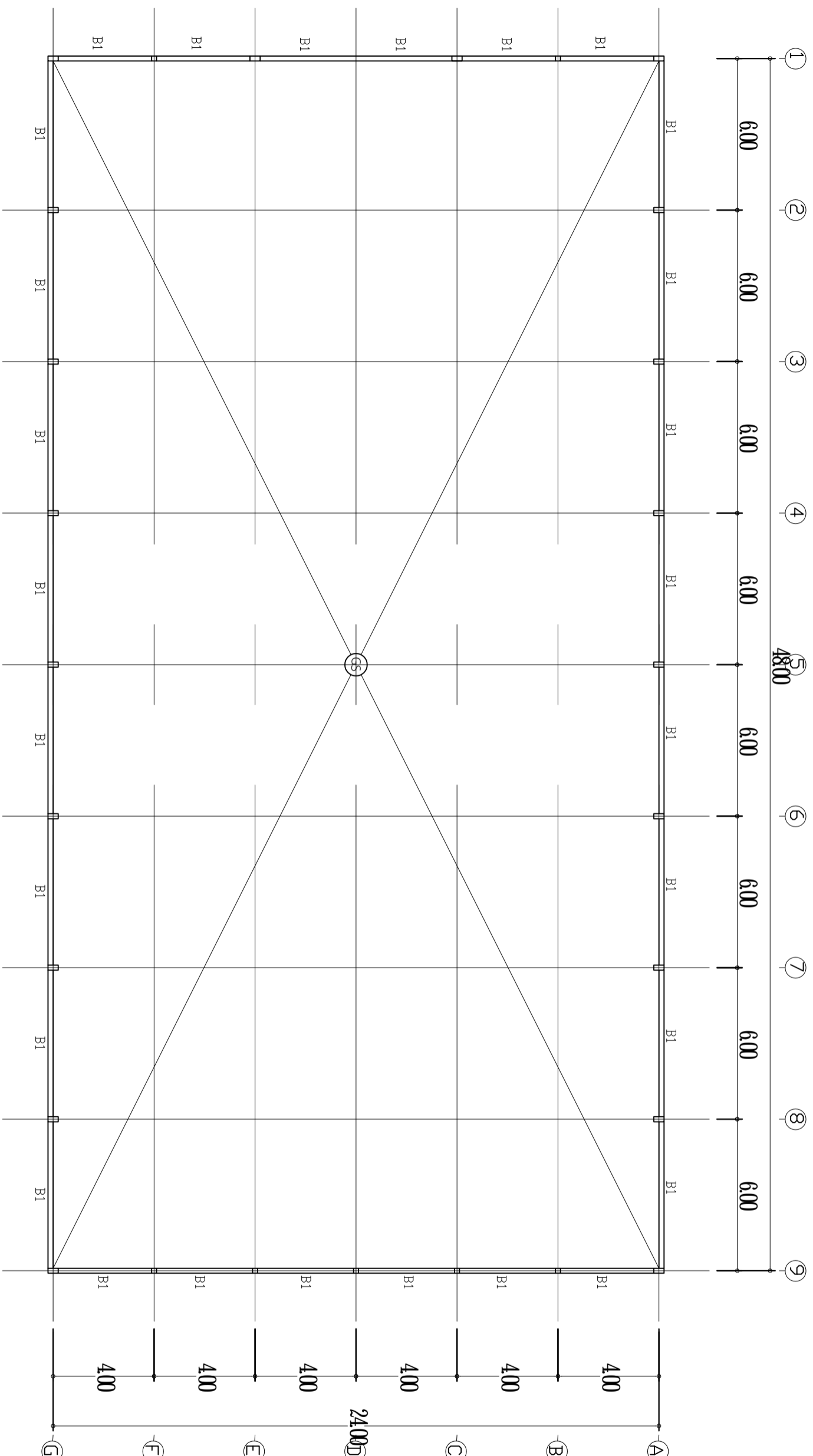
เลขที่แบบ : 52/2566

แผ่นที่ จำนวนแผ่น

08 15

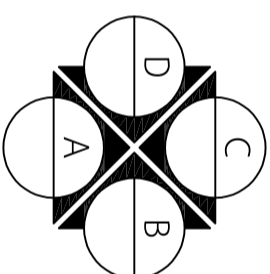
หมายเลข :

A-11



# แปลนสนาม เสา พื้น

SCALE 1 : 175





กรมโยธาธิการและผังเมือง  
สำนักงานโยธาธิการและผังเมืองจังหวัดพะเยา

โครงการ :  
ปรับปรุงสนามจอดรถและสิ่งอำนวยความสะดวกทางจราจร  
(เขตเทศบาลเมือง) จังหวัดพะเยา 7.932.400 บาท

เจ้าของโครงการ :  
สำนักงานห้องขังและรักษาจังหวัดพะเยา

เห็นชอบ :  
*ans*

นายวิรินทร์ กวางทอง  
โยธาธิการและผังเมืองจังหวัดพะเยา

ตรวจ :  
*[Signature]*  
นายธีรวิชัย เกียรติคำ  
(วิศวกรโยธาชำนาญการพิเศษ)

ตรวจ :  
*[Signature]*  
นายศุภพร จิตเมือง  
(นายช่างโยธาอาวุโส)

สถาปนิก :

นายอุทิศพงษ์ วัฒนทรัพย์  
สถาปนิกชำนาญการ *[Signature]*

วิศวกร :

นางสาวอมลวรรณ รักโค  
วิศวกรโยธาชำนาญการ *[Signature]*  
นายมงคลสิทธิ์ ตามยุทธ์  
พนักงานวิศวกรโยธา *[Signature]*

สำรวจ :

นายอนกฤต ไชยกุล  
พนักงานสถาปนิก *[Signature]*

นายมงคลสิทธิ์ ตามยุทธ์  
พนักงานวิศวกรโยธา *[Signature]*

เขียนแบบ :

นายมงคลสิทธิ์ ตามยุทธ์  
พนักงานวิศวกรโยธา *[Signature]*

แสดงแบบ :

แปลนคานารับโครงสร้างหลังคา

มาตราส่วน : 1 : 175

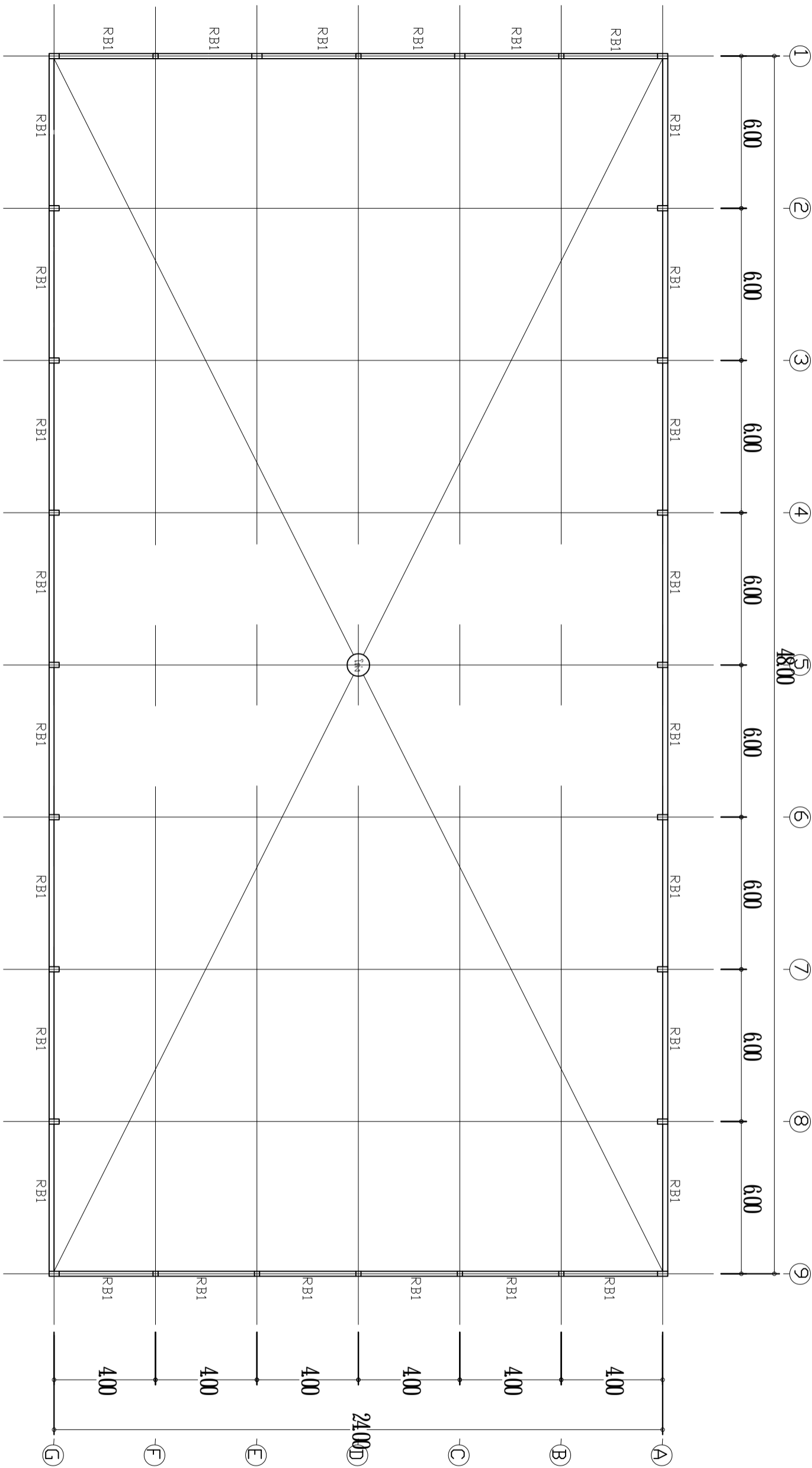
วัน/เดือน/ปี : 10/07/2566

เลขที่แบบ : 52/2566

แผ่นที่ 09 จำนวนแผ่น 15

หมายเลขชุด :

A-12



แปลนคานารับหลังคา  
SCALE 1 : 175



กรมโยธาธิการและผังเมือง  
สำนักงานโยธาธิการและผังเมืองจังหวัดพะเยา

โครงการ :  
ปรับปรุงสนามจอดรถและสิ่งอำนวยความสะดวก  
(เปิดต่อถนนป.1) จ.นพ.ระนาบ 7.932.400 บาท

เจ้าของโครงการ :  
สำนักงานห้องขังวนละห้าห้าจังหวัดพะเยา

เห็นชอบ :

*ans*

นายวิรินทร์ กวางทอง  
โยธาธิการและผังเมืองจังหวัดพะเยา

ตรวจ :

นายธีระชัย เกียงคำ  
(วิศวกรโยธาชำนาญการพิเศษ)

ตรวจ : *ธีระชัย*

นายศุภพร รัตนเมือง  
(นายช่างโยธาอาวุโส)

สถาปนิก :

นายอุบลพงษ์ วัฒนทรัพย์  
สถาปนิกชำนาญการ

*อุบลพงษ์*

วิศวกร :

นางสาวอมลวรรณ รักโค  
วิศวกรโยธาชำนาญการ

*Sm*

นายมงคลสิทธิ์ ตามยุทธ  
พนักงานวิศวกรโยธา

*มงคลสิทธิ์ ตามยุทธ*

สำรวจ :

นายอนกฤต ไชยกุล  
พนักงานสถาปนิก

*อนกฤต ไชยกุล*

นายมงคลสิทธิ์ ตามยุทธ  
พนักงานวิศวกรโยธา

*มงคลสิทธิ์ ตามยุทธ*

เขียนแบบ :

นายมงคลสิทธิ์ ตามยุทธ  
พนักงานวิศวกรโยธา

*มงคลสิทธิ์ ตามยุทธ*

แสดงแบบ :

แปลนโครงสร้างหลังคา

มาตราส่วน : 1 : 175

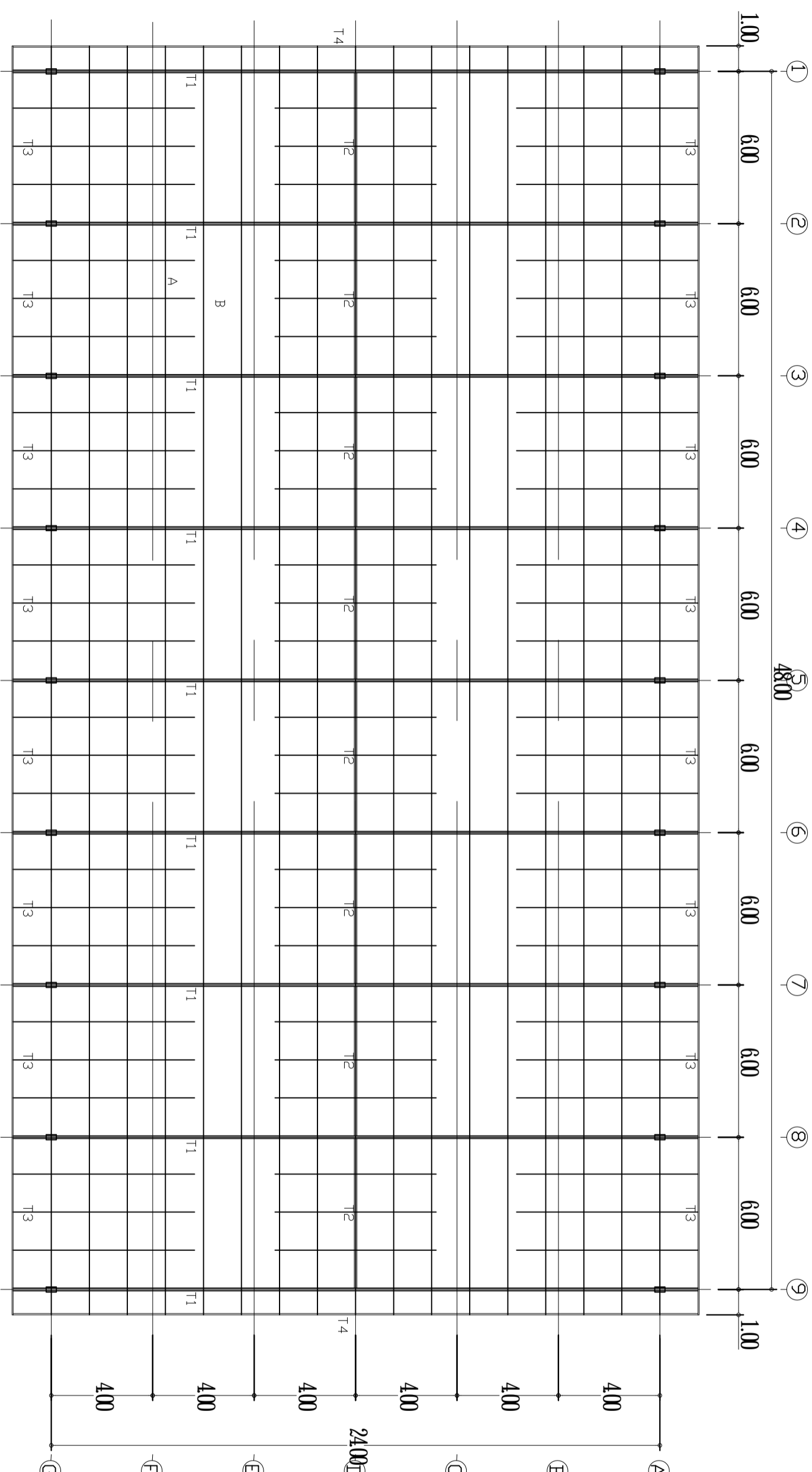
วัน/เดือน/ปี : 10/07/2566

เลขที่แบบ : 52/2566

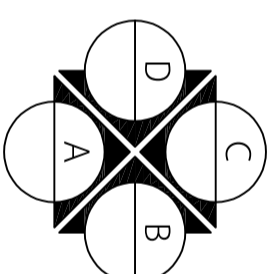
แผ่นที่ 10 จำนวนแผ่น 15

หมายเลข :

A-13



แปลนโครงสร้างหลังคา  
SCALE 1 : 175



- T1 = โครงลัก (คู่ขยาย )
- T2 = โครงลัก (คู่ขยาย )
- T3 = โครงลัก (คู่ขยาย )
- T4 = โครงลัก (คู่ขยาย )
- A = แปลนเหล็ก C 150X50X20X3.2 มม. @ 1.20 ม.
- B = เหล็กยึดแปล 0 15 มม. @ 1.50 ม.



กรมโยธาธิการและผังเมือง  
สำนักงานโยธาธิการและผังเมืองจังหวัดพะเยา

โครงการ :  
ปรับปรุงสนามจอดรถและสิ่งอำนวยความสะดวกทาง  
(เปิดขอทุนแม่ใจ) จ.พะเยา 7,932,400 บาท

เจ้าของโครงการ :  
สำนักงานห้องขังและรักษาจังหวัดพะเยา

เห็นชอบ :

*ans*

นายวินทร์ กวางทอง  
โยธาธิการและผังเมืองจังหวัดพะเยา

ตรวจ :  
*[Signature]*  
นายธีรวัชร เกียรติคำ  
(วิศวกรโยธาชำนาญการพิเศษ)

ตรวจ : *[Signature]*  
นายศุภพร จิตเมือง  
(นายช่างโยธาอาวุโส)

สถาปติก :

นายสุเทพพงษ์ วัฒนทรัพย์  
สถาปนิกชำนาญการ *[Signature]*

วิศวกร :

นางสาวอมลวรรณ รักโค  
วิศวกรโยธาชำนาญการ *[Signature]*

นายเมธาสิทธิ์ ตามยุทธ์  
พนักงานวิศวกรโยธา *[Signature]*

สำรวจ :

นายชกฤต ไชยกุล  
พนักงานสถาปนิก *[Signature]*

นายเมธาสิทธิ์ ตามยุทธ์  
พนักงานวิศวกรโยธา *[Signature]*

เขียนแบบ :  
นายเมธาสิทธิ์ ตามยุทธ์  
พนักงานวิศวกรโยธา *[Signature]*

นายเมธาสิทธิ์ ตามยุทธ์  
พนักงานวิศวกรโยธา *[Signature]*

แสดงแบบ :

แบบขยายโครงสร้าง TRUSS 1, TRUSS 4

มาตราส่วน : 1 : 100

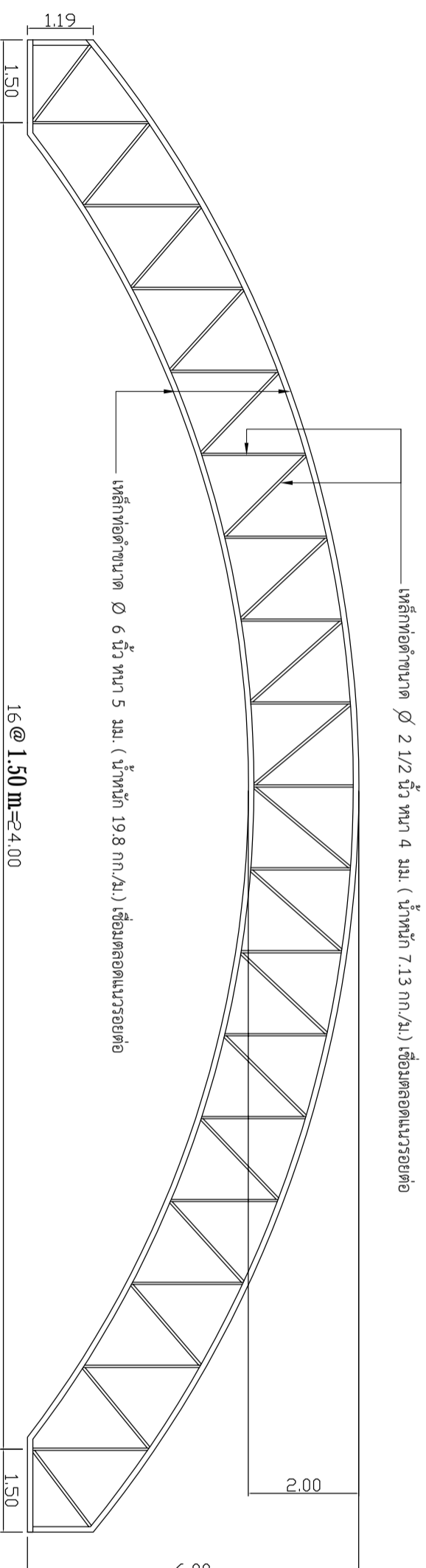
วัน/เดือน/ปี : 10/07/2566

เลขที่แบบ : 52/2566

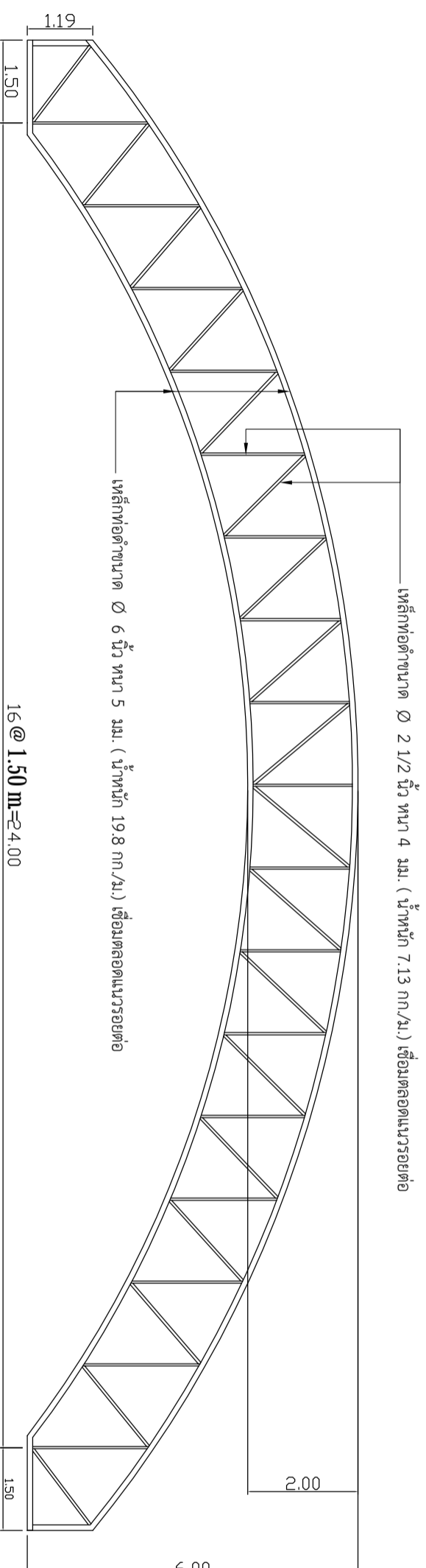
แผ่นที่ 11 จำนวนแผ่น 15

หมายเลข :

A-14



แบบขยายโครง TRUSS 1  
SCALE 1 : 100



แบบขยายโครง TRUSS 4  
SCALE 1 : 100





กรมโยธาธิการและผังเมือง

สำนักงานโยธาธิการและผังเมืองจังหวัดพะเยา

โครงการ :

ปรับปรุงสนามธรรมะเฉลิมพระเกียรติสมเด็จพระนางเจ้าสิริกิติ์ พระบรมราชินีนาถ (เปิดสอนในปี 1) จ.น.ประมาณ 7,932,400 บาท

เจ้าของโครงการ :

สำนักงานห้องเรียนและกีฬาจังหวัดพะเยา

เห็นชอบ :

*ans*

นายวินทร์ กวางทอง  
โยธาธิการและผังเมืองจังหวัดพะเยา

ตรวจ :

นายธีรวิชัย เกียรติคำ  
(วิศวกรโยธาชำนาญการพิเศษ)

ตรวจ :

นายศุภพร จิตเมือง  
(นายช่างโยธาอาวุโส)

สถาปนิก :

นายอุบลพงษ์ ภูผินทร์  
สถาปนิกชำนาญการ

วิศวกร :

นางสาวอมลวรรณ รักโค  
วิศวกรโยธาชำนาญการ

นายมงคลสิทธิ์ ตามยุทธ

พนักงานวิศวกรรมโยธา

สำรวจ :

นายอนภกต ไชยกุล  
พนักงานสถาปนิก

นายมงคลสิทธิ์ ตามยุทธ

พนักงานวิศวกรรมโยธา

เขียนแบบ :

นายมงคลสิทธิ์ ตามยุทธ

พนักงานวิศวกรรมโยธา

นายมงคลสิทธิ์ ตามยุทธ

พนักงานวิศวกรรมโยธา

แสดงแบบ :

แบบขยายโครงสร้าง TRUSS 2, TRUSS 3  
และขยายท่อนเสา

มาตราส่วน : 1 : 50

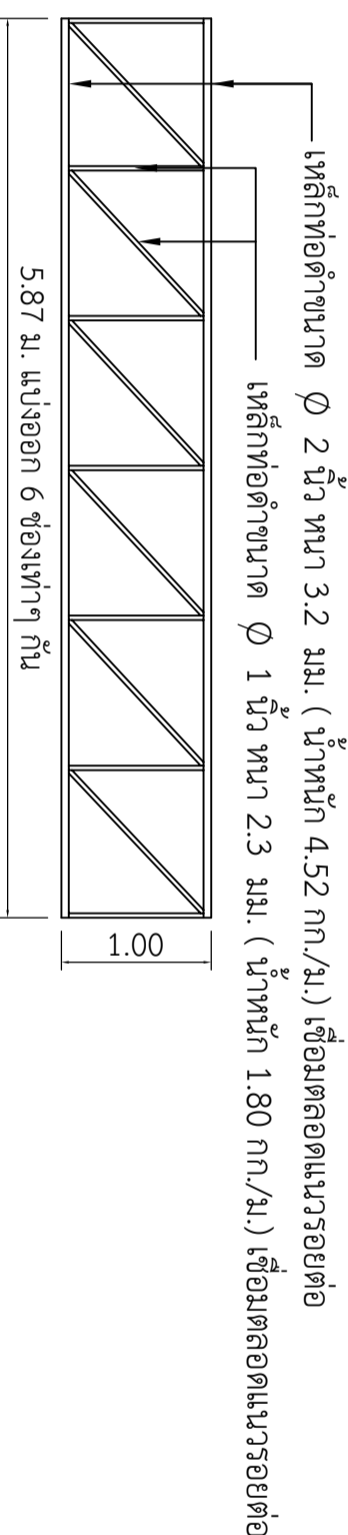
วัน/เดือน/ปี : 10/07/2566

เลขที่แบบ : 52/2566

แผ่นที่ 12 จำนวนแผ่น 15

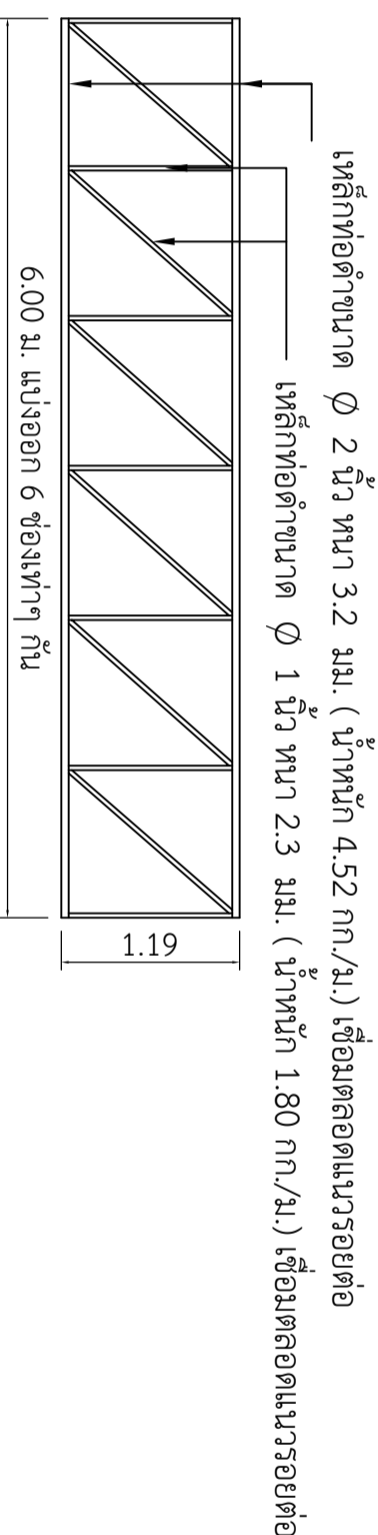
หมายเลขชุด :

A-15



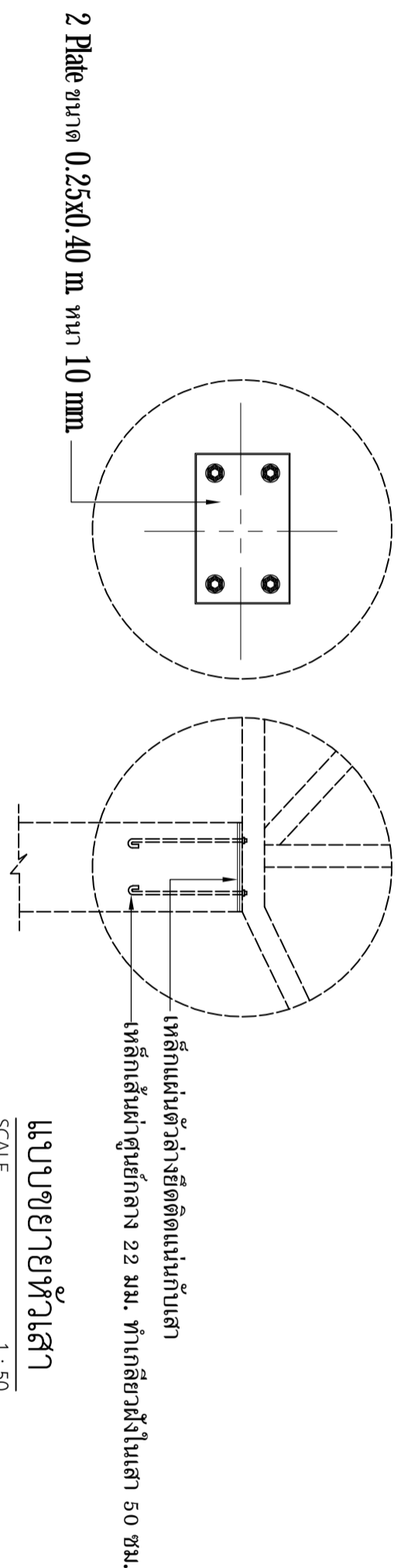
แบบขยายโครงสร้าง TRUSS 2

SCALE 1 : 50



แบบขยายโครงสร้าง TRUSS 3

SCALE 1 : 50



แบบขยายท่อนเสา

SCALE 1 : 50

2 Plate ขนาด 0.25x0.40 m หนา 10 มม.



กรมโยธาธิการและผังเมือง

สำนักงานโยธาธิการและผังเมืองจังหวัดพะเยา

โครงการ :

ปรับปรุงระบบสาธารณูปโภคและระบบระบายน้ำบริเวณพื้นที่โครงการ (เขตเทศบาลเมือง) งบประมาณ 7,932,400 บาท

เจ้าของโครงการ :

สำนักงานโยธาธิการและผังเมืองจังหวัดพะเยา

ทีมออกแบบ :

นายบรรจง กวางทอง

โยธาธิการและผังเมืองจังหวัดพะเยา

ตรวจสอบ :

นายธีระชัย ถิ่นคำ  
(วิศวกรโยธาชำนาญพิเศษ)

ตรวจสอบ :

นายพุทธ รัตนเมือง  
(นายช่างโยธาอาวุโส)

สถาปนิก :

นายอุกฤษฏ์ วุฒินทร์  
สถาปนิกชำนาญการ

วิศวกร :

นางสาวอมลวรรณ รักโค  
วิศวกรโยธาชำนาญการ

นายเมธีสิทธิ์ ตามพุทธ

พนักงานวิศวกรรมโยธา

สำรวจ :

นายอดนฤต ไชยกุล  
พนักงานสถาปนิก

นายเมธีสิทธิ์ ตามพุทธ

พนักงานวิศวกรรมโยธา

เขียนแบบ :

นายเมธีสิทธิ์ ตามพุทธ  
พนักงานวิศวกรรมโยธา

แสดงแบบ :

แบบขยายโครงสร้างฐานราก เสา

มาตราส่วน : 1 : 25

วัน/เดือน/ปี : 10/07/2566

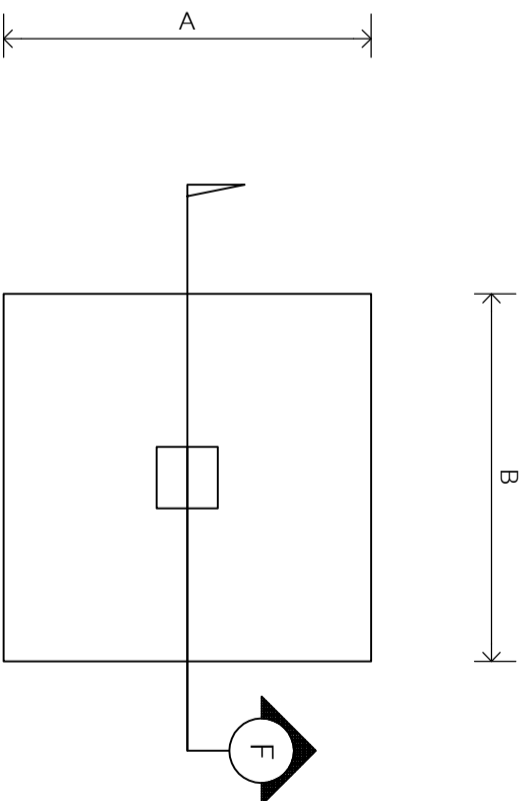
เลขที่แบบ : 52/2566

แผ่นที่ : จำนวนแผ่น

13 : 15

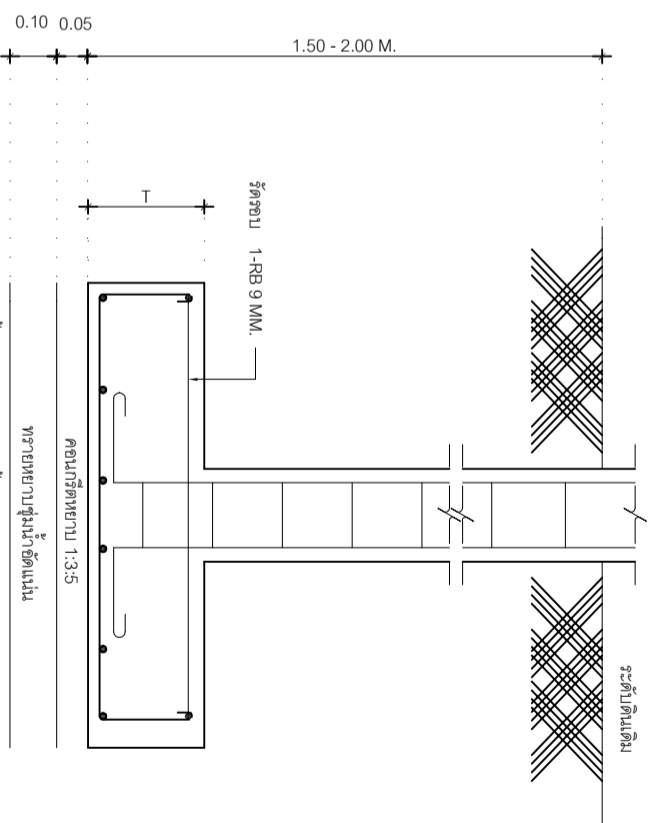
หมายเหตุ :

A-16



### แปลนฐานราก

มาตราส่วน 1:25



ฐานรากแบบยื่นดินซึ่งสามารถรับน้ำหนักบรรทุกปกติได้ดีกว่า 10 ตัน/ตร.ม.  
หมายเหตุ : ให้ทำการทดสอบการรับน้ำหนักของดินได้ฐานรากบริเวณก่อสร้าง จำนวน 1 จุด

### รูปตัดโครงสร้าง

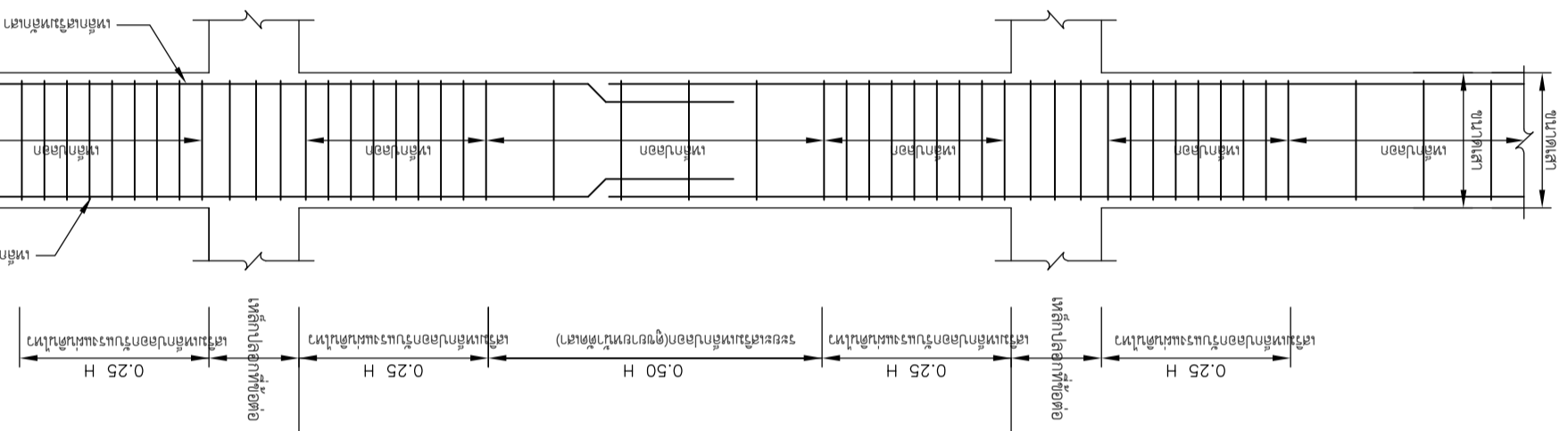
มาตราส่วน 1:25

ลำดับ	ฐานราก	ขนาดฐานราก		ความหนา (T) (ม.)	จำนวนเหล็กเสริม
		A (ด้านกว้าง)	B (ด้านยาว)		
1	F1	1.50	1.50	0.30	11+11 DB 12 มม.#
2	F2	1.20	1.20	0.25	7+7 DB 12 มม.#

ระดับชั้น	Column	C1	C2
หลังคา	หน้าตัด	0.40	0.25
พื้นชั้น 1	หน้าตัด	0.40	0.25
ตอม่อ	หน้าตัด	0.40	0.25

### แบบขยายเสริมเหล็กเสา

มาตราส่วน 1:25



### แบบขยายเสริมเหล็กคานแผ่นดินใหญ่

มาตราส่วน 1:25

หมายเหตุ: เหล็กปลอกรับแรงเฉือนตามระยะห่างครึ่งหนึ่งของเหล็กปลอกปกติ



กรมการศึกษาระดับกลาง  
สำนักงานบริหารการประถมศึกษาแห่งชาติ  
วิทยาเขต

โครงการ :  
ปรับปรุงระบบสารสนเทศระบบบริหารงานศึกษา  
(ปีงบประมาณ 2561) งบประมาณ 7,932,400 บาท

เจ้าของโครงการ :  
สำนักงานเขตพื้นที่การศึกษาระยอง

เห็นชอบ :

นายวิวัฒน์ กวาทอง  
โยธาธิการและผังเมืองจังหวัดพระยา

ตรวจ :  
นายธีรวิชัย เกียรติคำ  
(วิศวกรโยธาชำนาญพิเศษ)

ตรวจ :  
นายศพร จิตเมือง  
(นายช่างโยธาอาวุโส)

สถาปนิก :  
นายอุทิศพงษ์ วัฒนทรัพย์  
สถาปนิกชำนาญการ

วิศวกร :  
นางสาวอรุณวรรณ รักโค  
วิศวกรโยธาชำนาญการ

นายสมชาติ วัฒนทรัพย์  
พนักงานวิศวกรโยธา

สำรวจ :

นายสมชาติ วัฒนทรัพย์  
พนักงานวิศวกรโยธา

นายสมชาติ วัฒนทรัพย์  
พนักงานวิศวกรโยธา

นายสมชาติ วัฒนทรัพย์  
พนักงานวิศวกรโยธา

นายสมชาติ วัฒนทรัพย์  
พนักงานวิศวกรโยธา

แสดงแบบ :  
แบบขยายโครงสร้างคาน พื้น

ขนาดสำเนา : 1 : 25

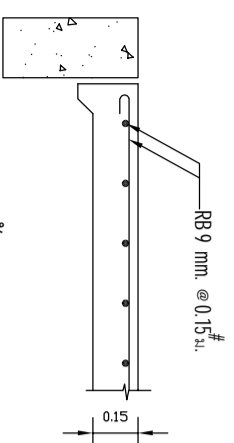
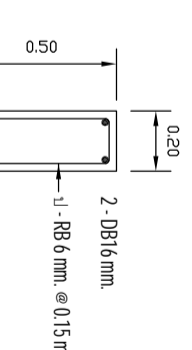
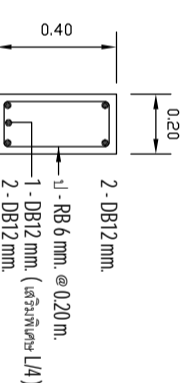
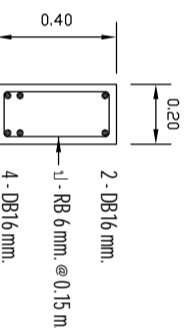
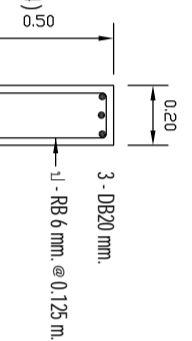
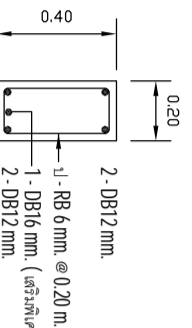
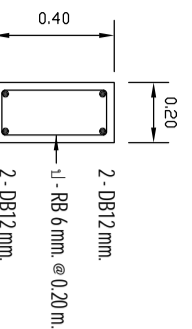
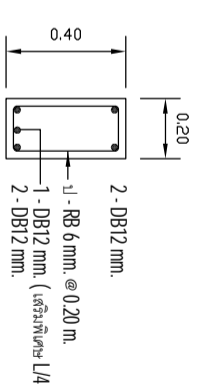
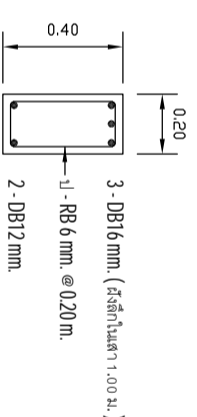
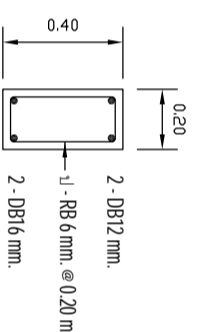
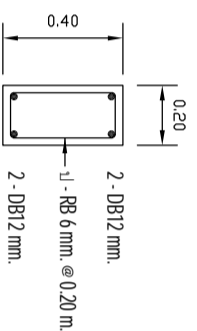
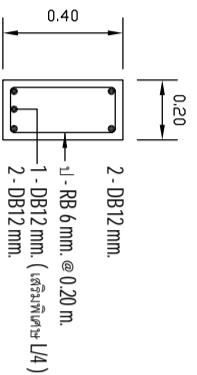
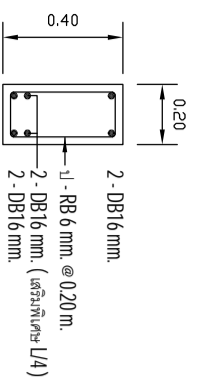
วัน/เดือน/ปี : 10/07/2566

เลขที่แบบ : 52/2566

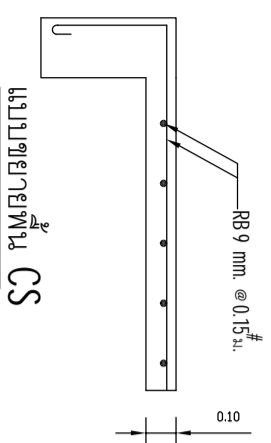
แผ่นที่ 14 จำนวนแผ่น 15

หมายเลขชุด :

A-17



แบบขยายพื้น GS



แบบขยายพื้น CS



กรมศิลปากรและส่งเสริม  
สำนักงานศิลปวัฒนธรรมและส่งเสริมจังหวัดพะเยา

โครงการ :  
ปรับปรุงระบบอาคารและเสริมระบบปรับอากาศ  
(อาคารเรียนแม่ใจ) จ.พะเยา 7,932,400 บาท

เจ้าของโครงการ :  
สำนักงานห้องสมุดและทรัพยากรจังหวัดพะเยา

เห็นชอบ :

*ans*

นายวิวัฒน์ กวางทอง  
โยธาธิการและผังเมืองจังหวัดพะเยา

ตรวจ :

นายธีรวิชัย เกียรติคำ  
(วิศวกรโยธาชำนาญการพิเศษ)

ตรวจ : *ธีรวิชัย*

นายศุภพร จิตเมือง  
(นายช่างโยธาอาวุโส)

สถาปนิก :

นายอุทิศพงษ์ วัฒนทรัพย์  
สถาปนิกชำนาญการ

*อุทิศ*

วิศวกร :

นางสาวอรุณวรรณ รักโค  
วิศวกรโยธาชำนาญการ  
นายมงคลสิทธิ์ ตามยุทธ  
พนักงานวิศวกรโยธา

*Sm*

*มงคลสิทธิ์ ตามยุทธ*

สำรวจ :

นายอนภต ไซยกุล  
พนักงานสถาปนิก

*อนภต*

นายมงคลสิทธิ์ ตามยุทธ  
พนักงานวิศวกรโยธา

*มงคลสิทธิ์ ตามยุทธ*

เขียนแบบ :

นายมงคลสิทธิ์ ตามยุทธ  
พนักงานวิศวกรโยธา

*มงคลสิทธิ์ ตามยุทธ*

แสดงแบบ :

แปลนไฟฟ้า

ขนาดส่วน :

1 : 175

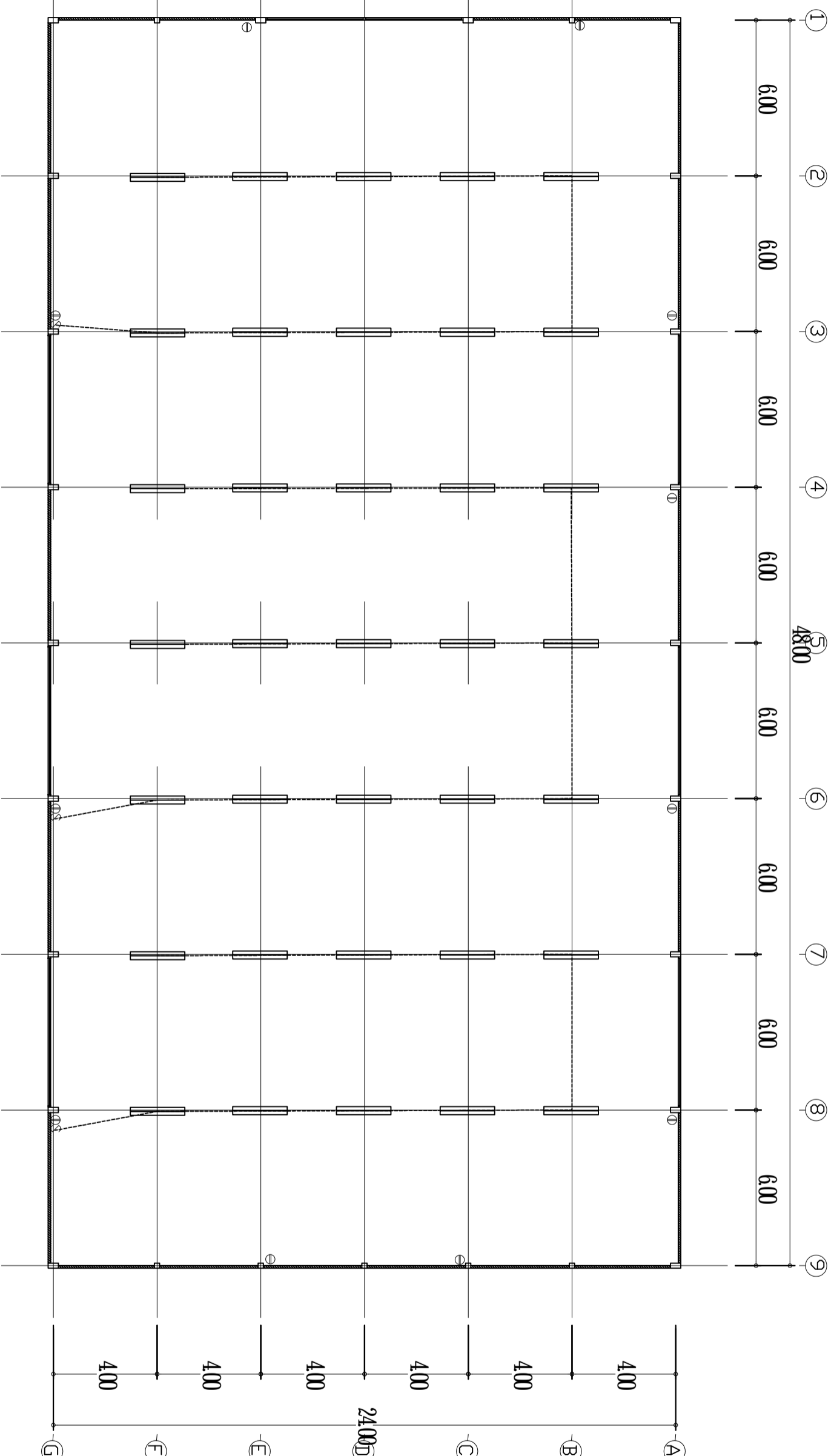
วัน/เดือน/ปี : 10/07/2566

เลขที่แบบ : 52/2566

แผ่นที่ 15 จำนวนแผ่น 15

หมายเลขชุด :

A-18

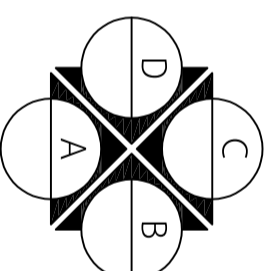


### สัญลักษณ์ประกอบแบบไฟฟ้า

	Fluorescent 1x40 W.
	Fluorescent 1x20 W.
	Fluorescent 2x40 W. แบบมีเท้าห้อย
	เท้าเสียบ Switch
	แผงควบคุมไฟ

### แปลนไฟฟ้า

SCALE 1 : 175





ประชุมประสานงานสาธารณชนและเจ้าหน้าที่กรมศิลปากร  
งานก่อสร้าง : งานถนนแอสฟัลต์คอนกรีตภายในสวนสาธารณะฯ  
(กิจกรรมที่ 2)



กรมโยธาธิการและผังเมือง  
สำนักงานโยธาธิการและผังเมืองจังหวัดพะเยา

โครงการ :  
ปรับปรุงสนามจอดรถและสิ่งอำนวยความสะดวกทางวิศวกรรม  
(เปิดต่อถนนป.1) ถนนประมาณ 7.932.400 บาท

เจ้าของโครงการ :  
สำนักงานห้องขังและรักษาจังหวัดพะเยา

เห็นชอบ :

*ans*

นายวินทร์ กวางทอง  
โยธาธิการและผังเมืองจังหวัดพะเยา

ตรวจ :

นายธีรวิชัย เกียรติคำ  
(วิศวกรโยธาชำนาญการพิเศษ)

ตรวจ : *ธีรวิชัย*  
นายทศพร จิตเมือง  
(นายช่างโยธาอาวุโส)

สถาปนิก :

นายอุทิศพงษ์ วัฒนทรัพย์

สถาปนิกชำนาญการ

*ธน*

วิศวกร :

นางสาวอมลวรรณ รักโค

วิศวกรโยธาชำนาญการ

นายมงคลสิทธิ์ ตามเขยือ

พนักงานวิศวกรรมโยธา

สำรวจ :

นายอนภกฤต ไชยกุล

พนักงานสถาปนิก

นายมงคลสิทธิ์ ตามเขยือ

พนักงานวิศวกรรมโยธา

เขียนแบบ :

นายมงคลสิทธิ์ ตามเขยือ

พนักงานวิศวกรรมโยธา

แสดงแบบ :

รูปตัด B-B งานเรียงหิน

มาตราส่วน : 1 : 75

วันที่/เดือน/ปี : 10/07/2566

เลขที่แบบ : 52/2566

แผ่นที่ 01

จำนวนแผ่น 01

หมายเลข : 01

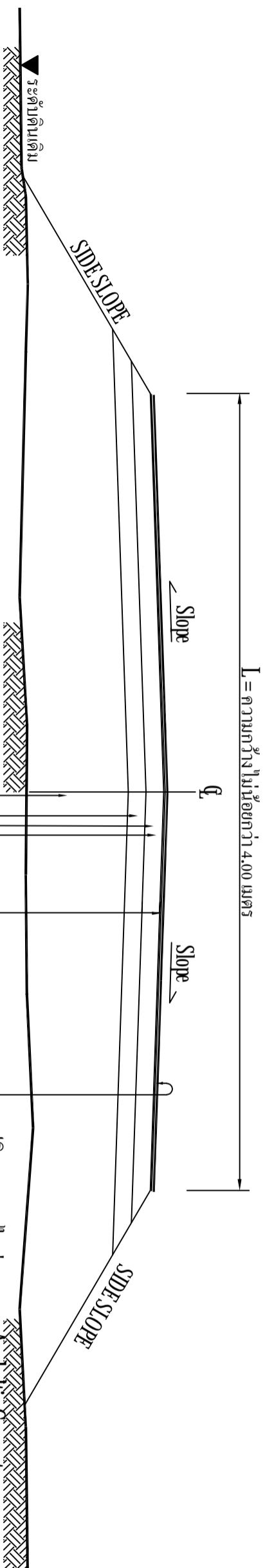
หมายเลข : 01

หมายเลข : 01

หมายเลข : 01

หมายเลข : 01

หมายเลข : 01



หมายเหตุ : ความลาดชันของผิวทางกำหนดในการก่อสร้างให้สอดคล้องกับสภาพพื้นที่ โดยคำนึงถึงการระบายน้ำเป็นหลัก

## แบบรูปตัดถนน

SCALE 1 : 75

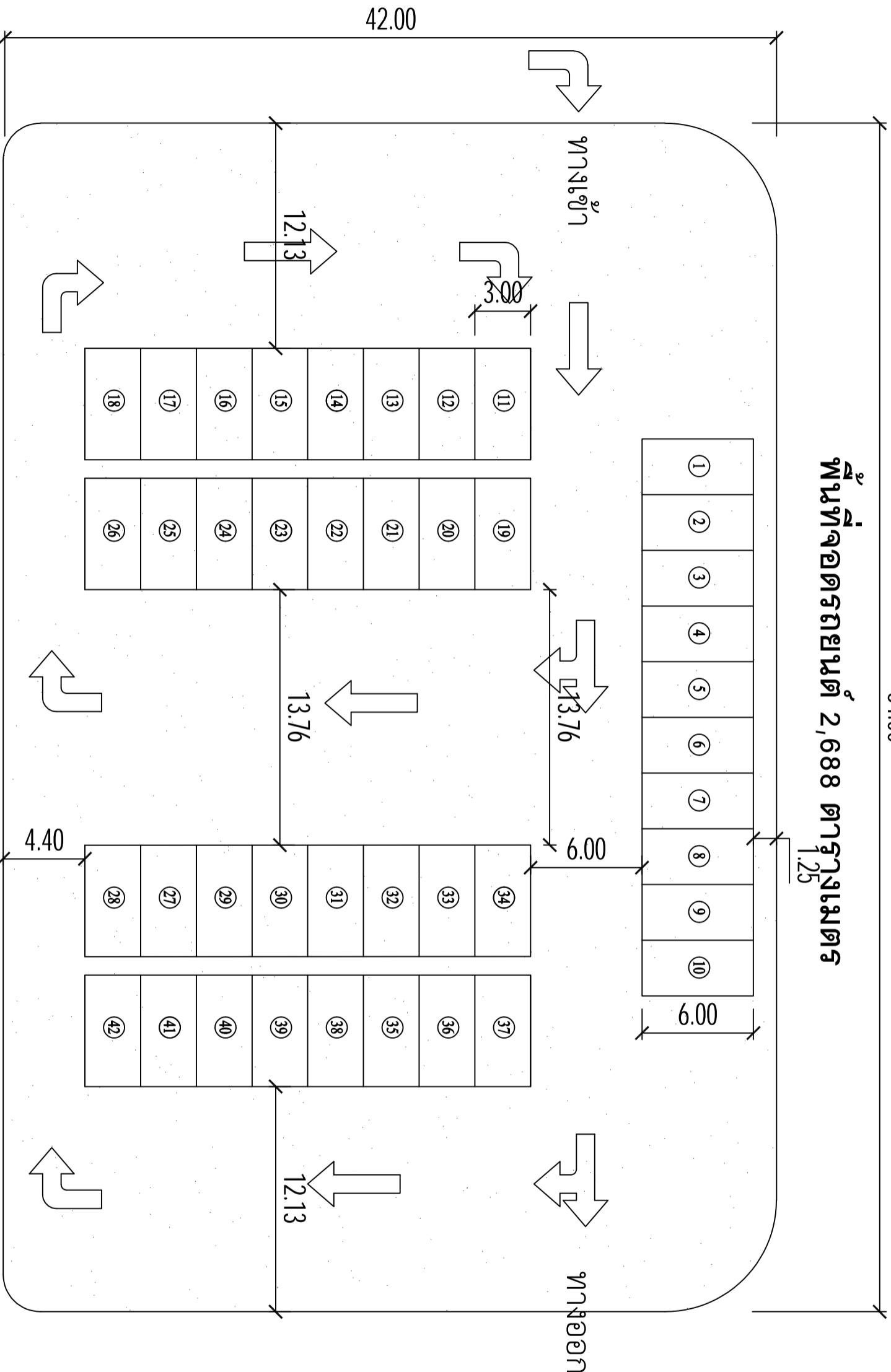


ปรัชญาของสวนสาธารณะเฉลิมพระเกียรติสมเด็จพระนางเจ้าสิริกิติ์  
งานก่อสร้าง : งานสถาปัตยกรรมภายในสวนสาธารณะเฉลิมพระเกียรติ  
นเรศวร (กิจการครั้งที่ 3)

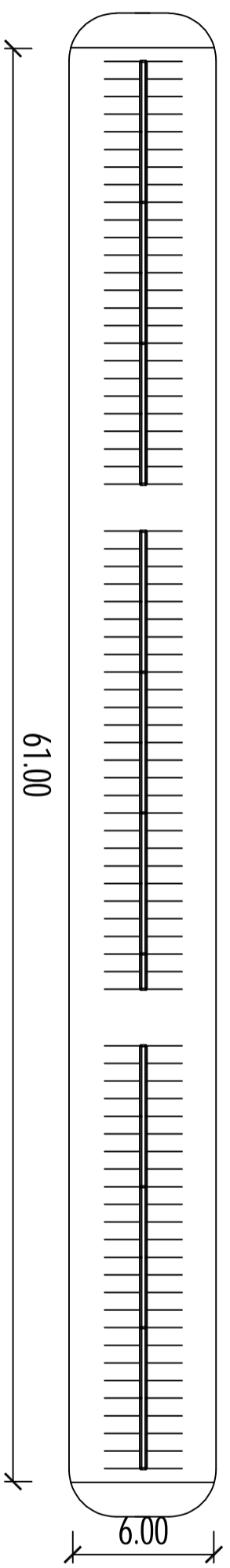
64.00

# พื้นที่จอดรถยนต์ 2,688 ตารางเมตร

1.25



## ที่จอดรถจักรยานยนต์ 366 ตารางเมตร



กรมโยธาธิการและผังเมือง  
สำนักงานโยธาธิการและผังเมืองจังหวัดพะเยา

โครงการ :  
ปรับปรุงสนามจอดรถและสิ่งอำนวยความสะดวกของโรงเรียน  
(เปิดสอนตั้งแต่ปี 1) จังหวัดพะเยา 7,932,400 บาท

เจ้าของโครงการ :  
สำนักงานห้องสมุดและทรัพยากรจังหวัดพะเยา

เห็นชอบ :  
*ans*

ตรวจ : นายวิวัฒน์ กวางทอง  
โยธาธิการและผังเมืองจังหวัดพะเยา

ตรวจ : นายธีรวิชัย เกียรติคำ  
(วิศวกรโยธาชำนาญการพิเศษ)

ตรวจ : *21/2566*  
นายศุภพร จิตเมือง  
(นายช่างโยธาอาวุโส)

สถาปนิก : นายอุลพงษ์ วัฒนทรัพย์  
สถาปนิกชำนาญการ *DR*

วิศวกร : นางสาวอมลวรรณ รักโค  
วิศวกรโยธาชำนาญการ *Sm*

นายมงคลสิทธิ์ ตามยุทธ์  
พนักงานวิศวกรโยธา *เมธสิทธิ์ ตามยุทธ์*

สำรวจ : นายชมนกฤต ไชยกุล  
พนักงานสถาปนิก *DR*

นายมงคลสิทธิ์ ตามยุทธ์  
พนักงานวิศวกรโยธา *เมธสิทธิ์ ตามยุทธ์*

เขียนแบบ : นายมงคลสิทธิ์ ตามยุทธ์  
พนักงานวิศวกรโยธา *เมธสิทธิ์ ตามยุทธ์*

แสดงแบบ : แปลงสนามจอดรถภายในสนามสาธารณะ

มาตราส่วน : 1 : 250

วัน/เดือน/ปี : 10/07/2566

เลขที่แบบ : 52/2566

แผ่นที่ 01 จำนวนแผ่น 01

หมายเลข : A-20

แปลนลานจอดรถภายในสนามสาธารณะ  
SCALE 1 : 250