

แผนกลยุทธ์เพื่อการขับเคลื่อนการท่องเที่ยวสีเขียวภายใต้โมเดลเศรษฐกิจ BCG พ.ศ. 2564 -2565

**BCG  
IN  
ACTION**

# **SUSTAINABLE TOURISM STRATEGIC PLAN**

CLEAN TOURISM TO BCG IN ACTION



**KEEP OCEAN BLUE - KEEP FOREST GREEN**

# MINISTER'S FORWARD



กระทรวงการท่องเที่ยวและกีฬา มีภารกิจหลักในการส่งเสริมการท่องเที่ยวของประเทศให้เกิดการพัฒนาที่ยั่งยืน ทั้งนี้เพื่อส่งเสริมให้การท่องเที่ยวเป็นแหล่งสร้างรายได้ สอดคล้องกับแนวโน้มของตลาดโลก รวมถึงเพิ่มขีดความสามารถในการแข่งขันของประเทศ

ผมมีความยินดีเป็นอย่างยิ่งที่แผนกลยุทธ์เพื่อการขับเคลื่อนการท่องเที่ยวสีเขียวภายใต้โมเดลเศรษฐกิจ BCG พ.ศ. 2564 -2565 ได้แสดงให้เห็นถึงเจตนาที่มุ่งมั่นในการขับเคลื่อนนโยบายการท่องเที่ยวสีเขียวภายใต้โมเดลเศรษฐกิจ BCG ซึ่งจะเป็นก้าวที่สำคัญในการช่วยส่งเสริมให้อุตสาหกรรมการท่องเที่ยวเปลี่ยนผ่านไปสู่การท่องเที่ยวอย่างมีความรับผิดชอบต่อสังคมและสิ่งแวดล้อม

นายพิพัฒน์ รัชกิจประการ  
รัฐมนตรีว่าการกระทรวง การท่องเที่ยวและกีฬา

## CONTENTS

บทสรุปผู้บริหาร

บทนำ

ประเด็นการขับเคลื่อนสำคัญ

- การสร้างความร่วมมือเพื่อการขับเคลื่อนการท่องเที่ยวสีเขียวภายใต้โมเดลเศรษฐกิจ BCG อย่างเป็นรูปธรรม
- การพัฒนาแหล่งท่องเที่ยวและผลิตภัณฑ์ทางการท่องเที่ยวเพื่อตอบสนองกระแสนิยมการท่องเที่ยวอย่างยั่งยืน
- การลดคาร์บอนฟุตพริ้นท์ที่เกิดจากภาคการท่องเที่ยว
- การลดการใช้ทรัพยากรและของเหลือทิ้ง
- การรับมือกับการเปลี่ยนแปลงสภาพภูมิอากาศ

ตัวชี้วัด

ภาคผนวก

## บทสรุปสำหรับผู้บริหาร

อุตสาหกรรมการท่องเที่ยวเป็นภาคส่วนที่มีความสำคัญต่อการเจริญเติบโตทางเศรษฐกิจของประเทศไทย โดยในปี 2562 ประเทศไทยมีรายได้จากการท่องเที่ยวสูงถึง 3.03 ล้านล้านบาท ก่อให้เกิดการจ้างงานภายในระบบถึง 4,366,392 คน ในขณะเดียวกัน ความสามารถในการแข่งขันด้านการท่องเที่ยวของประเทศไทยปรากฏชัดจากผลการจัดอันดับ Travel and Tourism Competitiveness Index ในปี 2019 โดย World Economic Forum ได้จัดให้ประเทศไทยอยู่ในอันดับที่ 31 จาก 140 ประเทศทั่วโลก

อย่างไรก็ตาม การเจริญเติบโตด้านการท่องเที่ยวในห้วงเวลาที่ผ่านมามีได้ส่งผลกระทบต่อทรัพยากรธรรมชาติและสิ่งแวดล้อมอย่างมีนัยสำคัญจนเกิดกระแสความกังวลจากภาคส่วนต่าง ๆ จนนำไปสู่การมุ่งเน้นที่จะปรับทัศนคติต่อแนวทางในการพัฒนาการท่องเที่ยวไปสู่เป้าหมายที่เน้นเชิงคุณภาพมากกว่าปริมาณ เพื่อให้เกิดการพัฒนาการท่องเที่ยวอย่างสมดุลทั้งด้านเศรษฐกิจและสิ่งแวดล้อม สอดคล้องตามแนวทางการพัฒนาที่ยั่งยืนขององค์การสหประชาชาติ (SGDs) โดยสะท้อนผ่านแผนยุทธศาสตร์ชาติ แผนแม่บทภายใต้ยุทธศาสตร์ชาติ แผนการปฏิรูปประเทศ และแผนพัฒนาการท่องเที่ยวแห่งชาติ ที่ล้วนมุ่งให้เกิดการท่องเที่ยวที่ยั่งยืน

กระทรวงการท่องเที่ยวและกีฬาในฐานะหน่วยงานหลักในการขับเคลื่อนการพัฒนาการท่องเที่ยวของประเทศไทยได้ตระหนักในความสำคัญของการมุ่งเน้นการท่องเที่ยวอย่างยั่งยืนเพื่อตอบสนองต่อความจำเป็นทั้งในเชิงการอนุรักษ์ทรัพยากรธรรมชาติและสิ่งแวดล้อม เชิงนโยบายทั้งระดับสากลและระดับชาติ รวมไปถึงตอบสนองต่อกระแสค่านิยมนักท่องเที่ยวสมัยใหม่ที่มีความสำคัญกับการท่องเที่ยวที่เป็นมิตรกับสิ่งแวดล้อม ทั้งนี้ การพัฒนาการท่องเที่ยวอย่างยั่งยืนจะเป็นเครื่องมือสำคัญที่จะสร้างประโยชน์ทางเศรษฐกิจ สังคม และสิ่งแวดล้อมให้กับประเทศไทย

ภาคการท่องเที่ยวมีบทบาทอย่างสำคัญในการขับเคลื่อนการพัฒนาประเทศตามโมเดลเศรษฐกิจ BCG โดยใน **ด้านอุปทาน (Supply side)** ผู้ประกอบการสามารถปรับตัวและนำโมเดลเศรษฐกิจ BCG มาใช้เป็นแนวทางในการผลิตสินค้า

และบริการด้านการท่องเที่ยว และใน **ด้านอุปสงค์ (Demand Side)** การท่องเที่ยวสามารถสร้างอุปสงค์ในระบบเศรษฐกิจ BCG ผ่านการบริโภคของนักท่องเที่ยว ทั้งนี้ การท่องเที่ยวสามารถขับเคลื่อนการพัฒนาประเทศตามโมเดลเศรษฐกิจ BCG ดังนี้

**A - awareness** การสร้างความตระหนักถึงความสำคัญของการพัฒนาแหล่งท่องเที่ยวและผลิตภัณฑ์ด้านการท่องเที่ยวด้วยโมเดลเศรษฐกิจ BCG

**B - balance** การส่งเสริมให้เกิดการบริหารจัดการแหล่งท่องเที่ยว และผลิตภัณฑ์ด้านการท่องเที่ยวอย่างสมดุลทั้งด้านเศรษฐกิจ สังคม และสิ่งแวดล้อม

**C - connectivity** การใช้การท่องเที่ยวเพื่อเป็นเครื่องมือในการเชื่อมโยงวิถีชีวิตของนักท่องเที่ยวเข้ากับกิจกรรมทางการท่องเที่ยวที่สนับสนุนการพัฒนาประเทศตามโมเดลเศรษฐกิจ BCG

**D - demand** การสร้างอุปสงค์ในระบบเศรษฐกิจ BCG ผ่านอุปสงค์ของผู้ประกอบการ และการบริโภคของนักท่องเที่ยว

**E - encouragement** การกระตุ้นให้นักท่องเที่ยวสนับสนุนสินค้าและบริการที่สนับสนุนให้เกิดการขับเคลื่อนตามโมเดลเศรษฐกิจ BCG

แผนกลยุทธ์เพื่อการขับเคลื่อนการท่องเที่ยวสีเขียวภายใต้โมเดลเศรษฐกิจ BCG พ.ศ. 2564 -2565 ฉบับนี้ จึงได้วางวิสัยทัศน์ให้ภาคการท่องเที่ยวมีบทบาทนำในการขับเคลื่อนการพัฒนาประเทศด้วยโมเดลเศรษฐกิจ BCG โดยมีประเด็นการขับเคลื่อนสำคัญ 5 ประเด็น ประกอบไปด้วย

1. การสร้างความร่วมมือเพื่อการขับเคลื่อนการท่องเที่ยวสีเขียวภายใต้เศรษฐกิจ BCG อย่างเป็นรูปธรรม
2. การพัฒนาแหล่งท่องเที่ยวและผลิตภัณฑ์ทางการท่องเที่ยวเพื่อตอบสนองกระแสค่านิยมการท่องเที่ยวที่ยั่งยืน
3. การลดคาร์บอนฟุตพริ้นท์ที่เกิดจากการท่องเที่ยว
4. การลดการใช้ทรัพยากรและของเหลือทิ้ง
5. การรับมือกับการเปลี่ยนแปลงสภาพภูมิอากาศ

หน่วยงานภาครัฐและเอกชนในห่วงโซ่อุตสาหกรรมการท่องเที่ยว จำเป็นจะต้องมีการปรับตัวอย่างเหมาะสม เพื่อให้เกิดการขับเคลื่อนประเด็นสำคัญทั้ง 5 ประเด็นข้างต้น อย่างจริงจังและเป็นรูปธรรม ทั้งนี้ ผลลัพธ์ของการดำเนินการดังกล่าวไม่เพียงแต่เป็นการส่งมอบความยั่งยืนทางสิ่งแวดล้อมเท่านั้น แต่ยังเป็นโอกาสในการเพิ่มขีดความสามารถทางการแข่งขันให้กับอุตสาหกรรมการท่องเที่ยวไทยอีกด้วย ทั้งนี้ การขับเคลื่อนการท่องเที่ยวสีเขียวภายใต้โมเดลเศรษฐกิจ BCG ประกอบด้วยโครงการสำคัญ ดังนี้

#### กลุ่มโครงการขับเคลื่อนเศรษฐกิจชีวภาพ (Bio economy)

1. โครงการการศึกษาออกแบบการพัฒนาแหล่งท่องเที่ยวในเขตพัฒนาการท่องเที่ยว
2. โครงการส่งเสริมและพัฒนาศักยภาพเพื่อยกระดับชุมชนเพื่อเข้าสู่มาตรฐาน
3. โครงการจัดทำแผน Sand Dune ชุมพร
4. กิจกรรมการส่งเสริมให้ใช้วัสดุและอุปกรณ์ที่ทำจากวัสดุธรรมชาติในการจัดการแข่งขัน
5. โครงการพัฒนาการท่องเที่ยวอารยธรรมอีสานใต้โดยใช้ฐานเศรษฐกิจชีวภาพ

#### กลุ่มโครงการขับเคลื่อนเศรษฐกิจหมุนเวียน (Circular economy)

1. โครงการธรรมนูญการท่องเที่ยว
2. โครงการเมืองท่องเที่ยวสะอาด
3. โครงการลดของเสียจากการให้บริการอาหารของผู้ประกอบการด้านการท่องเที่ยว (Zero Food waste)
4. โครงการพัฒนานวัตกรรมส่งเสริมการออกกำลังกายและเล่นกีฬาของประชาชนที่มีการรณรงค์ด้านสิ่งแวดล้อม
5. กิจกรรมการลดใช้ทรัพยากรจากการจัดการแข่งขันกีฬา
6. โครงการ Clean Run
7. โครงการส่งเสริมและพัฒนาศักยภาพเพื่อยกระดับชุมชนเพื่อเข้าสู่มาตรฐาน

#### กลุ่มโครงการขับเคลื่อนเศรษฐกิจสีเขียว (Green economy)

1. โครงการ มาตรการท่องเที่ยวที่เป็นมิตรกับสิ่งแวดล้อมและความปลอดภัยด้านสุขอนามัย (Amazing Thailand Eco Safety & Health Administration : Eco + SHA)
2. โครงการตรวจประเมินและรับรองมาตรฐานการท่องเที่ยวอาเซียน
3. โครงการส่งเสริมและพัฒนาผู้ประกอบการท่องเที่ยวและบริการสู่มาตรฐานการท่องเที่ยวปลอดภัยด้านสุขอนามัยและรักษาสีเขียว (ECOSHANG)
4. โครงการส่งเสริมการประเมินและรับรองมาตรฐานแหล่งท่องเที่ยว
5. โครงการส่งเสริมและพัฒนาศักยภาพเพื่อยกระดับชุมชน เพื่อเข้าสู่มาตรฐาน
6. โครงการส่งเสริมศักยภาพการบริหารจัดการและสร้างเครือข่ายการพัฒนาแหล่งท่องเที่ยวสู่ความยั่งยืน
7. โครงการกีฬาสีขาว
8. โครงการสายตรวจจักรยานและเดินเท้า
9. โครงการท่องเที่ยวยั่งยืนในพื้นที่พิเศษเป้าหมาย
10. โครงการพัฒนาแหล่งท่องเที่ยวโดยชุมชนอยู่ดีมีสุข (Happy CBT)



**ความยั่งยืน . . .  
ไม่ใช่แค่เรื่องสิ่งแวดล้อม  
แต่ยังหมายถึง  
การให้ความสนใจและใส่ใจ  
กับการกระทำและผลกระทบ  
ต่อสังคมและเศรษฐกิจ**

# บทนำ

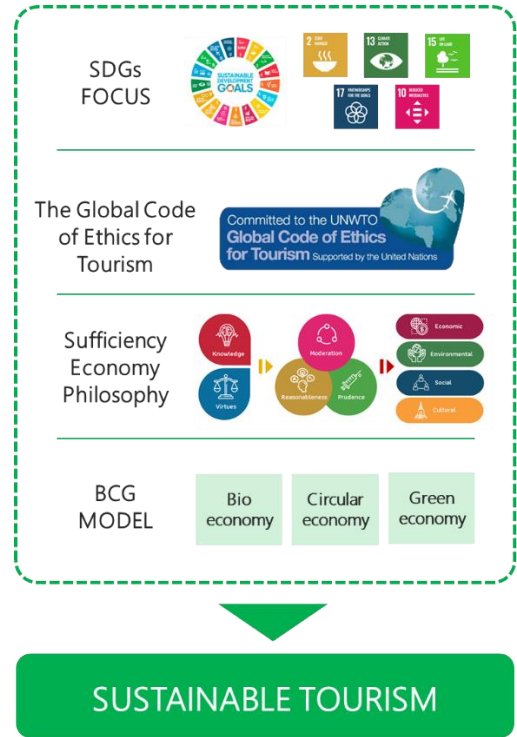
## Sustainable Tourism

### โอกาสและทางรอดของการท่องเที่ยวในอนาคต

เราไม่สามารถปฏิเสธได้ว่าการท่องเที่ยวเป็นเครื่องมือสำคัญในการสร้างรายได้ให้กับประเทศ อีกทั้งยังสามารถกระจายส่วนแบ่งของรายได้ไปสู่ชุมชนให้เกิดการพัฒนาคุณภาพชีวิตและลดความเหลื่อมล้ำ อย่างไรก็ตาม ด้วยรูปแบบของสินค้าและบริการด้านการท่องเที่ยวประกอบด้วยผู้มีส่วนเกี่ยวข้องทั้งทางตรงและทางอ้อมเป็นวงกว้าง ส่งผลให้เกิดการใช้ทรัพยากรสำหรับการท่องเที่ยวในปริมาณมหาศาลอย่างหลีกเลี่ยงไม่ได้ ไม่ว่าจะเป็นทรัพยากรทางธรรมชาติ ดิน น้ำ อากาศ และอื่น ๆ จึงอาจกล่าวได้ว่า การเติบโตในภาคการท่องเที่ยวจำเป็นต้องพึ่งพาทรัพยากรธรรมชาติและสิ่งแวดล้อมทั้งในฐานะสินค้า เช่น ชายหาดและปะการังที่สวยงาม หรือในฐานะวัตถุดิบในการให้บริการ เช่น น้ำ ไฟฟ้า เป็นต้น เมื่อพิจารณาในมิติของเศรษฐศาสตร์ จึงกล่าวได้ว่า อุตสาหกรรมท่องเที่ยวไม่เพียงแต่จะก่อให้เกิดรายรับต่อประเทศเท่านั้น แต่ยังมีต้นทุนด้านทรัพยากรธรรมชาติและสิ่งแวดล้อมที่ประเทศได้ลงทุนไปอีกมหาศาล ดังปรากฏในรายงานผลการศึกษายูซีพี ประชาชาติด้านการท่องเที่ยวที่รวมต้นทุนด้านสิ่งแวดล้อมของสำนักงานปลัดกระทรวงการท่องเที่ยวและกีฬา ด้วยเหตุนี้จึงจำเป็นที่จะต้องมีการทบทวนความเหมาะสมในการบริหารจัดการทรัพยากรในภาคการท่องเที่ยวให้เกิดประสิทธิภาพสูงสุดและลดผลกระทบต่อสิ่งแวดล้อมเพื่อดำรงไว้ในระยะยาว สอดคล้องกับองค์การการท่องเที่ยวโลก (UNWTO) ที่ได้ระบุว่า “การพัฒนาการท่องเที่ยวอย่างยั่งยืน เป็นหนทางรอดสำหรับธุรกิจใ่อุตสาหกรรมการท่องเที่ยว”

เมื่อพิจารณาถึงกรอบแนวคิดการพัฒนาที่ยั่งยืนขององค์การสหประชาชาติ (SDGs) หลักจรรยาบรรณการท่องเที่ยวโลก (The Global Code of Ethics for Tourism) ปรัชญาเศรษฐกิจพอเพียง ปรัชญาที่ประเทศไทยใช้เป็นแนวทางในการพัฒนาและบริหารประเทศตลอดมาจนพัฒนาไปสู่โมเดลเศรษฐกิจ BCG สามารถประมวลกรอบแนวคิด และสรุปได้ถึงเป้าหมายการพัฒนาด้านการท่องเที่ยวที่คำนึงถึงขีดความสามารถในการรองรับของธรรมชาติ ชุมชนขนบธรรมเนียมประเพณี และวิถีชีวิตที่เกี่ยวกับการท่องเที่ยว

เพื่อปกป้อง สงวนรักษา และพัฒนาสิ่งเหล่านี้ให้ประชาชนรุ่นหลัง อันเป็นความหมายของ “การท่องเที่ยวอย่างยั่งยืน” ตามนิยามขององค์การการท่องเที่ยวโลก (UNWTO)



### การพัฒนาที่ยั่งยืน

การพัฒนาที่ตอบสนองความต้องการของคนรุ่นปัจจุบันโดยไม่ทำให้คนรุ่นอนาคตต้องเสียโอกาสในการตอบสนองความต้องการ ซึ่งครอบคลุมเนื้อหาทั้งด้านเศรษฐกิจ สังคม และสิ่งแวดล้อม

**The Global Code of Ethics for Tourism (GCET)** จรรยาบรรณการท่องเที่ยวโลกมุ่งลดผลกระทบของการท่องเที่ยวที่มีต่อสิ่งแวดล้อมและมรดกทางวัฒนธรรม

### แนวคิดเศรษฐกิจพอเพียง

การพัฒนาที่ตั้งบนพื้นฐานของทางสายกลาง คำนึงถึงความพอประมาณ ความมีเหตุผล การสร้างภูมิคุ้มกันในตัวเอง ตลอดจนใช้ความรู้และคุณธรรมเป็นพื้นฐานในการดำรงชีวิต

### โมเดลเศรษฐกิจ BCG

การพัฒนาเพื่อตอบโจทย์การพัฒนาที่ยั่งยืน อย่างน้อย 5 ด้าน ได้แก่ การผลิตและบริโภคที่ยั่งยืน การรับมือต่อการเปลี่ยนแปลงสภาพอากาศ การอนุรักษ์ความหลากหลายทางชีวภาพ ความร่วมมือเพื่อการพัฒนาที่ยั่งยืน และการลดความเหลื่อมล้ำ

# ต้นทุนทางทรัพยากรธรรมชาติและสิ่งแวดล้อม ในภาคการท่องเที่ยวไทย

## 190,519 ล้านบาท



มูลค่าการใช้น้ำ  
ภาคการท่องเที่ยว

4,693  
ล้านบาท

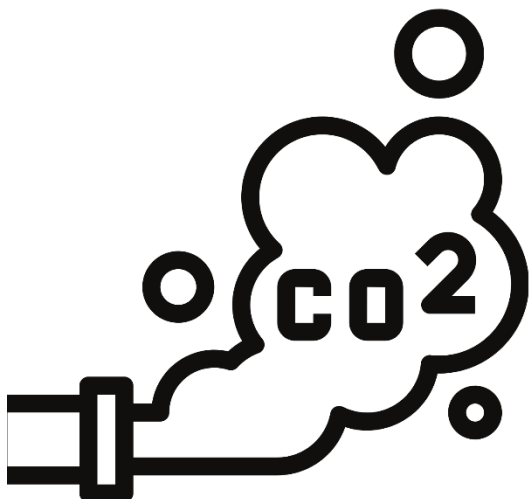


มูลค่าการใช้พลังงาน  
ภาคการท่องเที่ยว

173,338  
ล้านบาท

สัดส่วนต้นทุนการใช้  
ทรัพยากรธรรมชาติและสิ่งแวดล้อม  
ต่อ GDP ภาคการท่องเที่ยว

17.8%



มูลค่าการปล่อยก๊าซเรือนกระจก  
ภาคการท่องเที่ยว

126 ล้านบาท

ที่มา : บัญชีประชาชาติด้านการท่องเที่ยวที่รวมต้นทุนด้านสิ่งแวดล้อม พ.ศ. 2560  
(สำนักงานปลัดกระทรวงการท่องเที่ยวและกีฬา)

## โมเดลเศรษฐกิจ BCG

คณะรัฐมนตรีได้มีมติเห็นชอบให้การขับเคลื่อนการพัฒนาเศรษฐกิจชีวภาพ เศรษฐกิจหมุนเวียน และเศรษฐกิจสีเขียว (Bio – Circular – Green Economy : BCG Model) : โมเดลเศรษฐกิจสู่การพัฒนาที่ยั่งยืนเป็นวาระแห่งชาติ เมื่อวันที่ 19 มกราคม 2564 เพื่อให้เกิดการขับเคลื่อนประเทศไทยอย่างเป็นรูปธรรม ทั้งนี้ โมเดลเศรษฐกิจ BCG มีความสอดคล้องกับเป้าหมายการพัฒนาที่ยั่งยืนและหลักการของปรัชญาเศรษฐกิจพอเพียง ซึ่งเป็นหลักสำคัญในการพัฒนาเศรษฐกิจและสังคมของประเทศไทย โดยโมเดลเศรษฐกิจ BCG ทำหน้าที่บูรณาการการพัฒนาตั้งแต่ต้นน้ำถึงปลายน้ำ ใช้อองค์ความรู้ทางด้านวิทยาศาสตร์ เทคโนโลยี และนวัตกรรมสร้างมูลค่าเพิ่มจากฐานความหลากหลายของทรัพยากรชีวภาพและวัฒนธรรม

## โมเดลเศรษฐกิจ BCG ในมิติด้านการท่องเที่ยว

### Bio economy ในมิติด้านการท่องเที่ยว

คือ การท่องเที่ยวที่เน้นการอนุรักษ์ธรรมชาติ การนำทุนธรรมชาติ และความหลากหลายทางชีวภาพมาสร้างคุณค่าและรายได้ให้กับกลุ่มสินค้าหรือผลิตภัณฑ์ที่เป็นอัตลักษณ์ของท้องถิ่นชุมชน ตลอดจนทัศนียภาพที่สวยงามของพื้นที่ วิถี วัฒนธรรม สัตว์หายาก รวมถึงภูมิปัญญาท้องถิ่น การท่องเที่ยวชีวภาพเป็นการตลาดแบบ outside in คือ การสร้างหรือสื่อสารความน่าสนใจของพื้นที่ชุมชนและดึงดูดให้คนภายนอกเข้ามาสัมผัสสัมผัสเยี่ยมชมสถานที่ วิถีชุมชน เลือกรับสินค้าและบริการ ทำให้สินค้าจากภูมิปัญญาและทรัพยากรชีวภาพมีปริมาณและมูลค่าเพิ่มขึ้น รวมทั้งสินค้าประเภทบริการที่สร้างเศรษฐกิจให้กับชุมชนได้ เมื่อชุมชนมีรายได้จากทรัพยากรท้องถิ่นตนเอง ก็จะกระตุ้นให้ชุมชนแบ่งผลกำไรหรือรายได้มาทำกิจกรรมอนุรักษ์ฟื้นฟูทรัพยากรธรรมชาติให้มีความยั่งยืน

### Circular economy ในมิติด้านการท่องเที่ยว

คือ การวางแผนใช้ทรัพยากรของผู้ประกอบการด้านการท่องเที่ยว อาทิ การบริการโรงแรมและที่พัก การบริการอาหารและเครื่องดื่ม การขนส่งผู้โดยสารทางอากาศ เพื่อให้ทรัพยากรดังกล่าวสามารถกลับคืนสู่สภาพเดิมและนำกลับมาใช้ใหม่ได้ เช่น ส่งเสริมการใช้ซ้ำและลดของเหลือทิ้งในปริมาณที่ต่ำที่สุด การให้ความสำคัญกับการจัดการของเสียจากการผลิตและบริการทั้งระบบ เป็นต้น

## Green economy ในมิติด้านการท่องเที่ยว

คือ การดำเนินกิจกรรมการท่องเที่ยวอย่างสมดุลทั้ง 3 ด้าน ได้แก่ ด้านเศรษฐกิจ สังคม และสิ่งแวดล้อม โดยมุ่งเน้นการพัฒนาการท่องเที่ยวไปสู่ความยั่งยืน

## การท่องเที่ยวกับการขับเคลื่อน BCG Model

การท่องเที่ยวมีบทบาทอย่างสำคัญในการขับเคลื่อนการพัฒนาประเทศตามโมเดลเศรษฐกิจ BCG โดยใน **ด้านอุปทาน (Supply side)** ผู้ประกอบการสามารถปรับตัวและนำโมเดลเศรษฐกิจ BCG มาใช้เป็นแนวทางในการผลิตสินค้าและบริการด้านการท่องเที่ยว และใน **ด้านอุปสงค์ (Demand Side)** การท่องเที่ยวสามารถสร้างอุปสงค์ในระบบเศรษฐกิจ BCG ผ่านการบริโภคของนักท่องเที่ยว ทั้งนี้ การท่องเที่ยวสามารถขับเคลื่อนการพัฒนาประเทศตามโมเดลเศรษฐกิจ BCG ดังนี้

**A - awareness** การสร้างความตระหนักถึงความสำคัญของการพัฒนาแหล่งท่องเที่ยวและผลิตภัณฑ์ด้านการท่องเที่ยวด้วยโมเดลเศรษฐกิจ BCG เช่น การพัฒนากิจกรรมการท่องเที่ยวจากฐานทรัพยากรทางชีวภาพที่จะทำให้คนในท้องถิ่นเห็นคุณค่าจากทรัพยากรทางชีวภาพ ผสานกับมรดกภูมิปัญญาทางวัฒนธรรม และสามารถพัฒนาต่อยอดสู่การท่องเที่ยวที่สร้างมูลค่าขึ้นมาได้ในอนาคต การแนะนำนักท่องเที่ยวให้รู้จักสถานที่ท่องเที่ยวที่ทำหาย เช่น พื้นที่ขาดแคลนน้ำเพื่อให้เกิดความตระหนักในความสำคัญของการใช้น้ำ

**B - balance** การส่งเสริมให้เกิดการบริหารจัดการแหล่งท่องเที่ยวและผลิตภัณฑ์ด้านการท่องเที่ยวอย่างสมดุล ทั้งด้านเศรษฐกิจ สังคม และสิ่งแวดล้อม เช่น การบริหารจัดการแหล่งท่องเที่ยวอย่างเหมาะสมตามขีดความสามารถในการรองรับของสภาพแวดล้อม

**C - connectivity** การใช้การท่องเที่ยวเพื่อเป็นเครื่องมือในการเชื่อมโยงวิถีชีวิตของนักท่องเที่ยวเข้ากับกิจกรรมทางการท่องเที่ยวที่สนับสนุนการพัฒนาประเทศตามโมเดลเศรษฐกิจ BCG ผ่านเรื่องเล่า (Storytelling) หรือการสื่อสารของผู้มีอิทธิพลทางสังคมผ่านช่องทางการสื่อสารต่าง ๆ เช่น การท่องเที่ยวเชิงอนุรักษ์สัตว์ป่า การสนับสนุนให้ผู้รับบริการโรงแรมใช้ผ้าขนหนูซ้ำเพื่อลดการใช้น้ำ

**D - demand** การสร้างอุปสงค์ในระบบเศรษฐกิจ BCG ผ่านอุปสงค์ของผู้ประกอบการ และการบริโภคของนักท่องเที่ยว



เช่น ผู้ประกอบการร้านอาหารเลือกซื้อวัตถุดิบจากผู้ประกอบการที่มีระบบการผลิตสินค้าเกษตรพรีเมียม (เน้นคุณภาพ โภชนาการ ความปลอดภัย และการผลิตที่ยั่งยืน)

E - encouragement การกระตุ้นให้นักท่องเที่ยวสนับสนุนสินค้าและบริการที่สนับสนุนให้เกิดการขับเคลื่อนตามโมเดล

เศรษฐกิจ BCG เช่น สนับสนุนให้ใช้บริการขนส่งที่ใช้เชื้อเพลิงชีวภาพ หรือการเล่าประสบการณ์ของตนเองให้ผู้ติดตามเพื่อน และครอบครัวได้รับทราบ การรณรงค์การท่องเที่ยวอย่างมีความรับผิดชอบต่อ

## BCG economy model in Tourism

### Bio Economy

การท่องเที่ยวที่เน้นการอนุรักษ์ธรรมชาติ การนำทุนธรรมชาติและความหลากหลายทางชีวภาพมาสร้างคุณค่าและรายได้ให้กับกลุ่มสินค้าหรือผลิตภัณฑ์ที่เป็นอัตลักษณ์ของท้องถิ่นชุมชน

### Circular Economy

การวางแผนใช้ทรัพยากรของผู้ประกอบการด้านการท่องเที่ยวเพื่อให้สามารถกลับคืนสู่สภาพเดิมและนำกลับมาใช้ใหม่ได้

### Green Economy

การดำเนินกิจกรรมการท่องเที่ยวอย่างสมดุลทั้ง 3 ด้าน ได้แก่ ด้านเศรษฐกิจ สังคม และ สิ่งแวดล้อม โดยมุ่งเน้นการพัฒนาการท่องเที่ยวไปสู่ความยั่งยืนที่ลดผลกระทบต่อสิ่งแวดล้อม

## what can we do ?

- A** awareness
- B** balance
- C** connectivity
- D** demand
- E** encouragement

## what will we do ?



การสร้างความร่วมมือเพื่อการขับเคลื่อนการท่องเที่ยวสีเขียวภายใต้เศรษฐกิจ BCG อย่างเป็นรูปธรรม



การพัฒนาแหล่งท่องเที่ยวและผลิตภัณฑ์ทางการท่องเที่ยวเพื่อตอบสนองกระแสการท่องเที่ยวที่ยั่งยืน



การลดคาร์บอนฟุตพริ้นท์ที่เกิดจากการท่องเที่ยว



การลดการใช้ทรัพยากรและของเหลือทิ้ง



การรับมือกับการเปลี่ยนแปลงสภาพภูมิอากาศ

## วิสัยทัศน์

### ภาคการท่องเที่ยวมีบทบาทนำในการขับเคลื่อน การพัฒนาประเทศด้วยโมเดลเศรษฐกิจ BCG

#### พันธกิจ

1. มีบทบาทอย่างเข้มแข็งในการส่งเสริมผู้ประกอบการและแหล่งท่องเที่ยวให้ปฏิบัติตามแนวทางการท่องเที่ยวสีขาวเพื่อส่งเสริมการท่องเที่ยวอย่างยั่งยืน
2. เป็นผู้นำในการส่งเสริมให้มีการลดของเสียในภาคการท่องเที่ยวด้วยโมเดลเศรษฐกิจ BCG
3. สนับสนุนให้ทุกภาคส่วนตระหนักรู้ในการท่องเที่ยวอย่างยั่งยืน

#### ความสำคัญของแผน

การท่องเที่ยวอย่างยั่งยืนเป็นประเด็นที่มีความสำคัญทั้งในระดับสากลและในระดับประเทศ ในระดับสากลนั้น องค์การสหประชาชาติได้กำหนดเป้าหมายการพัฒนาที่ยั่งยืน (Sustainable Development Goals – SDGs) ซึ่งประชาคมโลกตกลงร่วมกันที่จะใช้เป็นกรอบในการดำเนินงานด้านการพัฒนา โดยมีเป้าหมาย 17 ข้อ ทั้งนี้ กระทรวงการท่องเที่ยวและกีฬาเป็นผู้รับผิดชอบหลักในการขับเคลื่อนเป้าหมายที่ 8 การจ้างงานที่มีคุณค่าและการเติบโตทางเศรษฐกิจ และเป้าหมายที่ 12 แผนการบริโภคและการผลิตที่ยั่งยืน

ในขณะเดียวกัน แผนยุทธศาสตร์ชาติ 20 ปี ได้มุ่งเน้นให้เกิดการต่อยอดการท่องเที่ยวอย่างยั่งยืน เพื่อเพิ่มมูลค่าของสินค้าและบริการด้านการท่องเที่ยวให้สอดคล้องกับยุทธศาสตร์ด้านการสร้างความสามารถในการแข่งขัน เช่นเดียวกับแผนพัฒนาเศรษฐกิจและสังคมแห่งชาติ ฉบับที่ 12 ที่มุ่งเน้นการท่องเที่ยวอย่างยั่งยืนในด้านการพัฒนาบุคลากร ยุกระดับผู้ประกอบการและนำไปสู่การปรับปรุงกฎหมายและพัฒนาโครงสร้างพื้นฐานและกรอบการพัฒนาเศรษฐกิจและสังคมแห่งชาติ ฉบับที่ 13 (พ.ศ. 2566-2570) ได้กำหนดทิศทางการพัฒนาประเทศไทยในอนาคต โดยมุ่งพลิกโฉมประเทศไทยให้ก้าวไปสู่การเป็นประเทศที่มี “เศรษฐกิจสร้างคุณค่า สังคมเดินหน้าอย่างยั่งยืน” โดยมีหมุดหมายที่ 2 การท่องเที่ยวเน้นคุณค่า ได้วางเป้าหมายให้ไทยจุดหมายของการท่องเที่ยวที่เน้นคุณค่าและความยั่งยืน สำหรับแผนแม่บทภายใต้ยุทธศาสตร์ชาติ (5) ประเด็นด้านการท่องเที่ยวนั้น ได้ระบุเป้าหมายของการท่องเที่ยวอย่างยั่งยืนเพื่อลดความเหลื่อมล้ำทางสังคมพร้อม

ยกระดับขีดความสามารถในการแข่งขันและการจัดการท่องเที่ยวอย่างยั่งยืนโดยมีการกำหนดแผนย่อยการพัฒนา ระบบนิเวศการท่องเที่ยวเพื่อสอดคล้องกับเป้าหมายดังกล่าวด้วย นอกจากนี้ ยังมีแผนที่เกี่ยวข้อง เช่น แผนปฏิรูปประเทศด้านทรัพยากรธรรมชาติและสิ่งแวดล้อมซึ่งมุ่งเน้นปฏิรูประบบกลไกรองรับการใช้ประโยชน์และอนุรักษ์ความหลากหลายทางชีวภาพอย่างยั่งยืน โดยมีข้อกังวลต่อภาคการท่องเที่ยวในฐานะประเด็นท้าทายที่ส่งผลกระทบต่อกรอบเป้าหมายอันนำไปสู่ ข้อเสนอ BCG In Action: The New Sustainable Growth Engine เพื่อเศรษฐกิจชีวภาพ เศรษฐกิจหมุนเวียน และเศรษฐกิจสีเขียว โดยมุ่งเน้นการพัฒนาใน 4 สาขา ซึ่งรวมถึงการท่องเที่ยวและเศรษฐกิจสร้างสรรค์ด้วย

แม้การท่องเที่ยวอย่างยั่งยืนจะเป็นประเด็นที่ได้รับความสนใจในเชิงนโยบายมีการขับเคลื่อนผ่านแผนในทุกระดับ แต่เพื่อให้ประเทศไทยมีความสามารถในการปรับตัว เปลี่ยนแปลงให้สอดคล้องกับบริบทโลกที่เปลี่ยนแปลงไปอย่างรวดเร็ว ในฐานะหน่วยงานภาครัฐที่มีหน้าที่สำคัญในการพัฒนาการท่องเที่ยวของประเทศ จึงได้จัดทำแผนกลยุทธ์เพื่อการขับเคลื่อนการท่องเที่ยวสีขาวภายใต้โมเดลเศรษฐกิจ BCG พ.ศ. 2564 – 2565 เพื่อเป็นกรอบการดำเนินงานให้เกิดขึ้นอย่างเป็นรูปธรรม

#### ประเด็นสำคัญเชิงกลยุทธ์

จากการถอดบทเรียนการระดมความเห็นของบุคลากรที่เกี่ยวข้อง ตลอดจนการศึกษารอบแนวคิดและแผนการพัฒนาด้านการท่องเที่ยวทั้งในระดับประเทศและระดับสากล กระทรวงการท่องเที่ยวและกีฬาจึงได้จัดทำกรอบแนวคิดการขับเคลื่อนการท่องเที่ยวสีขาวภายใต้โมเดลเศรษฐกิจ BCG โดยมุ่งเน้นการขับเคลื่อนที่ตอบโจทย์เป้าหมายการพัฒนาที่ยั่งยืน โดยเฉพาะเป้าหมายที่ 8 การจ้างงานที่มีคุณค่าและการเติบโตทางเศรษฐกิจ และเป้าหมายที่ 12 แผนการบริโภคและการผลิตที่ยั่งยืนซึ่งอยู่ในความรับผิดชอบของกระทรวงการท่องเที่ยวและกีฬา โดยในการพัฒนาที่ยั่งยืนดังกล่าวประกอบไปด้วยเป้าหมายการพัฒนาใน 4 มิติ คือ การเติบโตทางเศรษฐกิจอย่างยั่งยืน การตระหนักในคุณค่าแห่งวัฒนธรรม การมีความมั่นคงปลอดภัยของสังคม และการปกป้องทรัพยากรธรรมชาติและสิ่งแวดล้อม

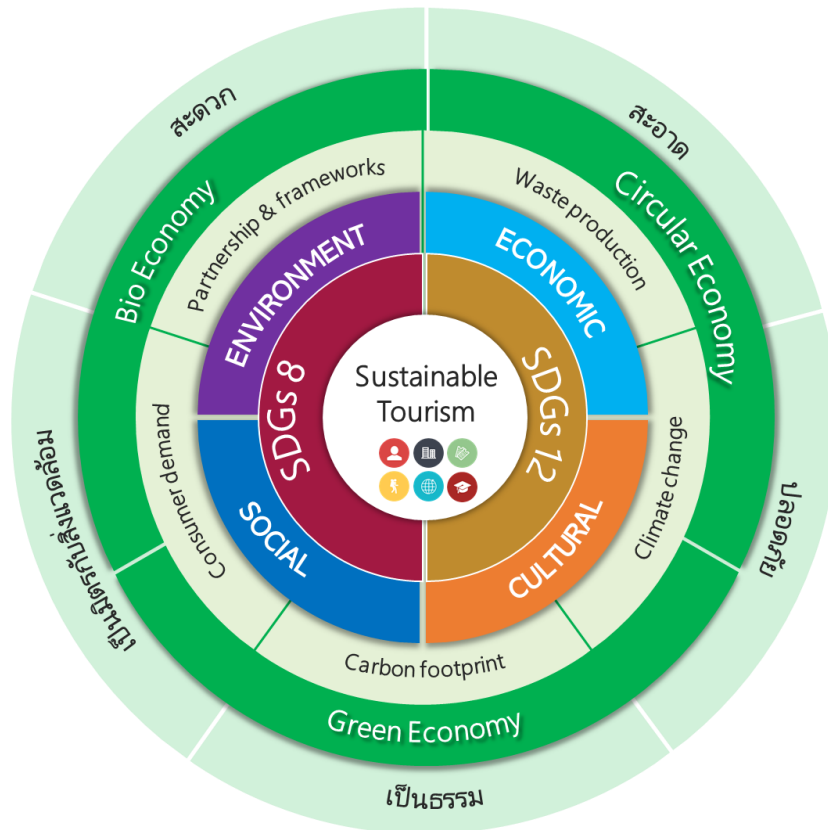
รัฐมนตรีว่าการกระทรวงการท่องเที่ยวและกีฬา ได้มีนโยบายในการขับเคลื่อนการท่องเที่ยวตามแนวทางการท่องเที่ยวและกีฬาสีขาว ซึ่งเป็นทั้งคุณสมบัติและเป้าหมายของการพัฒนาการท่องเที่ยว อันประกอบไปด้วย สะอาด สะอาดปลอดภัย เป็นธรรม และเป็นมิตรกับสิ่งแวดล้อม แนวทางดังกล่าวสอดคล้องกับหลักจรรยาบรรณการท่องเที่ยวโลก (The Global Code of Ethics for Tourism) โดยมีความมุ่งหมายเพื่อส่งเสริมการท่องเที่ยวอย่างมีความรับผิดชอบต่อสิ่งแวดล้อม การท่องเที่ยว


ด้วยเหตุนี้ เพื่อให้การขับเคลื่อนการท่องเที่ยวสีขาวตามโมเดลเศรษฐกิจ BCG เกิดขึ้นอย่างเป็นรูปธรรม กระทรวงการท่องเที่ยวและกีฬาจึงได้กำหนดประเด็นการขับเคลื่อนสำคัญที่หน่วยงานภาครัฐและเอกชนในห่วงโซ่อุตสาหกรรมทุกภาคส่วน จำเป็นจะต้องมีการปรับตัวอย่างเหมาะสม เพื่อให้

เกิดการขับเคลื่อนอย่างเป็นรูปธรรม เพื่อสร้างความยั่งยืนทางสิ่งแวดล้อมและเพิ่มขีดความสามารถในการแข่งขันของการท่องเที่ยวไทย

ประเด็นการขับเคลื่อนสำคัญ จำนวน 5 ประเด็น ได้แก่

1. การสร้างความร่วมมือเพื่อการขับเคลื่อนการท่องเที่ยวสีขาวสู่ความยั่งยืนตามโมเดลเศรษฐกิจ BCG อย่างเป็นรูปธรรม
2. การพัฒนาแหล่งท่องเที่ยวและผลิตภัณฑ์ทางการท่องเที่ยวเพื่อตอบสนองกระแสนิยมการท่องเที่ยวที่ยั่งยืน
3. การลดคาร์บอนฟุตพริ้นท์ที่เกิดจากภาคการท่องเที่ยว
4. การลดการใช้ทรัพยากรและของเหลือทิ้ง
5. การรับมือกับการเปลี่ยนแปลงสภาพภูมิอากาศ





ความยั่งยืน ...ไม่ควรเป็นแค่เพียง  
เรื่องเฉพาะกลุ่มอีกต่อไป  
แต่ควรต้องเป็นบรรทัดฐานใหม่  
ของทุกภาคส่วน  
ในอุตสาหกรรมการท่องเที่ยวของเรา

ซูร์บ โปโลลิกาชวิลลี  
เลขาธิการองค์การการท่องเที่ยวโลก

## ประเด็นการขับเคลื่อนสำคัญ

### 1. การสร้างความร่วมมือเพื่อการขับเคลื่อนการท่องเที่ยวสีเขียวภายใต้โมเดลเศรษฐกิจ BCG อย่างเป็นรูปธรรม

**ภาครัฐ** เชื่อมโยงเป้าหมายของการพัฒนาที่ยั่งยืนในทุกมิติ ทั้งด้านสังคม เศรษฐกิจ และสิ่งแวดล้อม ในระดับนโยบาย และการวางแผนเพื่อการขับเคลื่อนการท่องเที่ยวสีเขียวสู่ภายใต้โมเดลเศรษฐกิจ BCG

**ผู้บริโภคร** สื่อสารและแสดงออกถึงทัศนคติที่ให้ความสำคัญในเรื่องสิ่งแวดล้อม และความเต็มใจจ่ายในการซื้อสินค้าและบริการที่มีมูลค่าและมีความรับผิดชอบต่อสังคม

**อุตสาหกรรม** นำแนวทางการท่องเที่ยวสีเขียวภายใต้โมเดลเศรษฐกิจ BCG ไปใช้ในการประกอบธุรกิจ พร้อมใช้ระบบเทคโนโลยีการสื่อสารสมัยใหม่เพื่อสร้างกระแสการท่องเที่ยวที่ยั่งยืนร่วมกัน

**ชุมชน** มีส่วนร่วมในการพัฒนา สร้างเครือข่ายและความรู้ในการพัฒนาการท่องเที่ยวอย่างยั่งยืน

#### ทำไมเรื่องนี้จึงสำคัญ

ในการขับเคลื่อนการพัฒนาการท่องเที่ยวอย่างยั่งยืน ต้องอาศัยความร่วมมือของหน่วยงานที่เกี่ยวข้องทั้งภาครัฐ ผู้ประกอบการที่เกี่ยวข้องในการทำงานเชิงบูรณาการเพื่อไปสู่เป้าหมายร่วมกัน

ประเทศไทยมีการดำเนินการเพื่อไปสู่เป้าหมายของการพัฒนาที่ยั่งยืน (SDGs) 17 เป้าหมายภายใต้การขับเคลื่อนของคณะกรรมการเพื่อการพัฒนาที่ยั่งยืน (กพย.) ซึ่งมีนายกรัฐมนตรีเป็นประธาน และกระทรวงการท่องเที่ยวและกีฬาได้รับมอบหมายเป็นหน่วยงานรับผิดชอบและประสานงานหลัก ภายใต้มติของ (Target) ในการขับเคลื่อนการพัฒนาการท่องเที่ยวให้บรรลุเป้าประสงค์ 2 ข้อ ประกอบด้วย เป้าประสงค์ที่ 8 ส่งเสริมงานที่มีคุณค่าและการเจริญเติบโตทางเศรษฐกิจ และเป้าประสงค์ที่ 12 มีการบริโภคและการผลิตอย่างยั่งยืน

หน่วยงานภาครัฐที่เกี่ยวข้อง รวมถึงกระทรวงการท่องเที่ยวและกีฬาได้มีการทำงานร่วมกับองค์กร ผู้เชี่ยวชาญทั้งในประเทศและต่างประเทศอย่างเข้มข้น แสดงถึงความกระตือรือร้นของรัฐบาลไทยในการผลักดันเป้าหมายการพัฒนาที่ยั่งยืน (SDGs)

#### เราจะทำอะไรต่อไป

- ส่งเสริมและผลักดันการทำงานเชิงบูรณาการมากขึ้นเพื่อขับเคลื่อนไปสู่เป้าหมาย SDGs ผ่านกลไกการทำงานของ ท.ท.ช.
- ขับเคลื่อนและเสริมสร้างศักยภาพระดับจังหวัดผ่านกลไกเขตพัฒนาการท่องเที่ยว 15 เขต
- หน่วยงานนำมาตรการ/แนวทางในการขับเคลื่อนการท่องเที่ยวสีเขียวภายใต้โมเดลเศรษฐกิจ BCG บรรลุเป็นโครงการสำคัญ (Flagship Project) ในแผนปฏิบัติการ 4 ปี
- ส่งเสริมความร่วมมือเพื่อการพัฒนาการท่องเที่ยวอย่างยั่งยืนระหว่างประเทศ



## แผนกลยุทธ์นี้

มีเพื่อกระตุ้นให้ภาคธุรกิจได้มีการยอมรับ  
แนวปฏิบัติเพื่อความยั่งยืนมากขึ้น  
นำไปสู่การลดผลกระทบต่อสิ่งแวดล้อม  
และสามารถประหยัดค่าใช้จ่ายได้จริง



## ประเด็นการขับเคลื่อนสำคัญ

### 2. การพัฒนาแหล่งท่องเที่ยวและผลิตภัณฑ์ทางการท่องเที่ยวเพื่อตอบสนองกระแสนิยมการท่องเที่ยวอย่างยั่งยืน

#### ทำไมเรื่องนี้จึงสำคัญ

นักท่องเที่ยวทั่วโลกตระหนักถึงภัยธรรมชาติและหันมานิยมการท่องเที่ยวที่ไม่ส่งผลกระทบต่อสิ่งแวดล้อม จึงจำเป็นต้องมีการท่องเที่ยวไทยต้องพยายามปรับตัว โดยการพัฒนาแหล่งท่องเที่ยวและผลิตภัณฑ์ทางการท่องเที่ยว และการสื่อสารการตลาดให้ผสานการท่องเที่ยวตามแนวทางการท่องเที่ยวที่ยั่งยืนมากขึ้น เพื่อเป็นกลไกในการผลักดันให้การเติบโตทางเศรษฐกิจของประเทศเป็นไปอย่างมีศักยภาพสูง และเพิ่มขีดความสามารถในการแข่งขันของประเทศ เพราะนอกจากจะเป็นการช่วยลดต้นทุนทางธุรกิจและรักษาสมดุลทางธรรมชาติแล้ว ยังสามารถตอบสนองต่อกระแสความต้องการของนักท่องเที่ยวที่ให้ความสำคัญกับการท่องเที่ยวที่ยั่งยืนมากขึ้น

ปัจจุบัน โรงแรมทั่วโลกให้ความสำคัญกับการลงทุนหรือการส่งเสริมแนวคิดอนุรักษ์สิ่งแวดล้อมมากขึ้น ภายใต้แนวคิดโรงแรมสีเขียว ซึ่งโรงแรมดังกล่าวได้จัดทำแผนการดำเนินงานเพื่อลดผลกระทบต่อสิ่งแวดล้อม พร้อมทั้งนำนวัตกรรมหรือเทคโนโลยีใหม่มาใช้ในการให้บริการหรือการจัดการของเสียที่เป็นมิตรกับสิ่งแวดล้อม ซึ่งช่วยลดผลกระทบต่อสิ่งแวดล้อมเพิ่มผลกำไร และเพิ่มความพึงพอใจให้กับผู้ใช้บริการ

กระทรวงการท่องเที่ยวและกีฬาได้จัดทำยุทธศาสตร์ส่งเสริมการท่องเที่ยวสีเขียว (Green Tourism) พ.ศ. 2560-2564 เพื่อส่งเสริมการประกอบกิจการที่ลดผลกระทบต่อสิ่งแวดล้อม และเป็นที่น่ายินดีที่ผู้ประกอบการท่องเที่ยวและชุมชน รวมถึงคนไทยรุ่นใหม่มีความตื่นตัว ให้ความสำคัญต่อผลกระทบต่อสิ่งแวดล้อมมากขึ้น กระทรวงการท่องเที่ยวและกีฬาได้สนับสนุนโครงการและการรับรองเพื่อส่งเสริมการท่องเที่ยวสีเขียวที่สำคัญหลายโครงการ เช่น ใบไม้เขียว โรงแรมสีเขียว และมาตรฐานโรงแรมสีเขียวของอาเซียน เป็นต้น

#### กรณีศึกษา : มาตรฐานโรงแรมสีเขียวของอาเซียน

กรมการท่องเที่ยว เป็นหน่วยงานหลักของประเทศไทยในการสนับสนุนและส่งเสริมให้ธุรกิจโรงแรมของไทยตระหนักถึง

ความยั่งยืนของสิ่งแวดล้อม พัฒนาเข้าสู่มาตรฐานโรงแรมสีเขียวของอาเซียน โดยมีข้อกำหนดจำนวน 11 หมวดครอบคลุม การจัดทำแผนงาน ด้านสิ่งแวดล้อม การใช้ผลิตภัณฑ์ที่เป็นมิตรต่อสิ่งแวดล้อม การจัดการขยะประสิทธิภาพพลังงาน ประสิทธิภาพน้ำและคุณภาพน้ำ การจัดการคุณภาพอากาศ การจัดการน้ำเสียและการบำบัด การจัดการขยะมีพิษและขยะอันตราย รวมถึงการคำนึงถึงความร่วมมือกับชุมชนและองค์ท้องถิ่น โดยการจัดทำมาตรฐานโรงแรมสีเขียวของอาเซียน จะเป็นประโยชน์ต่อผู้ประกอบการในการยกระดับมาตรฐานการบริการท่องเที่ยว และสนับสนุนการไปสู่เป้าหมายของอาเซียน ในฐานะแหล่งท่องเที่ยวที่มีคุณภาพของโลก การส่งเสริมท่องเที่ยวสีเขียวจะเป็นแหล่งรายได้และกระจายรายได้สู่ชุมชน และสอดคล้องกับพฤติกรรมนักท่องเที่ยวที่สนใจเรื่องสิ่งแวดล้อม สังคม และชุมชน

#### เราจะทำอะไรต่อไป

- เสริมสร้างศักยภาพของผู้ประกอบการท่องเที่ยวที่ยั่งยืนให้มากขึ้น และดึงดูดผู้ลงทุนรายใหม่ให้มีมาตรฐานการจัดการด้านสิ่งแวดล้อมสูง
- สร้างความเชื่อมั่นในคุณค่าของแบรนด์ประเทศไทยโดยผลักดันการส่งเสริมการท่องเที่ยวแบบ Responsible Tourism อย่างเป็นทางการในทุกมิติ
- ส่งเสริมให้ธุรกิจในอุตสาหกรรมการท่องเที่ยวและแหล่งท่องเที่ยวเสนอเข้าสู่การรับรองมาตรฐานในระดับสากล เช่น มาตรฐาน Global Sustainable Tourism Council (GSTC)
- ร่วมมือกับ สวทช. จัดทำ National Guideline ด้านขีดความสามารถในการรองรับ (Carrying Capacity) ของแหล่งท่องเที่ยวที่สำคัญ ได้แก่ ภูเขา ทะเล และวัฒนธรรม
- จัดทำบัญชีประชาชาติด้านการท่องเที่ยวที่รวมต้นทุนด้านสิ่งแวดล้อม (TSA-SEEA) เพื่อใช้เป็นข้อมูลประกอบการวัดผลและการวางแผนเชิงนโยบายอย่างเป็นทางการ



ความใส่ใจ...  
ของผู้ประกอบการท่องเที่ยว  
ด้านความรับผิดชอบต่อสิ่งแวดล้อม  
จะช่วยสร้างความประทับใจ  
และทำให้ลูกค้ากลับมาอีก





## ประเด็นการขับเคลื่อนสำคัญ

### 3. การลดคาร์บอนฟุตพริ้นท์ที่เกิดจากภาคการท่องเที่ยว

#### ทำไมเรื่องนี้จึงสำคัญ

ผลการวิจัยของมหาวิทยาลัยชิตินีย์ประมาณการว่า อุตสาหกรรมท่องเที่ยว ปล่อยก๊าซคาร์บอนไดออกไซด์ ประมาณ 4,500 ล้านตันในแต่ละปี คิดเป็นร้อยละ 8 ของก๊าซเรือนกระจกที่ปล่อยสู่บรรยากาศโลก ด้วยเหตุนี้ เมืองท่องเที่ยวทั่วโลกจึงได้วางแนวทางเพื่อพัฒนาเมืองสู่การเป็น “เมืองคาร์บอนต่ำ”

ข้อมูลขององค์การบริหารจัดการก๊าซเรือนกระจก (องค์การมหาชน) รายงานว่านักท่องเที่ยวต่างชาติที่เดินทางมายังประเทศไทยมีการปล่อยก๊าซเรือนกระจกรวมกันประมาณ 50 ล้านตันต่อปี เฉลี่ยต่อคนสูงเป็นอันดับที่ 6 ของโลกในปี 2556 ภาคการท่องเที่ยวของไทย มีความเปราะบางอย่างยิ่งต่อการเปลี่ยนแปลงสภาพภูมิอากาศ เพราะส่งผลให้เกิดการกัดเซาะของชายฝั่ง ภาวะภัยแล้งและน้ำท่วม การเปลี่ยนแปลงปริมาณและรูปแบบการกระจายของฝนรายปี ตลอดจนอุณหภูมิที่สูงขึ้น ซึ่งล้วนส่งผลต่อความงามและบรรยากาศของแหล่งท่องเที่ยว โดยเฉพาะการท่องเที่ยวชายฝั่งทะเลจนเป็นผลกระทบต่อเนื่องไปยังเศรษฐกิจของประเทศอย่างหลีกเลี่ยงไม่ได้

#### กรณีศึกษา : โครงการ Care the Bear

การท่องเที่ยวแห่งประเทศไทย (ททท.) ได้ร่วมมือกับตลาดหลักทรัพย์แห่งประเทศไทยและองค์กรพันธมิตรอื่นๆ รวม 50 องค์กร ในการผลักดันการท่องเที่ยวอย่างรับผิดชอบ รวมถึงสร้างความตระหนักให้นักท่องเที่ยวและชุมชนเจ้าของทรัพยากรร่วมลดภาวะโลกร้อนจากการลดการปล่อยก๊าซเรือนกระจกจากกิจกรรมท่องเที่ยว เพื่อนำไปสู่การท่องเที่ยวที่ยั่งยืน ด้วยการจัดทำเครื่องมือช่วยคำนวณค่าการปล่อยก๊าซเรือนกระจก หรือ Digital Eco Calculator Kit โดยตั้งแต่เริ่มดำเนินการในปี 2561 สามารถลดปริมาณคาร์บอนฟุตพริ้นท์

แล้ว 7,712 tonCO<sub>2</sub>e เทียบเท่าการดูดซับ CO<sub>2</sub> ต่อปีของต้นไม้ จำนวน 856,904 ต้น จากการจัดการประชุมและสัมมนาที่เป็นมิตรกับสิ่งแวดล้อม

#### กรณีศึกษา : เกาะหมาก แหล่งท่องเที่ยวคาร์บอนต่ำ

องค์การบริหารการพัฒนาพื้นที่พิเศษเพื่อการท่องเที่ยวอย่างยั่งยืน (อพท.) ได้ริเริ่มโครงการบริหารจัดการแหล่งท่องเที่ยวแบบคาร์บอนต่ำ ซึ่งเป็นกลยุทธ์หนึ่งในการสื่อสารที่ช่วยส่งเสริมภาพลักษณ์ให้กับแหล่งท่องเที่ยวคุณภาพ สร้างโอกาสในการรับรู้ให้กับนักท่องเที่ยว และช่วยลดต้นทุน การผลิต และการประหยัดพลังงาน โดยมีการจัดทำธรรมนูญเกาะหมาก 8 ข้อ เพื่อผลักดันให้เป็นแหล่งท่องเที่ยวที่ปล่อยคาร์บอนน้อยที่สุดในประเทศไทย ทำให้การท่องเที่ยวบนเกาะหมากมีการเติบโตและอยู่ในความสนใจของนักท่องเที่ยวมาโดยตลอด

#### เราจะทำอะไรต่อไป

- ขยายผลองค์ความรู้ที่พัฒนาขึ้นภายใต้ศูนย์วิชาการนานาชาติด้านการเปลี่ยนแปลงสภาพภูมิอากาศ (CITC) เพื่อความเข้าใจเรื่องผลกระทบที่เกิดจากการใช้ประโยชน์ทรัพยากรธรรมชาติและสิ่งแวดล้อมในการท่องเที่ยวแก่บุคลากรในอุตสาหกรรมการท่องเที่ยว
- ส่งเสริมให้ภาครัฐ ภาคเอกชน รวมถึงผู้ประกอบการในอุตสาหกรรมท่องเที่ยวทำกิจกรรมชดเชยคาร์บอน เพื่อเป็นการแสดงความรับผิดชอบต่อสังคม
- สร้างความรู้ความเข้าใจเรื่องกิจกรรมชดเชยคาร์บอนของการจัดกิจกรรมด้านการท่องเที่ยวและกีฬา ให้แก่ทุกภาคส่วนที่เกี่ยวข้อง
- ส่งเสริมศักยภาพในการแข่งขันของอุตสาหกรรมท่องเที่ยว ให้มีความสามารถในการนำเสนอการจัดกิจกรรมแบบ Carbon Neutral Event

”

ทุกภาคส่วนต้องบูรณาการทำงาน  
ร่วมกันเพื่อส่งเสริมให้มีการใช้  
ขนส่ง และ ยานพาหนะ  
ที่เป็นมิตรต่อสิ่งแวดล้อม



## ประเด็นการขับเคลื่อนสำคัญ

### 4. การประหยัดทรัพยากรและของเหลือทิ้ง

#### ทำไมเรื่องนี้จึงสำคัญ

ผู้ประกอบการภาคการท่องเที่ยวทั้ง 12 สาขา ล้วนมีการประกอบกิจกรรมการให้บริการที่ใช้พลังงานจำนวนมาก เช่นเดียวกับการสร้างขยะและน้ำเสีย ซึ่งมีส่วนสำคัญต่อการสร้างผลกระทบต่อสิ่งแวดล้อม

การลดการใช้ทรัพยากรน้ำ พลังงาน รวมไปถึงการลดของเหลือทิ้งในการประกอบธุรกิจด้านการท่องเที่ยว นอกจากจะเป็นการประหยัดทรัพยากรธรรมชาติ อนุรักษ์สิ่งแวดล้อมแล้วยังช่วยลดต้นทุน ในการดำเนินธุรกิจของผู้ประกอบการอีกด้วย

การจัดการขยะในพื้นที่แหล่งท่องเที่ยวถือเป็นอีกหนึ่งประเด็นความท้าทายและปัญหาของการท่องเที่ยวไทยเนื่องจากขยะจากการท่องเที่ยวเพิ่มขึ้นมากกว่า 500 ตันต่อปี แต่องค์การปกครองส่วนท้องถิ่นส่วนใหญ่ยังขาดอุปกรณ์และเครื่องมือจำเป็นที่เพียงพอ เพื่อช่วยในการบริหารจัดการได้อย่างทั่วถึง ผู้ประกอบการภาคการท่องเที่ยว จึงควรพัฒนาระบบการจัดการขยะและน้ำเสียจากชุมชนหรือแหล่งท่องเที่ยวให้มีมาตรฐาน ไม่มีการปล่อยของเสียลงสู่ทะเลหรือแหล่งน้ำชุมชน ตลอดจนสร้างประโยชน์จากขยะอินทรีย์ (ขยะอาหาร) เพื่อนำไปเพิ่มมูลค่าหรือนำไปใช้ประโยชน์ เป็นต้น

#### กรณีศึกษา : MICHELIN Green Star

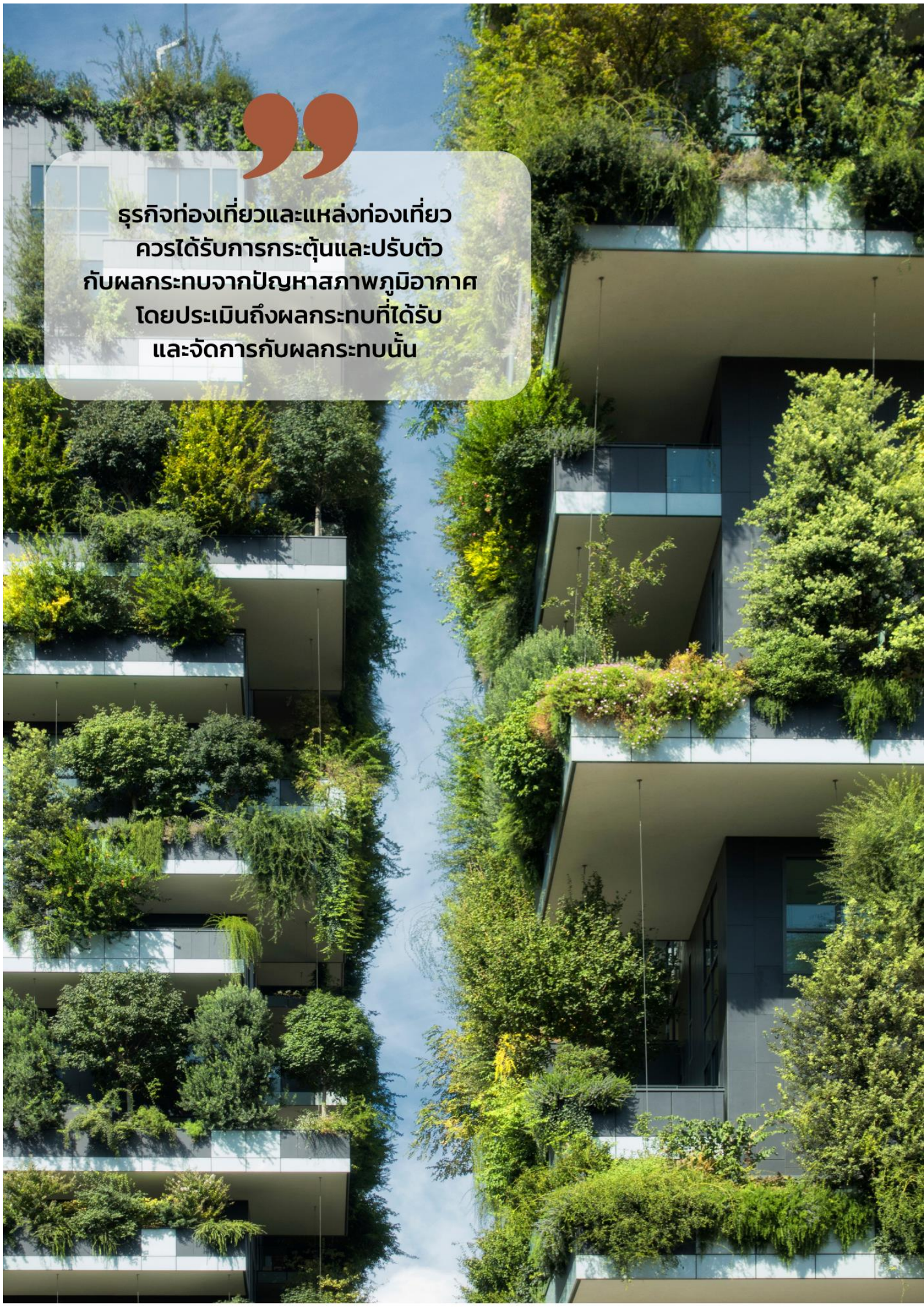
การท่องเที่ยวแห่งประเทศไทยได้ส่งเสริมการลดขยะอาหาร หรือ Zero Food Waste ในภาคการท่องเที่ยวโดยเพิ่มรางวัลดาวมิชลินรักษ์โลก หรือ MICHELIN Green Star เป็นสัญลักษณ์รูปดาวสีเขียว สำหรับการจัดทำคู่มือ “มิชลิน ไกด์ ไทยแลนด์” ถือเป็นรางวัลใหม่จาก มิชลิน ไกด์ ครั้งแรกในโลกที่เกิดขึ้นในประเทศไทย โดยมอบให้กับร้านอาหารที่ดำเนินกิจการและมีแนวปฏิบัติประจำวันด้านการประกอบอาหารที่เป็นมิตรต่อสิ่งแวดล้อมอย่างยั่งยืน อาทิ การรีไซเคิล การลดขยะอาหาร การจัดหาวัตถุดิบในท้องถิ่นและตามฤดูกาลด้วยความรับผิดชอบ

#### เราจะทำอะไรต่อไป

- สนับสนุนและส่งเสริมให้ผู้ประกอบการภาคการท่องเที่ยวตลอดห่วงโซ่ปรับตัวเข้าสู่การท่องเที่ยวที่ยั่งยืน ผ่านการลดการใช้น้ำ ลดการใช้พลังงานทั้งไฟฟ้าและน้ำมัน ลดการปลดปล่อยขยะ การนำเทคโนโลยีสมัยใหม่มาใช้เพื่อลดการใช้ทรัพยากรที่ไม่จำเป็น
- สร้างองค์ความรู้ให้แก่หน่วยงาน ผู้ประกอบการและนักท่องเที่ยวสอดแทรกผ่านกิจกรรมการท่องเที่ยวต่าง ๆ อย่างเหมาะสม
- สนับสนุนด้านการบริหารจัดการด้านสิ่งแวดล้อมอย่างเหมาะสมในแหล่งท่องเที่ยวและสถานประกอบการ



ธุรกิจท่องเที่ยวและแหล่งท่องเที่ยว  
ควรได้รับการกระตุ้นและปรับตัว  
กับผลกระทบจากปัญหาสภาพภูมิอากาศ  
โดยประเมินถึงผลกระทบที่ได้รับ  
และจัดการกับผลกระทบนั้น



## ประเด็นการขับเคลื่อนสำคัญ

### 5. การรับมือกับการเปลี่ยนแปลงสภาพภูมิอากาศ

#### ทำไมเรื่องนี้จึงสำคัญ

หลายพื้นที่ทั่วโลกกำลังเผชิญกับการเปลี่ยนแปลงสภาพภูมิอากาศที่สร้างความเสียหายแก่แหล่งท่องเที่ยวมากมาย ปัญหาการเปลี่ยนแปลงสภาพภูมิอากาศ (Climate Change) ที่ส่งผลกระทบต่อสังคม เศรษฐกิจ และสิ่งแวดล้อม เป็นประเด็นที่มีความสำคัญและรัฐบาลได้ให้ความสนใจและดำเนินงานร่วมกับนานาชาติ และจัดทำยุทธศาสตร์และนโยบายเพื่อรองรับการเปลี่ยนแปลงสภาพภูมิอากาศ

ประเทศไทยมีความเปราะบางในการได้รับผลกระทบจากการเปลี่ยนแปลงสภาพภูมิอากาศ ทั้งการที่อุณหภูมิสูงขึ้น น้ำท่วม น้ำแล้ง การกัดเซาะชายฝั่ง และภัยธรรมชาติต่าง ๆ โดยสำนักงานนโยบายและแผนทรัพยากรธรรมชาติและสิ่งแวดล้อม ได้มีการจัดทำแผนการปรับตัวต่อการเปลี่ยนแปลงสภาพภูมิอากาศแห่งชาติ เพื่อให้ภาคส่วนที่เกี่ยวข้อง รวมถึงภาคการท่องเที่ยวใช้เป็นแนวทางในการบูรณาการประเด็นการปรับตัวต่อผลกระทบจากการเปลี่ยนแปลงของสภาพภูมิอากาศเข้าสู่แผนของหน่วยงานที่เกี่ยวข้อง

**กรณีศึกษา :** การพัฒนาศักยภาพบุคลากรด้านการท่องเที่ยวเพื่อสร้างองค์ความรู้ด้านการเปลี่ยนแปลงสภาพภูมิอากาศ กรมการท่องเที่ยว ร่วมกับ สำนักงานนโยบายและแผนทรัพยากรธรรมชาติและสิ่งแวดล้อม (สผ.) และองค์การบริหารจัดการก๊าซเรือนกระจก ร่วมลงนามในบันทึกข้อตกลงความร่วมมือภายใต้การขยายผลองค์ความรู้ด้านการเปลี่ยนแปลงสภาพภูมิอากาศภาคการท่องเที่ยว เมื่อวันที่ 6 ส.ค. 2562 โดยมีการจัดเสวนาและบรรยายเกี่ยวกับการท่องเที่ยวกับเศรษฐศาสตร์การเปลี่ยนแปลงสภาพภูมิอากาศ เพื่อพัฒนาศักยภาพบุคลากรที่เกี่ยวข้อง และเพิ่มขีดความสามารถในการ

ดำเนินงานด้านการเปลี่ยนแปลงสภาพภูมิอากาศในภาคการท่องเที่ยว

#### เราจะทำอะไรต่อไป

- พัฒนากลไกและการขับเคลื่อนตามแผนการปรับตัวต่อการเปลี่ยนแปลงสภาพภูมิอากาศแห่งชาติ ในประเด็นด้านการท่องเที่ยว
- สนับสนุนการสร้างและเผยแพร่องค์ความรู้ด้านการจัดการความเสี่ยงและลดผลกระทบจากภัยพิบัติและการเปลี่ยนแปลงสภาพภูมิอากาศ
- สนับสนุนการสร้างเครือข่ายเฝ้าระวังและแจ้งเตือนภัยด้านการท่องเที่ยวในการรับมือต่อการเปลี่ยนแปลงสภาพภูมิอากาศ
- สร้างความตระหนักและเสริมสร้างองค์ความรู้ของผู้ประกอบการในอุตสาหกรรมท่องเที่ยวในการรับมือกับความเสียหายจากการเปลี่ยนแปลงสภาพภูมิอากาศ
- ริเริ่มจัดทำโครงการพัฒนาระบบสารสนเทศเพื่อจัดการองค์ความรู้ด้านการท่องเที่ยวอย่างยั่งยืน
- สนับสนุนเทคโนโลยีเพื่อเพิ่มค่า Green GDP ในภาคการท่องเที่ยวของประเทศและสนับสนุนฐานข้อมูลและส่งเสริมเทคโนโลยีเพื่อบริการแหล่งท่องเที่ยว

## การขับเคลื่อนตามแนวทาง

กระทรวงการท่องเที่ยวและกีฬาจะดำเนินการตามแนวทางที่กำหนดให้เกิดผลสัมฤทธิ์ โดยจะทำงานเชิงบูรณาการร่วมกับหน่วยงานและภาคีเครือข่าย เพื่อการปลูกฝังจิตสำนึกและยกระดับความสามารถในการบริหารจัดการการท่องเที่ยวให้กับบุคลากรในภาคการท่องเที่ยว ตลอดจนการพัฒนามาตรฐาน กลไกการรับรองมาตรฐาน รวมถึงการรณรงค์ส่งเสริมให้หน่วยงานต่าง ๆ มีขีดความสามารถในการปรับตัวเพื่อนำไปสู่การขับเคลื่อนการท่องเที่ยวสีเขียวภายใต้โมเดลเศรษฐกิจ BCG อันประกอบไปด้วย สะอาด สะดวก ปลอดภัย เป็นธรรม และเป็นมิตรกับสิ่งแวดล้อม แนวทางดังกล่าวสอดคล้องกับหลักจรรยาบรรณการท่องเที่ยวโลก (The Global Code of Ethics for Tourism) โดยมีความมุ่งหมายเพื่อให้ภาคการท่องเที่ยวมีบทบาทนำในการขับเคลื่อนการพัฒนาประเทศด้วยโมเดลเศรษฐกิจ BCG และเพื่อสร้างความมั่นใจว่าประเทศไทยได้ประโยชน์จากการท่องเที่ยวที่ยั่งยืนทั้งด้านเศรษฐกิจ สังคม และสิ่งแวดล้อม

กระทรวงการท่องเที่ยวและกีฬา มีแผนงาน โครงการสำคัญที่จะดำเนินการเพื่อขับเคลื่อนการท่องเที่ยวสีเขียวภายใต้โมเดลเศรษฐกิจ BCG ดังนี้

### กลุ่มโครงการขับเคลื่อนเศรษฐกิจชีวภาพ (Bio economy)

#### 1. การศึกษาออกแบบการพัฒนาแหล่งท่องเที่ยวในเขตพัฒนาการท่องเที่ยว

การศึกษาออกแบบเพื่อพัฒนาแหล่งท่องเที่ยวอย่างน้ำพุและพื้นที่เชื่อมโยงต.บางสวรรค์ อ.พระแสงจ.สุราษฎร์ธานี และ การจัดทำแผนพัฒนาแหล่งท่องเที่ยวควนคานหลาว จ.สงขลา

#### 2. การส่งเสริมและพัฒนาศักยภาพเพื่อยกระดับชุมชนเพื่อเข้าสู่มาตรฐาน

ส่งเสริมและพัฒนาต้นแบบโฮมสเตย์ที่เป็นมิตรกับสิ่งแวดล้อม (Eco Friendly Homestay) และการส่งเสริมและพัฒนาต้นแบบโฮมสเตย์ที่มีการจัดการและให้บริการที่เน้นด้านสุขภาพ (Healthy Homestay)

#### 3. การจัดทำแผน Sand Dune ชุมพร

จัดทำแผนพัฒนาเนินทรายงาม (Sand Dune) ต.ปากคลอง อ.ปะทิว จ.ชุมพร ให้เป็นแหล่งท่องเที่ยวเชิงนิเวศ ตาม



เส้นทางท่องเที่ยว Scenic Route ซึ่งมีเป้าหมายสร้างรายได้จากการท่องเที่ยวเพิ่มขึ้น กระจายรายได้สู่ชุมชนและท้องถิ่น เพิ่มขีดความสามารถในการแข่งขัน และบริหารจัดการด้านสิ่งแวดล้อมและการใช้สอยที่ดินอย่างมีประสิทธิภาพ

#### 4. กิจกรรมการส่งเสริมให้ใช้วัสดุและอุปกรณ์ที่ทำจากวัสดุธรรมชาติในการจัดการแข่งขันกีฬา

การส่งเสริมให้ผู้จัดการแข่งขันกีฬาทั้งในภาครัฐและเอกชนใช้วัสดุและอุปกรณ์สำหรับการแข่งขันที่ทำจากวัสดุธรรมชาติหรือวัสดุรีไซเคิลเพื่อเป็นการสนับสนุนผู้ประกอบการสินค้าที่ดำเนินการตามโมเดลเศรษฐกิจ BCG พร้อมทั้งส่งเสริมการลดขยะด้วยการรีไซเคิล

#### 5. โครงการพัฒนาการท่องเที่ยวอารยธรรมอีสานใต้โดยใช้ฐานเศรษฐกิจชีวภาพ

สร้างเส้นทางท่องเที่ยว Bio Economy ในเขตพัฒนาการท่องเที่ยวอารยธรรมอีสานใต้ พร้อมทั้งพัฒนาศักยภาพบุคลากรในชุมชนท่องเที่ยวเขตพัฒนาการท่องเที่ยวอารยธรรมอีสานใต้เกี่ยวกับการใช้สมุนไพรที่พบในชุมชน และพัฒนาของฝากของที่ระลึกจากทรัพยากรทางชีวภาพของชุมชนท่องเที่ยวในเขตพัฒนาการท่องเที่ยวอารยธรรมอีสานใต้

### กลุ่มโครงการขับเคลื่อนเศรษฐกิจหมุนเวียน (Circular economy)

#### 6. ธรรมนูญการท่องเที่ยว

การจัดทำข้อตกลงร่วมกันเพื่อส่งเสริมการเป็นเจ้าบ้านที่ดี สร้างความเป็นธรรมในการใช้ทรัพยากรร่วมกันส่งเสริมให้

ผู้ประกอบการให้มีความซื่อสัตย์ สุจริต เป็นธรรม และคำนึงถึงประโยชน์โดยรวม และกระจายรายได้จากการท่องเที่ยวอย่างทั่วถึง เป็นธรรมโดยยังคงรักษาไว้ซึ่งทรัพยากรธรรมชาติโดยรวม

#### 7. การยกระดับเมืองท่องเที่ยวสะอาด

ส่งเสริมให้นักท่องเที่ยวและผู้ประกอบการด้านการท่องเที่ยวให้มีความรู้ ตระหนักถึงความสะอาดและสิ่งแวดล้อมเพื่อยกระดับ เมืองท่องเที่ยว สถานประกอบการ และในแหล่งท่องเที่ยวให้มีความสะอาด

#### 8. การลดของเสียจากการให้บริการอาหารของผู้ประกอบการด้านการท่องเที่ยว (Zero Food waste)

พัฒนาธุรกิจต้นแบบที่สามารถจัดการขยะอาหาร (food waste) โดยการให้ความรู้และส่งเสริมผู้ประกอบการให้มีแนวทางการบริหารจัดการขยะอาหารอย่างเหมาะสมเพื่อลดปริมาณขยะอาหารและบรรจุภัณฑ์จากการท่องเที่ยว

#### 9. โครงการพัฒนานวัตกรรมส่งเสริมการออกกำลังกายและเล่นกีฬาของประชาชนที่มีการรณรงค์ด้านสิ่งแวดล้อม

สร้างแรงจูงใจและกระแสการตื่นตัวเรื่องการออกกำลังกายด้วยสื่อที่เหมาะสมพร้อมทั้งเชื่อมโยงการพัฒนาสุขภาพกับระบบข้อมูลการออกกำลังกายด้วยการจัดทำ application อำนวยความสะดวก จัดกิจกรรมประชาสัมพันธ์สร้างการรับรู้ของประชาชน ทุกกิจกรรมมีการรณรงค์เรื่องขยะและวัสดุเป็นมิตรกับสิ่งแวดล้อม จับมือหุ้นส่วนทั้งภาครัฐและเอกชนในการสนับสนุนสิทธิประโยชน์ให้กับประชาชน เช่น การลดหย่อนภาษี

10. กิจกรรมการลดใช้ทรัพยากรจากการจัดการแข่งขันกีฬา กิจกรรมการคัดแยกขยะในช่วงการแข่งขันอย่างเป็นรูปธรรม เพื่อนำกลับไปใหม่หรือนำไปใช้ประโยชน์อย่างเหมาะสมเพื่อลดปริมาณขยะจากการดำเนินงาน

#### 11. โครงการ Clean Run

การส่งเสริมการแข่งขันกีฬาที่เป็นมิตรต่อสิ่งแวดล้อมผ่านมาตรการต่าง ๆ อาทิ จัดประกวดแนวคิดในการจัดการขยะในงานกีฬา การสอดแทรกการให้ความรู้เพื่อสร้างความตระหนักในการลดขยะต่อชุมชนและผู้ร่วมกิจกรรม และปรับแก้ประกาศของกระทรวงเรื่องแนวทางการปฏิบัติการจัดกิจกรรมวิ่งตามภูมิภาคหรือมาตรฐานของสมาคมกรีฑาแห่ง

ประเทศไทย ให้มีหลักเกณฑ์เรื่องความสะอาด รวมทั้งมีการกำหนด TOR ให้ผู้รับจ้างจัดงานมีแนวทางปฏิบัติด้านการจัดการขยะและการดูแลความสะอาดในงานแข่งขันกีฬา

#### 12. โครงการส่งเสริมและพัฒนาศักยภาพเพื่อยกระดับชุมชนเพื่อเข้าสู่มาตรฐาน

การพัฒนาศักยภาพชุมชนเพื่อเข้าสู่มาตรฐานการท่องเที่ยว โดยจัดอบรมเพื่อพัฒนาศักยภาพชุมชนเพื่อเข้าสู่มาตรฐานการท่องเที่ยว และการส่งเสริมชุมชนท่องเที่ยวรูปแบบ Smart Tourism นอกจากนี้ ยังมีการพัฒนาศักยภาพชุมชนและโฮมสเตย์ผ่าน "บ้านสวยด้วยอัตลักษณ์" เพื่อให้ชุมชนโฮมสเตย์ ที่ได้รับการรับรองมาตรฐานโฮมสเตย์ไทยให้มีจุดขายสร้างมูลค่าเพิ่ม และมีความน่าสนใจมากยิ่งขึ้น ผ่านการออกแบบตกแต่งบ้านพักโฮมสเตย์ให้สะท้อนอัตลักษณ์ของชุมชน

#### กลุ่มโครงการขับเคลื่อนเศรษฐกิจสีเขียว (Green economy)

13. โครงการ มาตรการท่องเที่ยวที่เป็นมิตรกับสิ่งแวดล้อมและความปลอดภัยด้านสุขอนามัย (Amazing Thailand Eco Safety & Health Administration : Eco + SHA) ต่อยอดมาตรฐาน SHA เพื่อส่งเสริมให้ผู้ประกอบการมีการบริหารจัดการที่เป็นมิตรกับสิ่งแวดล้อมมากขึ้น โดยเพิ่มมาตรฐานด้านสิ่งแวดล้อม ได้แก่ การจัดการน้ำ การจัดการพลังงาน การจัดการน้ำเสีย การจัดการขยะ การมีส่วนร่วมกับท้องถิ่นและชุมชน รวมถึงการใช้ผลิตภัณฑ์ที่เป็นมิตรกับสิ่งแวดล้อม

#### 14. การตรวจประเมินและรับรองมาตรฐานการท่องเที่ยวอาเซียน

ตรวจประเมินและรับรองมาตรฐานให้แก่สถานประกอบการด้านการท่องเที่ยวทั่วประเทศตามมาตรฐานสำหรับประเทศอาเซียน (ASEAN Standard) อาทิ มาตรฐานโรงแรมสีเขียว มาตรฐานโฮมสเตย์อาเซียน มาตรฐานสปาของอาเซียน มาตรฐานการท่องเที่ยวโดยชุมชนของอาเซียนมาตรฐานห้องน้ำสาธารณะอาเซียน และ มาตรฐานเมืองท่องเที่ยวสะอาดของอาเซียน

### 15. การส่งเสริมและพัฒนาผู้ประกอบการท่องเที่ยวและบริการสู่มาตรฐานการท่องเที่ยวปลอดภัยด้านสุขอนามัยและรักษาสีสิ่งแวดล้อม (ECOSHANG)

พัฒนาผู้ประกอบการท่องเที่ยวและบริการเป็นพื้นที่ต้นแบบตามมาตรฐานการท่องเที่ยวปลอดภัยด้านสุขอนามัยและรักษาสีสิ่งแวดล้อม

### 16. การส่งเสริมการประเมินและรับรองมาตรฐานแหล่งท่องเที่ยว

ตรวจประเมินและรับรองมาตรฐานคุณภาพแหล่งท่องเที่ยวและการพัฒนาและปรับปรุงมาตรฐานแหล่งท่องเที่ยว (Agro tourism)

### 17. การส่งเสริมและพัฒนาศักยภาพเพื่อยกระดับชุมชนเพื่อเข้าสู่มาตรฐาน

การประเมินเพื่อจัดลำดับศักยภาพการพัฒนาแหล่งท่องเที่ยวโดยชุมชน พร้อมออกแบบการพัฒนาแหล่งท่องเที่ยวชุมชน Community design ปรับปรุงมาตรฐานการท่องเที่ยวโดยชุมชน (CBT) การตรวจประเมินและรับรองมาตรฐานการท่องเที่ยวโดยชุมชน และการจัดอบรมให้ความรู้แก่ชุมชนและผู้ประกอบการด้านการท่องเที่ยวและพัฒนาคุณภาพของแหล่งท่องเที่ยวเพื่อเข้าสู่มาตรฐาน

### 18. การส่งเสริมศักยภาพการบริหารจัดการและสร้างเครือข่ายการพัฒนาแหล่งท่องเที่ยวสู่ความยั่งยืน

จัดทำหลักสูตรอบรมด้านการบริหารจัดการแหล่งท่องเที่ยวอย่างยั่งยืน (online) เพื่อส่งเสริมศักยภาพการบริหารจัดการและสร้างเครือข่ายการพัฒนาแหล่งท่องเที่ยวสู่ความยั่งยืน (ระดับภูมิภาค) พร้อมทั้งจัดทำข้อมูลชุดองค์ความรู้เกี่ยวกับการพัฒนาแหล่งท่องเที่ยว จัดอบรมส่งเสริมศักยภาพการบริหารจัดการและสร้างเครือข่ายการพัฒนาแหล่งท่องเที่ยวสู่ความยั่งยืนในพื้นที่ต้นแบบ

### 19. การส่งเสริมและพัฒนาศักยภาพเพื่อยกระดับผู้ประกอบการเพื่อเข้าสู่มาตรฐาน

การพัฒนาศักยภาพผู้ประกอบการด้านบริการท่องเที่ยว (ท่องเที่ยวสีเขียว : Clean Safe Fair Tourism) รองรับการท่องเที่ยววิถีใหม่ (New normal) มุ่งเน้นการบริการที่สะอาดปลอดภัย เป็นธรรม และการเป็นเจ้าบ้านที่ดี ไม่เอาर्डเอาเปรียบนักท่องเที่ยว

### 20. โครงการกีฬาสีขาว

ดำเนินกิจกรรมการจัดการแข่งขันกีฬาโดยคำนึงถึงผลกระทบต่อสภาพแวดล้อม และเกิดการหมุนเวียนเศรษฐกิจชุมชนผ่านกิจกรรมกีฬา โดยการลดใช้ทรัพยากรจากการจัดการแข่งขันกีฬา การส่งเสริมให้ใช้วัสดุและอุปกรณ์ที่ทำจากวัสดุธรรมชาติในการจัดการแข่งขัน การคัดแยกขยะในช่วงการแข่งขันอย่างเป็นทางการและเป็นรูปธรรม และ การส่งเสริมสินค้าจากชุมชนที่ไม่ส่งผลกระทบต่อสิ่งแวดล้อมเข้าร่วมในกิจกรรมกีฬา

### 21. โครงการสายตรวจจักรยานและเดินเท้า

การจัดให้เจ้าหน้าที่ตำรวจท่องเที่ยวออกตรวจตราความปลอดภัยตลอดจนอำนวยความสะดวกนักท่องเที่ยวโดยใช้จักรยานหรือการเดินเท้าเพื่อลดก๊าซพิษจากเครื่องยนต์และเข้าถึงประชาชนและพื้นที่เพิ่มมากขึ้น

### 22. การท่องเที่ยวยั่งยืนในพื้นที่พิเศษเป้าหมาย

ขับเคลื่อนการท่องเที่ยวยั่งยืนในพื้นที่พิเศษเป้าหมาย โดยมี การดำเนินกิจกรรมต่าง ๆ อาทิ การจัดเก็บขยะ การจัดการพื้นที่ฟูสภาพแวดล้อม การจัดทำรายการสินทรัพย์และสิ่งดึงดูดใจด้านการท่องเที่ยว การส่งเสริมช่องทางการตลาดผลิตภัณฑ์และบริการชุมชน การส่งเสริมให้สถานประกอบการที่พักเข้าร่วมโครงการโรงแรมที่เป็นมิตรกับสิ่งแวดล้อม การรณรงค์อาหารสะอาด รสชาติอร่อย การออกประกาศห้ามนักท่องเที่ยวนำภาชนะโฟมเข้าไปยังบริเวณอุทยาน และการห้ามมิให้มีพาหนะที่ใช้น้ำมันเข้าไปท่องเที่ยวในเขต โดยเน้นให้ใช้พาหนะพลังงานไฟฟ้า เป็นต้น

### 23. โครงการพัฒนาแหล่งท่องเที่ยวโดยชุมชนอยู่ดีมีสุข (Happy CBT)

พัฒนากิจกรรมการท่องเที่ยวโดยชุมชน เชิงสร้างสรรค์ เชิงอาหาร เชิงสุขภาพกาย และ เชิงสุขภาพใจ สำหรับตลาดคุณภาพ ได้แก่ สินค้าผลิตภัณฑ์อาหารท้องถิ่นที่ได้รับการเพิ่มมูลค่า การยกระดับให้ได้มาตรฐานด้านสุขอนามัย ความปลอดภัย การจัดการสิ่งแวดล้อม และการบริการ การบริหารจัดการผ่านระบบเทคโนโลยี การสร้างการรับรู้ในกลุ่มนักท่องเที่ยวคุณภาพ เพื่อเพิ่มรายได้ด้านการท่องเที่ยวอย่างยั่งยืนในพื้นที่เป้าหมายจำนวน 30 ชุมชน



ตารางความสอดคล้องของโครงการสำคัญเพื่อขับเคลื่อนการท่องเที่ยวสีเขียวภายใต้โมเดลเศรษฐกิจ BCG

	ชื่อโครงการ/กิจกรรม	หน่วยงาน	B	C	G
1	การศึกษาออกแบบเพื่อพัฒนาแหล่งท่องเที่ยวอ่างน้ำผุดและพื้นที่เชื่อมโยง ต.บางสวรรค์ อ.พระแสงจ.สุราษฎร์ธานี	กทท.			
2	การส่งเสริมและพัฒนาศักยภาพเพื่อยกระดับชุมชนเพื่อเข้าสู่มาตรฐาน (Eco Friendly Homestay และ Healthy Homestay)	กทท.			
3	โครงการจัดทำแผน Sand Dune ชุมพร	กทท.			
4	กิจกรรมการส่งเสริมให้ใช้วัสดุและอุปกรณ์ที่ทำจากวัสดุธรรมชาติในการจัดการแข่งขัน	กกท.			
5	โครงการพัฒนาการท่องเที่ยวอารยธรรมอีสานใต้โดยใช้ฐานเศรษฐกิจชีวภาพ	อพท.			
6	ธรรมนูญการท่องเที่ยว	กทท.			
7	การยกระดับเมืองท่องเที่ยวสะอาด	กทท.			
8	การลดของเสียจากการให้บริการอาหารของผู้ประกอบการด้านการท่องเที่ยว (Zero Food waste)	กทท.			
9	โครงการส่งเสริมและพัฒนาศักยภาพเพื่อยกระดับชุมชนเพื่อเข้าสู่มาตรฐาน	กทท.			
10	โครงการพัฒนานวัตกรรมส่งเสริมการออกกำลังกายและเล่นกีฬาของประชาชนที่มีการรณรงค์ด้านสิ่งแวดล้อม	กพล.			
11	กิจกรรมการลดใช้ทรัพยากรจากการจัดการแข่งขันกีฬา	กกท.			
12	โครงการ Clean Run	กกท.			
13	โครงการ มาตรการท่องเที่ยวที่เป็นมิตรกับสิ่งแวดล้อม และความปลอดภัยด้านสุขอนามัย (Amazing Thailand Eco Safety & Health Administration : Eco + SHA)	ททท.			
14	โครงการตรวจประเมินและรับรองมาตรฐานการท่องเที่ยวอาเซียน	กทท.			
15	โครงการส่งเสริมและพัฒนาผู้ประกอบการท่องเที่ยวและบริการสู่มาตรฐานการท่องเที่ยวปลอดภัยด้านสุขอนามัยและรักษ์สิ่งแวดล้อม (ECOSHANG)	กทท.			
16	โครงการส่งเสริมการประเมินและรับรองมาตรฐานแหล่งท่องเที่ยว	กทท.			
17	โครงการพัฒนาศักยภาพผู้ประกอบการด้านบริการท่องเที่ยว (ท่องเที่ยวสีเขียว : Clean Safe Fair Tourism)	กทท.			
18	การส่งเสริมและพัฒนาศักยภาพเพื่อยกระดับชุมชนเพื่อเข้าสู่มาตรฐาน	อพท.			

19	การส่งเสริมศักยภาพการบริหารจัดการและสร้างเครือข่ายการพัฒนาแหล่งท่องเที่ยวสู่ความยั่งยืน	กทท.		
20	โครงการกีฬาสีขาว	กทท.		
21	โครงการสายตรวจจักรยานและเดินเท้า	บช.ทท.		
22	โครงการท่องเที่ยวยั่งยืนในพื้นที่พิเศษเป้าหมาย	อพท.		
23	โครงการพัฒนาแหล่งท่องเที่ยวโดยชุมชนอยู่ดีมีสุข (Happy CBT)	อพท.		



**กระทรวงการท่องเที่ยวและกีฬา  
จะมุ่งมั่นส่งเสริม และ  
พัฒนาแนวปฏิบัติ  
เพื่อการท่องเที่ยวที่ดีขึ้นกว่าเดิม  
(REGENERATIVE TOURISM)**



## ตัวชี้วัด

แผนกลยุทธ์เพื่อการขับเคลื่อนการท่องเที่ยวสีเขียวภายใต้โมเดลเศรษฐกิจ BCG พ.ศ. 2564 - 2565 โดยหน่วยงานภายใต้กระทรวงการท่องเที่ยวและกีฬา

ประเด็นขับเคลื่อนสำคัญ	เป้าประสงค์	กลยุทธ์สำคัญ	ตัวชี้วัด	กิจกรรมสำคัญ
การสร้างความร่วมมือเพื่อ	เกิดผลลัพธ์ที่เป็นรูปธรรมใน	ส่งเสริมให้หน่วยงานราชการขับเคลื่อน	มีการติดตามความสำเร็จของ	- รายงานผลการติดตามการขับเคลื่อนตามแผนกลยุทธ์
การขับเคลื่อน	การขับเคลื่อน	การทำงานโดยคำนึงถึง	โครงการขับเคลื่อน	
การท่องเที่ยวสีเขียว	การท่องเที่ยวสีเขียว	ความยั่งยืนอย่างเต็ม	ตามแผนกลยุทธ์	
ภายใต้โมเดลเศรษฐกิจ BCG	ภายใต้โมเดลเศรษฐกิจ BCG	ประสิทธิภาพ		
อย่างเป็นรูปธรรม	BCG อย่างเป็นรูปธรรม	ปรับปรุงเงื่อนไข	จำนวนแผนงาน/	- การศึกษาและพิจารณาเสนอแนวทางการจัดสรรงบประมาณที่ให้ความสำคัญกับการท่องเที่ยวที่ยั่งยืน
		การบริหารจัดการ	โครงการที่ผ่านเกณฑ์	- การจัดทำแนวทางปฏิบัติและเกณฑ์พิจารณาสำหรับแผนงาน/โครงการตามแนวท่องเที่ยวที่ยั่งยืน
		งบประมาณโดยให้ความสำคัญกับ	ตามแนวท่องเที่ยว	
		การท่องเที่ยวที่ยั่งยืน	ยั่งยืน	
		ส่วนราชการและเอกชน	มีการสื่อสารแสดง	- แลกเปลี่ยนแสดงเจตนารมณ์เพื่อ
		ภายในอุตสาหกรรม	เจตนารมณ์	การขับเคลื่อนการท่องเที่ยวสีเขียวภายใต้โมเดล
		ท่องเที่ยวที่มีการกระชับ	เจตนารมณ์เพื่อ	เศรษฐกิจ BCG (A Manifesto for Future
		ความร่วมมือกัน	การขับเคลื่อนการ	Tourism ; Why We Need ' Clean Tourism to
			ท่องเที่ยวสีเขียวภายใต้	BCG in Action ')
			โมเดลเศรษฐกิจ BCG	
การพัฒนาแหล่งท่องเที่ยวและ	ดึงดูดนักท่องเที่ยวและ	สร้างอุปสงค์ต่อ	ธุรกิจท่องเที่ยวที่เป็น	- เพิ่มหมวดแหล่งท่องเที่ยวที่ยั่งยืนในเว็บไซต์แนะนำ
ผลิตภัณฑ์ทาง	กระตุ้นการใช้จ่ายด้วย	การท่องเที่ยวที่ยั่งยืนใน	มิตรต่อสิ่งแวดล้อม	แหล่งท่องเที่ยวของกระทรวงและหน่วยงานเครือข่าย
การท่องเที่ยวเพื่อ	สินค้าและบริการที่	กลุ่มนักท่องเที่ยว	ปรากฏบนสื่อส่งเสริม	เช่น <a href="http://www.thailandtourismdirectory.go.th">www.thailandtourismdirectory.go.th</a>
ตอบสนองกระแส	คำนึงถึงความ		การขายในการ	- ส่งเสริมให้เกิดการรับรู้แหล่งท่องเที่ยว/ที่พักกลุ่ม
นิยามการท่องเที่ยว	รับผิดชอบต่อสังคม		ท่องเที่ยวมากขึ้น	ท่องเที่ยวที่ยั่งยืน
ยั่งยืน	และสิ่งแวดล้อม			- ผลักดันการส่งเสริมการท่องเที่ยวแบบ Responsible Tourism
		เพิ่มความรู้และทักษะใน	มีการเผยแพร่และ	การเผยแพร่และรวบรวมองค์ความรู้ด้านท่องเที่ยว
		การปฏิบัติที่เป็นมิตรต่อ	รวบรวมองค์ความรู้	ยั่งยืนในหน่วยงานกระทรวงการท่องเที่ยวและกีฬาเพื่อ
		สิ่งแวดล้อมในบุคลากร	ด้านท่องเที่ยวที่ยั่งยืน	ยกระดับไปสู่ระบบการจัดการองค์ความรู้ด้านความ
		การท่องเที่ยว		ยั่งยืน
		พัฒนาแหล่งท่องเที่ยว	ความสำเร็จของ	- โครงการศึกษาออกแบบเพื่อพัฒนาแหล่ง
		และผลิตภัณฑ์ทาง	โครงการด้านการ	ท่องเที่ยวอย่างน้ำผุดและพื้นที่เชื่อมโยงต.บางสวรรค์
		การท่องเที่ยวภายใต้	พัฒนาแหล่งท่องเที่ยว	อ.พระแสง จ.สุราษฎร์ธานี
		โมเดลเศรษฐกิจ BCG	และผลิตภัณฑ์ทาง	- โครงการการจัดทำแผนพัฒนาแหล่งท่องเที่ยว
			การท่องเที่ยวภายใต้	ควนคานหลาว จ.สงขลา
			โมเดลเศรษฐกิจ BCG	- โครงการจัดทำแผน Sand Dune ชุมพร
				- โครงการพัฒนาการท่องเที่ยวอารยธรรมอีสานใต้โดยใช้
				ฐานเศรษฐกิจชีวภาพ
				- โครงการธรรมนูญการท่องเที่ยว
				- โครงการจัดทำหลักสูตรและจัดอบรมด้านการบริหารจัดการแหล่งท่องเที่ยวอย่างยั่งยืน (online)

ประเด็น ขับเคลื่อนสำคัญ	เป้าประสงค์	กลยุทธ์สำคัญ	ตัวชี้วัด	กิจกรรมสำคัญ
				<ul style="list-style-type: none"> <li>- โครงการจัดอบรมส่งเสริมศักยภาพการบริหารจัดการและสร้างเครือข่ายการพัฒนาแหล่งท่องเที่ยวสู่ความยั่งยืน (ระดับภูมิภาค)</li> <li>- โครงการจัดทำข้อมูลชุดองค์ความรู้เกี่ยวกับการพัฒนาแหล่งท่องเที่ยว</li> <li>- โครงการจัดอบรมส่งเสริมศักยภาพการบริหารจัดการและสร้างเครือข่ายการพัฒนาแหล่งท่องเที่ยวสู่ความยั่งยืนในพื้นที่ต้นแบบ- โครงการท่องเที่ยวยั่งยืนในพื้นที่พิเศษเป้าหมาย</li> <li>- โครงการพัฒนาแหล่งท่องเที่ยวโดยชุมชนอยู่ดีมีสุข (Happy CBT)</li> </ul>
เพิ่มขีดความสามารถ ทางการแข่งขันของ ผู้ประกอบการตามแนว ทางการท่องเที่ยวยั่งยืน	ส่งเสริมและพัฒนา ผู้ประกอบการท่องเที่ยว และแหล่งท่องเที่ยวเข้า สู่การรับรอง มาตรฐานสากลเพิ่ม มากขึ้น	จำนวนผู้ประกอบการ และแหล่งท่องเที่ยวที่ เข้าสู่การรับรอง มาตรฐานสากลเพิ่ม มากขึ้น		<ul style="list-style-type: none"> <li>- โครงการ มาตรการท่องเที่ยวที่เป็นมิตรกับสิ่งแวดล้อมและความปลอดภัยด้านสุขอนามัย (Amazing Thailand Eco Safety &amp; Health Administration: Eco + SHA)</li> <li>- โครงการส่งเสริมและพัฒนาผู้ประกอบการท่องเที่ยวและบริการสู่มาตรฐานการท่องเที่ยวปลอดภัยด้านสุขอนามัยและรักษ์สิ่งแวดล้อม (ECOSHANG)</li> <li>- โครงการตรวจประเมินและรับรองมาตรฐานการท่องเที่ยวอาเซียน</li> <li>- โครงการตรวจประเมินและรับรองมาตรฐานคุณภาพแหล่งท่องเที่ยว</li> <li>- โครงการพัฒนาและปรับปรุงมาตรฐานแหล่งท่องเที่ยว (Agro tourism)</li> <li>- โครงการส่งเสริมและพัฒนาต้นแบบโฮมสเตย์ที่เป็นมิตรกับสิ่งแวดล้อม (EcoFriendly Homestay)</li> <li>- โครงการส่งเสริมและพัฒนาต้นแบบโฮมสเตย์ที่มีการจัดการและให้บริการที่เน้นด้านสุขภาพ (Healthy Homestay)</li> <li>- โครงการการพัฒนาศักยภาพชุมชนเพื่อเข้าสู่มาตรฐานการท่องเที่ยว</li> <li>- โครงการส่งเสริมชุมชนท่องเที่ยวรูปแบบ Smart Tourism</li> <li>- โครงการการพัฒนาศักยภาพชุมชนและโฮมสเตย์ผ่าน "บ้านสวยด้วยอัตลักษณ์"</li> <li>- โครงการประเมินเพื่อจัดลำดับศักยภาพการพัฒนาแหล่งท่องเที่ยวโดยชุมชน</li> <li>- โครงการออกแบบการพัฒนาแหล่งท่องเที่ยวชุมชน Community design</li> <li>- โครงการปรับปรุงมาตรฐานการท่องเที่ยวโดยชุมชน (CBT)</li> <li>- โครงการการตรวจประเมินและรับรองมาตรฐานการท่องเที่ยวโดยชุมชน</li> </ul>

ประเด็น ขับเคลื่อนสำคัญ	เป้าประสงค์	กลยุทธ์สำคัญ	ตัวชี้วัด	กิจกรรมสำคัญ
				-โครงการจัดอบรมให้ความรู้แก่ชุมชนและผู้ประกอบการด้านการท่องเที่ยวและพัฒนาศักยภาพของแหล่งท่องเที่ยวเพื่อเข้าสู่มาตรฐาน -โครงการการพัฒนาศักยภาพผู้ประกอบการด้านบริการท่องเที่ยว (ท่องเที่ยวสีเขียว : Clean Safe Fair Tourism)
การลดคาร์บอน ฟุตพริ้นท์ที่เกิด จากการท่องเที่ยว	ภาคการท่องเที่ยวมี การปรับตัวเพื่อลด การปล่อยก๊าซคาร์บอน ไดออกไซด์ด้วยโมเดล เศรษฐกิจ BCG	ส่งเสริมความตระหนักรู้ เกี่ยวกับคาร์บอน ฟุตพริ้นท์ ในภาคการท่องเที่ยว	จำนวนผู้ประกอบการ การท่องเที่ยวมีการใช้ เครื่องมือช่วยคำนวณ ค่าการปล่อยก๊าซ เรือนกระจกเพิ่มมากขึ้น	- การจัดทำและแจกจ่ายชุดเครื่องมือช่วยคำนวณ ค่าการปล่อยก๊าซเรือนกระจก - บูรณาการงานร่วมกับกระทรวงคมนาคมเพื่อ สนับสนุนการลดก๊าซเรือนกระจกในกลุ่ม ผู้ประกอบการขนส่ง - โครงการสายตรวจจักรยานและเดินเท้า
การลดการใช้ ทรัพยากร และของเหลือทิ้ง	ลดการใช้ทรัพยากรและ ของเหลือทิ้งจาก กิจกรรมการท่องเที่ยว และกีฬา	ส่งเสริมการลด การใช้ทรัพยากรและ ของเหลือทิ้งผ่าน กิจกรรมการท่องเที่ยว และกีฬา	จำนวนโครงการ ส่งเสริมการลด การใช้ทรัพยากรและ ของเหลือทิ้งจาก กิจกรรมการท่องเที่ยว และกีฬาเพิ่มขึ้น	- กิจกรรมการส่งเสริมให้ใช้วัสดุและอุปกรณ์ที่ทำจาก วัสดุธรรมชาติในการจัดการแข่งขัน - โครงการเมืองท่องเที่ยวสะอาด - โครงการลดของเสียจากการให้บริการอาหารของ ผู้ประกอบการด้านการท่องเที่ยว (Zero Food waste) - กิจกรรมการลดใช้ทรัพยากรจากการจัดการแข่งขัน กีฬา - โครงการ Clean Run - โครงการพัฒนานวัตกรรมส่งเสริมการออกกำลังกาย และเล่นกีฬาของประชาชนที่มีการณรงค์ด้าน สิ่งแวดล้อม - โครงการกีฬาสีเขียว
การรับมือกับ การเปลี่ยนแปลง สภาพภูมิอากาศ	ช่วยเหลืออุตสาหกรรม การท่องเที่ยวเพื่อ ปรับตัวกับปัญหา การเปลี่ยนแปลงสภาพ ภูมิอากาศ	จำนวนธุรกิจและ อุตสาหกรรมตระหนัก ถึงประเด็นและความท้าทายของภาวะ การเปลี่ยนแปลงสภาพ ภูมิอากาศมากขึ้น	จำนวนธุรกิจที่ ต้องการคำแนะนำต่อ การปรับตัวในภาวะ เปลี่ยนแปลงสภาพ ภูมิอากาศ	- กิจกรรมการสื่อสาร ให้ความรู้เกี่ยวกับการรับมือ กับการเปลี่ยนแปลงสภาพภูมิอากาศใน ผู้ประกอบการด้านการท่องเที่ยว



แถลงการณ์แสดงเจตนา  
เพื่อการขับเคลื่อนการท่องเที่ยวที่ยั่งยืนภายใต้โมเดลเศรษฐกิจ BCG

# A MANIFESTO FOR FUTURE TOURISM

WHY WE NEED 'CLEAN TOURISM TO BCG IN ACTION'



# THAILAND

## A MANIFESTO FOR FUTURE TOURISM

Why We Need 'Clean Tourism to BCG in Action'

แถลงการณ์แสดงเจตนาแนบมาเพื่อการขับเคลื่อนการท่องเที่ยว  
ภายใต้โมเดลเศรษฐกิจ BCG ฉบับนี้ จัดทำขึ้นเพื่อแสดงออกถึงเจตนาแนบมา  
ของหน่วยงานภายใต้คณะกรรมการนโยบายการท่องเที่ยวแห่งชาติ  
ในการสนับสนุนการขับเคลื่อนการท่องเที่ยวภายใต้โมเดลเศรษฐกิจ BCG  
สู่ความยั่งยืน อันจะมีส่วนสำคัญ ในการฟื้นฟูการท่องเที่ยวที่ได้รับผลกระทบ  
จากโรคระบาดโควิด 19 ให้กลับมาเติบโตอย่างเข้มแข็งและยั่งยืน

การท่องเที่ยว

สะดวก สะอาด  
ปลอดภัย เป็นธรรม  
เป็นมิตรกับสิ่งแวดล้อม

ภาคการท่องเที่ยว  
มีบทบาทสำคัญ  
ในการผลักดันให้ประเทศไทย  
เกิดการขับเคลื่อน  
การพัฒนาประเทศ  
ด้วยโมเดลเศรษฐกิจ BCG



### ด้านอุปทาน (Supply Side)

ผู้ประกอบการสามารถปรับตัวและนำโมเดลเศรษฐกิจ BCG มาใช้เป็นแนวทางในการผลิตสินค้าและบริการด้านการท่องเที่ยว

### ด้านอุปสงค์ (Demand Side)

การท่องเที่ยวสามารถสร้างอุปสงค์ในระบบเศรษฐกิจ BCG ผ่านการบริโภคของนักท่องเที่ยว



# โมเดลเศรษฐกิจ BCG ในมิติด้านการท่องเที่ยว



## Bio Economy

การท่องเที่ยวที่เน้นการอนุรักษ์ธรรมชาติ การนำทุนธรรมชาติและความหลากหลายทางชีวภาพมาสร้างคุณค่า และรายได้ให้กับกลุ่มสินค้าหรือผลิตภัณฑ์ที่เป็นอัตลักษณ์ของท้องถิ่นชุมชน



## Circular Economy

การวางแผนใช้ทรัพยากรของผู้ประกอบการด้านการท่องเที่ยว ให้สามารถกลับคืนสู่สภาพเดิม และนำกลับมาใช้ใหม่ ส่งเสริมการใช้ซ้ำ และลดของเหลือทิ้งในปริมาณที่ต่ำที่สุด ควบคู่ไปกับการให้ความสำคัญกับการจัดการของเสียจากการผลิตและบริการทรัพยากรทั้งระบบ



## Green Economy

การดำเนินกิจกรรมการท่องเที่ยวอย่างสมดุลทั้ง 3 ด้าน คือ ด้านเศรษฐกิจ สังคม และสิ่งแวดล้อม โดยมุ่งเน้นการพัฒนาการท่องเที่ยวไปสู่ความยั่งยืน



## A MANIFESTO FOR FUTURE TOURISM WHY WE NEED 'CLEAN TOURISM TO BCG IN ACTION'

### แถลงการณ์แสดงเจตนารมณ์

กระทรวงการท่องเที่ยวและกีฬา ร่วมกับหน่วยงานองค์กรและภาคีเครือข่ายภายใต้ คณะกรรมการนโยบายการท่องเที่ยวแห่งชาติ ได้ร่วมแสดงเจตนารมณ์และความมุ่งมั่นในการขับเคลื่อนการท่องเที่ยวสีเขียวภายใต้โมเดลเศรษฐกิจ BCG เพื่อเพิ่มขีดความสามารถในการแข่งขันของอุตสาหกรรมท่องเที่ยวไทย ให้สามารถฟื้นตัวได้อย่างเข้มแข็งและยั่งยืน เป็นกลไกหลักในการขับเคลื่อนเศรษฐกิจของประเทศและช่วยกระจายรายได้อย่างทั่วถึงไปสู่ภูมิภาค

หน่วยงาน องค์กร และภาคีเครือข่ายภายใต้คณะกรรมการนโยบายการท่องเที่ยวแห่งชาติ ยินดีต่อข้อริเริ่มของกระทรวงการท่องเที่ยวและกีฬาในการขับเคลื่อนการท่องเที่ยวสีเขียว ภายใต้โมเดลเศรษฐกิจ BCG อันจะมีส่วนสำคัญในการฟื้นฟูการท่องเที่ยวที่ได้รับผลกระทบจากโรคระบาดโควิด 19 ให้กลับมาเติบโตอย่างเข้มแข็งและยั่งยืนพร้อมสร้างประโยชน์ทั้งทางเศรษฐกิจ สังคม และสิ่งแวดล้อมให้กับประเทศไทย



# A MANIFESTO FOR FUTURE TOURISM WHY WE NEED 'CLEAN TOURISM TO BCG IN ACTION'

## ผู้ร่วมแสดงเจตนารมณ์



กระทรวงการท่องเที่ยวและกีฬา กระทรวงกลาโหม กระทรวงการต่างประเทศ กระทรวงเกษตรและสหกรณ์  
กระทรวงคมนาคม กระทรวงทรัพยากรธรรมชาติและสิ่งแวดล้อม กระทรวงพาณิชย์ กระทรวงมหาดไทย  
กระทรวงแรงงาน กระทรวงวัฒนธรรม กระทรวงศึกษาธิการ กระทรวงสาธารณสุข สำนักงานปรมาณู  
สำนักงานสภาพัฒนาการเศรษฐกิจและสังคมแห่งชาติ สำนักงานตำรวจแห่งชาติ กรุงเทพมหานคร  
สภาหอการค้าแห่งประเทศไทย สภาอุตสาหกรรมท่องเที่ยวแห่งประเทศไทย  
สมาคมสันนิบาตเทศบาลแห่งประเทศไทย สมาคมองค์การบริหารส่วนจังหวัดแห่งประเทศไทย  
สมาคมองค์การบริหารส่วนตำบลแห่งประเทศไทย



# BCG

MODEL



สำนักงานปลัดกระทรวงการท่องเที่ยวและกีฬา



**สำนักงานปลัดกระทรวงการท่องเที่ยวและกีฬา**

4 ถนนราชดำเนินนอก แขวงวัดโสมนัส เขตป้อมปราบศัตรูพ่าย  
กรุงเทพมหานคร 10100