



สำนักงานปลัดกระทรวงการท่องเที่ยวและกีฬา

คู่มือปฏิบัติงาน (Work Manual)

เรื่อง คู่มือมาตรการด้านความปลอดภัยนักท่องเที่ยว

| | |
|------------------|------------------------|
| ปรับปรุงครั้งที่ | |
| ผู้จัดทำ | นางสาวรัฐนิตี รอดเจริญ |
| ผู้ทบทวน | |
| ผู้อนุมัติ | |

มีนาคม ๒๕๖๔



สำนักงานปลัดกระทรวงการท่องเที่ยวและกีฬา

| | | | |
|--------|------------------|------------------|--|
| | คู่มือปฏิบัติงาน | ปรับปรุงครั้งที่ | |
| เรื่อง | | หน้าที่ | |

คู่มือปฏิบัติงาน เรื่อง มาตรการด้านความปลอดภัยนักท่องเที่ยว

ผู้จัดทำ นางสาวรัฐนิตี รอดเจริญ

ตำแหน่ง นักวิเคราะห์นโยบายและแผนชำนาญการ

ผู้ทบทวน

ตำแหน่ง

ผู้อนุมัติ

ตำแหน่ง

บันทึกการแก้ไข

| แก้ไขครั้งที่ | วัน เดือน ปี | ผู้จัดทำการแก้ไข | รายละเอียดการแก้ไข |
|---------------|--------------|------------------|--------------------|
| | | | |
| | | | |
| | | | |
| | | | |
| | | | |



สำนักงานปลัดกระทรวงการท่องเที่ยวและกีฬา

| คู่มือปฏิบัติงาน | ปรับปรุงครั้งที่ | |
|------------------|------------------|--|
| เรื่อง | หน้าที่ | |

สารบัญ

หน้า

๑. วัตถุประสงค์
๒. ขอบเขต
๓. คำจำกัดความ
๔. หน้าที่ความรับผิดชอบ
๕. ผังขั้นตอนการปฏิบัติงาน (Flow Chart)
๖. รายละเอียดขั้นตอนการปฏิบัติงาน
๗. เอกสารอ้างอิง
๘. แบบฟอร์มที่ใช้



สำนักงานปลัดกระทรวงการท่องเที่ยวและกีฬา

| คู่มือปฏิบัติงาน | ปรับปรุงครั้งที่ | |
|------------------|------------------|--|
| เรื่อง | หน้าที่ | |

๑. วัตถุประสงค์

เพื่อเป็นแนวทางการปฏิบัติงานสำหรับผู้ที่มีหน้าที่รับผิดชอบในการจัดทำมาตรฐานด้านความปลอดภัยที่มีผลกระทบต่อความปลอดภัยนักท่องเที่ยว โดยเฉพาะพื้นที่เสี่ยงภัยต่างๆ และการประชาสัมพันธ์เตือนภัยแก่นักท่องเที่ยว เพื่อสร้างการรับรู้เกี่ยวกับมาตรการ มาตรฐาน และนโยบายด้านความปลอดภัย ตลอดจนแนวทางในการส่งเสริมความปลอดภัยทางการท่องเที่ยวให้มีประสิทธิภาพมากยิ่งขึ้น

๒. ขอบเขต

- ๒.๑ จัดทำข้อเสนอแนะเชิงนโยบาย รวมถึงกำหนดและเสนอแนวทางเกี่ยวกับมาตรการด้านความปลอดภัยในช่วงเทศกาลต่างๆ
- ๒.๒ จัดทำคู่มือหรือแผ่นพับ เพื่อเผยแพร่และประชาสัมพันธ์เตือนภัยแก่นักท่องเที่ยว
- ๒.๓ เป็นศูนย์กลางในการประสานงานและสร้างความร่วมมือของทุกภาคส่วนในการให้ความช่วยเหลือ การอำนวยความสะดวก และบรรเทาทุกข์แก่นักท่องเที่ยวและทางการท่องเที่ยว

๓. คำจำกัดความ

มาตรการ หมายถึง วิธีการที่ตั้งเป็นกฎ ข้อกำหนด ระเบียบหรือกฎหมาย เป็นต้น เช่น การใช้มาตรการเด็ดขาดในการปราบปรามผู้ที่หลอกลวงนักท่องเที่ยว

ความปลอดภัย หมายถึง การดูแลจัดการให้พ้นจากภัยอันตรายต่างๆ รวมทั้งการถูกขโมย และการถูกคอร์รัปชัน

นักท่องเที่ยว หมายถึง ผู้ที่เดินทางออกนอกภูมิลำเนาของตน โดยมีวัตถุประสงค์ เพื่อเดินทางไปท่องเที่ยว มิได้มีวัตถุประสงค์การเดินทางเพื่อไปทำงาน ไปศึกษาต่อหรือไปเพื่อวัตถุประสงค์อื่นใด

ประชาสัมพันธ์ หมายถึง การสื่อสารความคิดเห็น ข่าวสาร ข้อเท็จจริงต่างๆ ไปสู่กลุ่มประชาชนหรือนักท่องเที่ยว เพื่อเป็นการเสริมสร้างความสัมพันธ์

๔. หน้าที่ความรับผิดชอบ

- ๔.๑ ดำเนินการจัดประชุมมาตรการด้านความปลอดภัยนักท่องเที่ยวในช่วงเทศกาลต่างๆ
- ๔.๒ เผยแพร่และประชาสัมพันธ์เตือนภัยแก่นักท่องเที่ยว
- ๔.๓ ฝ้าระวัง ป้องกัน และติดตามสถานการณ์ที่มีผลกระทบต่อความปลอดภัยของนักท่องเที่ยว โดยเฉพาะพื้นที่เสี่ยงภัยต่างๆ
- ๔.๔ ดำเนินการประสานร่วมกับหน่วยงานที่เกี่ยวข้องในการให้ความช่วยเหลือ และการอำนวยความสะดวกให้กับนักท่องเที่ยวชาวต่างชาติ



สำนักงานปลัดกระทรวงการท่องเที่ยวและกีฬา

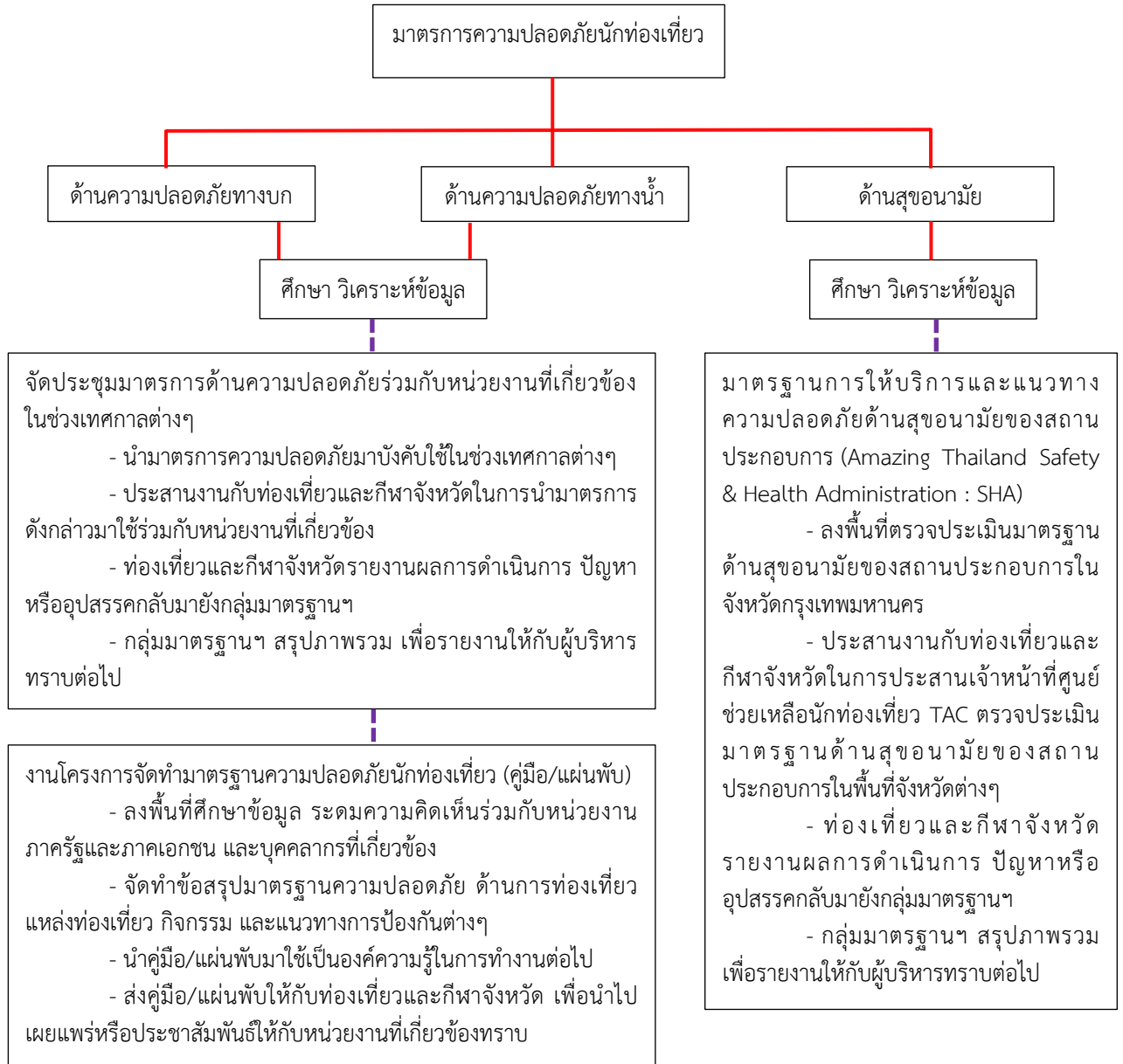
คู่มือปฏิบัติงาน


ปรับปรุงครั้งที่

หน้าที่

เรื่อง

ผังขั้นตอนการปฏิบัติงาน (Flow Chart)



| | | | |
|---|--|-------------------------|--|
|  | สำนักงานปลัดกระทรวงการท่องเที่ยวและกีฬา | | |
| | คู่มือปฏิบัติงาน | ปรับปรุงครั้งที่ | |
| เรื่อง | หน้าที่ | | |

๕. รายละเอียดขั้นตอนการปฏิบัติงาน

๕.๑ ได้รับนโยบายและแนวทางจากผู้บริหาร / ระดมความคิดเห็นหน่วยงานที่เข้าร่วม พร้อมทั้งข้อมูลที่จะใช้ในการนำเสนอ / ตรวจสอบวันและเวลาผู้บริหาร และห้องประชุม / ทำหนังสือเชิญหน่วยงานที่เกี่ยวข้อง / จัดเตรียมข้อมูลที่ใช้ในการประชุม เช่น

- ระเบียบวาระการประชุม
- ป้ายชื่อหรือป้ายหน่วยงานตั้งโต๊ะ
- ใบเซ็นชื่อ
- ข้อมูลที่ใช้ในการนำเสนอ
- เอกสารที่ให้กับหน่วยงานที่เข้าร่วม

เมื่อประชุมเสร็จแล้ว สรุปรายงานการประชุม / นำเรียนผู้บริหาร / ส่งสรุปมาตรการความปลอดภัยให้กับท่องเที่ยวและกีฬาจังหวัดทราบ

๕.๒ เมื่อโครงการได้รับอนุมัติแล้ว / กำหนดวัน เวลา และสถานที่ลงพื้นที่ / มีหนังสือถึงหน่วยงานที่เกี่ยวข้อง / ศึกษาข้อมูล ระดมความคิดเห็นร่วมกับหน่วยงานภาครัฐและภาคเอกชน และบุคลากรที่เกี่ยวข้อง / สรุปมาตรฐานความปลอดภัย ด้านการท่องเที่ยว แหล่งท่องเที่ยว กิจกรรม และแนวทางการป้องกันต่างๆ / ส่งคู่มือ/แผ่นพับให้กับท่องเที่ยวและกีฬาจังหวัด เพื่อนำไปเผยแพร่หรือประชาสัมพันธ์ให้กับหน่วยงานที่เกี่ยวข้องทราบต่อไป

๕.๓ ได้รับข้อมูลรายชื่อผู้ประกอบการที่มีคุณสมบัติครบถ้วนตามมาตรฐาน (Amazing Thailand Safety & Health Administration : SHA) จากการท่องเที่ยวแห่งประเทศไทย / ระดมความคิดเห็นแบ่งกลุ่ม เพื่อตรวจประเมินในจังหวัดกรุงเทพมหานคร / ลงพื้นที่ตรวจประเมิน พร้อมทั้งทำแบบประเมินฯ ผ่านระบบ Google Forms หรือ QR Code / ทำหนังสือถึงท่องเที่ยวและกีฬาจังหวัด เพื่อมอบหมายให้เจ้าหน้าที่ศูนย์ช่วยเหลือนักท่องเที่ยวและศูนย์ประสานงานช่วยเหลือนักท่องเที่ยว (TAC) ดำเนินการทำแบบประเมิน / เจ้าหน้าที่ศูนย์ช่วยเหลือนักท่องเที่ยวและศูนย์ประสานงานช่วยเหลือนักท่องเที่ยว (TAC) ดำเนินการสรุปภาพรวม เพื่อเสนอท่องเที่ยวและกีฬาจังหวัด / รายงานผลภาพรวมมายังกลุ่มมาตรฐานฯ / กลุ่มมาตรฐานฯ ดำเนินการสรุปภาพรวมทั้งหมด เพื่อเสนอผู้บริหารต่อไป



สำนักงานปลัดกระทรวงการท่องเที่ยวและกีฬา

| คู่มือปฏิบัติงาน | ปรับปรุงครั้งที่ | |
|------------------|------------------|--|
| เรื่อง | หน้าที่ | |

๖. เอกสารอ้างอิง

-