

สรุปแบบสำรวจความพึงพอใจในการให้บริการของ สำนักงานการท่องเที่ยวและกีฬาจังหวัดนครปฐม

ประจำปี ๒๕๖๓ (มกราคม – พฤษภาคม)

๑. สรุปผลการสำรวจความพึงพอใจ สำนักงานการท่องเที่ยวและกีฬาจังหวัดนครปฐม

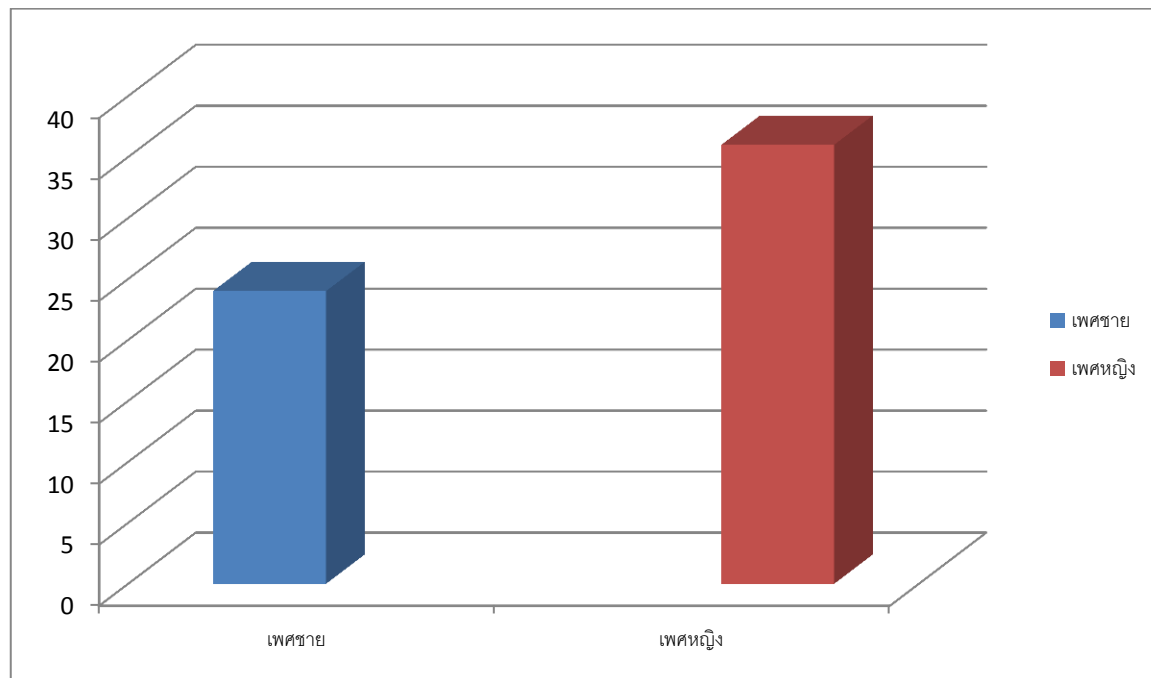
- เพศ ชาย.....๒๔..... หญิง.....๓๖.....
- อาชีพ ข้าราชการ/เจ้าหน้าที่ของรัฐ/พนักงานรัฐวิสาหกิจ.....๓๕.....
พนักงาน/ลูกจ้างเอกชน.....
ผู้ประกอบการ.....๒๐.....
นักเรียนนักศึกษา.....๕.....
อื่นๆ.....
- ข้อมูลที่ท่านต้องการมีให้หรือไม่
มี.....๕๐.....
มีแต่ไม่ครบ.....
ไม่มี.....
เจ้าหน้าที่จะรีบจัดหาให้ในภายหลัง.....๕.....
เจ้าหน้าที่ได้แนะนำแหล่งข้อมูลที่ต้องติดต่อเพิ่มเติม.....๕.....
- ความถูกต้อง/ทันสมัยของข้อมูล
ถูกต้องและเป็นปัจจุบันตามความต้องการ.....๖๐.....
ไม่ถูกต้องและไม่เป็นปัจจุบัน.....
อื่นๆ.....
- สถานที่ติดต่อเพื่อขอรับบริการข้อมูล มีความพร้อมและสะดวกมากน้อยเพียงใด
มาก.....๖๐.....
ปานกลาง.....
น้อย.....
- ท่านได้รับความพึงพอใจจากการมาขอรับบริการมากน้อยเพียงใด “ด้านสถานที่”
มาก.....๖๐.....
ปานกลาง.....
น้อย.....
- ท่านได้รับความพึงพอใจจากการมาขอรับบริการมากน้อยเพียงใด “ด้านการให้บริการ”
มาก.....๖๐.....
ปานกลาง.....
น้อย.....

- ท่านได้รับความพึงพอใจจากการมาขอรับบริการมากน้อยเพียงใด “ด้านเจ้าหน้าที่”
 มาก.....๖๐.....
 ปานกลาง.....
 น้อย.....
- ความคิดเห็นหรือข้อเสนอแนะอื่นๆ

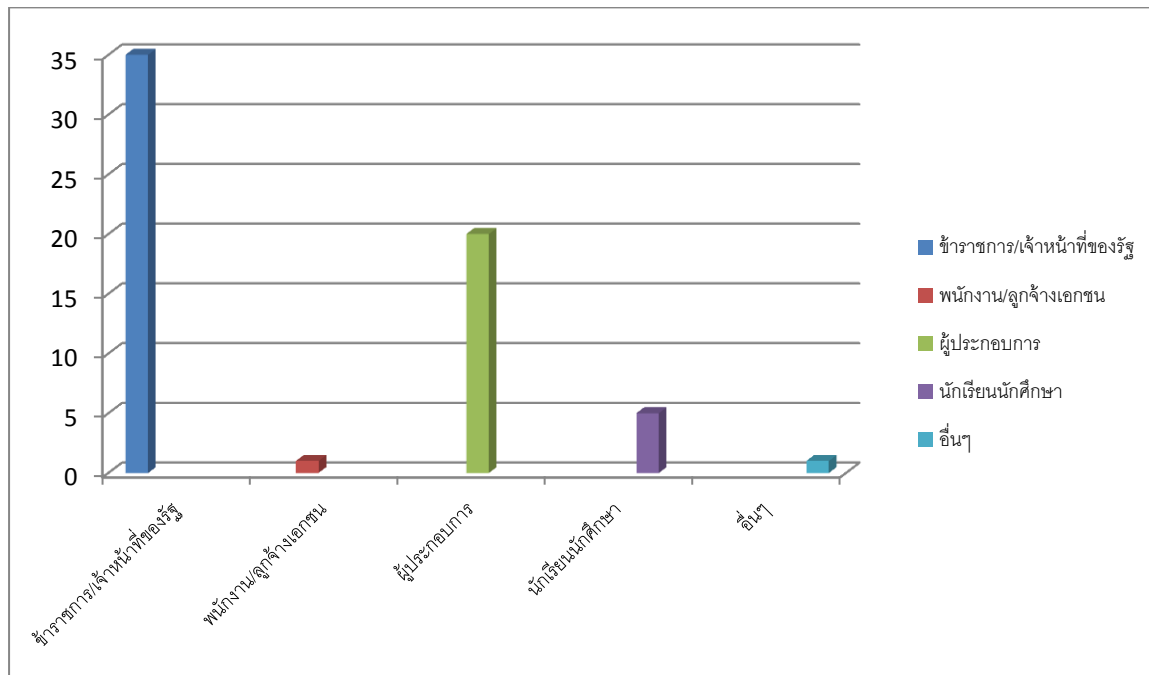
ข้อมูลเชิงสถิติแบบสำรวจความพึงพอใจในการให้บริการของสำนักงานการท่องเที่ยวและกีฬาจังหวัดนครปฐม
ประจำปี ๒๕๖๓ (มกราคม - พฤษภาคม)

๑. สรุปผลการสำรวจความพึงพอใจ สำนักงานการท่องเที่ยวและกีฬาจังหวัดนครปฐม

- เพศ ชาย.....๒๔..... หญิง.....๓๖.....



- อาชีพ ข้าราชการ/เจ้าหน้าที่ของรัฐ/พนักงานรัฐวิสาหกิจ.....๓๕.....
 พนักงาน/ลูกจ้างเอกชน.....
 ผู้ประกอบการ.....๒๐.....
 นักเรียนนักศึกษา.....๕.....
 อื่นๆ.....



- ที่ท่านต้องการมีให้หรือไม่

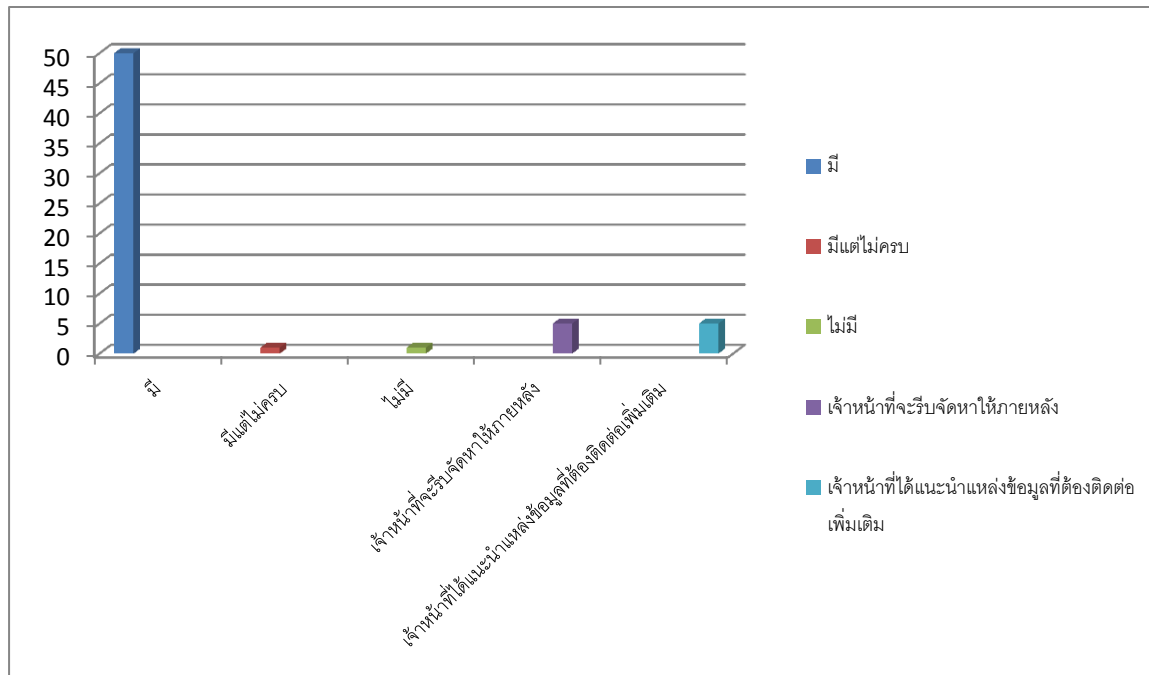
มี.....๕๐.....

มีแต่ไม่ครบ.....

ไม่มี.....

เจ้าหน้าที่จะรีบจัดหาให้ในภายหลัง.....๕.....

เจ้าหน้าที่ได้แนะนำแหล่งข้อมูลที่ต้องติดต่อเพิ่มเติม.....๕.....

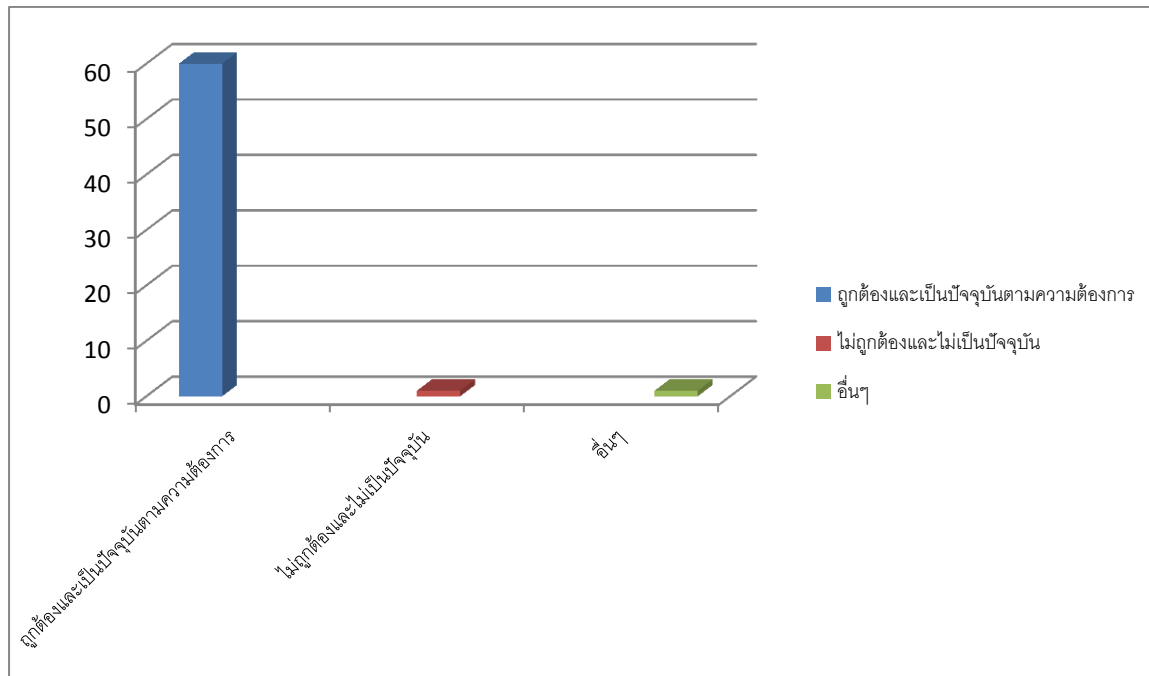


- ความถูกต้อง/ทันสมัยของข้อมูล

ถูกต้องและเป็นปัจจุบันตามความต้องการ.....๖๐.....

ไม่ถูกต้องและไม่เป็นปัจจุบัน.....

อื่นๆ.....

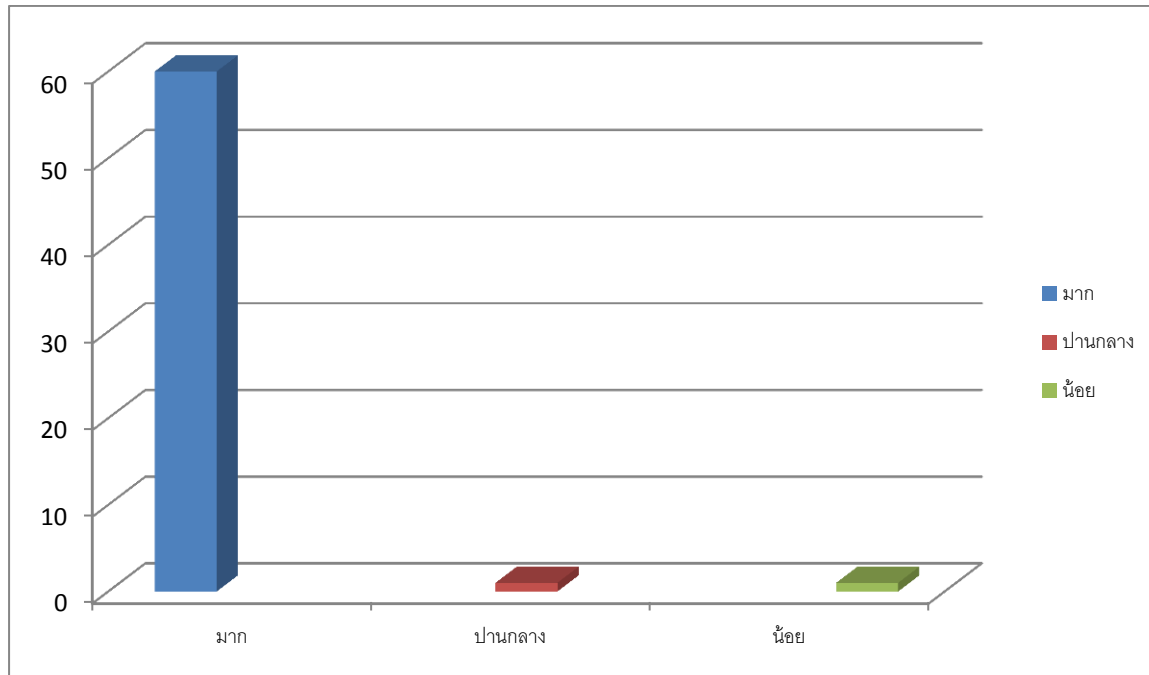


- สถานที่ติดต่อเพื่อขอรับบริการข้อมูล มีความพร้อมและสะดวกมากน้อยเพียงใด

มาก.....๖๐.....

ปานกลาง.....

น้อย.....

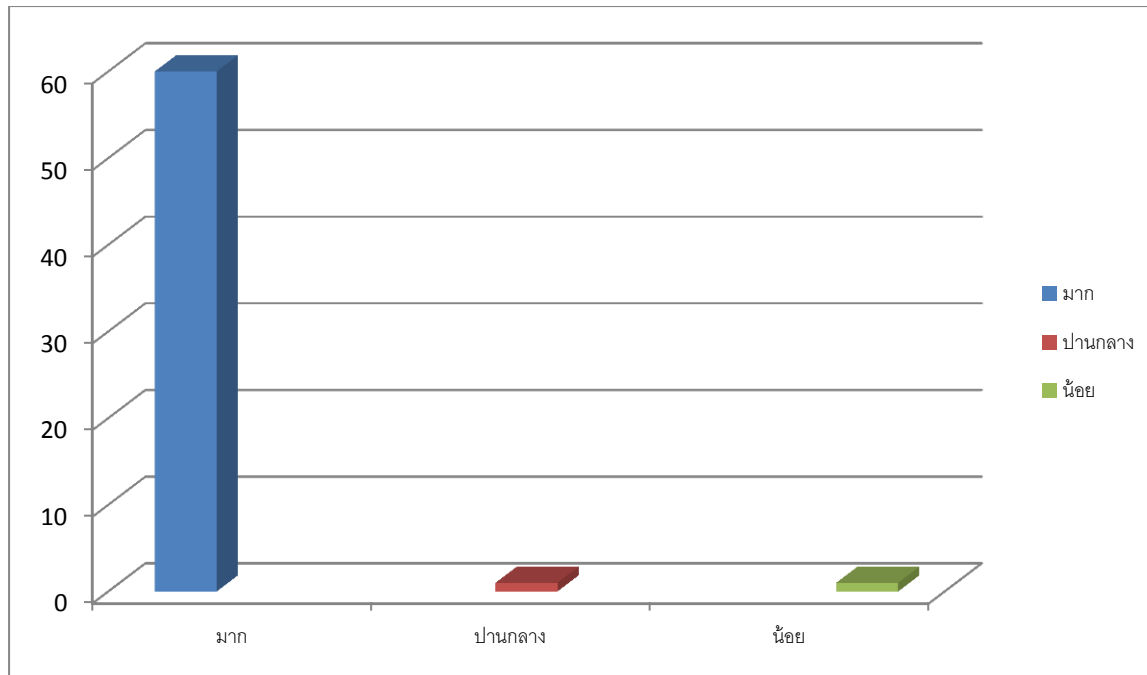


- ท่านได้รับความพึงพอใจจากการมาขอรับบริการมากน้อยเพียงใด “ด้านสถานที่”

มาก.....๖๐.....

ปานกลาง.....

น้อย.....

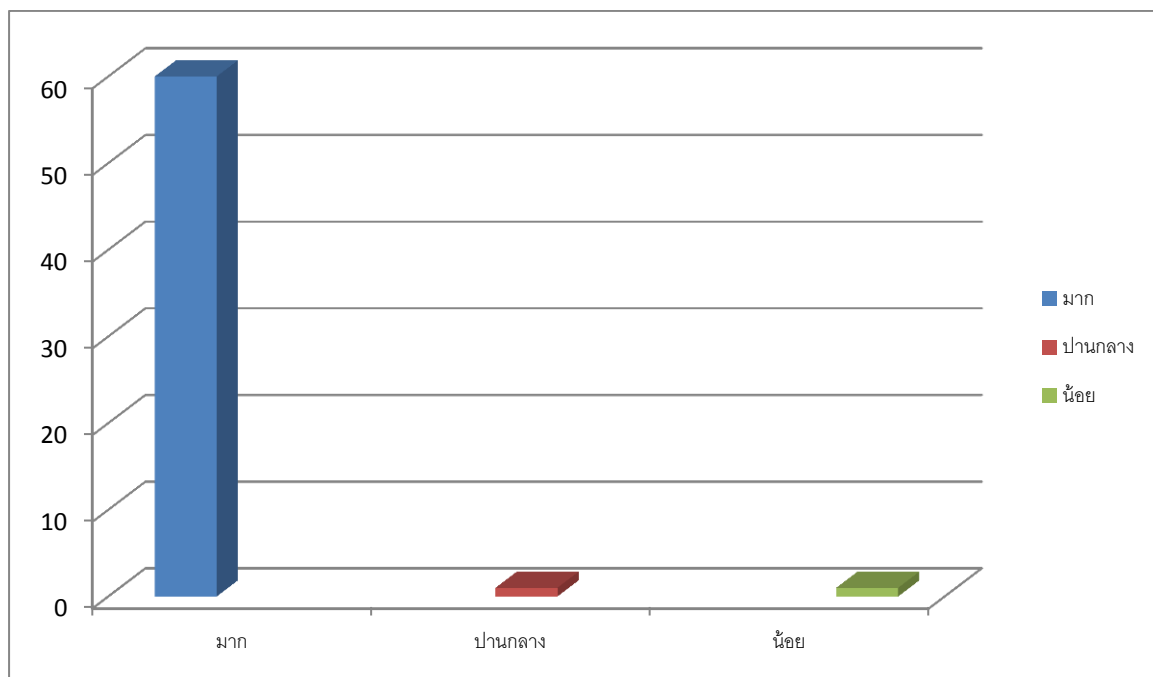


- ท่านได้รับความพึงพอใจจากการมาขอรับบริการมากน้อยเพียงใด “ด้านการให้บริการ”

มาก.....๖๐.....

ปานกลาง.....

น้อย.....



- ท่านได้รับความพึงพอใจจากการมาขอรับบริการมากน้อยเพียงใด “ด้านเจ้าหน้าที่”

มาก.....๖๐.....

ปานกลาง.....

น้อย.....

