

สรุปแบบสำรวจความพึงพอใจในการให้บริการของ สำนักงานการท่องเที่ยวและกีฬา
จังหวัดนครปฐมประจำปี พ.ศ.๒๕๖๒

๑. สรุปผลการสำรวจความพึงพอใจ ของสำนักงานการท่องเที่ยวและกีฬาจังหวัดนครปฐม

- เพศ ชาย.....๒๗..... หญิง.....๙๘.....
- อาชีพ ข้าราชการ/เจ้าหน้าที่ของรัฐ/พนักงานรัฐวิสาหกิจ.....๘๕.....
พนักงาน/ลูกจ้างเอกชน.....๑๕.....
ผู้ประกอบการ.....๒๐.....
นักเรียนนักศึกษา.....๕.....
อื่นๆ.....
- ข้อมูลที่ท่านต้องการมีให้หรือไม่
มี.....๙๗.....
มีแต่ไม่ครบ.....
ไม่มี.....
เจ้าหน้าที่จะรีบจัดหาให้ในภายหลัง.....๑๐.....
เจ้าหน้าที่ได้แนะนำแหล่งข้อมูลที่ต้องติดต่อเพิ่มเติม.....๑๘.....
- ความถูกต้อง/ทันสมัยของข้อมูล
ถูกต้องและเป็นปัจจุบันตามความต้องการ.....๑๒๕.....
ไม่ถูกต้องและไม่เป็นปัจจุบัน.....
อื่นๆ.....
- สถานที่ติดต่อเพื่อขอรับบริการข้อมูล มีความพร้อมและสะดวกมากน้อยเพียงใด
มาก.....๑๒๕.....
ปานกลาง.....
น้อย.....
- ท่านได้รับความพึงพอใจจากการมาขอรับบริการมากน้อยเพียงใด “ด้านสถานที่”
มาก.....๑๒๕.....
ปานกลาง.....
น้อย.....
- ท่านได้รับความพึงพอใจจากการมาขอรับบริการมากน้อยเพียงใด “ด้านการให้บริการ”
มาก.....๑๒๕.....
ปานกลาง.....
น้อย.....

- ท่านได้รับความพึงพอใจจากการมาขอรับบริการมากน้อยเพียงใด “ด้านเจ้าหน้าที่”

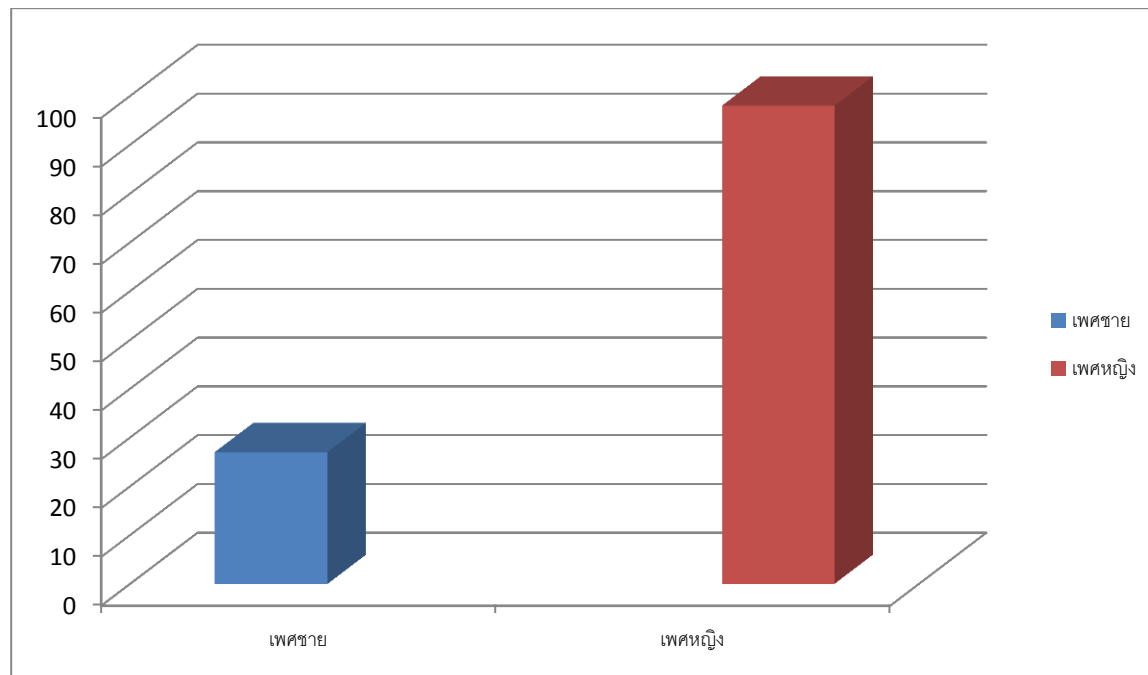
มาก.....๑๒๕.....

ปานกลาง.....

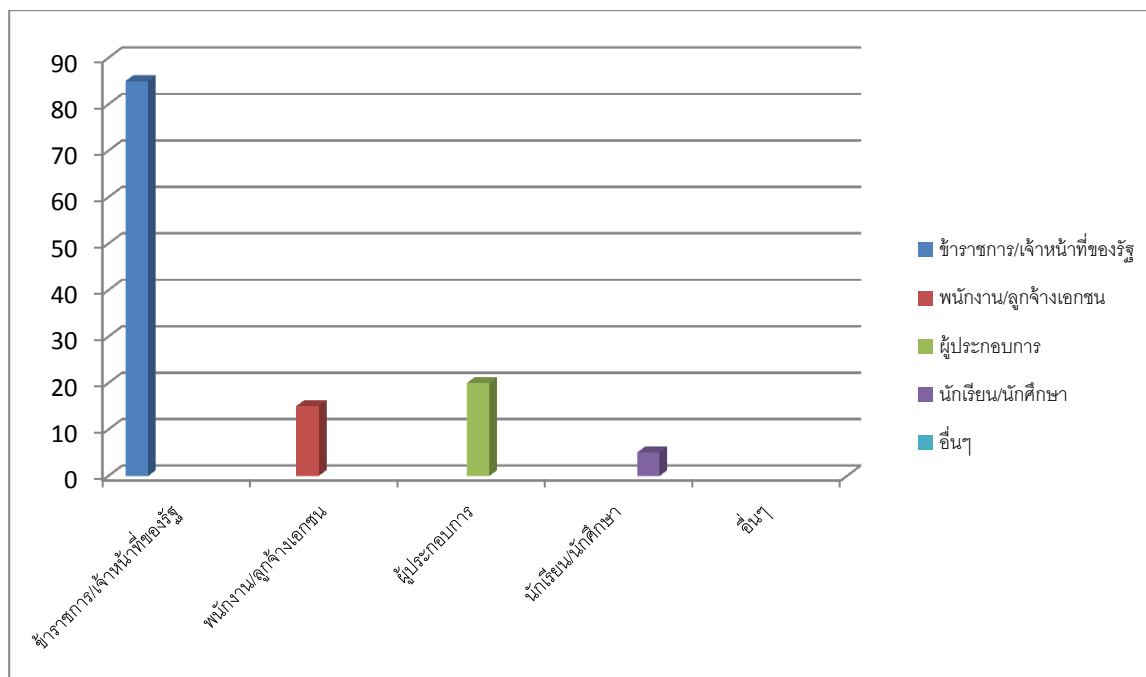
น้อย.....

ข้อมูลเชิงสถิติแบบสำรวจความพึงพอใจในการให้บริการของสำนักงานการท่องเที่ยวและกีฬาจังหวัดนครปฐม

- เพศ ชาย.....๒๗..... หญิง.....๙๘.....



- อาชีพ
 - ข้าราชการ/เจ้าหน้าที่ของรัฐ/พนักงานรัฐวิสาหกิจ.....๘๕.....
 - พนักงาน/ลูกจ้างเอกชน.....๑๕.....
 - ผู้ประกอบการ.....๒๐.....
 - นักเรียนนักศึกษา.....๕.....
 - อื่นๆ.....



- ข้อมูลที่ท่านต้องการมีให้หรือไม่

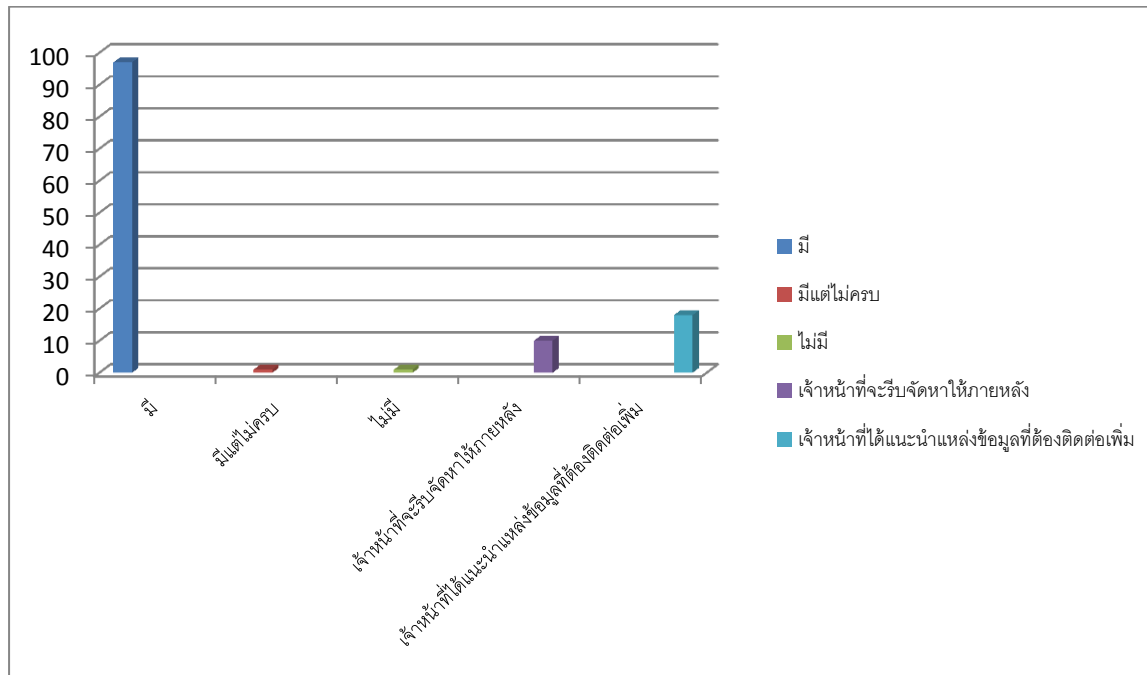
มี.....๙๗.....

มีแต่ไม่ครบ.....

ไม่มี.....

เจ้าหน้าที่จะรีบจัดหาให้ในภายหลัง.....๑๐.....

เจ้าหน้าที่ได้แนะนำแหล่งข้อมูลที่ต้องติดต่อเพิ่มเติม.....๑๘.....

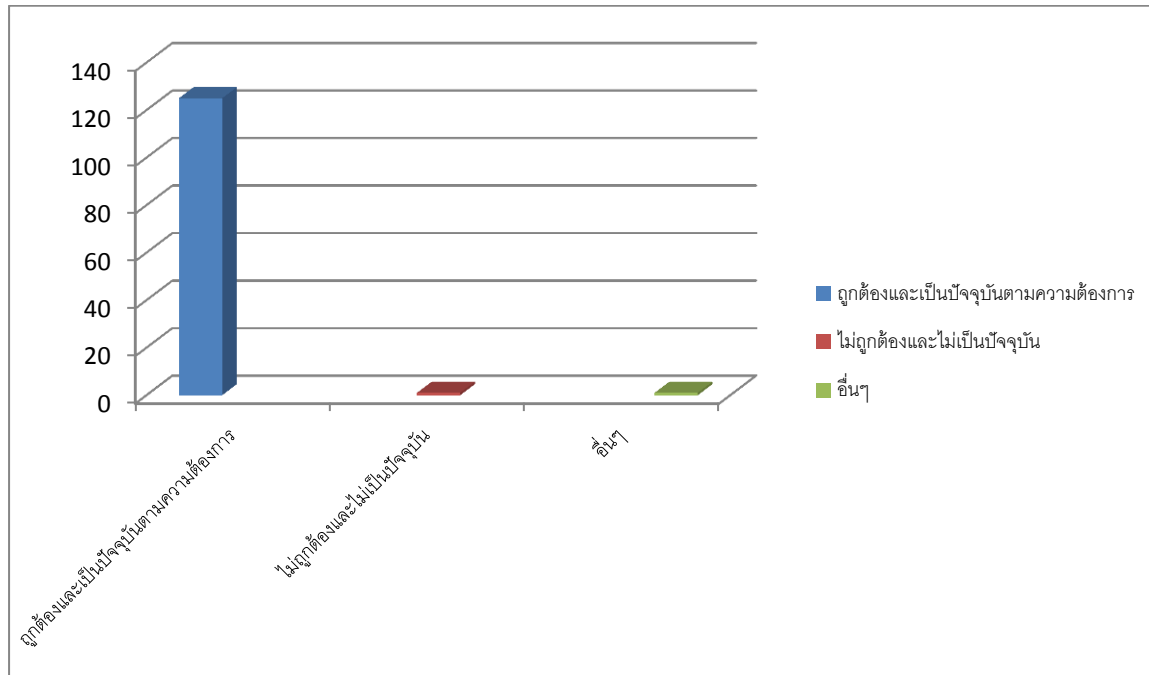


- ความถูกต้อง/ทันสมัยของข้อมูล

ถูกต้องและเป็นปัจจุบันตามความต้องการ.....๑๒๕.....

ไม่ถูกต้องและไม่เป็นปัจจุบัน.....

อื่นๆ.....

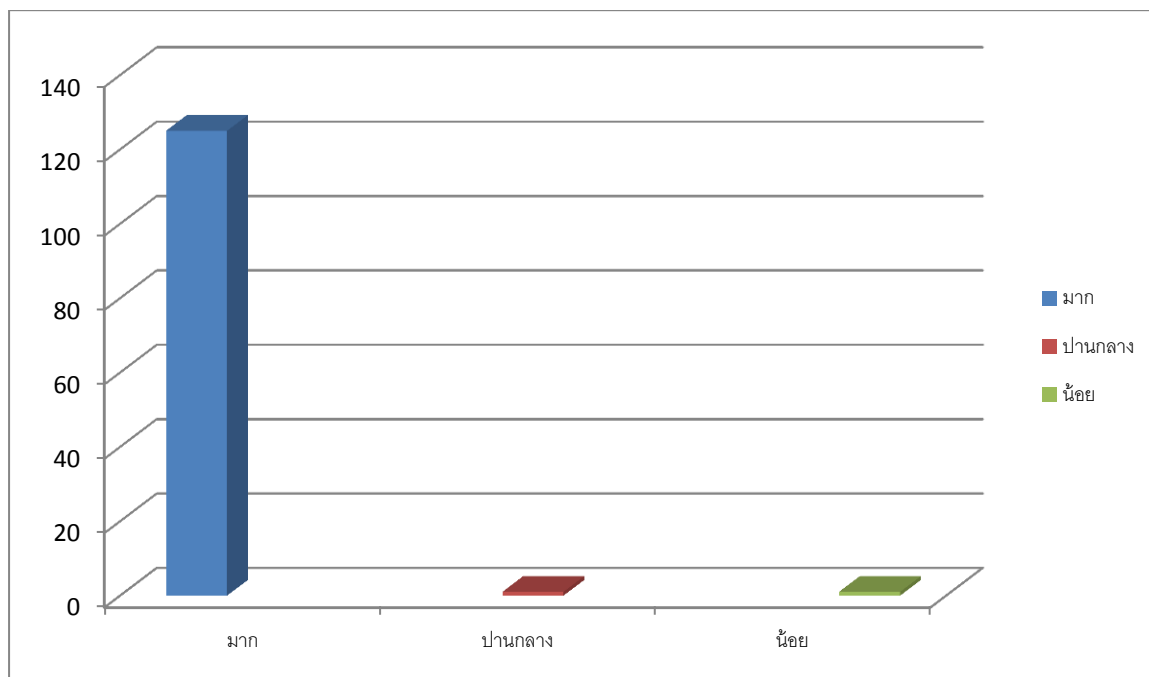


- สถานที่ติดต่อเพื่อขอรับบริการข้อมูล มีความพร้อมและสะดวกมากน้อยเพียงใด

มาก.....๑๒๕.....

ปานกลาง.....

น้อย.....

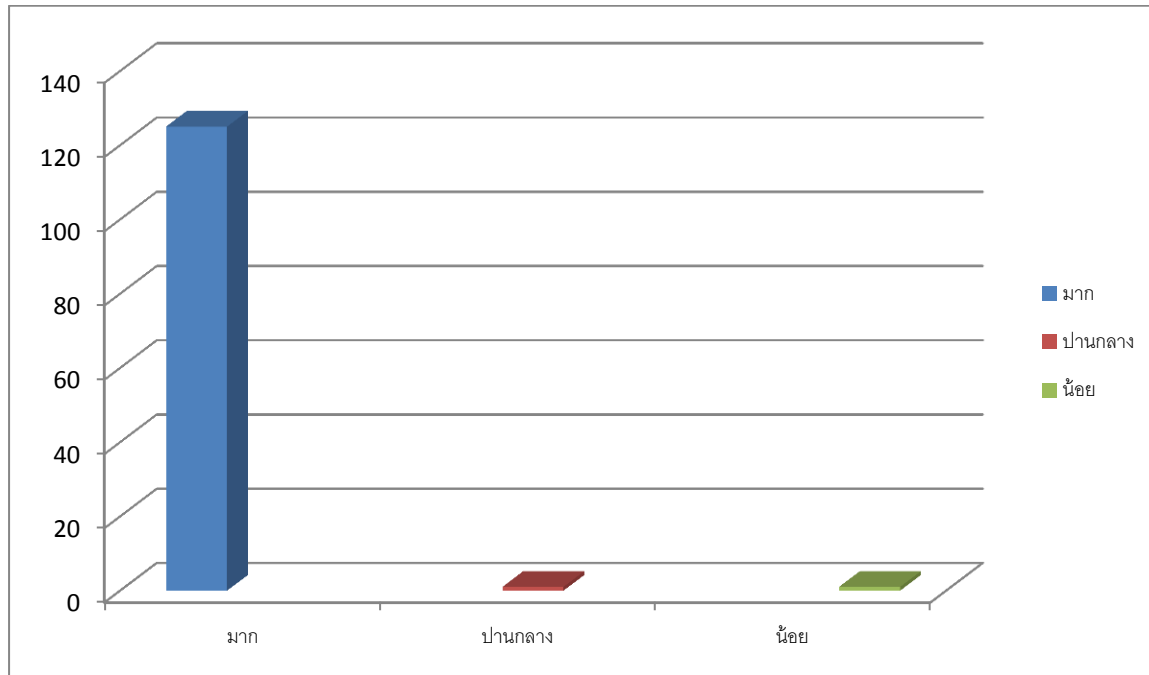


- ท่านได้รับความพึงพอใจจากการมาขอรับบริการมากน้อยเพียงใด “ด้านสถานที่”

มาก.....๑๒๕.....

ปานกลาง.....

น้อย.....

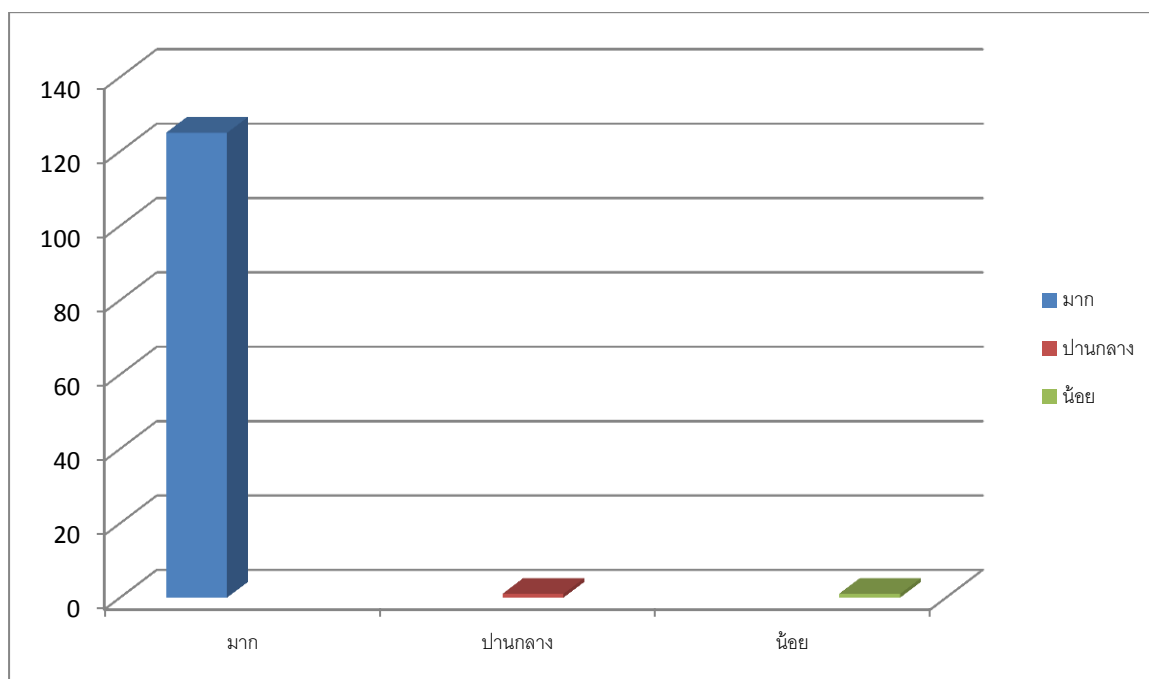


- ท่านได้รับความพึงพอใจจากการมาขอรับบริการมากน้อยเพียงใด “ด้านการให้บริการ”

มาก.....๑๒๕.....

ปานกลาง.....

น้อย.....



- ท่านได้รับความพึงพอใจจากการมาขอรับบริการมากน้อยเพียงใด “ด้านเจ้าหน้าที่”

มาก.....๑๒๕.....

ปานกลาง.....

น้อย.....

