

คู่มือเกณฑ์มาตรฐานการบริหารจัดการแหล่งท่องเที่ยวโดยชุมชน

โดย สำนักท่องเที่ยวโดยชุมชน

องค์การบริหารการพัฒนาพื้นที่พิเศษเพื่อการท่องเที่ยวอย่างยั่งยืน (องค์การมหาชน) หรือ อพท.

คำนำ

องค์การบริหารการพัฒนาพื้นที่พิเศษเพื่อการท่องเที่ยวอย่างยั่งยืน (องค์การมหาชน) หรือ อพท. ในฐานะองค์กรที่มีภารกิจหลักในการประสาน ส่งเสริม และสนับสนุนการพัฒนาการท่องเที่ยวอย่างยั่งยืน โดยยึดหลักบนพื้นฐานความยั่งยืนใน ๓ มิติ คือ เศรษฐกิจ สังคมวัฒนธรรมวิถีชีวิต และสิ่งแวดล้อม ผ่านกระบวนการมีส่วนร่วมของทุกภาคส่วน อพท. ตระหนักดีว่าการพัฒนาอย่างยั่งยืนนั้นต้องมีรากฐานที่เริ่มต้นจากชุมชนในฐานะเป็นเจ้าของทรัพยากรด้านการท่องเที่ยวที่แท้จริง ดังนั้น อพท. จึงได้จัดตั้งสำนักท่องเที่ยวโดยชุมชน (สทช.) ขึ้น เพื่อเป็นหน่วยงานที่พัฒนาการท่องเที่ยวกับชุมชนโดยตรง โดยมุ่งเน้นให้ชุมชนเข้ามามีส่วนร่วมในการร่วมคิด ร่วมวางแผน ร่วมปฏิบัติ ร่วมรับผิดชอบ และร่วมรับผลประโยชน์ (Co-Creation) เพื่อให้ชุมชนเป็นผู้รับประโยชน์สูงสุดที่เกิดจากการท่องเที่ยว

การทำงานของ สทช. มีภารกิจสำคัญในการพัฒนาการท่องเที่ยวโดยชุมชนในพื้นที่พิเศษให้เป็นชุมชนต้นแบบ โดยมีเครื่องมือสำคัญในการพัฒนา คือ เกณฑ์มาตรฐานการบริหารจัดการแหล่งท่องเที่ยวโดยชุมชนฉบับนี้ ซึ่งเป็นแนวทางการพัฒนาการท่องเที่ยวที่เกิดจากการพัฒนาตามหลักเกณฑ์ Global Sustainable Tourism Criteria (GSTC) ภายใต้โครงการ CSR-MAP ซึ่งเป็นการร่วมมือกันระหว่างสถาบันการท่องเที่ยวโดยชุมชน (CBTI) สมาคมไทยท่องเที่ยวเชิงอนุรักษ์และผจญภัย (TEATA) มูลนิธิใบไม้เขียว และ European Center for Eco and Agro Tourism (ECEAT) ทั้งนี้ อพท. ได้ทดลองนำเกณฑ์ดังกล่าวไปใช้ในชุมชนต้นแบบและพัฒนาเพิ่มเติมผ่านการรับฟังความคิดเห็นจากภาคีเครือข่ายในแต่ละภาคส่วน ในนามของคณะทำงานรับรองแหล่งท่องเที่ยวโดยชุมชน ซึ่งประกอบไปด้วยนักวิชาการด้านการพัฒนาการท่องเที่ยว ด้านการพัฒนาชุมชน ตัวแทนชุมชน ตัวแทนองค์กรปกครองส่วนท้องถิ่น และนักการตลาดการท่องเที่ยว

คู่มือฉบับนี้จึงเป็นผลผลิตจากการทำงานกับชุมชนต้นแบบในพื้นที่พิเศษของ อพท. โดยผ่านการคิดวิเคราะห์ ทดลองใช้ และปรับปรุง เพื่อให้เหมาะสมกับการนำไปใช้เป็นแนวทางการพัฒนาการท่องเที่ยวโดยชุมชนอย่างยั่งยืน โดยคำนึงถึงการพัฒนาที่ครอบคลุม ๕ มิติ คือ ด้านการจัดการอย่างยั่งยืนของการท่องเที่ยวโดยชุมชน ด้านการท่องเที่ยวโดยชุมชนมีการกระจายผลประโยชน์สู่ท้องถิ่นสังคมและคุณภาพชีวิต ด้านการท่องเที่ยวโดยชุมชนมีการอนุรักษ์และส่งเสริมมรดกทางวัฒนธรรม ด้านการท่องเที่ยวโดยชุมชนมีการจัดการทรัพยากรธรรมชาติและสิ่งแวดล้อมอย่างเป็นระบบและยั่งยืน และด้านการบริการและความปลอดภัยของการท่องเที่ยวโดยชุมชน เพื่อให้นำมาซึ่งการพัฒนาการท่องเที่ยวโดยชุมชนอย่างยั่งยืน

เกณฑ์มาตรฐานการบริหารจัดการแหล่งท่องเที่ยวโดยชุมชนฉบับนี้ จึงเป็นเสมือนคู่มือการพัฒนาการท่องเที่ยวโดยชุมชน ซึ่งเป็นกระบวนการที่เน้นการมีส่วนร่วมและการพัฒนาอย่างยั่งยืน และเป็นกระบวนการสำคัญที่ อพท. ยึดถือเพื่อการพัฒนาที่ชุมชนจะได้รับประโยชน์สูงสุด ดังเช่นที่ ศาสตราจารย์

นายแพทย์ประเวศ วะสี ได้กล่าวไว้ในงานเวทีวิชาการท่องเที่ยวโดยชุมชน อพท. เมื่อปี ๒๕๕๕ ว่า “หากชุมชนใช้การท่องเที่ยวเป็นเครื่องมือและใช้อย่างเข้าใจ การท่องเที่ยวก็จะเป็นจุดคานงัดนำไปสู่การพัฒนาสังคม วัฒนธรรม สิ่งแวดล้อม และการเรียนรู้ได้เป็นอย่างดี สิ่งสำคัญต้องเริ่มจากชุมชน ให้คนในชุมชนเข้าใจ การท่องเที่ยวอย่างถ่องแท้”

อพท. หวังว่า คู่มือเกณฑ์ฉบับนี้จะเป็นประโยชน์ต่อชุมชนต่างๆ นักวิชาการ นักพัฒนา และบุคคลทั่วไปที่สนใจในการพัฒนาการท่องเที่ยวอย่างยั่งยืน ในการศึกษา นำไปประยุกต์ใช้ และต่อยอดพัฒนาให้เป็นแนวทางการพัฒนาการท่องเที่ยวโดยชุมชนมุ่งไปสู่ความยั่งยืนต่อไป

(พันเอก ดร.นาฬิกาอติภักดิ์ แสงสนิท)

ผู้อำนวยการ อพท.

สารบัญ

คำนำ

สารบัญ

ส่วนที่ 1: บทนำ

- อพท. คือใคร
- การท่องเที่ยวโดยชุมชน คือ อะไร
- บทบาทของ อพท. ในการพัฒนาการท่องเที่ยวโดยชุมชน (กระบวนการทำงานของ สทช.)
- วัตถุประสงค์ของเกณฑ์ฯ
- กรอบแนวคิดของเกณฑ์
- คำนิยามที่เกี่ยวข้องกับการใช้เกณฑ์มาตรฐานการบริหารจัดการแหล่งท่องเที่ยวโดยชุมชน

ส่วนที่ 2: ตัวอย่างการนำเกณฑ์ไปใช้

- ตัวอย่างการประเมิน
- ตัวอย่างการคิดคะแนน
- ตัวอย่างการวิเคราะห์ผลการประเมิน

ส่วนที่ 3: เกณฑ์มาตรฐานการบริหารจัดการแหล่งท่องเที่ยวโดยชุมชน

- ด้านที่ 1 กลุ่มท่องเที่ยวที่มีการบริหารจัดการอย่างยั่งยืน
- ด้านที่ 2 ด้านการจัดการเศรษฐกิจ สังคม และคุณภาพชีวิตที่ดี
- ด้านที่ 3 ด้านการอนุรักษ์และส่งเสริมมรดกทางวัฒนธรรม
- ด้านที่ 4 ด้านการจัดการทรัพยากรธรรมชาติและสิ่งแวดล้อมอย่างเป็นระบบและยั่งยืน
- ด้านที่ 5 ด้านการบริการและความปลอดภัย
- สรุปคะแนนการประเมิน

รายชื่อคณะผู้จัดทำ

ส่วนที่ 1: บทนำ

อพท. คือใคร

องค์การบริหารการพัฒนาพื้นที่พิเศษเพื่อการท่องเที่ยวอย่างยั่งยืน หรือ อพท. เป็นหน่วยงานภาครัฐในรูปแบบ ‘องค์การมหาชน’ ที่เกิดขึ้นจากการประกาศใช้พระราชกฤษฎีกาจัดตั้ง อพท. พ.ศ.2546 ในราชกิจจานุเบกษา หน้าที่ 2 เล่มที่ 120 ตอนที่ 49 ก 2 มิถุนายน 2546 โดยมีวัตถุประสงค์ในการจัดตั้งขึ้น เนื่องจากรัฐบาลมีนโยบายที่จะพัฒนาการท่องเที่ยวเพื่อเพิ่มรายได้และกระจายรายได้ไปสู่ชุมชนท้องถิ่น โดยให้มีการบริหารและพัฒนาพื้นที่เพื่อการท่องเที่ยวในเชิงบูรณาการ มีองค์กรกลางทำหน้าที่กำหนดนโยบายและแผนยุทธศาสตร์ และประสานงานกับท้องถิ่น หรือพื้นที่ที่เป็นแหล่งท่องเที่ยว หรือส่งเสริม และพัฒนาพื้นที่ที่มีศักยภาพในการท่องเที่ยวให้มีการบริหารจัดการพื้นที่เพื่อการท่องเที่ยวในเชิงคุณภาพ รวมทั้งสามารถระดมบุคลากร งบประมาณ และเครื่องมือเครื่องใช้มาใช้ในการบริหารจัดการท่องเที่ยวอย่างมีเอกภาพ และแก้ไขปัญหาโดยรวดเร็ว ตลอดจนส่งเสริมให้มีการนำความรู้ด้านการบริหารจัดการสมัยใหม่มาใช้ เพื่อให้บรรลุผลตามเป้าหมายที่วางไว้ สมควรจัดตั้ง องค์การบริหารการพัฒนาพื้นที่พิเศษเพื่อการท่องเที่ยวอย่างยั่งยืน ขึ้นเป็นองค์การมหาชน ตามกฎหมายว่าด้วยองค์การมหาชนเพื่อปฏิบัติหน้าที่และจัดทำภารกิจดังกล่าว จึงจำเป็นต้องตราพระราชกฤษฎีกานี้

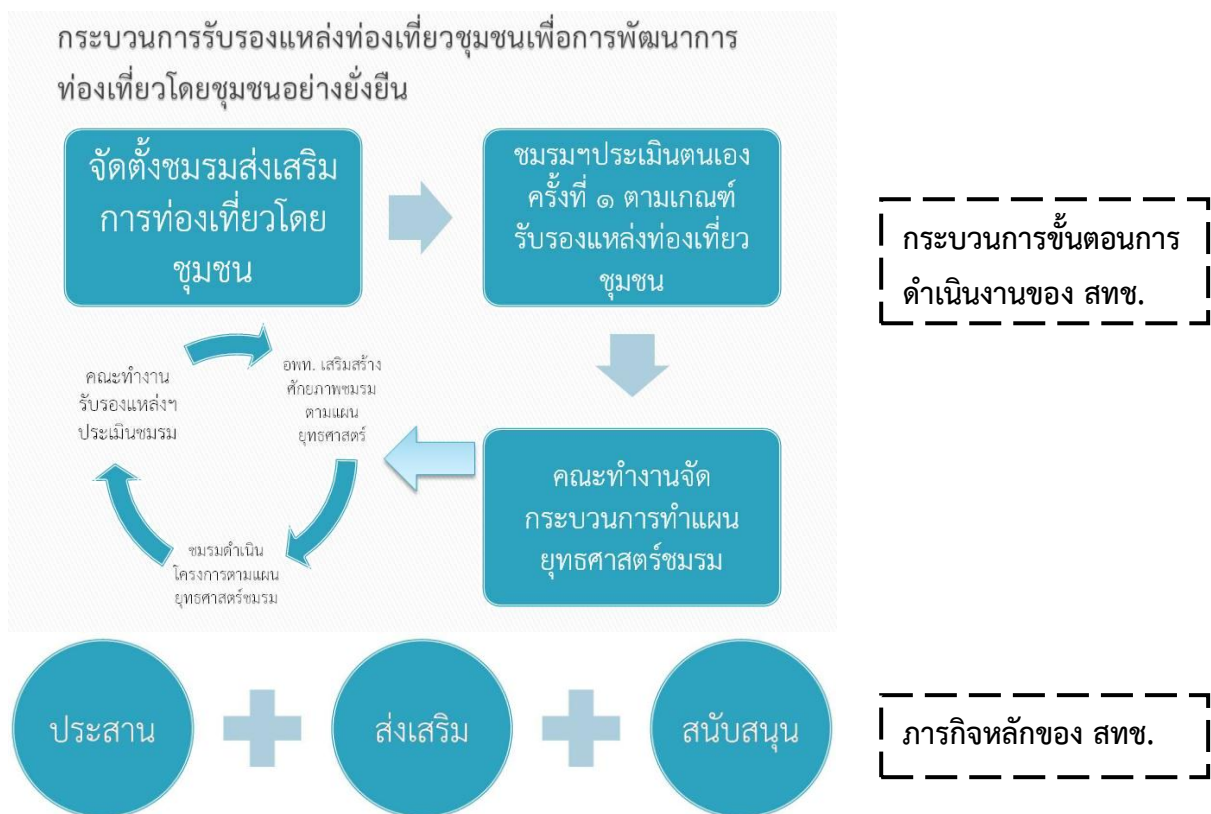
อพท. ได้รับการจัดตั้งขึ้น เพื่อปฏิบัติหน้าที่เป็นหน่วยงานในการกำหนดนโยบาย และแผนการบริหารการพัฒนา ในพื้นที่พิเศษเพื่อการท่องเที่ยวอย่างยั่งยืน รวมถึงการประสานหน่วยงานภาครัฐส่วนกลาง ส่วนท้องถิ่น และประชาชน เพื่อให้เกิดความร่วมมือในการพัฒนาแหล่งท่องเที่ยวในพื้นที่พิเศษเพื่อการท่องเที่ยวอย่างยั่งยืน และเกิดความสมดุลระหว่างเศรษฐกิจ สังคม และสิ่งแวดล้อม คงสภาพแหล่งท่องเที่ยวให้มีความงดงาม สิ่งแวดล้อมที่เหมาะสม และวัฒนธรรมประเพณีอันดีงาม เป็นแหล่งท่องเที่ยวที่สร้างความประทับใจแก่นักท่องเที่ยวชาวไทยและต่างประเทศให้ระลึกถึงและกลับมาท่องเที่ยวใหม่ พื้นที่พิเศษที่เป็นพื้นที่ทำงานของ อพท. ในปัจจุบัน มี 6 พื้นที่ ดังนี้

1. พื้นที่พิเศษหมู่เกาะช้างและพื้นที่เชื่อมโยง
2. พื้นที่พิเศษเมืองพัทยาและพื้นที่เชื่อมโยง
3. พื้นที่พิเศษอุทยานประวัติศาสตร์สุโขทัย – ศรีสัชนาลัย – กำแพงเพชร
4. พื้นที่พิเศษเลย
5. พื้นที่พิเศษเมืองเก่าน่าน
6. พื้นที่พิเศษเมืองโบราณอู่ทอง

บทบาทของ อพท. ในการพัฒนาการท่องเที่ยวโดยชุมชน

เนื่องจากพันธกิจหลักอย่างหนึ่งของ อพท. คือ การพัฒนาการท่องเที่ยวเพื่อเพิ่มรายได้และกระจายรายได้ไปสู่ชุมชนท้องถิ่น อพท. จึงจัดตั้ง สำนักท่องเที่ยวโดยชุมชน (สทช.) ขึ้นเพื่อเป็นหน่วยงานที่ทำงานร่วมกับชุมชนในพื้นที่พิเศษเพื่อพัฒนาศักยภาพชุมชนและเตรียมความพร้อมด้านการบริหารจัดการการท่องเที่ยวในชุมชนของตนเอง เพื่อให้เกิดการท่องเที่ยวโดยชุมชนที่ยั่งยืนขึ้นมาเป็นต้นแบบในการขยายผลไปยังชุมชนอื่นๆต่อไป

สำนักท่องเที่ยวโดยชุมชน (สทช.) จึงเป็นหน่วยงานในสังกัด อพท. ที่มีกระบวนการพัฒนาการท่องเที่ยวโดยชุมชนที่เน้นการมีส่วนร่วมของคนในชุมชน และ ทำงานร่วมกับภาคีผู้เชี่ยวชาญและมีประสบการณ์ด้านต่างๆที่จะช่วยส่งเสริมให้การพัฒนาการท่องเที่ยวโดยชุมชนมีความยั่งยืน โดยหน้าที่หลักของ อพท. คือ การเป็นตัวกลางเพื่อประสาน ส่งเสริม และ สนับสนุน ทั้งชุมชน และ ภาคีเครือข่ายต่างๆให้สามารถทำงานพัฒนาการท่องเที่ยวร่วมกันได้อย่างมีประสิทธิภาพ และ เกิดประสิทธิผล



เครื่องมือในการทำงานพัฒนาการท่องเที่ยวโดยชุมชนของ อพท. นั้น หลักๆมีอยู่ด้วยกัน 3 องค์ประกอบ ดังนี้

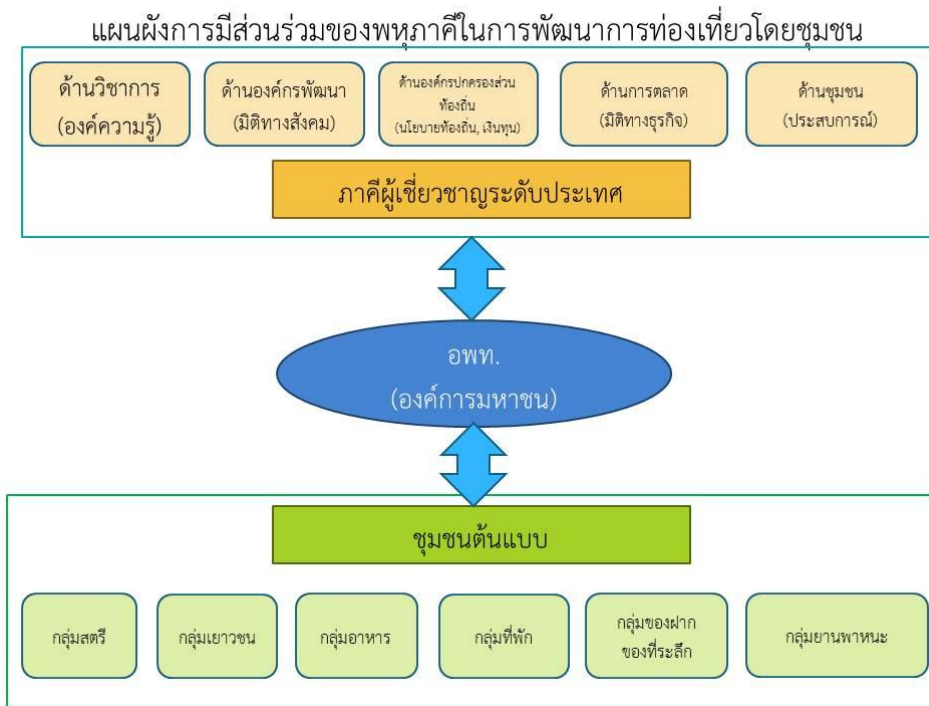
1. คณะทำงานรับรองแหล่งท่องเที่ยวโดยชุมชน

คณะทำงานรับรองแหล่งท่องเที่ยวโดยชุมชนนั้น ถือเป็นกลยุทธการมีส่วนร่วมของทุกภาคส่วนในการร่วมมือกันพัฒนาการท่องเที่ยวอย่างแท้จริง โดยในคณะทำงานนั้น จะประกอบด้วยบุคคลากรที่มาจากภาค

ส่วนต่างๆที่สามารถช่วยให้คำแนะนำ ทำแผนพัฒนาการท่องเที่ยว ประเมินผล และ เอื้อประโยชน์ให้กับการพัฒนาการท่องเที่ยวในชุมชน ดังนั้น คณะทำงานจึงเป็นกลุ่มคนที่มาจาก 4 ภาคส่วนใหญ่ของวงการการพัฒนาการท่องเที่ยว คือ

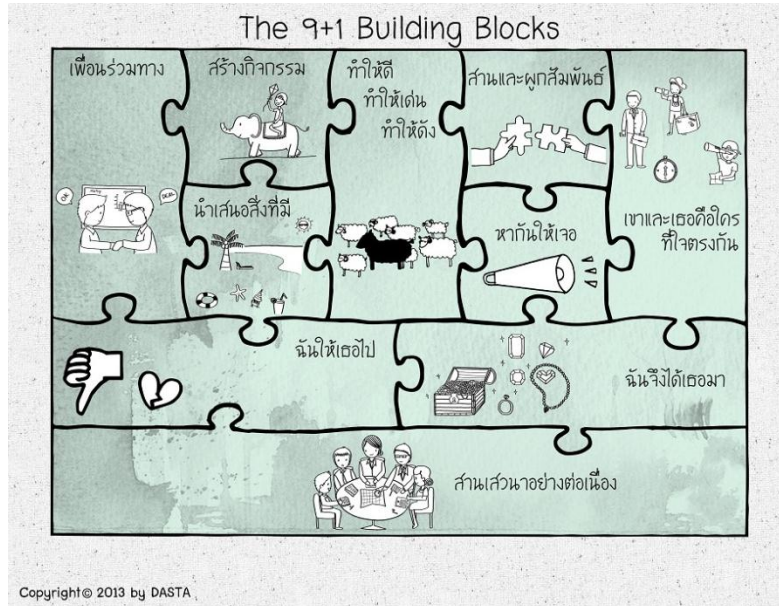
- ด้านวิชาการ: เพื่อช่วยนำหลักคิดด้านการพัฒนาการท่องเที่ยวอย่างยั่งยืนมาปฏิบัติใช้กับชุมชน ผ่านการทำแผนพัฒนาการท่องเที่ยวโดยชุมชน และการเสริมสร้างศักยภาพด้านต่างๆที่จำเป็นต่อการพัฒนาการท่องเที่ยวอย่างยั่งยืน ด้านนี้จึงประกอบด้วยผู้แทนจากหน่วยงานต่างๆ เช่น สถาบันบัณฑิตพัฒนบริหารศาสตร์ (นิด้า) และ สถาบันการท่องเที่ยวโดยชุมชน (CBT-i)
- ด้านองค์กรพัฒนา: เพื่อช่วยเสริมมิติทางด้านการพัฒนาสังคมไม่ว่าจะเป็นเรื่องการพัฒนาคุณภาพชีวิต สุขภาพที่ดี สิทธิมนุษยชน ฯลฯ ที่จะช่วยเติมเต็มให้การพัฒนาชุมชนนั้นมีความรอบด้านมากกว่าคำนึงถึงแต่กิจกรรมพัฒนาการท่องเที่ยว ด้านนี้จึงประกอบด้วยผู้แทนจากหน่วยงานต่างๆ เช่น กรมการท่องเที่ยว กระทรวงการท่องเที่ยวและกีฬา และ กรมพัฒนาชุมชน
- ด้านการตลาด: เพื่อคำนึงถึงการพัฒนาการท่องเที่ยวโดยชุมชนที่จะช่วยตอบสนองความต้องการของตลาด การเชื่อมโยงกับภาคธุรกิจที่จะช่วยให้คำแนะนำในการสร้างตลาดการท่องเที่ยวโดยชุมชน และการวางกลยุทธ์การตลาดอย่างยั่งยืน ด้านนี้จึงประกอบด้วยผู้แทนจากหน่วยงานต่างๆ เช่น การท่องเที่ยวแห่งประเทศไทย สภาอุตสาหกรรมท่องเที่ยวแห่งประเทศไทย และ สมาคมไทยท่องเที่ยวเชิงอนุรักษ์และผจญภัย
- ด้านชุมชน: เพื่อให้ชุมชนที่เคยมีประสบการณ์การดำเนินกิจกรรมท่องเที่ยวในชุมชนมาก่อนมาให้คำแนะนำ แลกเปลี่ยนประสบการณ์ด้านต่างๆ จึงประกอบด้วยผู้แทนจากหน่วยงานต่างๆ เช่น อบต.บางน้ำผึ้ง หมู่บ้านท่องเที่ยวโดยชุมชนบ้านปราสาท และ ชุมชนท่องเที่ยวเชิงอนุรักษ์บ้านแม่กำปอง
- ด้านตัวแทนองค์กรปกครองส่วนท้องถิ่น: เพื่อส่งเสริมและเติมเต็มทรัพยากรต่างๆที่จำเป็นในการขับเคลื่อนการพัฒนาการท่องเที่ยว เสมือนเป็นจุดเชื่อมโยงระหว่างประชาชนและหน่วยงานภาครัฐในท้องถิ่นต่างๆ ด้านนี้จึงประกอบด้วยตัวแทนจากหน่วยงานต่างๆ เช่น สมาคมองค์การบริหารส่วนตำบลแห่งประเทศไทย สมาคมสันนิบาตเทศบาลแห่งประเทศไทย

องค์ประกอบของคณะทำงานที่ประกอบไปด้วยตัวแทนหน่วยงานทุกภาคส่วนนี้ ทำให้การพัฒนาการท่องเที่ยวโดยชุมชนของ อพท. ผ่านการระดมสมอง วางแผน ติดตาม และ ประเมินผลอย่างรอบด้าน เกิดการบูรณาการองค์ความรู้ด้านต่างๆจากความร่วมมือร่วมใจของแต่ละภาคส่วนเพื่อประโยชน์ของชุมชน



2. กล้องความคิด 9+1 Building blocks

แผนผังความคิดที่ช่วยในการระดมสมองของชุมชนเพื่อนำมากลับกรองทำเป็นแผนการพัฒนาการท่องเที่ยวในชุมชนร่วมกัน



3. เกณฑ์มาตรฐานการบริหารจัดการแหล่งท่องเที่ยวโดยชุมชน

เกณฑ์มาตรฐานการบริหารจัดการแหล่งท่องเที่ยวโดยชุมชนนั้นถือเป็นเครื่องมือสำคัญในการวางแผนดำเนินการ และ ประเมินผลการพัฒนาการท่องเที่ยวโดยชุมชน อพท. โดยมีองค์ประกอบ 5 ด้าน ดังนี้

1. กลุ่มท่องเที่ยวชุมชนมีการจัดการอย่างยั่งยืน

2. การท่องเที่ยวโดยชุมชนมีการกระจายผลประโยชน์สู่ท้องถิ่น สังคมและคุณภาพชีวิต
3. การท่องเที่ยวโดยชุมชนมีการอนุรักษ์และส่งเสริมมรดกทางวัฒนธรรม
4. ด้านการจัดการทรัพยากรธรรมชาติและสิ่งแวดล้อมอย่างเป็นระบบและยั่งยืน
5. ด้านบริการและความปลอดภัย

เกณฑ์มาตรฐานการบริหารจัดการแหล่งท่องเที่ยวโดยชุมชนนั้นถือเป็นหลักเกณฑ์ที่จะช่วยประเมินว่าชุมชนมีจุดแข็ง จุดอ่อนในประเด็นใด เพื่อให้ อพท. สามารถเติมเต็มและเสริมสร้างศักยภาพได้อย่างมีประสิทธิภาพ

วัตถุประสงค์ของเกณฑ์ฯ

เกณฑ์มาตรฐานการบริหารจัดการแหล่งท่องเที่ยวโดยชุมชนฉบับนี้ถือเป็นเครื่องมือสำคัญในการพัฒนาการท่องเที่ยวโดยชุมชนของ อพท. โดยวัตถุประสงค์ของการพัฒนาเกณฑ์ฯนี้ มีด้วยกัน 3 ข้อ คือ

1. เพื่อเป็นแนวทางการพัฒนาการท่องเที่ยวโดยชุมชนอย่างยั่งยืน
2. เพื่อเป็นเครื่องมือวัดระดับการพัฒนาการท่องเที่ยวโดยชุมชนอย่างยั่งยืน
3. เพื่อเป็นเกณฑ์พิจารณารางวัลการพัฒนา DASTA CBT AWARDS

ทั้งนี้ การนำเกณฑ์ไปใช้ก็เพื่อประโยชน์ของการพัฒนาการท่องเที่ยวในชุมชนต้นแบบผ่านการขับเคลื่อนของชมรมส่งเสริมการท่องเที่ยวโดยชุมชนในพื้นที่พิเศษต่างๆ โดยเป้าประสงค์ในระยะยาวของการพัฒนาการท่องเที่ยวโดยชุมชน ก็คือ

1. แหล่งท่องเที่ยวมีระบบการบริหารจัดการที่มีมาตรฐานโดยชมรมส่งเสริมการท่องเที่ยวโดยชุมชน
2. ชมรมส่งเสริมการท่องเที่ยวโดยชุมชนเป็นกลไกการจัดการที่มีประสิทธิภาพ
3. ได้เกณฑ์มาตรฐานการบริหารจัดการแหล่งท่องเที่ยวโดยชุมชนที่สามารถนำไปใช้ได้ในพื้นที่พิเศษ และสามารถขยายผลไปยังพื้นที่อื่นๆ
4. ได้แหล่งท่องเที่ยวที่ผ่านเกณฑ์มาตรฐานการบริหารจัดการแหล่งท่องเที่ยวโดยชุมชนและเป็นต้นแบบการท่องเที่ยวโดยชุมชน
5. ได้ตราสัญลักษณ์การท่องเที่ยวโดยชุมชนในพื้นที่พิเศษเพื่อการท่องเที่ยวอย่างยั่งยืน
6. ได้ภาคีเครือข่ายการท่องเที่ยวโดยชุมชน

กรอบแนวคิดของเกณฑ์

ในการพัฒนาเกณฑ์มาตรฐานการบริหารจัดการแหล่งท่องเที่ยวโดยชุมชนนั้น อพท. มีแนวคิดหลักในการบูรณาการองค์ประกอบของการพัฒนาชุมชนโดยใช้การท่องเที่ยวเป็นเครื่องมือเป็นหลัก โดยคำนึงถึงความยั่งยืน และ ความอยู่ดีมีสุขของประชาชนในชุมชน ดังนั้น เกณฑ์มาตรฐานการบริหารจัดการแหล่งท่องเที่ยวโดยชุมชนจึงประกอบด้วย 5 ด้านใหญ่ คือ

1. กลุ่มท่องเที่ยวชุมชนมีการจัดการอย่างยั่งยืน
2. การท่องเที่ยวโดยชุมชนมีการกระจายผลประโยชน์สู่ท้องถิ่น สังคมและคุณภาพชีวิต
3. การท่องเที่ยวโดยชุมชนมีการอนุรักษ์และส่งเสริมมรดกทางวัฒนธรรม
4. ด้านการจัดการทรัพยากรธรรมชาติและสิ่งแวดล้อมอย่างเป็นระบบและยั่งยืน
5. ด้านบริการและความปลอดภัย

ทั้งนี้ เกณฑ์แต่ละด้านมีแนวคิดเพื่อส่งเสริมการพัฒนาอย่างไม่มีที่สิ้นสุดเป็นวงจร คือ การวางแผน การปฏิบัติจริง การติดตามประเมินผล และ การปรับปรุงพัฒนา ตามแผนผังด้านล่าง

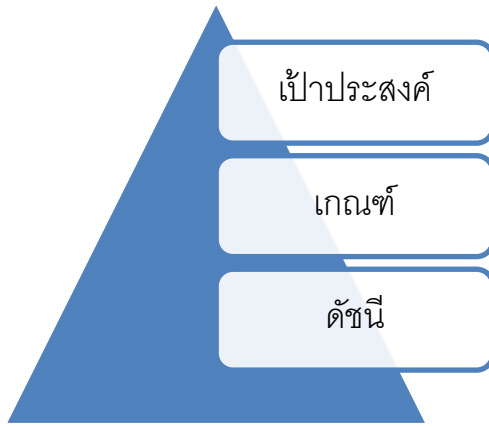


เกณฑ์มาตรฐานการบริหารจัดการแหล่งท่องเที่ยวโดยชุมชน 5 ด้านนั้นจะแบ่งเป้าประสงค์รวมทั้งสิ้น 28 เป้าประสงค์ ดังนี้

ด้าน ๑: ชมรมส่งเสริมการท่องเที่ยวโดยชุมชนมีการจัดการอย่างยั่งยืน	
เป้าประสงค์ที่ ๑	ประสิทธิภาพในการบริหารจัดการโดยชุมชน

เป้าประสงค์ที่ ๒	ประสิทธิภาพของข้อตกลงร่วมกันสำหรับการบริหารจัดการการท่องเที่ยวโดยชุมชน
เป้าประสงค์ที่ ๓	ประสิทธิภาพของข้อควรปฏิบัติสำหรับนักท่องเที่ยว
เป้าประสงค์ที่ ๔	ประสิทธิภาพของกลุ่มบริหารจัดการการท่องเที่ยวโดยชุมชนในการพัฒนาบุคลากรในกลุ่มฯ
เป้าประสงค์ที่ ๕	ประสิทธิภาพของการส่งเสริมการมีส่วนร่วมของทุกฝ่าย
เป้าประสงค์ที่ ๖	ประสิทธิภาพการมีส่วนร่วมของภาคีเครือข่ายต่างๆ
เป้าประสงค์ที่ ๗	ประสิทธิภาพด้านการจัดการการตลาดและประชาสัมพันธ์การท่องเที่ยวโดยชุมชนอย่างยั่งยืน
เป้าประสงค์ที่ ๘	ประสิทธิภาพของระบบบัญชี การเงิน
เป้าประสงค์ที่ ๙	การให้ความสำคัญกับเยาวชน
ด้าน ๒: ด้านการจัดการเศรษฐกิจ สังคม และคุณภาพชีวิตที่ดี	
เป้าประสงค์ที่ ๑๐	ประสิทธิภาพในการจัดสรรรายได้
เป้าประสงค์ที่ ๑๑	ประสิทธิภาพในการส่งเสริมการยกระดับคุณภาพชีวิตที่ดี
เป้าประสงค์ที่ ๑๒	คุณภาพของผลิตภัณฑ์ชุมชนเพื่อการสร้างโอกาสในการเพิ่มรายได้จากการท่องเที่ยว
เป้าประสงค์ที่ ๑๓	การให้ความสำคัญกับสิทธิมนุษยชนในการท่องเที่ยว
ด้าน ๓: ด้านการอนุรักษ์และส่งเสริมมรดกทางวัฒนธรรม	
เป้าประสงค์ที่ ๑๔	คุณภาพฐานข้อมูลด้านมรดกวัฒนธรรมเพื่อการท่องเที่ยว
เป้าประสงค์ที่ ๑๕	ประสิทธิภาพในการเผยแพร่มรดกวัฒนธรรมผ่านการท่องเที่ยวเชิงวัฒนธรรม
เป้าประสงค์ที่ ๑๖	ประสิทธิภาพในการอนุรักษ์ฟื้นฟูวัฒนธรรมท้องถิ่น
ด้าน ๔: ด้านการจัดการทรัพยากรธรรมชาติและสิ่งแวดล้อมอย่างเป็นระบบและยั่งยืน	
เป้าประสงค์ที่ ๑๗	ประสิทธิภาพในการจัดการพื้นที่เพื่อการท่องเที่ยว
เป้าประสงค์ที่ ๑๘	คุณภาพฐานข้อมูลด้านทรัพยากรธรรมชาติและสิ่งแวดล้อม
เป้าประสงค์ที่ ๑๙	ประสิทธิภาพในการเผยแพร่ภูมิปัญญาด้านทรัพยากรธรรมชาติและสิ่งแวดล้อมผ่านการท่องเที่ยวเชิงนิเวศน์
เป้าประสงค์ที่ ๒๐	ประสิทธิภาพในการอนุรักษ์ฟื้นฟูทรัพยากรธรรมชาติและสิ่งแวดล้อมในชุมชน
เป้าประสงค์ที่ ๒๑	ประสิทธิภาพในการสร้างความตระหนักรู้ถึงความสำคัญของการรักษาทรัพยากรธรรมชาติและสิ่งแวดล้อมผ่านการท่องเที่ยว
ด้าน ๕: ด้านบริการและความปลอดภัย	
เป้าประสงค์ที่ ๒๒	ระดับความพึงพอใจในการให้บริการและความปลอดภัยด้านการท่องเที่ยว
เป้าประสงค์ที่ ๒๓	ประสิทธิภาพของนักท่องเที่ยว
เป้าประสงค์ที่ ๒๔	คุณภาพของเส้นทางและกิจกรรมท่องเที่ยว
เป้าประสงค์ที่ ๒๕	คุณภาพของจุดบริการท่องเที่ยว
เป้าประสงค์ที่ ๒๖	ประสิทธิภาพการบริหารจัดการวิธีการเดินทางท่องเที่ยวในชุมชน
เป้าประสงค์ที่ ๒๗	ประสิทธิภาพในการบริหารจัดการกรณีฉุกเฉิน
เป้าประสงค์ที่ ๒๘	ประสิทธิภาพในการติดต่อประสานงานด้านบริการ

แต่ละเป้าประสงค์จะประกอบด้วย “เกณฑ์ย่อย” ที่ใช้วัดระดับประสิทธิภาพ และคุณภาพของแต่ละเป้าประสงค์ โดยในแต่ละ “เกณฑ์ย่อย” จะประกอบด้วย “ดัชนี” ซึ่งวัดความสมบูรณ์ของเกณฑ์ย่อยแต่ละข้อ



ดังนั้น การประเมินจึงประเมินที่ “ดัชนี” เป็นหลัก โดยเมื่อประเมินดัชนีครบถ้วนแล้ว จะสามารถตอบเกณฑ์ และ เป้าประสงค์ได้ ว่าครบถ้วน สมบูรณ์ และ มีประสิทธิภาพและคุณภาพอย่างไรบ้าง

คํานิยามประกอบการใช้เกณฑ์มาตรฐานการบริหารจัดการแหล่งท่องเที่ยวโดยชุมชน

หน้า	คำศัพท์	คำอธิบาย
ทุกหน้า	กลุ่มบริหารจัดการการท่องเที่ยวโดยชุมชน	กลุ่มคน หรือ ชมรมส่งเสริมการท่องเที่ยวโดยชุมชน ที่จัดตั้งขึ้นเพื่อการบริหารจัดการการท่องเที่ยวในชุมชนโดยเฉพาะ
๔ - ๕	แผนการดำเนินงาน	แผนการดำเนินงานโดยละเอียดที่เชื่อมโยงมาจากยุทธศาสตร์ โดยแผนปฏิบัติงานที่ดีควรประกอบด้วย วัตถุประสงค์การดำเนินงาน ระยะเวลาการดำเนินงาน จำนวนงบประมาณในการดำเนินงาน ผู้รับผิดชอบ ผลการดำเนินงาน วิธีการดำเนินงาน และ ตัวชี้วัดความสำเร็จของการดำเนินงาน
๑, ๖ - ๘	ข้อตกลงร่วมกัน	กฎระเบียบ ข้อควรปฏิบัติ แนวทาง หลักเกณฑ์ หรือ ข้อตกลงที่เป็นมติที่ประชุมร่วมกัน
๗ , ๑๖ - ๑๗	รายได้ที่เกิดจากการท่องเที่ยว	กำไรที่เกิดจากการดำเนินกิจกรรมการท่องเที่ยวของชมรมส่งเสริมการท่องเที่ยวโดยชุมชน
๑๐	จิตอาสาเพื่อท้องถิ่น	การเข้าร่วมกิจกรรมการพัฒนาท้องถิ่นเพื่อประโยชน์ของสาธารณชนในท้องถิ่นนั้นๆ
๑๑	ภาวะผู้นำ	ผู้ที่มีคุณสมบัติของความเป็นผู้นำ เช่น มีความน่าเชื่อถือ มีทักษะการสื่อสารต่อสาธารณชน มีความเป็นธรรม โปร่งใส มีวิสัยทัศน์ชัดเจน มีทักษะการประสานความร่วมมือ มีความรับผิดชอบ มีทักษะการเจรจาต่อรอง เป็นต้น
๑๕, ๑๘	เยาวชน	บุคคลที่อายุ 18 - 25 ปี
๑๗ - ๑๘	สินค้าทางการท่องเที่ยว	ทรัพยากรต่างๆในชุมชนที่ถูกนำไปใช้เพื่อจุดประสงค์ของการท่องเที่ยว เช่น อาหารท้องถิ่น ภูมิปัญญาท้องถิ่น ป่าชุมชน การแต่งกายท้องถิ่น ฯลฯ
๒๖	บันทึกสรุปการประเมินความพึงพอใจ	รายงานสรุปผลการประเมินความพึงพอใจของนักท่องเที่ยวในชุมชน ซึ่งประกอบด้วย สรุปผลการประเมิน บทวิเคราะห์การประเมิน แผนการปรับปรุง ข้อเสนอแนะเพื่อการพัฒนา

ส่วนที่ 2: ตัวอย่างการใช้เกณฑ์

๑. เกณฑ์การประเมินชุดนี้มีแบ่งเป็น ๕ ด้าน ซึ่งมีเป้าประสงค์รวมทั้งสิ้น ๒๘ เป้าประสงค์

๒. เป้าประสงค์แต่ละข้อ จะประกอบด้วยเกณฑ์ย่อยในการพิจารณาประเมินที่แตกต่างกันไป

๓. เกณฑ์แต่ละข้อจะมี “ดัชนี” เป็นข้อย่อยซึ่งคณะกรรมการประเมินจะต้องประเมินเป็น ๓ ขั้นตอน ดังนี้

1

๓.๑ คณะกรรมาธิการพิจารณา “ดัชนี” ข้อย่อยของแต่ละเกณฑ์ ดังนี้

- ให้พิจารณาตาม “ดัชนี” และ ทำเครื่องหมาย ✓ ในดัชนีข้อที่ตรงกับคุณสมบัติของชมรมฯ

2

๓.๒ รวมคะแนน “ดัชนี” ที่ชมรมฯ มีคุณสมบัติตรง และทำเครื่องหมาย ✓ ในช่องการให้คะแนนโดยพิจารณาตาม “เกณฑ์การให้คะแนน” ของแต่ละข้อที่แตกต่างกันไป

3

๓.๓ คณะกรรมาธิการให้ความคิดเห็นเชิงคุณภาพต่อเกณฑ์แต่ละข้อที่ประเมิน เพื่อประโยชน์ของการนำไปพัฒนาชมรมฯ ต่อไป

4

๔. เจ้าหน้าที่ อพท. รวมคะแนนของเป้าประสงค์แต่ละข้อ

5

๕. เมื่อกรอกข้อมูลเรียบร้อยแล้ว ให้เจ้าหน้าที่ อพท. สรุปคะแนนการประเมินตามเกณฑ์มาตรฐานการบริหารจัดการแหล่งท่องเที่ยวโดยชุมชนในใบสรุปผลคะแนนด้านล่างสุด

ตัวอย่างการประเมิน

ด้านที่ ๑: ชมรมส่งเสริมการท่องเที่ยวโดยชุมชนมีการจัดการอย่างยั่งยืน

๑.๑ ประสิทธิภาพในการบริหารจัดการโดยชุมชน (คะแนนเต็ม ๔)

พิจารณาจากเกณฑ์ 5 ข้อ ดังนี้

(๑) มีการจัดตั้งชมรมส่งเสริมการท่องเที่ยวโดยชุมชนซึ่งได้รับการรับรองจากหน่วยงานภาครัฐ และมีโครงสร้างการทำงาน แบ่งบทบาทหน้าที่และความรับผิดชอบของแต่ละหน้าที่ชัดเจน

คำอธิบาย: สมาชิกร่วมกันจัดตั้งชมรมส่งเสริมการท่องเที่ยวโดยชุมชนโดยเฉพาะ พร้อมทั้งมีการรับรองการจัดตั้งชมรมฯ จากหน่วยงานภาครัฐ เช่น เทศบาล อบต. เป็นลายลักษณ์อักษร เช่น คำสั่ง หรือ ประกาศ แต่งตั้งชมรมฯ เพื่อให้มีการเชื่อมโยงระหว่างชมรมฯ และ ท้องถิ่น ทั้งนี้ ชมรมฯ ดังกล่าวควรมีโครงสร้างการทำงานที่ชัดเจน โดยแบ่งบทบาทหน้าที่และรายละเอียดความรับผิดชอบของแต่ละหน้าที่ไว้อย่างชัดเจนเป็นลายลักษณ์อักษร

(๒) มีกรรมการชมรมส่งเสริมการท่องเที่ยวโดยชุมชนที่เป็นคนในชุมชน

คำอธิบาย: ชมรมส่งเสริมการท่องเที่ยวโดยชุมชนประกอบด้วยกรรมการที่เป็นคนในชุมชนเป็นส่วนใหญ่เพื่อให้เป็นการบริหารจัดการโดยคนท้องถิ่นเพื่อคนในท้องถิ่นอย่างแท้จริง

(๓) ชมรมส่งเสริมการท่องเที่ยวโดยชุมชนมีแผนการดำเนินงานที่ครอบคลุมทั้ง ๓ มิติ คือ เศรษฐกิจ สังคม และ สิ่งแวดล้อม

คำอธิบาย: ชมรมส่งเสริมการท่องเที่ยวโดยชุมชนมีแผนการดำเนินงานที่ประกอบไปด้วยวิสัยทัศน์ เป้าหมาย พันธกิจ ยุทธศาสตร์ และ แผนการดำเนินงานที่ครอบคลุมทั้ง ๓ มิติ คือ เศรษฐกิจ สังคม และ สิ่งแวดล้อม โดยมีการบูรณาการการดำเนินงานทั้ง ๓ มิติ เพื่อคำนึงถึงความสมดุลของความยั่งยืน และ สมาชิกชมรมฯมีส่วนร่วมในการกำหนดเป้าหมาย และ แผนการดำเนินงานร่วมกัน

(๔) สมาชิกชมรมส่งเสริมการท่องเที่ยวโดยชุมชนมีส่วนร่วมในการทำแผนพัฒนาการท่องเที่ยวในชุมชน

คำอธิบาย: ชมรมส่งเสริมการท่องเที่ยวโดยชุมชนทำแผนงานโดยมุ่งเน้นที่การมีส่วนร่วมของสมาชิก

(๕) ชมรมส่งเสริมการท่องเที่ยวโดยชุมชนมีทะเบียนประวัติข้อมูลสมาชิกที่เป็นปัจจุบัน

คำอธิบาย: ชมรมส่งเสริมการท่องเที่ยวโดยชุมชนมีการรวบรวมข้อมูลสมาชิกชมรมฯเพื่อจัดทำเป็นทะเบียนประวัติ โดยมีผู้รับผิดชอบหลักจัดการข้อมูลสมาชิกเข้า-ออก

(๑) มีการจัดตั้งชมรมส่งเสริมการท่องเที่ยวโดยชุมชนซึ่งได้รับการรับรองจากหน่วยงานภาครัฐ และมีโครงสร้างการทำงาน แบ่งบทบาทหน้าที่และความรับผิดชอบของแต่ละหน้าที่ (๔ คะแนน)

1	ดัชนี / ตัวอย่างคำถามในการประเมิน	เกณฑ์การให้คะแนน	คะแนนการประเมิน					3	ความคิดเห็นเพิ่มเติม (เชิงคุณภาพ)
			4	3	2	1	0		
	โปรดทำเครื่องหมาย ✓ ในข้อที่มี: ✓ มีการจัดตั้งชมรมส่งเสริมการท่องเที่ยวโดยชุมชนเพื่อการบริหารจัดการการท่องเที่ยวโดยเฉพาะ ✓ ชมรมฯดังกล่าวมีคำสั่ง หรือ ประกาศแต่งตั้งที่ได้รับการรับรองการหน่วยงานภาครัฐ เช่น เทศบาล อบต. เป็นต้น ✓ ชมรมฯ มีโครงสร้างการทำงาน <input type="checkbox"/> มีการแบ่งบทบาทหน้าที่ความรับผิดชอบของแต่ละหน้าที่	คะแนน 4 = มีคุณสมบัติครบทั้ง 4 ดัชนี คะแนน 3 = มีคุณสมบัติ 3 ดัชนี คะแนน 2 = มีคุณสมบัติ 2 ดัชนี คะแนน 1 = มีคุณสมบัติ 1 ดัชนี คะแนน 0 = ไม่มีคุณสมบัติข้อใดเลย		✓				- ชมรมฯมีการรวมตัวกันอย่างเป็นระบบ แต่ยังขาดรายละเอียดความรับผิดชอบของแต่ละหน้าที่ ทำให้ยังทำงานทับซ้อนกันบ้าง ควรประชุมกันเพื่อระบุขอบเขตงานแต่ละหน้าที่ให้ชัดเจน	

(๒) มีกรรมการชมรมส่งเสริมการท่องเที่ยวโดยชุมชนที่เป็นคนในชุมชน (๔ คะแนน)

ดัชนี / ตัวอย่างคำถามในการประเมิน	เกณฑ์การให้คะแนน	คะแนนการประเมิน					ความคิดเห็นเพิ่มเติม (เชิงคุณภาพ)
		4	3	2	1	0	
- จำนวนร้อยละของกรรมการชมรมส่งเสริมการท่องเที่ยวโดยชุมชนที่เป็นคนในชุมชน	คะแนน 4: กรรมการชมรมส่งเสริมการท่องเที่ยวโดยชุมชนเป็นคนในชุมชนร้อยละ 80 ขึ้นไป คะแนน 3: กรรมการชมรมส่งเสริมการท่องเที่ยว	✓					

	<p>โดยชุมชนเป็นคนในชุมชนร้อยละ 60 ขึ้นไป คะแนน 2: กรรมการชมรมส่งเสริมการท่องเที่ยว โดยชุมชนเป็นคนในชุมชนร้อยละ 40 ขึ้นไป คะแนน 1: กรรมการชมรมส่งเสริมการท่องเที่ยว โดยชุมชนเป็นคนในชุมชนร้อยละ 20 ขึ้นไป คะแนน 0 = ไม่มีคุณสมบัติข้อใดเลย</p>						
(๓) ชมรมส่งเสริมการท่องเที่ยวโดยชุมชนมีวิสัยทัศน์ เป้าหมาย พันธกิจ ยุทธศาสตร์ และ แผนการดำเนินงานที่ครอบคลุมทั้ง ๓ มิติ คือ เศรษฐกิจ สังคม สิ่งแวดล้อม (๔ คะแนน)							
ดัชนี / ตัวอย่างคำถามในการประเมิน	เกณฑ์การให้คะแนน	คะแนนการประเมิน					ความคิดเห็นเพิ่มเติม (เชิงคุณภาพ)
		4	3	2	1	0	
<p>โปรดทำเครื่องหมาย ✓ ในข้อที่มี:</p> <p>✓ มีวิสัยทัศน์ เป้าหมาย พันธกิจ ยุทธศาสตร์ และ แผนการดำเนินงานด้านเศรษฐกิจ</p> <p>✓ มีวิสัยทัศน์ เป้าหมาย พันธกิจ ยุทธศาสตร์ และ แผนการดำเนินงานด้านสังคม วัฒนธรรม</p> <p>✓ มีวิสัยทัศน์ เป้าหมาย พันธกิจ ยุทธศาสตร์ และ แผนการดำเนินงานด้านสิ่งแวดล้อม</p> <p><input type="checkbox"/> มีการบูรณาการการดำเนินงาน ๓ มิติ คือ เศรษฐกิจ สังคม และ สิ่งแวดล้อม เข้าด้วยกัน ทำให้เกิดความสมดุลในการพัฒนาการท่องเที่ยวในชุมชนมากขึ้น</p> <p><input type="checkbox"/> มีการจัดเวทีเพื่อให้สมาชิกชมรมส่งเสริมการท่องเที่ยวโดยชุมชนร่วมกันกำหนดเป้าหมายและแผนการดำเนินงานอย่างน้อยปีละ ๑ ครั้ง</p>	<p>คะแนน 4 = มีคุณสมบัติครบทั้ง 5 ดัชนี คะแนน 3 = มีคุณสมบัติ 4 ดัชนี คะแนน 2 = มีคุณสมบัติ 3 ดัชนี คะแนน 1 = มีคุณสมบัติ 1-2 ดัชนี คะแนน 0 = ไม่มีคุณสมบัติข้อใดเลย</p>			✓			ชมรมฯมีแผนงานแล้ว แต่ยังไม่เห็นความเชื่อมโยงของแผนงานแต่ละด้านอย่างเป็นรูปแบบ ควรมีการจัดเวทีให้แต่ละฝ่ายงานได้พูดคุยกันเป็นประจำเพื่อวางแผนให้บูรณาการมากขึ้น
(๔) สมาชิกชมรมส่งเสริมการท่องเที่ยวโดยชุมชนมีส่วนร่วมในการทำแผนพัฒนาการท่องเที่ยวในชุมชน (๔ คะแนน)							
ดัชนี / ตัวอย่างคำถามในการประเมิน	เกณฑ์การให้คะแนน	คะแนนการประเมิน					ความคิดเห็นเพิ่มเติม (เชิงคุณภาพ)
		4	3	2	1	0	
-จำนวนร้อยละของสมาชิกชมรมส่งเสริมการท่องเที่ยวโดยชุมชนที่มีส่วนร่วมในการทำแผนพัฒนาการท่องเที่ยวในชุมชน	คะแนน 4: สมาชิกชมรมส่งเสริมการท่องเที่ยวโดยชุมชนร้อยละ 80 ขึ้นไปมีส่วนร่วมในการทำแผนพัฒนาการท่องเที่ยวในชุมชน				✓		

	<p>คะแนน 3: สมาชิกชมรมส่งเสริมการท่องเที่ยว โดยชุมชนร้อยละ 60 ขึ้นไปมีส่วนร่วมในการทำแผนพัฒนาการท่องเที่ยวในชุมชน</p> <p>คะแนน 2: สมาชิกชมรมส่งเสริมการท่องเที่ยว โดยชุมชนร้อยละ 40 ขึ้นไปมีส่วนร่วมในการทำแผนพัฒนาการท่องเที่ยวในชุมชน</p> <p>คะแนน 1: สมาชิกชมรมส่งเสริมการท่องเที่ยว โดยชุมชนร้อยละ 20 ขึ้นไปมีส่วนร่วมในการทำแผนพัฒนาการท่องเที่ยวในชุมชน</p> <p>คะแนน 0 = ไม่มีคุณสมบัติข้อใดเลย</p>						
--	---	--	--	--	--	--	--

(๕) ชมรมส่งเสริมการท่องเที่ยวโดยชุมชนมีทะเบียนประวัติข้อมูลสมาชิกที่เป็นปัจจุบัน

ดัชนี / ตัวอย่างคำถามในการประเมิน	เกณฑ์การให้คะแนน	คะแนนการประเมิน					ความคิดเห็นเพิ่มเติม (เชิงคุณภาพ)
		4	3	2	1	0	
<input type="checkbox"/> มีทะเบียนประวัติสมาชิกชมรมส่งเสริมการท่องเที่ยวโดยชุมชน ซึ่งรวมถึงข้อมูลการติดต่อสมาชิกต่างๆ โดยมีการระบุตำแหน่งหน้าที่ของสมาชิกแต่ละคนในทะเบียนประวัติ <input type="checkbox"/> มีผู้รับผิดชอบหลักดูแลทะเบียนประวัติสมาชิกเข้า-ออก <input type="checkbox"/> มีการเผยแพร่ข้อมูลตำแหน่งหน้าที่ของสมาชิกชมรมฯ ให้คนในชุมชนทราบ <input type="checkbox"/> มีการปรับปรุงข้อมูลสมาชิกชมรมฯ ให้เป็นปัจจุบันอย่างน้อยปีละ 1 ครั้ง	<p>คะแนน 4 = มีคุณสมบัติครบทั้ง 4 ดัชนี</p> <p>คะแนน 3 = มีคุณสมบัติ 3 ดัชนี</p> <p>คะแนน 2 = มีคุณสมบัติ 2 ดัชนี</p> <p>คะแนน 1 = มีคุณสมบัติ 1 ดัชนี</p> <p>คะแนน 0 = ไม่มีคุณสมบัติข้อใดเลย</p>					✓	ชมรมฯ ยังไม่มีทะเบียนประวัติสมาชิกเป็นลายลักษณ์อักษร เนื่องจากไม่มีเจ้าหน้าที่ดูแลเรื่องนี้เฉพาะ ควรเร่งรวบรวมทะเบียนสมาชิกเพื่อประโยชน์ของชมรมฯ

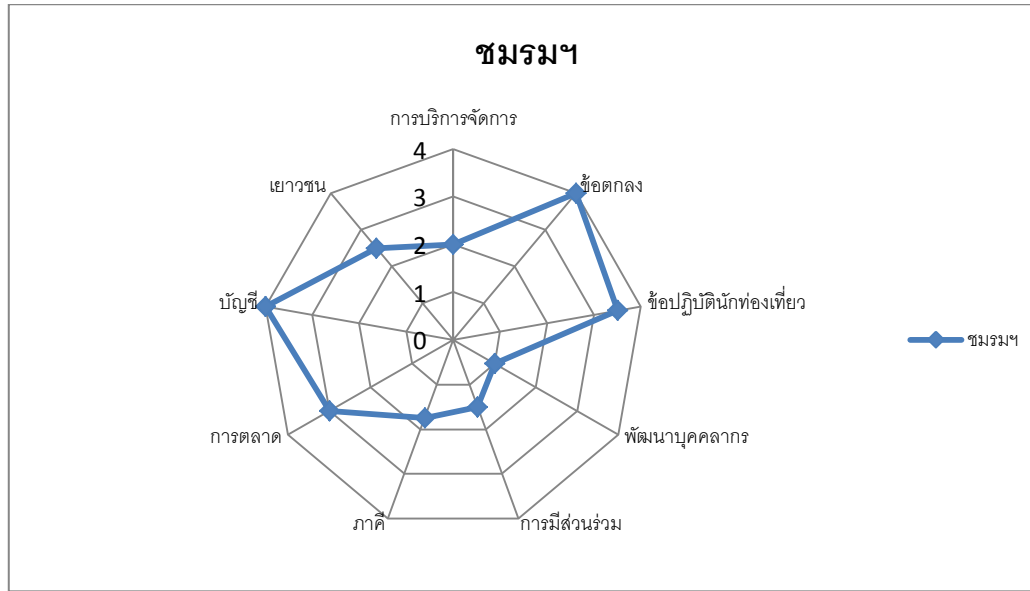
4 รวมคะแนนประสิทธิภาพในการบริหารจัดการโดยชุมชน (คะแนนรวม / 5) = $3+4+2+1+0/5 = 2$

ตัวอย่างการคิดคะแนน

สรุปผลคะแนนรวมการประเมินชมรม.....

๑. กลุ่มท่องเที่ยวที่มีการบริหารจัดการอย่างยั่งยืน			5
ลำดับ	เกณฑ์	คะแนนเต็ม	คะแนนดิบ
๑.๑	ประสิทธิภาพในการบริหารจัดการโดยชุมชน	4	2
๑.๒	ประสิทธิภาพของข้อตกลงร่วมกันสำหรับการบริหารจัดการการท่องเที่ยวโดยชุมชน	4	
๑.๓	ประสิทธิภาพของข้อควรปฏิบัติสำหรับนักท่องเที่ยว	4	
๑.๔	ประสิทธิภาพของกลุ่มบริหารจัดการการท่องเที่ยวโดยชุมชนในการพัฒนาบุคลากรในกลุ่มฯ	4	
๑.๕	ประสิทธิภาพของการส่งเสริมการมีส่วนร่วมของทุกฝ่าย	4	
๑.๖	ประสิทธิภาพการมีส่วนร่วมของภาคีเครือข่ายต่างๆ	4	
๑.๗	ประสิทธิภาพด้านการจัดการการตลาดและประชาสัมพันธ์การท่องเที่ยวโดยชุมชนอย่างยั่งยืน	4	
๑.๘	ประสิทธิภาพของระบบบัญชี	4	
๑.๙	การให้ความสำคัญกับเยาวชน	4	
		<u>คะแนนรวม</u>	<u>(A)</u>
		<u>คะแนนที่ได้</u>	<u>(A) ÷ 9 =</u>

6



เมื่อได้คะแนนแต่ละเกณฑ์ (คะแนนเต็ม 4) เรียบร้อยแล้ว คะแนนดังกล่าวสามารถนำมาแสดงผลเป็นกราฟดังภาพด้านบน เพื่อให้ผู้ปฏิบัติงานสามารถมองเห็นได้ว่าชมรมฯนั้นๆได้คะแนนในด้านใดเท่าไร เพื่อให้สามารถวิเคราะห์ได้ว่าชมรมฯควรได้รับการพัฒนาด้านใดเพิ่มเติม และ ในส่วนที่ได้คะแนนเต็ม 4 แล้ว ก็สามารถพัฒนาซ้ำเพื่อให้คงประสิทธิภาพอยู่ในระดับที่น่าพึงพอใจ หรือ สามารถแลกเปลี่ยนกับชุมชนอื่นๆที่ยังได้คะแนนไม่เต็มในด้านดังกล่าว

ตัวอย่างการวิเคราะห์ผลคะแนน

ชมรมฯข้างต้นนี้มีประสิทธิภาพในการกำหนดและใช้ข้อตกลงในการบริหารจัดการการท่องเที่ยวโดยชุมชน และมีระบบการจัดการบัญชี และการเงินที่มีประสิทธิภาพดีเยี่ยม แต่ยังขาดการพัฒนาบุคคลากรและการมีส่วนร่วมของแต่ละภาคส่วนรวมทั้งการทำงานกับภาคีเครือข่ายต่างๆที่จะมาช่วยพัฒนาการท่องเที่ยวในชุมชนได้ นอกจากนี้ การบริหารจัดการชมรมฯก็ควรได้รับการดูแลเพิ่มเติม โดยเฉพาะการจัดทำทะเบียนประวัติสมาชิกให้เป็นลายลักษณ์อักษร

ส่วนที่ 3: เกณฑ์มาตรฐานการบริหารจัดการแหล่งท่องเที่ยวโดยชุมชน

เกณฑ์มาตรฐานการบริหารจัดการแหล่งท่องเที่ยวโดยชุมชน

(ฉบับร่างการปรับปรุง ปี ๒๕๕๗)

องค์การบริหารการพัฒนาพื้นที่พิเศษเพื่อการท่องเที่ยวอย่างยั่งยืน (อพท.)

ชื่อชุมชน.....

ตำบล.....อำเภอ จังหวัด

เขตพื้นที่องค์กรปกครองส่วนท้องถิ่น (อบต./เทศบาล) ในเขตพื้นที่พิเศษ.....

คณะผู้ตรวจประเมิน

เจ้าหน้าที่อพท.

๑.....

๑.....

๒.....

๒.....

๓.....

๓.....

๔.....

๔.....

วันที่ตรวจประเมิน.....

ครั้งที่ได้รับการตรวจประเมิน.....

คำอธิบายแบบตรวจเกณฑ์มาตรฐานการบริหารจัดการแหล่งท่องเที่ยวโดยชุมชน

๑. เกณฑ์การประเมินชุดนี้มีแบ่งเป็น ๕ ด้าน ซึ่งมีเป้าประสงค์รวมทั้งสิ้น ๒๘ เป้าประสงค์ ดังนี้

ด้าน ๑: ด้านการบริหารจัดการการท่องเที่ยวโดยชุมชน	
เป้าประสงค์ที่ ๑.๑	การบริหารจัดการการท่องเที่ยวโดยชุมชนมีประสิทธิภาพ
เป้าประสงค์ที่ ๑.๒	ข้อตกลงร่วมกันสำหรับการบริหารจัดการการท่องเที่ยวโดยชุมชนมีประสิทธิภาพ
เป้าประสงค์ที่ ๑.๓	ข้อควรปฏิบัติสำหรับนักท่องเที่ยวมีประสิทธิภาพ
เป้าประสงค์ที่ ๑.๔	การพัฒนาบุคลากรในกลุ่มบริหารจัดการการท่องเที่ยวโดยชุมชนมีประสิทธิภาพ
เป้าประสงค์ที่ ๑.๕	การส่งเสริมการมีส่วนร่วมของทุกฝ่ายมีประสิทธิภาพ
เป้าประสงค์ที่ ๑.๖	การมีส่วนร่วมของภาคีเครือข่ายต่างๆเป็นไปอย่างมีประสิทธิภาพ
เป้าประสงค์ที่ ๑.๗	การจัดการการตลาดและประชาสัมพันธ์การท่องเที่ยวโดยชุมชนมีประสิทธิภาพ
เป้าประสงค์ที่ ๑.๘	ระบบบัญชี การเงินมีประสิทธิภาพ
เป้าประสงค์ที่ ๑.๙	เยาวชนได้รับการให้ความสำคัญในการท่องเที่ยวโดยชุมชน
ด้าน ๒: ด้านการจัดการเศรษฐกิจ สังคม และคุณภาพชีวิตที่ดี	
เป้าประสงค์ที่ ๒.๑	การจัดสรรรายได้มีประสิทธิภาพ
เป้าประสงค์ที่ ๒.๒	การส่งเสริมการยกระดับคุณภาพชีวิตที่ดีเป็นไปอย่างมีประสิทธิภาพ
เป้าประสงค์ที่ ๒.๓	ผลิตภัณฑ์ชุมชนมีคุณภาพเพื่อเสริมสร้างโอกาสในการเพิ่มรายได้จากการท่องเที่ยว
เป้าประสงค์ที่ ๒.๔	สิทธิมนุษยชนในการท่องเที่ยวได้รับการให้ความสำคัญ
ด้าน ๓: ด้านการอนุรักษ์และส่งเสริมมรดกทางวัฒนธรรม	
เป้าประสงค์ที่ ๓.๑	ฐานข้อมูลด้านมรดกวัฒนธรรมเพื่อการท่องเที่ยวมีคุณภาพ
เป้าประสงค์ที่ ๓.๒	การเผยแพร่มรดกวัฒนธรรมผ่านการท่องเที่ยวโดยชุมชนมีประสิทธิภาพ
เป้าประสงค์ที่ ๓.๓	การอนุรักษ์ฟื้นฟูวัฒนธรรมท้องถิ่นมีประสิทธิภาพ
ด้าน ๔: ด้านการจัดการทรัพยากรธรรมชาติและสิ่งแวดล้อมอย่างเป็นระบบและยั่งยืน	
เป้าประสงค์ที่ ๔.๑	การจัดการพื้นที่เพื่อการท่องเที่ยวมีประสิทธิภาพ
เป้าประสงค์ที่ ๔.๒	ฐานข้อมูลด้านทรัพยากรธรรมชาติและสิ่งแวดล้อมมีคุณภาพ

เป้าประสงค์ที่ ๔.๓	การเผยแพร่ภูมิปัญญาด้านทรัพยากรธรรมชาติและสิ่งแวดล้อมผ่านการท่องเที่ยวโดยชุมชนมีประสิทธิภาพ
เป้าประสงค์ที่ ๔.๔	การอนุรักษ์ฟื้นฟูทรัพยากรธรรมชาติและสิ่งแวดล้อมในชุมชนมีประสิทธิภาพ
เป้าประสงค์ที่ ๔.๕	การสร้างความตระหนักถึงความสำคัญของการรักษาทรัพยากรธรรมชาติและสิ่งแวดล้อมผ่านการท่องเที่ยวมีประสิทธิภาพ
ด้าน ๕: ด้านบริการและความปลอดภัย	
เป้าประสงค์ที่ ๕.๑	การให้บริการและความปลอดภัยด้านการท่องเที่ยวเป็นไปอย่างน่าพึงพอใจ
เป้าประสงค์ที่ ๕.๒	นักสื่อความหมายมีประสิทธิภาพ
เป้าประสงค์ที่ ๕.๓	เส้นทางและกิจกรรมท่องเที่ยวมีความปลอดภัย
เป้าประสงค์ที่ ๕.๔	จุดบริการท่องเที่ยวมีคุณภาพ
เป้าประสงค์ที่ ๕.๕	การบริหารจัดการเส้นทางเดินทางท่องเที่ยวในชุมชนมีประสิทธิภาพ
เป้าประสงค์ที่ ๕.๖	การบริหารจัดการกรณีฉุกเฉินมีประสิทธิภาพ
เป้าประสงค์ที่ ๕.๗	การติดต่อประสานงานด้านบริการมีประสิทธิภาพ

๒. เป้าประสงค์แต่ละข้อ จะประกอบด้วยเกณฑ์ย่อยในการพิจารณาประเมินที่แตกต่างกันไป

๓. เกณฑ์แต่ละข้อจะมี “ดัชนี” เป็นข้อย่อยซึ่งคณะกรรมการประเมินจะต้องประเมินเป็น ๓ ขั้นตอน ดังนี้

๓.๑ คณะกรรมาธิการพิจารณา “ดัชนี” ข้อย่อยของแต่ละเกณฑ์ ดังนี้

- ให้พิจารณาตาม “ดัชนี” และ ทำเครื่องหมาย ✓ ในดัชนีข้อที่ตรงกับคุณสมบัติของชมรมฯ

๓.๒ รวมคะแนน “ดัชนี” ที่ชมรมฯ มีคุณสมบัติตรง และทำเครื่องหมาย ✓ ในช่องการให้คะแนนโดยพิจารณาตาม “เกณฑ์การให้คะแนน” ของแต่ละข้อที่แตกต่างกันไป

๓.๓ คณะกรรมาธิการให้ความคิดเห็นเชิงคุณภาพต่อเกณฑ์แต่ละข้อที่ประเมิน เพื่อประโยชน์ของการนำไปพัฒนาชมรมฯ ต่อไป

๔. เจ้าหน้าที่ อพท. รวมคะแนนของเป้าประสงค์แต่ละข้อ

๕. เมื่อกรอกข้อมูลเรียบร้อยแล้ว ให้เจ้าหน้าที่ อพท. สรุปคะแนนการประเมินตามเกณฑ์มาตรฐานการบริหารจัดการแหล่งท่องเที่ยวโดยชุมชนในใบสรุปผลคะแนนด้านล่างสุด

ด้านที่ ๑: ด้านการบริหารจัดการการท่องเที่ยวโดยชุมชน

เป้าประสงค์ ๑.๑: การบริหารจัดการการท่องเที่ยวโดยชุมชนมีประสิทธิภาพ (คะแนนเต็ม ๔)

พิจารณาจากเกณฑ์ 5 ข้อ ดังนี้

(๑) มีการจัดตั้งชมรมส่งเสริมการท่องเที่ยวโดยชุมชนซึ่งได้รับการรับรองจากหน่วยงานภาครัฐ และมีโครงสร้างการทำงาน แบ่งบทบาทหน้าที่และความรับผิดชอบของแต่ละหน้าที่ชัดเจน

คำอธิบาย: สมาชิกร่วมกันจัดตั้งชมรมส่งเสริมการท่องเที่ยวโดยชุมชนโดยเฉพาะ พร้อมทั้งมีการรับรองการจัดตั้งชมรมฯ จากหน่วยงานภาครัฐ เช่น เทศบาล อบต. เป็นลายลักษณ์อักษร เช่น คำสั่ง หรือ ประกาศ แต่งตั้งชมรมฯ เพื่อให้มีการเชื่อมโยงระหว่างชมรมฯ และ ท้องถิ่น ทั้งนี้ ชมรมฯ ดังกล่าวควรมีโครงสร้างการทำงานที่ชัดเจน โดยแบ่งบทบาทหน้าที่และรายละเอียดความรับผิดชอบของแต่ละหน้าที่ไว้อย่างชัดเจนเป็นลายลักษณ์อักษร

(๒) มีกรรมการชมรมส่งเสริมการท่องเที่ยวโดยชุมชนที่เป็นคนในชุมชน

คำอธิบาย: ชมรมส่งเสริมการท่องเที่ยวโดยชุมชนประกอบด้วยกรรมการที่เป็นคนในชุมชนเป็นส่วนใหญ่เพื่อให้เป็นการบริหารจัดการโดยคนท้องถิ่นเพื่อคนในท้องถิ่นอย่างแท้จริง

(๓) ชมรมส่งเสริมการท่องเที่ยวโดยชุมชนมีแผนการดำเนินงานที่ครอบคลุมทั้ง ๓ มิติ คือ เศรษฐกิจ สังคม และ สิ่งแวดล้อม

คำอธิบาย: ชมรมส่งเสริมการท่องเที่ยวโดยชุมชนมีแผนการดำเนินงานที่ประกอบไปด้วยวิสัยทัศน์ เป้าหมาย พันธกิจ ยุทธศาสตร์ และ แผนการดำเนินงานที่ครอบคลุมทั้ง ๓ มิติ คือ เศรษฐกิจ สังคม และ สิ่งแวดล้อม โดยมีการบูรณาการการดำเนินงานทั้ง ๓ มิติ เพื่อคำนึงถึงความสมดุลของความยั่งยืน และ สมาชิกชมรมฯ มีส่วนร่วมในการกำหนดเป้าหมาย และ แผนการดำเนินงานร่วมกัน

(๔) สมาชิกชมรมส่งเสริมการท่องเที่ยวโดยชุมชนมีส่วนร่วมในการวางแผนพัฒนาการท่องเที่ยวในชุมชน

คำอธิบาย: ชมรมส่งเสริมการท่องเที่ยวโดยชุมชนทำแผนงานโดยมุ่งเน้นที่การมีส่วนร่วมของสมาชิก

(๕) ชมรมส่งเสริมการท่องเที่ยวโดยชุมชนมีทะเบียนประวัติข้อมูลสมาชิกที่เป็นปัจจุบัน

คำอธิบาย: ชมรมส่งเสริมการท่องเที่ยวโดยชุมชนมีการรวบรวมข้อมูลสมาชิกชมรมฯ เพื่อจัดทำเป็นทะเบียนประวัติ โดยมีผู้รับผิดชอบหลักจัดการข้อมูลสมาชิกเข้า-ออก

(๑) มีการจัดตั้งชมรมส่งเสริมการท่องเที่ยวโดยชุมชนซึ่งได้รับการรับรองจากหน่วยงานภาครัฐ และมีโครงสร้างการทำงาน แบ่งบทบาทหน้าที่และความรับผิดชอบของแต่ละหน้าที่ (๔ คะแนน)

ดัชนี / ตัวอย่างคำถามในการประเมิน	เกณฑ์การให้คะแนน	คะแนนการประเมิน					ความคิดเห็นเพิ่มเติม (เชิงคุณภาพ)
		4	3	2	1	0	
โปรดทำเครื่องหมาย ✓ ในข้อที่มี: <input type="checkbox"/> มีการจัดตั้งชมรมส่งเสริมการท่องเที่ยวโดยชุมชนเพื่อการ บริหารจัดการการท่องเที่ยวโดยเฉพาะ <input type="checkbox"/> ชมรมฯ ดังกล่าวมีคำสั่ง หรือ ประกาศแต่งตั้งที่ได้รับการ รับรองจากหน่วยงานภาครัฐ เช่น เทศบาล อบต. เป็นต้น	คะแนน 4 = มีคุณสมบัติครบทั้ง 4 ดัชนี คะแนน 3 = มีคุณสมบัติ 3 ดัชนี คะแนน 2 = มีคุณสมบัติ 2 ดัชนี คะแนน 1 = มีคุณสมบัติ 1 ดัชนี คะแนน 0 = ไม่มีคุณสมบัติข้อใดเลย						

<input type="checkbox"/> ชมรมฯ มีโครงสร้างการทำงาน <input type="checkbox"/> ชมรมฯ มีการแบ่งบทบาทหน้าที่ความรับผิดชอบของแต่ละหน้าที่							
(๒) มีกรรมการชมรมส่งเสริมการท่องเที่ยวโดยชุมชนที่เป็นคนในชุมชน (๔ คะแนน)							
ดัชนี / ตัวอย่างคำถามในการประเมิน	เกณฑ์การให้คะแนน	คะแนนการประเมิน					ความคิดเห็นเพิ่มเติม (เชิงคุณภาพ)
		4	3	2	1	0	
- จำนวนร้อยละของกรรมการชมรมส่งเสริมการท่องเที่ยวโดยชุมชนที่เป็นคนในชุมชน	คะแนน 4: กรรมการชมรมส่งเสริมการท่องเที่ยวโดยชุมชนเป็นคนในชุมชนร้อยละ 80 ขึ้นไป คะแนน 3: กรรมการชมรมส่งเสริมการท่องเที่ยวโดยชุมชนเป็นคนในชุมชนร้อยละ 60 ขึ้นไป คะแนน 2: กรรมการชมรมส่งเสริมการท่องเที่ยวโดยชุมชนเป็นคนในชุมชนร้อยละ 40 ขึ้นไป คะแนน 1: กรรมการชมรมส่งเสริมการท่องเที่ยวโดยชุมชนเป็นคนในชุมชนร้อยละ 20 ขึ้นไป คะแนน 0 = ไม่มีคุณสมบัติข้อใดเลย						
(๓) ชมรมส่งเสริมการท่องเที่ยวโดยชุมชนมีวิสัยทัศน์ เป้าหมาย พันธกิจ ยุทธศาสตร์ และ แผนการดำเนินงานที่ครอบคลุมทั้ง ๓ มิติ คือ เศรษฐกิจ สังคม สิ่งแวดล้อม (๔ คะแนน)							
ดัชนี / ตัวอย่างคำถามในการประเมิน	เกณฑ์การให้คะแนน	คะแนนการประเมิน					ความคิดเห็นเพิ่มเติม (เชิงคุณภาพ)
		4	3	2	1	0	
โปรดทำเครื่องหมาย ✓ ในข้อที่มี: <input type="checkbox"/> ชมรมฯ มีวิสัยทัศน์ เป้าหมาย พันธกิจ ยุทธศาสตร์ และ แผนการดำเนินงานด้านเศรษฐกิจ <input type="checkbox"/> ชมรมฯ มีวิสัยทัศน์ เป้าหมาย พันธกิจ ยุทธศาสตร์ และ แผนการดำเนินงานด้านสังคม วัฒนธรรม <input type="checkbox"/> ชมรมฯ มีวิสัยทัศน์ เป้าหมาย พันธกิจ ยุทธศาสตร์ และ แผนการดำเนินงานด้านสิ่งแวดล้อม <input type="checkbox"/> ชมรมฯ มีการบูรณาการการดำเนินงาน ๓ มิติ คือ เศรษฐกิจ สังคม และ สิ่งแวดล้อม เข้าด้วยกัน ทำให้เกิดความสุขุมในการพัฒนาการท่องเที่ยวในชุมชนมากขึ้น โดยดูได้จาก	คะแนน 4 = มีคุณสมบัติครบทั้ง 5 ดัชนี คะแนน 3 = มีคุณสมบัติ 4 ดัชนี คะแนน 2 = มีคุณสมบัติ 3 ดัชนี คะแนน 1 = มีคุณสมบัติ 1-2 ดัชนี คะแนน 0 = ไม่มีคุณสมบัติข้อใดเลย						

โครงการที่นำไปปฏิบัติจริง <input type="checkbox"/> ชมรมฯ มีการจัดเวทีเพื่อให้สมาชิกชมรมส่งเสริมการ ท่องเที่ยวโดยชุมชนร่วมกันกำหนดเป้าหมายและแผนการ ดำเนินงานอย่างน้อยปีละ ๑ ครั้ง							
(๔) สมาชิกชมรมส่งเสริมการท่องเที่ยวโดยชุมชนมีส่วนร่วมในการทำแผนพัฒนาการท่องเที่ยวในชุมชน (๔ คะแนน)							
ดัชนี / ตัวอย่างคำถามในการประเมิน	เกณฑ์การให้คะแนน	คะแนนการประเมิน					ความคิดเห็นเพิ่มเติม (เชิงคุณภาพ)
		4	3	2	1	0	
-จำนวนร้อยละของสมาชิกชมรมส่งเสริมการท่องเที่ยวโดยชุมชน ที่มีส่วนร่วมในการทำแผนพัฒนาการท่องเที่ยวในชุมชน	คะแนน 4: สมาชิกชมรมส่งเสริมการท่องเที่ยว โดยชุมชนร้อยละ 80 ขึ้นไปมีส่วนร่วมในการทำ แผนพัฒนาการท่องเที่ยวในชุมชน คะแนน 3: สมาชิกชมรมส่งเสริมการท่องเที่ยว โดยชุมชนร้อยละ 60 ขึ้นไปมีส่วนร่วมในการทำ แผนพัฒนาการท่องเที่ยวในชุมชน คะแนน 2: สมาชิกชมรมส่งเสริมการท่องเที่ยว โดยชุมชนร้อยละ 40 ขึ้นไปมีส่วนร่วมในการทำ แผนพัฒนาการท่องเที่ยวในชุมชน คะแนน 1: สมาชิกชมรมส่งเสริมการท่องเที่ยว โดยชุมชนร้อยละ 20 ขึ้นไปมีส่วนร่วมในการทำ แผนพัฒนาการท่องเที่ยวในชุมชน คะแนน 0 = ไม่มีคุณสมบัติข้อใดเลย						
(๕) ชมรมส่งเสริมการท่องเที่ยวโดยชุมชนมีทะเบียนประวัติข้อมูลสมาชิกที่เป็นปัจจุบัน							
ดัชนี / ตัวอย่างคำถามในการประเมิน	เกณฑ์การให้คะแนน	คะแนนการประเมิน					ความคิดเห็นเพิ่มเติม (เชิงคุณภาพ)
		4	3	2	1	0	
<input type="checkbox"/> ชมรมฯ มีทะเบียนประวัติสมาชิกชมรมส่งเสริมการ ท่องเที่ยวโดยชุมชน ซึ่งรวมถึงข้อมูลการติดต่อสมาชิกต่างๆ โดย มีการระบุตำแหน่งหน้าที่ของสมาชิกแต่ละคนในทะเบียนประวัติ <input type="checkbox"/> ชมรมฯ มีผู้รับผิดชอบหลักดูแลทะเบียนประวัติสมาชิกเข้า- ออก	คะแนน 4 = มีคุณสมบัติครบทั้ง 4 ดัชนี คะแนน 3 = มีคุณสมบัติ 3 ดัชนี คะแนน 2 = มีคุณสมบัติ 2 ดัชนี คะแนน 1 = มีคุณสมบัติ 1 ดัชนี คะแนน 0 = ไม่มีคุณสมบัติข้อใดเลย						

<input type="checkbox"/> ชมรมฯ มีการเผยแพร่ข้อมูลตำแหน่งหน้าที่ของสมาชิก ชมรมฯ ให้คนในชุมชนทราบด้วยวิธีใดวิธีหนึ่ง เช่น ประกาศ เวบไซด์ เป็นต้น <input type="checkbox"/> ชมรมฯ มีการปรับปรุงข้อมูลสมาชิกชมรมฯ ให้เป็นปัจจุบันอย่างน้อยปีละ 1 ครั้ง							
--	--	--	--	--	--	--	--

รวมคะแนนเป้าประสงค์ ๑.๑ การบริหารจัดการการท่องเที่ยวโดยชุมชนมีประสิทธิภาพ (คะแนนรวม / 5) =

--	--	--	--	--	--

เป้าประสงค์ ๑.๒ ข้อตกลงร่วมกันสำหรับการบริหารจัดการการท่องเที่ยวโดยชุมชนมีประสิทธิภาพ (คะแนนเต็ม 4)
พิจารณาจากเกณฑ์ 3 ข้อ ดังนี้

(๖) ชมรมส่งเสริมการท่องเที่ยวโดยชุมชนมีข้อตกลงร่วมกันในการกระจายรายได้จากการท่องเที่ยวเพื่อประโยชน์ของการพัฒนาชุมชน
คำอธิบาย: ชมรมส่งเสริมการท่องเที่ยวโดยชุมชนมีการร่วมกันกำหนดข้อตกลงร่วมกันในการกระจายรายได้จากการท่องเที่ยวเข้ากองทุนส่วนกลางเพื่อประโยชน์ของชุมชนโดยมีการนำกองทุนดังกล่าวไปใช้ในกิจกรรมอย่างเป็นรูปธรรม เพื่อให้ทุกคนในชุมชนได้รับประโยชน์ทั้งทางตรงและทางอ้อมจากการท่องเที่ยว

(๗) ชมรมส่งเสริมการท่องเที่ยวโดยชุมชนมีข้อตกลงร่วมกันในการบริหารจัดการทรัพยากรด้านสังคม ประเพณี และ วัฒนธรรมเพื่อการท่องเที่ยว
คำอธิบาย: ชมรมส่งเสริมการท่องเที่ยวโดยชุมชนมีการร่วมกันกำหนดข้อตกลงร่วมกันในการใช้ทรัพยากรด้านสังคม ประเพณี วัฒนธรรมเพื่อการท่องเที่ยว เช่น วิถีชีวิต ภูมิปัญญาท้องถิ่น ขนบธรรมเนียม ประเพณี ศิลปะท้องถิ่น เป็นต้น โดยคำนึงถึงการอนุรักษ์ และ ดูแลรักษาทรัพยากรเหล่านั้นให้ไม่ถูกทำลายหรือลดคุณค่าลงจากกิจกรรมท่องเที่ยวต่างๆในชุมชน

(๘) ชมรมส่งเสริมการท่องเที่ยวโดยชุมชนมีข้อตกลงร่วมกันในการบริหารจัดการทรัพยากรด้านธรรมชาติและสิ่งแวดล้อมเพื่อการท่องเที่ยว
คำอธิบาย: ชมรมส่งเสริมการท่องเที่ยวโดยชุมชนมีการร่วมกันกำหนดข้อตกลงร่วมกันในการใช้ทรัพยากรด้านธรรมชาติและสิ่งแวดล้อมเพื่อการท่องเที่ยว โดยคำนึงถึงการอนุรักษ์ และ ดูแลรักษาทรัพยากรเหล่านั้นให้ไม่ถูกทำลายหรือลดคุณค่าลงจากกิจกรรมท่องเที่ยวต่างๆในชุมชน

(๖) ชมรมส่งเสริมการท่องเที่ยวโดยชุมชนมีข้อตกลงร่วมกันในการกระจายรายได้จากการท่องเที่ยวเพื่อประโยชน์ของการพัฒนาชุมชน

ดัชนี / ตัวอย่างคำถามในการประเมิน	เกณฑ์การให้คะแนน	คะแนนการประเมิน					ความคิดเห็นเพิ่มเติม (เชิงคุณภาพ)
		4	3	2	1	0	
โปรดทำเครื่องหมาย ✓ ในข้อที่มี: <input type="checkbox"/> ชมรมฯ มีข้อตกลงร่วมกันในการจัดสรรรายได้ที่เกิดจากการท่องเที่ยวให้กับสมาชิกชมรมฯ อย่างเป็นธรรมและทั่วถึง เช่น เงินปันผลประจำปี <input type="checkbox"/> ชมรมฯ มีข้อตกลงร่วมกันในการจัดสรรรายได้ที่เกิดจาก	คะแนน 4 = มีคุณสมบัติครบทั้ง 4 ดัชนี คะแนน 3 = มีคุณสมบัติ 3 ดัชนี คะแนน 2 = มีคุณสมบัติ 2 ดัชนี คะแนน 1 = มีคุณสมบัติ 1 ดัชนี คะแนน 0 = ไม่มีคุณสมบัติข้อใดเลย						

<p>การท่องเที่ยวเข้ากองทุนต่างๆเพื่อการพัฒนาชุมชนตามจำนวนร้อยละที่ชมรมฯ กำหนด</p> <p><input type="checkbox"/> สมาชิกชมรมฯบริหารจัดการการท่องเที่ยวส่วนใหญ่รับรู้และเข้าใจข้อตกลงร่วมกันด้านการกระจายรายได้</p> <p><input type="checkbox"/> ข้อตกลงร่วมกันด้านการกระจายรายได้ที่เกิดจากการท่องเที่ยวถูกนำไปปฏิบัติใช้อย่างเป็นรูปธรรม เช่น มีกิจกรรมที่ได้รับการสนับสนุนเงินจากกองทุนดังกล่าว เป็นต้น</p>							
--	--	--	--	--	--	--	--

(๗) ชมรมส่งเสริมการท่องเที่ยวโดยชุมชนมีข้อตกลงร่วมกันในการบริหารจัดการทรัพยากรด้านสังคม ประเพณี และ วัฒนธรรมเพื่อการท่องเที่ยว

ดัชนี / ตัวอย่างคำถามในการประเมิน	เกณฑ์การให้คะแนน	คะแนนการประเมิน					ความคิดเห็นเพิ่มเติม (เชิงคุณภาพ)
		4	3	2	1	0	
<p>โปรดทำเครื่องหมาย ✓ ในข้อที่มี:</p> <p><input type="checkbox"/> ชมรมฯ มีข้อตกลงร่วมกันเพื่อการอนุรักษ์วิถีชีวิตท้องถิ่น เช่น การแต่งกายชุดพื้นเมือง การใช้ภาษาท้องถิ่น เป็นต้น</p> <p><input type="checkbox"/> ชมรมฯ มีข้อตกลงร่วมกันเพื่อการอนุรักษ์ประเพณี และ วัฒนธรรมท้องถิ่น เช่น การละเล่นพื้นบ้าน อาหารพื้นเมือง เป็นต้น</p> <p><input type="checkbox"/> สมาชิกชมรมส่งเสริมการท่องเที่ยวโดยชุมชนส่วนใหญ่รับรู้และเข้าใจข้อตกลงร่วมกันด้านการบริหารจัดการทรัพยากรด้านสังคม ประเพณี และ วัฒนธรรม</p> <p><input type="checkbox"/> ข้อตกลงร่วมกันด้านการบริหารจัดการทรัพยากรด้านสังคม ประเพณี และ วัฒนธรรมถูกนำไปปฏิบัติใช้อย่างเป็นรูปธรรม</p>	<p>คะแนน 4 = มีคุณสมบัติครบทั้ง 4 ดัชนี</p> <p>คะแนน 3 = มีคุณสมบัติ 3 ดัชนี</p> <p>คะแนน 2 = มีคุณสมบัติ 2 ดัชนี</p> <p>คะแนน 1 = มีคุณสมบัติ 1 ดัชนี</p> <p>คะแนน 0 = ไม่มีคุณสมบัติข้อใดเลย</p>						

(๘) ชมรมส่งเสริมการท่องเที่ยวโดยชุมชนมีข้อตกลงร่วมกันในการบริหารจัดการทรัพยากรด้านธรรมชาติและสิ่งแวดล้อมเพื่อการท่องเที่ยว

ดัชนี / ตัวอย่างคำถามในการประเมิน	เกณฑ์การให้คะแนน	คะแนนการประเมิน					ความคิดเห็นเพิ่มเติม (เชิงคุณภาพ)
		4	3	2	1	0	
<p>โปรดทำเครื่องหมาย ✓ ในข้อที่มี:</p> <p><input type="checkbox"/> ชมรมฯ มีข้อตกลงร่วมกันเพื่อการบริหารจัดการทรัพยากรธรรมชาติและสิ่งแวดล้อมในชุมชนเพื่อการท่องเที่ยว เช่น การจัดการขยะจากกิจกรรมท่องเที่ยว เป็นต้น</p>	<p>คะแนน 4 = มีคุณสมบัติครบทั้ง 4 ดัชนี</p> <p>คะแนน 3 = มีคุณสมบัติ 3 ดัชนี</p> <p>คะแนน 2 = มีคุณสมบัติ 2 ดัชนี</p> <p>คะแนน 1 = มีคุณสมบัติ 1 ดัชนี</p>						

<input type="checkbox"/> สมาชิกชมรมส่งเสริมการท่องเที่ยวโดยชุมชนส่วนใหญ่รับรู้และเข้าใจข้อตกลงร่วมกันด้านการบริหารจัดการทรัพยากรด้านธรรมชาติและสิ่งแวดล้อมเพื่อการท่องเที่ยว <input type="checkbox"/> ข้อตกลงร่วมกันด้านการบริหารจัดการทรัพยากรด้านธรรมชาติและสิ่งแวดล้อมเพื่อการท่องเที่ยวถูกนำไปปฏิบัติใช้อย่างเป็นรูปธรรม <input type="checkbox"/> ชมรมฯ มีการยกระดับหรือขยายผลข้อตกลงด้านการบริหารจัดการทรัพยากรธรรมชาติและสิ่งแวดล้อมไปสู่กว้างมากขึ้น เช่น มีพื้นที่ข้างเคียงร่วมปฏิบัติตามข้อตกลงดังกล่าว	คะแนน 0 = ไม่มีคุณสมบัติข้อใดเลย						
--	----------------------------------	--	--	--	--	--	--

รวมคะแนนเป้าประสงค์ ๑.๒ ข้อตกลงร่วมกันสำหรับการบริหารจัดการการท่องเที่ยวโดยชุมชนมีประสิทธิภาพ (คะแนนรวม / 3) =

เป้าประสงค์ ๑.๓ ข้อควรปฏิบัติสำหรับนักท่องเที่ยวมีประสิทธิภาพ (คะแนนเต็ม ๔)
 พิจารณาจากเกณฑ์ 2 ข้อ ดังนี้
 (๙) ชมรมส่งเสริมการท่องเที่ยวโดยชุมชนมีข้อควรปฏิบัติสำหรับนักท่องเที่ยว
คำอธิบาย: ชมรมส่งเสริมการท่องเที่ยวโดยชุมชนมีการร่วมกันกำหนดข้อควรปฏิบัติสำหรับนักท่องเที่ยวที่เข้ามาเยี่ยมชมเยือนชุมชนโดยมีการแจ้งให้ทราบล่วงหน้าเพื่อให้เกิดพฤติกรรมนักท่องเที่ยวที่พึงปรารถนาสำหรับชุมชน
 (๑๐) ข้อควรปฏิบัติสำหรับนักท่องเที่ยวมีการนำไปปฏิบัติจริง
คำอธิบาย: ข้อควรปฏิบัติของนักท่องเที่ยวที่ชมรมส่งเสริมการท่องเที่ยวโดยชุมชนร่วมกันกำหนดขึ้นนั้นได้รับการนำไปใช้จริง และ ส่งผลให้ไม่เกิดพฤติกรรมไม่พึงประสงค์ต่างๆที่จะเป็นผลเสียต่อชุมชน

(๙) ชมรมส่งเสริมการท่องเที่ยวโดยชุมชนมีข้อควรปฏิบัติสำหรับนักท่องเที่ยว							
ดัชนี / ตัวอย่างคำถามในการประเมิน	เกณฑ์การให้คะแนน	คะแนนการประเมิน					ความคิดเห็นเพิ่มเติม (เชิงคุณภาพ)
		4	3	2	1	0	
โปรดทำเครื่องหมาย ✓ ในข้อที่มี: <input type="checkbox"/> ชมรมฯ มีข้อควรปฏิบัติสำหรับนักท่องเที่ยว <input type="checkbox"/> สมาชิกชมรมส่งเสริมการท่องเที่ยวโดยชุมชนส่วนใหญ่รับรู้และเข้าใจในข้อควรปฏิบัติสำหรับนักท่องเที่ยว <input type="checkbox"/> ชมรมฯ มีช่องทางและสื่อการประชาสัมพันธ์ข้อควรปฏิบัติให้นักท่องเที่ยวทราบล่วงหน้า	คะแนน 4 = มีคุณสมบัติครบทั้ง 4 ดัชนี คะแนน 3 = มีคุณสมบัติ 3 ดัชนี คะแนน 2 = มีคุณสมบัติ 2 ดัชนี คะแนน 1 = มีคุณสมบัติ 1 ดัชนี คะแนน 0 = ไม่มีคุณสมบัติข้อใดเลย						

<input type="checkbox"/> ชมรมฯ มีการประชุมเพื่อปรับปรุงข้อควรปฏิบัติสำหรับนักท่องเที่ยวเป็นประจำทุกปี							
(๑๐) ข้อควรปฏิบัติสำหรับนักท่องเที่ยวมีการนำไปปฏิบัติจริง							
ดัชนี / ตัวอย่างคำถามในการประเมิน	เกณฑ์การให้คะแนน	คะแนนการประเมิน					ความคิดเห็นเพิ่มเติม (เชิงคุณภาพ)
		4	3	2	1	0	
โปรดทำเครื่องหมาย ✓ ในข้อที่มี: <input type="checkbox"/> ชมรมฯ มีการนำข้อควรปฏิบัติสำหรับนักท่องเที่ยวไปปฏิบัติใช้จริง <input type="checkbox"/> นักท่องเที่ยวอย่างน้อยส่วนใหญ่รับรู้ข้อควรปฏิบัติการท่องเที่ยวในชุมชน <input type="checkbox"/> นักท่องเที่ยวอย่างน้อยส่วนใหญ่ปฏิบัติตามข้อควรปฏิบัติการท่องเที่ยวในชุมชน <input type="checkbox"/> ชมรมฯ ได้รับการร้องเรียนเกี่ยวกับพฤติกรรมนักท่องเที่ยวที่ไม่เหมาะสมน้อยกว่า ๕ ครั้งต่อปี	คะแนน 4 = มีคุณสมบัติครบทั้ง 4 ดัชนี คะแนน 3 = มีคุณสมบัติ 3 ดัชนี คะแนน 2 = มีคุณสมบัติ 2 ดัชนี คะแนน 1 = มีคุณสมบัติ 1 ดัชนี คะแนน 0 = ไม่มีคุณสมบัติข้อใดเลย						
รวมคะแนนเป้าประสงค์ ๑.๓ ข้อควรปฏิบัติสำหรับนักท่องเที่ยวมีประสิทธิภาพ (คะแนนรวม / 2) =							
เป้าประสงค์ ๑.๔ การพัฒนาบุคลากรในชมรมส่งเสริมการท่องเที่ยวโดยชุมชนมีประสิทธิภาพ (คะแนนเต็ม ๔) พิจารณาจากเกณฑ์ 2 ข้อ ดังนี้ (๑๑) ชมรมส่งเสริมการท่องเที่ยวโดยชุมชนมีการส่งเสริมการพัฒนาบุคลากรในชมรมฯ ให้มีความพร้อมในการบริหารจัดการการท่องเที่ยวในชุมชน คำอธิบาย: ชมรมส่งเสริมการท่องเที่ยวโดยชุมชนมีการพัฒนาบุคลากรผ่านการอบรมให้ความรู้ อบรมเชิงปฏิบัติการ ฯลฯ เพื่อให้สมาชิกชมรมฯ และ สมาชิกชุมชนมีความรู้และทักษะที่จำเป็นต่อการบริหารจัดการการท่องเที่ยวในชุมชน (๑๒) สมาชิกชมรมส่งเสริมการท่องเที่ยวโดยชุมชนมีศักยภาพ ความรู้ และ ทักษะที่จำเป็นต่อการพัฒนาการท่องเที่ยวโดยชุมชนอย่างยั่งยืน คำอธิบาย: สมาชิกชมรมส่งเสริมการท่องเที่ยวโดยชุมชนเป็นผู้มีความรู้ และ ทักษะด้านต่างๆ สำหรับการพัฒนาการท่องเที่ยวโดยชุมชนอย่างยั่งยืน							
(๑๑) ชมรมส่งเสริมการท่องเที่ยวโดยชุมชนมีการส่งเสริมการพัฒนาบุคลากรในชมรมฯ ให้มีความพร้อมในการบริหารจัดการการท่องเที่ยวในชุมชน							
ดัชนี / ตัวอย่างคำถามในการประเมิน	เกณฑ์การให้คะแนน	คะแนนการประเมิน					ความคิดเห็นเพิ่มเติม (เชิงคุณภาพ)
		4	3	2	1	0	

<p>โปรดทำเครื่องหมาย ✓ ในข้อที่มี:</p> <p><input type="checkbox"/> ชมรมฯ มีกิจกรรมพัฒนาศักยภาพให้กับสมาชิกชมรม ส่งเสริมการท่องเที่ยวโดยชุมชนตามบทบาทหน้าที่อย่างน้อยปี ละ ๑ ครั้ง</p> <p><input type="checkbox"/> สมาชิกชมรมฯ ส่วนใหญ่สามารถถ่ายทอดความรู้ความ เข้าใจด้านการพัฒนาการท่องเที่ยวอย่างยั่งยืนให้แก่นักท่องเที่ยว ได้</p> <p><input type="checkbox"/> ในแต่ละปีสมาชิกชมรมฯ อย่างน้อยร้อยละ ๕๐ เข้าร่วม กิจกรรมพัฒนาศักยภาพตนเอง</p> <p><input type="checkbox"/> สมาชิกชมรมฯ ส่วนใหญ่มีทักษะในการทำงานตามหน้าที่ รับผิดชอบที่ได้รับมอบหมาย</p>	<p>คะแนน 4 = มีคุณสมบัติครบทั้ง 4 ข้อนี้</p> <p>คะแนน 3 = มีคุณสมบัติ 3 ข้อนี้</p> <p>คะแนน 2 = มีคุณสมบัติ 2 ข้อนี้</p> <p>คะแนน 1 = มีคุณสมบัติ 1 ข้อนี้</p> <p>คะแนน 0 = ไม่มีคุณสมบัติข้อใดเลย</p>						
---	--	--	--	--	--	--	--

(๑๒) สมาชิกชมรมส่งเสริมการท่องเที่ยวโดยชุมชนมีศักยภาพ ความรู้ และ ทักษะที่จำเป็นต่อการพัฒนาการท่องเที่ยวโดยชุมชนอย่างยั่งยืน

<p>ดัชนี / ตัวอย่างคำถามในการประเมิน</p>	<p>เกณฑ์การให้คะแนน</p>	<p>คะแนนการประเมิน</p>					<p>ความคิดเห็นเพิ่มเติม (เชิงคุณภาพ)</p>
		4	3	2	1	0	
<p>โปรดทำเครื่องหมาย ✓ ในข้อที่มี:</p> <p><input type="checkbox"/> สมาชิกชมรมฯ ส่วนใหญ่มีทักษะในการประเมินผล และ แก้ไขปัญหาด้านการบริหารจัดการการท่องเที่ยวโดยชุมชนตาม บทบาทหน้าที่ของตนเอง</p> <p><input type="checkbox"/> สมาชิกชมรมฯ ส่วนใหญ่มีความรู้และความเข้าใจใน หลักการการพัฒนาการท่องเที่ยวอย่างยั่งยืน</p> <p><input type="checkbox"/> สมาชิกชมรมฯ ส่วนใหญ่มีจิตอาสาเพื่อท้องถิ่น</p> <p><input type="checkbox"/> ชมรมฯ มีบุคลากรที่มีภาวะผู้นำอย่างน้อยร้อยละ ๕ ของ สมาชิกชมรมฯ</p>	<p>คะแนน 4 = มีคุณสมบัติ 4 ข้อนี้</p> <p>คะแนน 3 = มีคุณสมบัติ 3 ข้อนี้</p> <p>คะแนน 2 = มีคุณสมบัติ 2 ข้อนี้</p> <p>คะแนน 1 = มีคุณสมบัติ 1 ข้อนี้</p> <p>คะแนน 0 = ไม่มีคุณสมบัติข้อใดเลย</p>						

รวมคะแนนเป้าประสงค์ ๑.๔ การพัฒนาบุคลากรในชมรมส่งเสริมการท่องเที่ยวโดยชุมชนมีประสิทธิภาพ (คะแนนรวม / 2) =

เป้าประสงค์ ๑.๕ การส่งเสริมการมีส่วนร่วมของทุกฝ่ายมีประสิทธิภาพ (คะแนนเต็ม ๔)
พิจารณาจากเกณฑ์ 2 ข้อ ดังนี้

(๑๓) ชมรมส่งเสริมการท่องเที่ยวโดยชุมชนมีการเปิดโอกาสให้ทุกฝ่ายมีส่วนร่วมในการรับรู้ข่าวสารการท่องเที่ยวในชุมชน
 คำอธิบาย: ชมรมส่งเสริมการท่องเที่ยวโดยชุมชนมีการกระจายข่าวสารการท่องเที่ยวในชุมชนให้สมาชิกชมรมฯ และคนในชุมชนได้รับทราบเป็นประจำผ่านช่องทางต่างๆ

(๑๔) ชมรมส่งเสริมการท่องเที่ยวโดยชุมชนมีการส่งเสริมการเข้าร่วมกิจกรรมและการเป็นสมาชิกชมรมฯ
 คำอธิบาย: ชมรมส่งเสริมการท่องเที่ยวโดยชุมชนมีการเปิดรับสมาชิกใหม่เป็นประจำโดยให้โอกาสคนในชุมชนก่อน

(๑๓) ชมรมส่งเสริมการท่องเที่ยวโดยชุมชนมีการเปิดโอกาสให้ทุกฝ่ายมีส่วนร่วมในการรับรู้ข่าวสารการท่องเที่ยวในชุมชน

ดัชนี / ตัวอย่างคำถามในการประเมิน	เกณฑ์การให้คะแนน	คะแนนการประเมิน					ความคิดเห็นเพิ่มเติม (เชิงคุณภาพ)
		4	3	2	1	0	
โปรดทำเครื่องหมาย ✓ ในข้อที่มี: <input type="checkbox"/> ชมรมฯ มีการจัดประชุมเป็นประจำอย่างน้อย ๖ ครั้งต่อปี โดยมีคณะกรรมการและสมาชิกเข้าร่วมมากกว่าร้อยละ ๕๐ ของทั้งหมด <input type="checkbox"/> ชมรมฯ เปิดโอกาสให้สมาชิกในชุมชนที่มีใช้สมาชิกชมรมฯ เข้าฟังการประชุม <input type="checkbox"/> ชมรมฯ มีการเผยแพร่ข่าวสารด้านการท่องเที่ยวอย่างน้อยเดือนละ ๑ ครั้ง <input type="checkbox"/> ชมรมฯ มีช่องทางในการเผยแพร่ข่าวสารให้สมาชิกชมรมฯ และคนในชุมชน เช่น การประชุม การประกาศจากหอกระจายข่าวสารจากผู้นำชุมชน เป็นต้น	คะแนน 4 = มีคุณสมบัติครบทั้ง 4 ดัชนี คะแนน 3 = มีคุณสมบัติ 3 ดัชนี คะแนน 2 = มีคุณสมบัติ 2 ดัชนี คะแนน 1 = มีคุณสมบัติ 1 ดัชนี คะแนน 0 = ไม่มีคุณสมบัติข้อใดเลย						

(๑๔) ชมรมส่งเสริมการท่องเที่ยวโดยชุมชนมีการส่งเสริมการเข้าร่วมกิจกรรมและการเป็นสมาชิกชมรมฯ

ดัชนี / ตัวอย่างคำถามในการประเมิน	เกณฑ์การให้คะแนน	คะแนนการประเมิน					ความคิดเห็นเพิ่มเติม (เชิงคุณภาพ)
		4	3	2	1	0	
โปรดทำเครื่องหมาย ✓ ในข้อที่มี: <input type="checkbox"/> กิจกรรมต่างๆของชมรมฯทุกกิจกรรมมีสมาชิกชมรมฯ เข้าร่วมอย่างน้อยร้อยละ ๕๐ <input type="checkbox"/> ชมรมฯ มีการเปิดโอกาสให้คนในชุมชนที่มีใช้สมาชิกชมรมฯ เข้าร่วมกิจกรรมของชมรมอย่างน้อยปีละ ๑ ครั้ง <input type="checkbox"/> ชมรมฯ มีการเปิดรับสมัครสมาชิกใหม่เพิ่มอย่างน้อยปีละ	คะแนน 4 = มีคุณสมบัติครบทั้ง 4 ดัชนี คะแนน 3 = มีคุณสมบัติ 3 ดัชนี คะแนน 2 = มีคุณสมบัติ 2 ดัชนี คะแนน 1 = มีคุณสมบัติ 1 ดัชนี คะแนน 0 = ไม่มีคุณสมบัติข้อใดเลย						

๑ ครั้ง <input type="checkbox"/> ชมรมฯ มีข้อกำหนดให้คนในชุมชนก่อนคนนอกชุมชนได้สมัครเป็นสมาชิกใหม่							
--	--	--	--	--	--	--	--

รวมคะแนนเป้าประสงค์ ๑.๕ การส่งเสริมการมีส่วนร่วมของทุกฝ่ายมีประสิทธิภาพ (คะแนนรวม / 2) =

เป้าประสงค์ ๑.๖ การมีส่วนร่วมของภาคีเครือข่ายต่างๆเป็นไปอย่างมีประสิทธิภาพ (คะแนนเต็ม ๔)
พิจารณาจากเกณฑ์ 2 ข้อ ดังนี้
(๑๕) ชมรมส่งเสริมการท่องเที่ยวโดยชุมชนมีการทำงานร่วมกับภาคีเครือข่ายต่างๆ
คำอธิบาย: ชมรมส่งเสริมการท่องเที่ยวโดยชุมชนมีการทำงานร่วมกับภาคีต่างๆจากภาครัฐและภาคเอกชนที่จะช่วยส่งเสริมการท่องเที่ยวในชุมชนให้ยั่งยืน
(๑๖) ชมรมส่งเสริมการท่องเที่ยวโดยชุมชนมีการทำงานร่วมกับภาคีเครือข่ายทางการตลาดเพื่อส่งเสริมการท่องเที่ยวในชุมชน
คำอธิบาย: ชมรมส่งเสริมการท่องเที่ยวโดยชุมชนมีการทำงานร่วมกับภาคีภาครัฐหรือภาคเอกชนเพื่อการส่งเสริมการตลาดการท่องเที่ยวในชุมชนผ่านการจัดกิจกรรม หรือ ข้อตกลงร่วมมือด้านต่างๆ

(๑๕) ชมรมส่งเสริมการท่องเที่ยวโดยชุมชนมีการทำงานร่วมกับภาคีเครือข่ายต่างๆ

ดัชนี / ตัวอย่างคำถามในการประเมิน	เกณฑ์การให้คะแนน	คะแนนการประเมิน					ความคิดเห็นเพิ่มเติม (เชิงคุณภาพ)
		4	3	2	1	0	
โปรดทำเครื่องหมาย ✓ ในข้อที่มี: <input type="checkbox"/> ชมรมฯ มีกลไก ช่องทาง วิธี หรือ กิจกรรมการทำงานร่วมกันระหว่างชมรมส่งเสริมการท่องเที่ยวโดยชุมชนกับองค์กรปกครองส่วนท้องถิ่น (อปท.) ที่ชมรมฯ ตั้งอยู่ <input type="checkbox"/> ชมรมฯ มีการดำเนินกิจกรรมความร่วมมือระหว่างชมรมส่งเสริมการท่องเที่ยวโดยชุมชนกับภาคีเครือข่ายทั้งในและนอกชุมชน อย่างน้อยปีละ ๑ ครั้ง โดยพิจารณาจากตัวกิจกรรมในแต่ละปี <input type="checkbox"/> ชมรมฯ มีเอกสารแสดงความร่วมมือกับภาคีเครือข่ายในการจัดการทรัพยากรการท่องเที่ยวร่วมกัน เช่น เอกสารความร่วมมือ (MOU) หรือ เอกสารโครงการต่างๆ เป็นต้น <input type="checkbox"/> ชมรมฯ มีการประเมินผลการทำงานร่วมกับแต่ละภาคีอย่างน้อยปีละ 1 ครั้งเพื่อวางแผนการทำงานในอนาคตต่อไป โดย	คะแนน 4 = มีคุณสมบัติครบทั้ง 4 ดัชนี คะแนน 3 = มีคุณสมบัติ 3 ดัชนี คะแนน 2 = มีคุณสมบัติ 2 ดัชนี คะแนน 1 = มีคุณสมบัติ 1 ดัชนี คะแนน 0 = ไม่มีคุณสมบัติข้อใดเลย						

อาจจะพิจารณาจากบันทึกการประชุมสรุปผล												
(๑๖) ชมรมส่งเสริมการท่องเที่ยวโดยชุมชนมีการทำงานร่วมกับภาคีเครือข่ายทางการตลาดเพื่อส่งเสริมการท่องเที่ยวในชุมชน												
ดัชนี / ตัวอย่างคำถามในการประเมิน	เกณฑ์การให้คะแนน	คะแนนการประเมิน					ความคิดเห็นเพิ่มเติม (เชิงคุณภาพ)					
		4	3	2	1	0						
โปรดทำเครื่องหมาย ✓ ในข้อที่มี: <input type="checkbox"/> ชมรมฯ มีภาคีเครือข่ายทางการตลาดเพื่อส่งเสริมการท่องเที่ยวในชุมชน <input type="checkbox"/> ชมรมฯ มีการประชุมหารือวางแผนความร่วมมือทางการตลาด อย่างน้อย ๑ ครั้งต่อปี <input type="checkbox"/> ชมรมฯ มีเอกสารแสดงความร่วมมือกับภาคีเครือข่ายในการจัดการทรัพยากรการท่องเที่ยวร่วมกัน เช่น เอกสารความร่วมมือ (MOU) หรือ เอกสารโครงการต่างๆ เป็นต้น <input type="checkbox"/> ชมรมฯ มีกิจกรรมความร่วมมือทางการตลาดอย่างน้อยปีละ ๑ ครั้ง เช่น การออกบูธนำเสนอกิจกรรมท่องเที่ยวชุมชน เป็นต้น	คะแนน 4 = มีคุณสมบัติครบทั้ง 4 ดัชนี คะแนน 3 = มีคุณสมบัติ 3 ดัชนี คะแนน 2 = มีคุณสมบัติ 2 ดัชนี คะแนน 1 = มีคุณสมบัติ 1 ดัชนี คะแนน 0 = ไม่มีคุณสมบัติข้อใดเลย											
รวมคะแนนเป้าประสงค์ ๑.๖ การมีส่วนร่วมของภาคีเครือข่ายต่างๆเป็นไปอย่างมีประสิทธิภาพ (คะแนนรวม / 2) =												
เป้าประสงค์ ๑.๗ การจัดการการตลาดและประชาสัมพันธ์การท่องเที่ยวโดยชุมชนมีประสิทธิภาพ (คะแนนเต็ม ๔)												
พิจารณาจากเกณฑ์ 2 ข้อ ดังนี้												
(๑๗) ชมรมส่งเสริมการท่องเที่ยวโดยชุมชนมีการส่งเสริมการตลาดที่เหมาะสมกับชุมชน คำอธิบาย: ชมรมส่งเสริมการท่องเที่ยวโดยชุมชนมีการบริหารจัดการการส่งเสริมการตลาดที่เหมาะสมกับลักษณะกิจกรรมท่องเที่ยวของชุมชน												
(๑๘) ชมรมส่งเสริมการท่องเที่ยวโดยชุมชนมีการประชาสัมพันธ์การท่องเที่ยวโดยชุมชน คำอธิบาย: ชมรมส่งเสริมการท่องเที่ยวโดยชุมชนมีการประชาสัมพันธ์การท่องเที่ยวในชุมชนผ่านสื่อต่างๆ พร้อมทั้งมีปฏิทินกิจกรรมท่องเที่ยว และ แผนที่ท่องเที่ยวชุมชนเพื่อให้นักท่องเที่ยวทราบข้อมูลต่างๆ												
(๑๙) ชมรมส่งเสริมการท่องเที่ยวโดยชุมชนมีการส่งเสริมการตลาดที่เหมาะสมกับชุมชน												
ดัชนี / ตัวอย่างคำถามในการประเมิน	เกณฑ์การให้คะแนน	คะแนนการประเมิน					ความคิดเห็นเพิ่มเติม (เชิงคุณภาพ)					
		4	3	2	1	0						

<p>โปรดทำเครื่องหมาย ✓ ในข้อที่มี:</p> <p><input type="checkbox"/> ชมรมฯ มีการกำหนดกลุ่มนักท่องเที่ยวเป้าหมายที่เหมาะสมกับชุมชน</p> <p><input type="checkbox"/> ชมรมฯ มีการรวบรวมข้อมูลสถิตินักท่องเที่ยวที่มาเที่ยวในพื้นที่</p> <p><input type="checkbox"/> ชมรมฯ มีการประชุมเพื่อวางแผนการส่งเสริมการตลาดอย่างน้อยปีละ 1 ครั้ง</p> <p><input type="checkbox"/> ชมรมฯ มีกิจกรรมส่งเสริมการตลาดการท่องเที่ยวในชุมชนอย่างน้อยปีละ ๑ ครั้ง</p>	<p>คะแนน 4 = มีคุณสมบัติครบทั้ง 4 ข้อนี้</p> <p>คะแนน 3 = มีคุณสมบัติ 3 ข้อนี้</p> <p>คะแนน 2 = มีคุณสมบัติ 2 ข้อนี้</p> <p>คะแนน 1 = มีคุณสมบัติ 1 ข้อนี้</p> <p>คะแนน 0 = ไม่มีคุณสมบัติข้อใดเลย</p>						
(๑๘) ชมรมส่งเสริมการท่องเที่ยวโดยชุมชนมีการประชาสัมพันธ์การท่องเที่ยวโดยชุมชน							
<p>ดัชนี / ตัวอย่างคำถามในการประเมิน</p>	<p>เกณฑ์การให้คะแนน</p>	<p>คะแนนการประเมิน</p>					<p>ความคิดเห็นเพิ่มเติม (เชิงคุณภาพ)</p>
<p>โปรดทำเครื่องหมาย ✓ ในข้อที่มี:</p> <p><input type="checkbox"/> ชมรมฯ มีสื่อประชาสัมพันธ์การท่องเที่ยวของชุมชนอย่างน้อย ๑ รูปแบบ เช่น แผ่นพับ คู่มือท่องเที่ยว เว็บไซต์ ฯลฯ</p> <p><input type="checkbox"/> ชมรมฯ มีปฏิทินกิจกรรมท่องเที่ยวของชุมชนในรอบ ๑ ปี</p> <p><input type="checkbox"/> ชมรมฯ มีแผนที่หรือข้อมูลเส้นทางการเดินทางเข้าสู่ชุมชนหรือ มีแผนที่ท่องเที่ยวในชุมชนและแหล่งท่องเที่ยวต่างๆที่เกี่ยวข้อง</p> <p><input type="checkbox"/> ชมรมฯ มีการเผยแพร่สื่อประชาสัมพันธ์ต่างๆให้นักท่องเที่ยวได้รับทราบตามช่องทางต่างๆ เช่น การออกบูธโรงแรมในบริเวณใกล้เคียง จุดบริการท่องเที่ยวต่างๆ เป็นต้น</p>	<p>คะแนน 4 = มีคุณสมบัติครบทั้ง 4 ข้อนี้</p> <p>คะแนน 3 = มีคุณสมบัติ 3 ข้อนี้</p> <p>คะแนน 2 = มีคุณสมบัติ 2 ข้อนี้</p> <p>คะแนน 1 = มีคุณสมบัติ 1 ข้อนี้</p> <p>คะแนน 0 = ไม่มีคุณสมบัติข้อใดเลย</p>	4	3	2	1	0	
<p>รวมคะแนนเป้าประสงค์ ๑.๗ การจัดการการตลาดและประชาสัมพันธ์การท่องเที่ยวโดยชุมชนมีประสิทธิภาพ (คะแนนรวม / 2) =</p>							
<p>เป้าประสงค์ ๑.๘ ระบบบัญชี การเงินมีประสิทธิภาพ (คะแนนเต็ม ๔)</p>							
<p>พิจารณาจากเกณฑ์ 1 ข้อ ดังนี้</p> <p>(๑๙) ชมรมส่งเสริมการท่องเที่ยวโดยชุมชนมีระบบบริหารจัดการการเงิน การบัญชีที่มีประสิทธิภาพ</p> <p>คำอธิบาย: ชมรมส่งเสริมการท่องเที่ยวโดยชุมชนมีระบบการบริหารจัดการการเงิน การบัญชี โดยมีบัญชีธนาคารของชมรมฯ พร้อมทั้งบุคลากรดูแลการทำบัญชีโดยสามารถตรวจสอบได้และมีความโปร่งใส</p>							

(๑๙) ชมรมส่งเสริมการท่องเที่ยวโดยชุมชนมีระบบบริหารจัดการการเงิน การบัญชีที่มีประสิทธิภาพ							
ดัชนี / ตัวอย่างคำถามในการประเมิน	เกณฑ์การให้คะแนน	คะแนนการประเมิน					ความคิดเห็นเพิ่มเติม (เชิงคุณภาพ)
		4	3	2	1	0	
โปรดทำเครื่องหมาย ✓ ในข้อที่มี: <input type="checkbox"/> ชมรมฯ มีบัญชีธนาคารหรือบัญชีเงินฝากของชมรมฯ โดยเฉพาะ <input type="checkbox"/> ชมรมฯ มีสมุดควบคุมรายรับ - รายจ่ายที่เป็นปัจจุบัน <input type="checkbox"/> ชมรมฯ มีเหรียญกษาปณ์หรือผู้รับผิดชอบเรื่องการเงิน การบัญชี ที่ได้รับการแต่งตั้งเป็นมติของชมรมฯ <input type="checkbox"/> ชมรมฯ มีเจ้าหน้าที่การเงินภายในชมรมฯ เป็นผู้รับผิดชอบ ทำบัญชีของชมรมฯ <input type="checkbox"/> มีการตรวจสอบบัญชีของชมรมฯ โดยบุคคลภายนอกซึ่งไม่มีส่วนได้ส่วนเสียต่อชมรมฯ ในด้านใดๆ <input type="checkbox"/> ชมรมฯ มีการเปิดเผยข้อมูลด้านบัญชีและทรัพย์สินของชมรมฯ ให้สมาชิกชมรมฯ ทราบอย่างน้อยไตรมาสละ ๑ ครั้ง	คะแนน 4 = มีคุณสมบัติ 6 ดัชนี คะแนน 3 = มีคุณสมบัติ 5 ดัชนี คะแนน 2 = มีคุณสมบัติ 3 - 4 ดัชนี คะแนน 1 = มีคุณสมบัติ 1 - 2 ดัชนี คะแนน 0 = ไม่มีคุณสมบัติข้อใดเลย						
รวมคะแนนเป้าประสงค์ ๑.๘ ระบบบัญชี การเงินมีประสิทธิภาพ (คะแนนรวม) =							
เป้าประสงค์ ๑.๙ เยาวชนได้รับการให้ความสำคัญในการท่องเที่ยวโดยชุมชน (คะแนนเต็ม ๔) พิจารณาจากเกณฑ์ 1 ข้อ ดังนี้ (๒๐) ชมรมส่งเสริมการท่องเที่ยวโดยชุมชนมีการให้ความสำคัญกับเยาวชนในการเข้าร่วมกิจกรรมของชมรมฯ คำอธิบาย: ชมรมส่งเสริมการท่องเที่ยวโดยชุมชนให้เยาวชนเข้ามามีส่วนร่วมในชมรมฯ ผ่านกิจกรรมการพัฒนาศักยภาพ หรือ กิจกรรมท่องเที่ยวต่างๆ							
(๒๐) ชมรมส่งเสริมการท่องเที่ยวโดยชุมชนมีการให้ความสำคัญกับเยาวชนให้เข้าร่วมกิจกรรมของชมรมฯ							
ดัชนี / ตัวอย่างคำถามในการประเมิน	เกณฑ์การให้คะแนน	คะแนนการประเมิน					ความคิดเห็นเพิ่มเติม (เชิงคุณภาพ)
		4	3	2	1	0	
โปรดทำเครื่องหมาย ✓ ในข้อที่มี: <input type="checkbox"/> มีการรวมกลุ่มเยาวชนในชุมชนอย่างน้อย ๑ กลุ่ม <input type="checkbox"/> ชมรมฯ มีการเปิดโอกาสให้เยาวชนเป็นกรรมการชมรมฯ	คะแนน 4 = มีคุณสมบัติ 4 ดัชนี คะแนน 3 = มีคุณสมบัติ 3 ดัชนี คะแนน 2 = มีคุณสมบัติ 2 ดัชนี						

<p>อย่างน้อย ๑ คน</p> <p><input type="checkbox"/> ชมรมฯ มีกิจกรรมพัฒนาศักยภาพเยาวชนด้านใดด้านหนึ่งอย่างน้อยปีละ ๑ ครั้ง</p> <p><input type="checkbox"/> ชมรมฯ มีการเปิดโอกาสให้เยาวชนเข้ามามีส่วนร่วมในกิจกรรมการท่องเที่ยวของชมรมฯอย่างน้อย ๒ ครั้ง เช่น การแสดงวิถีชีวิต ทัศนกรรม หรือ การเป็นนักร้องความหมาย เป็นต้น</p>	<p>คะแนน 1 = มีคุณสมบัติ 1 ดัชนี</p> <p>คะแนน 0 = ไม่มีคุณสมบัติข้อใดเลย</p>						
---	--	--	--	--	--	--	--

รวมคะแนนเป้าประสงค์ ๑.๙ เยาวชนได้รับการให้ความสำคัญในการท่องเที่ยวโดยชุมชน (คะแนนรวม) =

๒. ด้านการจัดการเศรษฐกิจ สังคม และ คุณภาพชีวิตที่ดี

เป้าประสงค์ ๒.๑ การจัดสรรรายได้มีประสิทธิภาพ (คะแนนเต็ม ๔)
 พิจารณาจากเกณฑ์ 1 ข้อ ดังนี้
 (๑) ชมรมส่งเสริมการท่องเที่ยวโดยชุมชนมีการจัดสรรรายได้ที่เกิดจากการท่องเที่ยวอย่างเป็นธรรมและทั่วถึง
คำอธิบาย: ชมรมส่งเสริมการท่องเที่ยวโดยชุมชนมีการจัดสรรรายได้จากการท่องเที่ยวเพื่อประโยชน์ของสมาชิกชมรมฯ และ สาธารณประโยชน์ผ่านกองทุนพัฒนาชุมชนกลางเพื่อการอนุรักษ์ทรัพยากรธรรมชาติและสิ่งแวดล้อม วัฒนธรรมวิถีชีวิต และ กิจกรรมต่างๆของชุมชน

(๑) ชมรมส่งเสริมการท่องเที่ยวโดยชุมชนมีการจัดสรรรายได้ที่เกิดจากการท่องเที่ยวอย่างเป็นธรรมและทั่วถึง

ดัชนี / ตัวอย่างคำถามในการประเมิน	เกณฑ์การให้คะแนน	คะแนนการประเมิน					ความคิดเห็นเพิ่มเติม (เชิงคุณภาพ)
		4	3	2	1	0	
<p>โปรดทำเครื่องหมาย ✓ ในข้อที่มี:</p> <p><input type="checkbox"/> ชมรมฯ มีการจัดสรรรายได้ที่เกิดจากการท่องเที่ยวให้กับสมาชิกชมรมฯอย่างเป็นธรรม เช่น มีหลักเกณฑ์ในการจัดสรรรายได้ชัดเจน และ แจกให้สมาชิกทุกคนรับทราบ เป็นต้น</p> <p><input type="checkbox"/> ชมรมฯ มีการจัดสรรรายได้ที่เกิดจากการท่องเที่ยวให้กับกองทุนกลางสวัสดิการเพื่อสมาชิกชมรมฯ</p> <p><input type="checkbox"/> ชมรมฯ มีการจัดสรรรายได้ที่เกิดจากการท่องเที่ยวให้กับกองทุนกลางพัฒนาชุมชนเพื่อใช้ในสาธารณประโยชน์ เช่น การอนุรักษ์ทรัพยากรธรรมชาติและสิ่งแวดล้อม การอนุรักษ์ศิลปะวัฒนธรรม เป็นต้น</p> <p><input type="checkbox"/> ชมรมฯ มีการนำกองทุนกลางไปใช้สนับสนุนหรือจัด</p>	<p>คะแนน 4 = มีคุณสมบัติ 4 ดัชนี</p> <p>คะแนน 3 = มีคุณสมบัติ 3 ดัชนี</p> <p>คะแนน 2 = มีคุณสมบัติ 2 ดัชนี</p> <p>คะแนน 1 = มีคุณสมบัติ 1 ดัชนี</p> <p>คะแนน 0 = ไม่มีคุณสมบัติข้อใดเลย</p>						

กิจกรรมสาธารณประโยชน์อย่างน้อยปีละ ๑ กิจกรรม							
--	--	--	--	--	--	--	--

รวมคะแนนเป้าประสงค์ ๒.๑ การจัดสรรรายได้มีประสิทธิภาพ (คะแนนรวม) =

เป้าประสงค์ ๒.๒ การส่งเสริมการยกระดับคุณภาพชีวิตที่ดีเป็นไปอย่างมีประสิทธิภาพ (คะแนนเต็ม ๔)

พิจารณาจากเกณฑ์ 1 ข้อ ดังนี้

(๒) ชมรมส่งเสริมการท่องเที่ยวโดยชุมชนมีการส่งเสริมการยกระดับคุณภาพชีวิตให้ดียิ่งขึ้น

คำอธิบาย: ชมรมส่งเสริมการท่องเที่ยวโดยชุมชนมีส่วนร่วมในกิจกรรมที่ช่วยยกระดับคุณภาพชีวิตให้ดีขึ้น เช่น การป้องกันยาเสพติด สุขอนามัย เพื่อให้การท่องเที่ยวในชุมชนช่วยให้ชุมชนมีความสามัคคี และสอดคล้องกับวิถีชีวิตดั้งเดิม

(๒) ชมรมส่งเสริมการท่องเที่ยวโดยชุมชนมีการส่งเสริมการยกระดับคุณภาพชีวิตให้ดียิ่งขึ้น

ดัชนี / ตัวอย่างคำถามในการประเมิน	เกณฑ์การให้คะแนน	คะแนนการประเมิน					ความคิดเห็นเพิ่มเติม (เชิงคุณภาพ)
		4	3	2	1	0	
โปรดทำเครื่องหมาย ✓ ในข้อที่มี: <input type="checkbox"/> กิจกรรมท่องเที่ยวที่จัดขึ้นมีความสอดคล้องกับวิถีชีวิตและสิ่งแวดล้อมท้องถิ่น <input type="checkbox"/> ชมรมฯ มีส่วนร่วมในกิจกรรมส่งเสริมสุขอนามัยและคุณภาพชีวิตที่ดีของคนในชุมชน <input type="checkbox"/> ชมรมฯ มีส่วนร่วมในกิจกรรมส่งเสริมความสามัคคีของคนในชุมชน <input type="checkbox"/> ชมรมฯ มีส่วนร่วมในกิจกรรมรณรงค์ให้ลด ละ เลิก ยาเสพติด อบายมุข และ การค้าประเวณีอย่างน้อยปีละ ๑ กิจกรรม	คะแนน 4 = มีคุณสมบัติครบทั้ง 4 ดัชนี คะแนน 3 = มีคุณสมบัติ 3 ดัชนี คะแนน 2 = มีคุณสมบัติ 2 ดัชนี คะแนน 1 = มีคุณสมบัติ 1 ดัชนี คะแนน 0 = ไม่มีคุณสมบัติข้อใดเลย						

รวมคะแนนเป้าประสงค์ ๒.๒ การส่งเสริมการยกระดับคุณภาพชีวิตที่ดีเป็นไปอย่างมีประสิทธิภาพ (คะแนนรวม) =

เป้าประสงค์ ๒.๓ ผลผลิตจากชุมชนมีคุณภาพเพื่อเสริมสร้างโอกาสในการเพิ่มรายได้จากการท่องเที่ยว (คะแนนเต็ม ๔)

พิจารณาจากเกณฑ์ 2 ข้อ ดังนี้

(๓) ชมรมส่งเสริมการท่องเที่ยวโดยชุมชนมีการส่งเสริมให้เกิดโอกาสในการเพิ่มรายได้จากผลิตภัณฑ์ชุมชน

คำอธิบาย: ชมรมส่งเสริมการท่องเที่ยวโดยชุมชนมีการส่งเสริมการพัฒนาผลิตภัณฑ์และการจำหน่ายผลิตภัณฑ์ชุมชนให้กับนักท่องเที่ยว โดยมีการจัดสรรพื้นที่จัดจำหน่ายให้กับคนในชุมชน

(๔) ชมรมส่งเสริมการท่องเที่ยวโดยชุมชนมีสินค้าและผลิตภัณฑ์ทางการท่องเที่ยว เช่น อาหาร การแต่งกาย การแสดง ฯลฯ ที่มาจากภูมิปัญญาท้องถิ่น คำอธิบาย: ชมรมส่งเสริมการท่องเที่ยวโดยชุมชนเน้นการใช้สินค้าและผลิตภัณฑ์ชุมชนที่มาจากภูมิปัญญาท้องถิ่นในกิจกรรมการท่องเที่ยว							
(๓) ชมรมส่งเสริมการท่องเที่ยวโดยชุมชนมีการส่งเสริมการใช้และพัฒนาผลิตภัณฑ์ชุมชนเพื่อการเพิ่มรายได้							
ดัชนี / ตัวอย่างคำถามในการประเมิน	เกณฑ์การให้คะแนน	คะแนนการประเมิน					ความคิดเห็นเพิ่มเติม (เชิงคุณภาพ)
		4	3	2	1	0	
โปรดทำเครื่องหมาย ✓ ในข้อที่มี: <input type="checkbox"/> ชมรมฯ เปิดโอกาสให้คนในชุมชนมาจำหน่ายผลิตภัณฑ์ชุมชนแก่นักท่องเที่ยว <input checked="" type="checkbox"/> ชมรมฯ มีการนำสินค้าชุมชนมาจำหน่ายแก่นักท่องเที่ยว <input type="checkbox"/> ชมรมฯ มีภาคีเครือข่ายที่มีส่วนร่วมในการพัฒนาและเพิ่มช่องทางการจัดจำหน่ายของสินค้าชุมชน <input type="checkbox"/> ชมรมฯ มีการส่งเสริมและสนับสนุนให้เกิดการคิดค้นหรือเพิ่มมูลค่าผลิตภัณฑ์ชุมชนใหม่ๆ	คะแนน 4 = มีคุณสมบัติครบทั้ง 4 ดัชนี คะแนน 3 = มีคุณสมบัติ 3 ดัชนี คะแนน 2 = มีคุณสมบัติ 2 ดัชนี คะแนน 1 = มีคุณสมบัติ 1 ดัชนี คะแนน 0 = ไม่มีคุณสมบัติข้อใดเลย						
(๔) ชมรมส่งเสริมการท่องเที่ยวโดยชุมชนมีสินค้าและผลิตภัณฑ์ในการท่องเที่ยว เช่น อาหาร การแต่งกาย การแสดง ฯลฯ ที่มาจากภูมิปัญญาท้องถิ่น							
ดัชนี / ตัวอย่างคำถามในการประเมิน	เกณฑ์การให้คะแนน	คะแนนการประเมิน					ความคิดเห็นเพิ่มเติม (เชิงคุณภาพ)
		4	3	2	1	0	
- จำนวนประเภท/หมวดสินค้าและผลิตภัณฑ์ในการท่องเที่ยวที่มาจากภูมิปัญญาท้องถิ่น	คะแนน 4 = มีประเภท/หมวดสินค้าในการท่องเที่ยวที่มาจากภูมิปัญญาท้องถิ่น 4 อย่างขึ้นไป คะแนน 3 = มีประเภท/หมวดสินค้าในการท่องเที่ยวที่มาจากภูมิปัญญาท้องถิ่น 3 อย่าง คะแนน 2 = มีประเภท/หมวดสินค้าในการท่องเที่ยวที่มาจากภูมิปัญญาท้องถิ่น 2 อย่าง คะแนน 1 = มีประเภท/หมวดสินค้าในการท่องเที่ยวที่มาจากภูมิปัญญาท้องถิ่น 1 อย่าง คะแนน 0 = ไม่มีคุณสมบัติข้อใดเลย						
รวมคะแนนเป้าประสงค์ ๒.๓ ผลิตภัณฑ์ชุมชนมีคุณภาพเพื่อเสริมสร้างโอกาสในการเพิ่มรายได้จากการท่องเที่ยว (คะแนนรวม / 2) =							

<p>เป้าประสงค์ ๒.๔ สิทธิมนุษยชนในการท่องเที่ยวได้รับการให้ความสำคัญ (คะแนนเต็ม ๔)</p> <p>พิจารณาจากเกณฑ์ 1 ข้อ ดังนี้</p> <p>(๕) ชมรมส่งเสริมการท่องเที่ยวโดยชุมชนให้ความสำคัญกับเรื่องสิทธิมนุษยชนของทุกกลุ่มคนในการท่องเที่ยว</p> <p>คำอธิบาย: ชมรมส่งเสริมการท่องเที่ยวโดยชุมชนคำนึงถึงสิทธิมนุษยชนของคนทุกกลุ่ม เช่น เด็ก สตรี คนชรา คนพิการ และ คนกลุ่มน้อยต่างๆ ให้มีส่วนร่วมและได้รับประโยชน์จากการท่องเที่ยว</p> <p>(๕) ชมรมส่งเสริมการท่องเที่ยวโดยชุมชนให้ความสำคัญกับเรื่องสิทธิมนุษยชนของทุกกลุ่มคนในการท่องเที่ยว</p>							
ดัชนี / ตัวอย่างคำถามในการประเมิน	เกณฑ์การให้คะแนน	คะแนนการประเมิน					ความคิดเห็นเพิ่มเติม (เชิงคุณภาพ)
		4	3	2	1	0	
<p>โปรดทำเครื่องหมาย ✓ ในข้อที่มี:</p> <p><input type="checkbox"/> ชมรมฯ ให้โอกาสเยาวชน สตรี คนชรา คนพิการ และ คนกลุ่มน้อยต่างๆ เข้ามีส่วนร่วมในกิจกรรมการท่องเที่ยวอย่างเสมอภาค</p> <p><input type="checkbox"/> ชมรมฯ มีมาตรการควบคุมการใช้แรงงานเด็กในกิจกรรมที่เสี่ยงภัย หรือ เบียดบังเวลาการเรียน</p> <p><input type="checkbox"/> ชมรมฯ มีมาตรการป้องกันและไม่สนับสนุนการค้าประเวณี</p> <p><input type="checkbox"/> ชมรมฯ ไม่มีการใช้แรงงานเด็กที่อยู่นอกกรอบศีลธรรมและวัฒนธรรมอันดีงามของไทย หรือมีความเสี่ยงอันตราย หรือทำให้ขาดโอกาสทางการศึกษา</p>	<p>คะแนน 4 = มีคุณสมบัติครบทั้ง 4 ดัชนี</p> <p>คะแนน 3 = มีคุณสมบัติ 3 ดัชนี</p> <p>คะแนน 2 = มีคุณสมบัติ 2 ดัชนี</p> <p>คะแนน 1 = มีคุณสมบัติ 1 ดัชนี</p> <p>คะแนน 0 = ไม่มีคุณสมบัติข้อใดเลย</p>						
รวมคะแนนเป้าประสงค์ ๒.๔ สิทธิมนุษยชนในการท่องเที่ยวได้รับการให้ความสำคัญ (คะแนนรวม) =							
๓. ด้านการอนุรักษ์และส่งเสริมมรดกทางวัฒนธรรม							
<p>เป้าประสงค์ ๓.๑ ฐานข้อมูลด้านมรดกวัฒนธรรมเพื่อการท่องเที่ยวมีคุณภาพ (คะแนนเต็ม ๔)</p> <p>พิจารณาจากเกณฑ์ 1 ข้อ ดังนี้</p> <p>(๑) ชมรมส่งเสริมการท่องเที่ยวโดยชุมชนมีการจัดการข้อมูลทางมรดกวัฒนธรรมเพื่อการท่องเที่ยว</p> <p>คำอธิบาย: ชมรมส่งเสริมการท่องเที่ยวโดยชุมชนมีการสืบค้น รวบรวมข้อมูลทางมรดกวัฒนธรรมท้องถิ่นและมีการนำข้อมูลไปใช้ในการท่องเที่ยว</p> <p>(๑) ชมรมส่งเสริมการท่องเที่ยวโดยชุมชนมีการจัดการข้อมูลทางมรดกวัฒนธรรมเพื่อการท่องเที่ยว</p>							
ดัชนี /	เกณฑ์การให้คะแนน	คะแนนการประเมิน					ความคิดเห็นเพิ่มเติม

ตัวอย่างคำถามในการประเมิน		4	3	2	1	0	(เชิงคุณภาพ)
<p>โปรดทำเครื่องหมาย ✓ ในข้อที่มี:</p> <p><input type="checkbox"/> ชมรมฯ มีการสืบค้นและรวบรวมข้อมูลเกี่ยวกับมรดกวัฒนธรรมของชุมชน เช่น บ้านที่กประวัติศาสตร์ วิถีชีวิต ภูมิปัญญา วัฒนธรรม และประเพณีท้องถิ่น เป็นต้น เป็นลายลักษณ์อักษร</p> <p><input type="checkbox"/> ชมรมฯ มีการนำข้อมูลมรดกวัฒนธรรมของชุมชนมาใช้ในการท่องเที่ยว</p> <p><input type="checkbox"/> ชมรมฯ มีการสื่อความหมายข้อมูลมรดกวัฒนธรรมของชุมชนให้นักท่องเที่ยวได้ทราบ</p> <p><input type="checkbox"/> ชมรมฯ มีการประเมิน ปรับปรุงข้อมูลทางมรดกวัฒนธรรมของชุมชนให้มีความถูกต้องสมบูรณ์อย่างน้อยปีละ ๑ ครั้ง</p>	<p>คะแนน 4 = มีคุณสมบัติครบทั้ง 4 ดัชนี</p> <p>คะแนน 3 = มีคุณสมบัติ 3 ดัชนี</p> <p>คะแนน 2 = มีคุณสมบัติ 2 ดัชนี</p> <p>คะแนน 1 = มีคุณสมบัติ 1 ดัชนี</p> <p>คะแนน 0 = ไม่มีคุณสมบัติข้อใดเลย</p>						
รวมคะแนนเป้าประสงค์ ๓.๑ <u>ฐานข้อมูลด้านมรดกวัฒนธรรมเพื่อการท่องเที่ยวมีคุณภาพ</u> (คะแนนรวม) =							
เป้าประสงค์ ๓.๒ <u>การเผยแพร่มรดกวัฒนธรรมผ่านการท่องเที่ยวโดยชุมชนมีประสิทธิภาพ</u> (คะแนนเต็ม ๔)							
พิจารณาจากเกณฑ์ 1 ข้อ ดังนี้							
(๒) ชมรมส่งเสริมการท่องเที่ยวโดยชุมชนมีการเผยแพร่มรดกวัฒนธรรมผ่านการท่องเที่ยวโดยชุมชน							
คำอธิบาย: ชมรมส่งเสริมการท่องเที่ยวโดยชุมชนมีการเผยแพร่มรดกวัฒนธรรมของชุมชนผ่านกิจกรรมการท่องเที่ยว หรือ สื่อประชาสัมพันธ์ต่างๆ							
(๒) ชมรมส่งเสริมการท่องเที่ยวโดยชุมชนมีการเผยแพร่มรดกวัฒนธรรมผ่านการท่องเที่ยวโดยชุมชน							
ดัชนี / ตัวอย่างคำถามในการประเมิน	เกณฑ์การให้คะแนน	คะแนนการประเมิน					ความคิดเห็นเพิ่มเติม (เชิงคุณภาพ)
		4	3	2	1	0	
<p>โปรดทำเครื่องหมาย ✓ ในข้อที่มี:</p> <p><input type="checkbox"/> ชมรมฯ มีช่องทางการเผยแพร่สื่อประชาสัมพันธ์กิจกรรมการท่องเที่ยวโดยชุมชนที่ใช้วัฒนธรรมเป็นพื้นฐานอย่างน้อย 1 ช่องทาง</p> <p><input type="checkbox"/> ชมรมฯ มีการจัดทำสื่อประชาสัมพันธ์กิจกรรมการท่องเที่ยวที่มีองค์ประกอบเชิงวัฒนธรรมอย่างน้อย 1 รูปแบบ</p> <p><input type="checkbox"/> ชมรมฯ มีกิจกรรมให้นักท่องเที่ยวได้เรียนรู้และสัมผัส</p>	<p>คะแนน 4 = มีคุณสมบัติครบทั้ง 4 ดัชนี</p> <p>คะแนน 3 = มีคุณสมบัติ 3 ดัชนี</p> <p>คะแนน 2 = มีคุณสมบัติ 2 ดัชนี</p> <p>คะแนน 1 = มีคุณสมบัติ 1 ดัชนี</p> <p>คะแนน 0 = ไม่มีคุณสมบัติข้อใดเลย</p>						

วัฒนธรรมท้องถิ่น วิถีชีวิตชุมชนผ่านประสบการณ์จริง หรือ การลงมือทำอย่างน้อย 1 กิจกรรม <input type="checkbox"/> คนในชุมชนส่วนใหญ่รับรู้ในมรดกวัฒนธรรมในพื้นที่นั้น							
---	--	--	--	--	--	--	--

รวมคะแนนเป้าประสงค์ ๓.๒ การเผยแพร่มรดกวัฒนธรรมผ่านการท่องเที่ยวโดยชุมชนมีประสิทธิภาพ(คะแนนรวม) =

เป้าประสงค์ ๓.๓ การอนุรักษ์ฟื้นฟูวัฒนธรรมท้องถิ่นมีประสิทธิภาพ (คะแนนเต็ม ๔)
พิจารณาจากเกณฑ์ 1 ข้อ ดังนี้
(๓) ชมรมส่งเสริมการท่องเที่ยวโดยชุมชนมีการอนุรักษ์ฟื้นฟูวัฒนธรรมท้องถิ่น
คำอธิบาย: ชมรมส่งเสริมการท่องเที่ยวโดยชุมชนมีส่วนร่วมในการอนุรักษ์ฟื้นฟูมรดกวัฒนธรรมท้องถิ่นผ่านกิจกรรมต่างๆ

(๓) ชมรมส่งเสริมการท่องเที่ยวโดยชุมชนมีการอนุรักษ์ฟื้นฟูวัฒนธรรมท้องถิ่น

ดัชนี / ตัวอย่างคำถามในการประเมิน	เกณฑ์การให้คะแนน	คะแนนการประเมิน					ความคิดเห็นเพิ่มเติม (เชิงคุณภาพ)
		4	3	2	1	0	
โปรดทำเครื่องหมาย ✓ ในข้อที่มี: <input type="checkbox"/> สมาชิกชมรมฯส่วนใหญ่รับรู้และเข้าใจถึงความสำคัญของการอนุรักษ์ ฟื้นฟูมรดกวัฒนธรรมชุมชน <input type="checkbox"/> สมาชิกชมรมฯส่วนใหญ่มีส่วนร่วมในกิจกรรมอนุรักษ์ฟื้นฟูมรดกวัฒนธรรมชุมชน <input type="checkbox"/> ชมรมฯมีส่วนร่วมในกิจกรรมอนุรักษ์ฟื้นฟูมรดกวัฒนธรรมชุมชนร่วมกับภาคีต่างๆอย่างน้อย 1 กิจกรรม <input type="checkbox"/> ชมรมฯ ดำเนินกิจกรรมอนุรักษ์ฟื้นฟูมรดกวัฒนธรรมชุมชนกับภาคีต่างๆอย่างน้อย 1 ภาคี	คะแนน 4 = มีคุณสมบัติครบทั้ง 4 ดัชนี คะแนน 3 = มีคุณสมบัติ 3 ดัชนี คะแนน 2 = มีคุณสมบัติ 2 ดัชนี คะแนน 1 = มีคุณสมบัติ 1 ดัชนี คะแนน 0 = ไม่มีคุณสมบัติข้อใดเลย						

รวมคะแนนเป้าประสงค์ ๓.๓ การอนุรักษ์ฟื้นฟูวัฒนธรรมท้องถิ่นมีประสิทธิภาพ (คะแนนรวม) =

๔. ด้านการจัดการทรัพยากรธรรมชาติและสิ่งแวดล้อมอย่างเป็นระบบและยั่งยืน

เป้าประสงค์ ๔.๑ การจัดการพื้นที่เพื่อการท่องเที่ยวมีประสิทธิภาพ (คะแนนเต็ม ๔)
พิจารณาจากเกณฑ์ 3 ข้อ ดังนี้
(๑) ชมรมส่งเสริมการท่องเที่ยวโดยชุมชนมีส่วนร่วมในการกำหนดการใช้พื้นที่ตามวัตถุประสงค์ (Zoning) เพื่อการท่องเที่ยว

คำอธิบาย: ชมรมส่งเสริมการท่องเที่ยวโดยชุมชนมีส่วนร่วมในการกำหนดการใช้พื้นที่ตามวัตถุประสงค์ (Zoning) เพื่อการท่องเที่ยวโดยมีการร่วมวางแผน และ จัดทำเส้นทางท่องเที่ยวตามแผนผังการใช้พื้นที่ เพื่อให้การท่องเที่ยวไม่ส่งผลกระทบต่อด้านลบกับการใช้พื้นที่เพื่อวัตถุประสงค์อื่นๆ

(๒) ชมรมส่งเสริมการท่องเที่ยวโดยชุมชนมีส่วนร่วมในการกำหนดขีดความสามารถในการรองรับนักท่องเที่ยว (Carrying Capacity)

คำอธิบาย: ชมรมส่งเสริมการท่องเที่ยวโดยชุมชนมีการกำหนดขีดความสามารถในการรองรับนักท่องเที่ยว (Carrying Capacity) เพื่อลดผลกระทบทางลบที่จะเกิดขึ้นจากการท่องเที่ยวในชุมชน

(๓) ชมรมส่งเสริมการท่องเที่ยวโดยชุมชนมีการพัฒนา ปรับปรุงภูมิทัศน์บริเวณชุมชนให้มีความร่มรื่น เป็นระเบียบ สวยงามตามความเหมาะสม

คำอธิบาย: ชมรมส่งเสริมการท่องเที่ยวโดยชุมชนมีการพัฒนา ปรับปรุงภูมิทัศน์บริเวณชุมชนให้มีความร่มรื่น เป็นระเบียบ สวยงามตามความเหมาะสม

(๑) ชมรมส่งเสริมการท่องเที่ยวโดยชุมชนมีส่วนร่วมในการกำหนดการใช้พื้นที่ตามวัตถุประสงค์ (Zoning) เพื่อการท่องเที่ยว

ดัชนี / ตัวอย่างคำถามในการประเมิน	เกณฑ์การให้คะแนน	คะแนนการประเมิน					ความคิดเห็นเพิ่มเติม (เชิงคุณภาพ)
		4	3	2	1	0	
โปรดทำเครื่องหมาย ✓ ในข้อที่มี: <input type="checkbox"/> ชมรมฯ มีการร่วมประชุมกับภาคีต่างๆเพื่อวางแผนการใช้พื้นที่สำหรับการท่องเที่ยว <input type="checkbox"/> ชมรมฯ มีการกำหนดแผนผังการใช้พื้นที่เพื่อการท่องเที่ยว <input type="checkbox"/> ชมรมฯ มีการทำเส้นทางท่องเที่ยวตามแผนผังการใช้พื้นที่เพื่อการท่องเที่ยว <input type="checkbox"/> ชมรมฯ มีการจัดทำแผนผังการแบ่งเขตการใช้พื้นที่ให้สมาชิกชุมชนและนักท่องเที่ยวทราบ	คะแนน 4 = มีคุณสมบัติครบทั้ง 4 ดัชนี คะแนน 3 = มีคุณสมบัติ 3 ดัชนี คะแนน 2 = มีคุณสมบัติ 2 ดัชนี คะแนน 1 = มีคุณสมบัติ 1 ดัชนี คะแนน 0 = ไม่มีคุณสมบัติข้อใดเลย						

(๒) ชมรมส่งเสริมการท่องเที่ยวโดยชุมชนมีส่วนร่วมในการกำหนดขีดความสามารถในการรองรับนักท่องเที่ยว (Carrying Capacity)

ดัชนี / ตัวอย่างคำถามในการประเมิน	เกณฑ์การให้คะแนน	คะแนนการประเมิน					ความคิดเห็นเพิ่มเติม (เชิงคุณภาพ)
		4	3	2	1	0	
โปรดทำเครื่องหมาย ✓ ในข้อที่มี: <input type="checkbox"/> ชมรมฯ มีการกำหนดขีดความสามารถในการรองรับนักท่องเที่ยว (Carrying Capacity) ในพื้นที่ท่องเที่ยวที่จะไม่ทำให้ทรัพยากรทางสังคม วัฒนธรรม ธรรมชาติและสิ่งแวดล้อมเสียหาย <input type="checkbox"/> สมาชิกชมรมฯ ส่วนใหญ่มีส่วนร่วมในการกำหนดขีด	คะแนน 4 = มีคุณสมบัติครบทั้ง 6 ดัชนี คะแนน 3 = มีคุณสมบัติ 5 ดัชนี คะแนน 2 = มีคุณสมบัติ 3-4 ดัชนี คะแนน 1 = มีคุณสมบัติ 1-2 ดัชนี คะแนน 0 = ไม่มีคุณสมบัติข้อใดเลย						

<p>ความสามารถในการรองรับนักท่องเที่ยว (Carrying Capacity)</p> <p><input type="checkbox"/> ชมรมฯ มีแผนการกระจายจำนวนนักท่องเที่ยวตามจุดท่องเที่ยวต่างๆ</p> <p><input type="checkbox"/> ชมรมฯ มีแผนการลดผลกระทบทางลบต่อวัฒนธรรม/สิ่งแวดล้อมที่เกิดจากกิจกรรมท่องเที่ยว เช่น ขยะและสิ่งปฏิกูล น้ำเสีย การส่งเสียงดัง การเก็บสิ่งของไปเป็นสมบัติส่วนตัว เป็นต้น</p> <p><input type="checkbox"/> ชมรมฯ ส่งเสริมให้มีการปฏิบัติตามข้อกำหนดขีดความสามารถในการรองรับนักท่องเที่ยว</p> <p><input type="checkbox"/> ชมรมฯ มีการแจ้งขีดความสามารถในการรองรับนักท่องเที่ยว (Carrying Capacity) ให้นักท่องเที่ยวทราบล่วงหน้า</p>							
---	--	--	--	--	--	--	--

(๓) ชมรมส่งเสริมการท่องเที่ยวโดยชุมชนมีการพัฒนา ปรับปรุงภูมิทัศน์บริเวณชุมชนให้มีความร่มรื่น เป็นระเบียบ สวยงามตามความเหมาะสม

ดัชนี / ตัวอย่างคำถามในการประเมิน	เกณฑ์การให้คะแนน	คะแนนการประเมิน					ความคิดเห็นเพิ่มเติม (เชิงคุณภาพ)
		4	3	2	1	0	
<p>โปรดทำเครื่องหมาย ✓ ในข้อที่มี:</p> <p><input type="checkbox"/> มีการพัฒนา ปรับปรุงภูมิทัศน์เพื่อการท่องเที่ยว เช่น การปรับแต่งภูมิทัศน์ การตัดแต่งต้นไม้ เป็นต้น</p> <p><input type="checkbox"/> สมาชิกชมรมฯ ส่วนใหญ่มีส่วนร่วมในการพัฒนา ปรับปรุงภูมิทัศน์บริเวณชุมชนให้สวยงามตามความเหมาะสม</p> <p><input type="checkbox"/> สถานที่ท่องเที่ยวในชุมชนได้รับการปรับปรุงภูมิทัศน์ให้มีความเหมาะสมและกลมกลืนกับสภาพท้องถิ่น</p> <p><input type="checkbox"/> ชมรมฯ มีกิจกรรมทำนุบำรุงภูมิทัศน์เพื่อการท่องเที่ยวในชุมชนอย่างน้อยปีละ 1 ครั้ง</p>	<p>คะแนน 4 = มีคุณสมบัติครบทั้ง 4 ดัชนี</p> <p>คะแนน 3 = มีคุณสมบัติ 3 ดัชนี</p> <p>คะแนน 2 = มีคุณสมบัติ 2 ดัชนี</p> <p>คะแนน 1 = มีคุณสมบัติ 1 ดัชนี</p> <p>คะแนน 0 = ไม่มีคุณสมบัติข้อใดเลย</p>						

รวมคะแนนเป้าประสงค์ ๔.๑ การจัดการพื้นที่เพื่อการท่องเที่ยวมีประสิทธิภาพ (คะแนนรวม/3) =

เป้าประสงค์ ๔.๒ ฐานข้อมูลด้านทรัพยากรธรรมชาติและสิ่งแวดล้อมมีคุณภาพ (คะแนนเต็ม ๔)
พิจารณาจากเกณฑ์ 1 ข้อ ดังนี้

(๔) ชมรมส่งเสริมการท่องเที่ยวโดยชุมชนมีการจัดการข้อมูลด้านทรัพยากรธรรมชาติและสิ่งแวดล้อมในชุมชน
คำอธิบาย: ชมรมส่งเสริมการท่องเที่ยวโดยชุมชนมีการสืบค้น รวบรวมข้อมูลด้านทรัพยากรธรรมชาติและสิ่งแวดล้อมและมีการนำข้อมูลไปใช้ในการท่องเที่ยว

(๔) ชมรมส่งเสริมการท่องเที่ยวโดยชุมชนมีการจัดการข้อมูลด้านทรัพยากรธรรมชาติและสิ่งแวดล้อมในชุมชน

ดัชนี / ตัวอย่างคำถามในการประเมิน	เกณฑ์การให้คะแนน	คะแนนการประเมิน					ความคิดเห็นเพิ่มเติม (เชิงคุณภาพ)
		4	3	2	1	0	
โปรดทำเครื่องหมาย ✓ ในข้อที่มี: <input type="checkbox"/> ชมรมฯ มีการสืบค้นและรวบรวมข้อมูลเกี่ยวกับ ทรัพยากรธรรมชาติและสิ่งแวดล้อมในชุมชน เช่น ทรัพยากรธรรมชาติในท้องถิ่น พืชท้องถิ่น เป็นต้น เป็นลาย ลักษณะอักษร <input type="checkbox"/> ชมรมฯ มีการนำข้อมูลทรัพยากรธรรมชาติและสิ่งแวดล้อม ในชุมชนมาใช้ในการท่องเที่ยว ผ่านการสื่อความหมายต่างๆ <input type="checkbox"/> ชมรมฯ มีการสื่อความหมายข้อมูลทรัพยากรธรรมชาติและ สิ่งแวดล้อมในชุมชนให้นักท่องเที่ยวได้ทราบ <input type="checkbox"/> ชมรมฯ มีการประเมิน ปรับปรุงข้อมูลเกี่ยวกับ ทรัพยากรธรรมชาติและสิ่งแวดล้อมในชุมชนให้มีความถูกต้อง สมบูรณ์อย่างน้อยปีละ ๑ ครั้ง	คะแนน 4 = มีคุณสมบัติครบทั้ง 4 ดัชนี คะแนน 3 = มีคุณสมบัติ 3 ดัชนี คะแนน 2 = มีคุณสมบัติ 2 ดัชนี คะแนน 1 = มีคุณสมบัติ 1 ดัชนี คะแนน 0 = ไม่มีคุณสมบัติข้อใดเลย						

รวมคะแนนเป้าประสงค์ ๔.๒ ฐานข้อมูลด้านทรัพยากรธรรมชาติและสิ่งแวดล้อมมีคุณภาพ (คะแนนรวม) =

เป้าประสงค์ ๔.๓ การเผยแพร่ภูมิปัญญาด้านทรัพยากรธรรมชาติและสิ่งแวดล้อมผ่านการท่องเที่ยวโดยชุมชนมีประสิทธิภาพ (คะแนนเต็ม ๔)
 พิจารณาจากเกณฑ์ 1 ข้อ ดังนี้
 (๕) ชมรมส่งเสริมการท่องเที่ยวโดยชุมชนมีการเผยแพร่ภูมิปัญญาด้านทรัพยากรธรรมชาติและสิ่งแวดล้อมผ่านการท่องเที่ยวโดยชุมชน
คำอธิบาย: ชมรมส่งเสริมการท่องเที่ยวโดยชุมชนมีส่วนร่วมในการเผยแพร่ภูมิปัญญาด้านทรัพยากรธรรมชาติและสิ่งแวดล้อมผ่านกิจกรรมท่องเที่ยว และสื่อประชาสัมพันธ์ต่างๆ

(๕) ชมรมส่งเสริมการท่องเที่ยวโดยชุมชนมีการเผยแพร่ภูมิปัญญาด้านทรัพยากรธรรมชาติและสิ่งแวดล้อมผ่านการท่องเที่ยวโดยชุมชน

ดัชนี / ตัวอย่างคำถามในการประเมิน	เกณฑ์การให้คะแนน	คะแนนการประเมิน					ความคิดเห็นเพิ่มเติม (เชิงคุณภาพ)
		4	3	2	1	0	

<p>โปรดทำเครื่องหมาย ✓ ในข้อที่มี:</p> <p><input type="checkbox"/> ชมรมฯ มีช่องทางการเผยแพร่สื่อประชาสัมพันธ์กิจกรรมการท่องเที่ยวโดยชุมชนที่ใช้ทรัพยากรธรรมชาติและสิ่งแวดล้อมเป็นฐานอย่างน้อย 1 ช่องทาง</p> <p><input type="checkbox"/> ชมรมฯ มีการจัดทำสื่อประชาสัมพันธ์กิจกรรมการท่องเที่ยวที่มีองค์ประกอบเชิงทรัพยากรธรรมชาติและสิ่งแวดล้อมอย่างน้อย 1 รูปแบบ</p> <p><input type="checkbox"/> ชมรมฯ มีกิจกรรมให้นักท่องเที่ยวได้เรียนรู้และสัมผัสภูมิปัญญาด้านทรัพยากรธรรมชาติและสิ่งแวดล้อมผ่านประสบการณ์จริง หรือ การลงมือทำอย่างน้อย 1 กิจกรรม</p> <p><input type="checkbox"/> ชุมชนส่วนใหญ่มีการรับรู้ในภูมิปัญญาด้านทรัพยากรธรรมชาติและสิ่งแวดล้อมในพื้นที่นั้น</p>	<p>คะแนน 4 = มีคุณสมบัติครบทั้ง 4 ข้อนี้</p> <p>คะแนน 3 = มีคุณสมบัติ 3 ข้อนี้</p> <p>คะแนน 2 = มีคุณสมบัติ 2 ข้อนี้</p> <p>คะแนน 1 = มีคุณสมบัติ 1 ข้อนี้</p> <p>คะแนน 0 = ไม่มีคุณสมบัติข้อใดเลย</p>						
---	--	--	--	--	--	--	--

รวมคะแนนเป้าประสงค์ ๔.๓ การเผยแพร่ภูมิปัญญาด้านทรัพยากรธรรมชาติและสิ่งแวดล้อมผ่านการท่องเที่ยวโดยชุมชนมีประสิทธิภาพ (คะแนนรวม) =

เป้าประสงค์ ๔.๔ การอนุรักษ์ฟื้นฟูทรัพยากรธรรมชาติและสิ่งแวดล้อมในชุมชนมีประสิทธิภาพ (คะแนนเต็ม ๔)

พิจารณาจากเกณฑ์ 1 ข้อ ดังนี้

(๖) ชมรมส่งเสริมการท่องเที่ยวโดยชุมชนมีการอนุรักษ์ฟื้นฟูทรัพยากรธรรมชาติและสิ่งแวดล้อมในชุมชน

คำอธิบาย: ชมรมส่งเสริมการท่องเที่ยวโดยชุมชนมีส่วนร่วมในการอนุรักษ์ทรัพยากรธรรมชาติและสิ่งแวดล้อมในชุมชนผ่านกิจกรรมต่างๆ

(๖) ชมรมส่งเสริมการท่องเที่ยวโดยชุมชนมีการอนุรักษ์ฟื้นฟูทรัพยากรธรรมชาติและสิ่งแวดล้อมในชุมชน

<p>ดัชนี / ตัวอย่างคำถามในการประเมิน</p>	<p>เกณฑ์การให้คะแนน</p>	คะแนนการประเมิน					<p>ความคิดเห็นเพิ่มเติม (เชิงคุณภาพ)</p>
		4	3	2	1	0	
<p>โปรดทำเครื่องหมาย ✓ ในข้อที่มี:</p> <p><input type="checkbox"/> สมาชิกชมรมฯ ส่วนใหญ่รับรู้และเข้าใจถึงความสำคัญของการอนุรักษ์ ฟื้นฟูทรัพยากรธรรมชาติและสิ่งแวดล้อมในชุมชน</p> <p><input type="checkbox"/> สมาชิกชมรมฯ ส่วนใหญ่มีส่วนร่วมในกิจกรรมอนุรักษ์ฟื้นฟูทรัพยากรธรรมชาติและสิ่งแวดล้อมในชุมชน</p> <p><input type="checkbox"/> ชมรมฯ มีส่วนร่วมในกิจกรรมอนุรักษ์ฟื้นฟู</p>	<p>คะแนน 4 = มีคุณสมบัติครบทั้ง 4 ข้อนี้</p> <p>คะแนน 3 = มีคุณสมบัติ 3 ข้อนี้</p> <p>คะแนน 2 = มีคุณสมบัติ 2 ข้อนี้</p> <p>คะแนน 1 = มีคุณสมบัติ 1 ข้อนี้</p> <p>คะแนน 0 = ไม่มีคุณสมบัติข้อใดเลย</p>						

ทรัพยากรธรรมชาติและสิ่งแวดล้อมในชุมชนร่วมกับภาคีต่างๆ อย่างน้อย 1 กิจกรรม <input type="checkbox"/> ชมรมฯ ดำเนินกิจกรรมอนุรักษ์ฟื้นฟูทรัพยากรธรรมชาติและสิ่งแวดล้อมในชุมชนร่วมกับภาคีต่างๆอย่างน้อย 1 ภาคี							
---	--	--	--	--	--	--	--

รวมคะแนนเป้าประสงค์ ๔.๔ การอนุรักษ์ฟื้นฟูทรัพยากรธรรมชาติและสิ่งแวดล้อมในชุมชนมีประสิทธิภาพ (คะแนนรวม) =

เป้าประสงค์ ๔.๕ การสร้างความตระหนักรู้ถึงความสำคัญของการรักษาทรัพยากรธรรมชาติและสิ่งแวดล้อมผ่านการท่องเที่ยวมีประสิทธิภาพ (คะแนนเต็ม ๔)
 พิจารณาจากเกณฑ์ 1 ข้อ ดังนี้
 (๗) ชมรมส่งเสริมการท่องเที่ยวโดยชุมชนมีส่วนร่วมในการสร้างความตระหนักรู้ถึงความสำคัญของการรักษาทรัพยากรธรรมชาติและสิ่งแวดล้อมผ่านการท่องเที่ยว
 คำอธิบาย: ชมรมส่งเสริมการท่องเที่ยวโดยชุมชนมีกิจกรรมท่องเที่ยวที่ช่วยสร้างความตระหนักรู้ถึงความสำคัญของการรักษาทรัพยากรธรรมชาติและสิ่งแวดล้อม โดยมีภาคีต่างๆเข้าร่วม

(๗) ชมรมส่งเสริมการท่องเที่ยวโดยชุมชนมีส่วนร่วมในการสร้างความตระหนักรู้ถึงความสำคัญของการรักษาทรัพยากรธรรมชาติและสิ่งแวดล้อมผ่านการท่องเที่ยว

ดัชนี / ตัวอย่างคำถามในการประเมิน	เกณฑ์การให้คะแนน	คะแนนการประเมิน					ความคิดเห็นเพิ่มเติม (เชิงคุณภาพ)
		4	3	2	1	0	
โปรดทำเครื่องหมาย ✓ ในข้อที่มี: <input type="checkbox"/> ชมรมฯ มีกิจกรรมการรณรงค์ถึงความสำคัญของการรักษาทรัพยากรธรรมชาติและสิ่งแวดล้อมอย่างน้อย 1 กิจกรรมต่อปี <input type="checkbox"/> สมาชิกชมรมฯ ส่วนใหญ่รับรู้ถึงความสำคัญในการรักษาทรัพยากรธรรมชาติและสิ่งแวดล้อม <input type="checkbox"/> สมาชิกชมรมฯ ส่วนใหญ่มีส่วนร่วมในการรักษาทรัพยากรธรรมชาติและสิ่งแวดล้อม <input type="checkbox"/> ชมรมฯ มีส่วนร่วมกับภาคีอย่างน้อย 1 ภาคีในการสร้างความตระหนักรู้ถึงความสำคัญของการรักษาทรัพยากรธรรมชาติและสิ่งแวดล้อม	คะแนน 4 = มีคุณสมบัติครบทั้ง 4 ดัชนี คะแนน 3 = มีคุณสมบัติ 3 ดัชนี คะแนน 2 = มีคุณสมบัติ 2 ดัชนี คะแนน 1 = มีคุณสมบัติ 1 ดัชนี คะแนน 0 = ไม่มีคุณสมบัติข้อใดเลย						

รวมคะแนนเป้าประสงค์ ๔.๕ การสร้างความตระหนักรู้ถึงความสำคัญของการรักษาทรัพยากรธรรมชาติและสิ่งแวดล้อมผ่านการท่องเที่ยวมีประสิทธิภาพ (คะแนนรวม) =

๕. ด้านบริการและความปลอดภัย

เป้าประสงค์ ๕.๑ การให้บริการและความปลอดภัยด้านการท่องเที่ยวเป็นไปอย่างน่าพึงพอใจ (คะแนนเต็ม ๔)

พิจารณาจากเกณฑ์ 2 ข้อ ดังนี้

(๑) ชมรมส่งเสริมการท่องเที่ยวโดยชุมชนมีการวัดระดับความพึงพอใจในการให้บริการด้านการท่องเที่ยว

คำอธิบาย: ชมรมส่งเสริมการท่องเที่ยวโดยชุมชนมีการวัดระดับความพึงพอใจในการให้บริการด้านการท่องเที่ยว โดยมีการเก็บข้อมูล และ นำข้อมูลมาวิเคราะห์วางแผนการพัฒนาให้ดียิ่งขึ้น

(๒) ชมรมส่งเสริมการท่องเที่ยวโดยชุมชนมีผลการประเมินความพึงพอใจในการให้บริการด้านการท่องเที่ยวเป็นที่น่าพึงพอใจ

คำอธิบาย: ชมรมส่งเสริมการท่องเที่ยวโดยชุมชนมีผลการประเมินความพึงพอใจในการให้บริการด้านการท่องเที่ยวอยู่ในระดับที่น่าพอใจของนักท่องเที่ยว

(๑) ชมรมส่งเสริมการท่องเที่ยวโดยชุมชนมีวิธีการวัดระดับความพึงพอใจในการให้บริการด้านการท่องเที่ยว

ดัชนี / ตัวอย่างคำถามในการประเมิน	เกณฑ์การให้คะแนน	คะแนนการประเมิน					ความคิดเห็นเพิ่มเติม (เชิงคุณภาพ)
		4	3	2	1	0	
<p>โปรดทำเครื่องหมาย ✓ ในข้อที่มี:</p> <p><input type="checkbox"/> ชมรมฯ มีเครื่องมือในการประเมินความพึงพอใจของนักท่องเที่ยว เช่น แบบประเมิน สมุดเยี่ยม แบบสอบถาม เป็นต้น</p> <p><input type="checkbox"/> ชมรมฯ มีการสรุปผลการประเมินความพึงพอใจของนักท่องเที่ยว</p> <p><input type="checkbox"/> ชมรมฯ นำผลการประเมินความพึงพอใจของนักท่องเที่ยวมาวิเคราะห์เพื่อปรับปรุงการให้บริการ</p> <p><input type="checkbox"/> ชมรมฯ มีการเผยแพร่ผลการประเมินความพึงพอใจของนักท่องเที่ยว และ ผลการปรับปรุงการให้บริการแก่สมาชิกชมรมฯ</p> <p><input type="checkbox"/> ชมรมฯ มีการจัดทำบันทึกสรุปการประเมินความพึงพอใจเป็นลายลักษณ์อักษรรูปแบบใดรูปแบบหนึ่งอย่างน้อยปีละ 1 ครั้งเพื่อประโยชน์ของการถอดบทเรียน</p>	<p>คะแนน 4 = มีคุณสมบัติ 5 ดัชนี</p> <p>คะแนน 3 = มีคุณสมบัติ 4 ดัชนี</p> <p>คะแนน 2 = มีคุณสมบัติ 3 ดัชนี</p> <p>คะแนน 1 = มีคุณสมบัติ 1-2 ดัชนี</p> <p>คะแนน 0 = ไม่มีคุณสมบัติข้อใดเลย</p>						

(๒) ชมรมส่งเสริมการท่องเที่ยวโดยชุมชนมีผลการประเมินความพึงพอใจในการให้บริการด้านการท่องเที่ยวเป็นที่น่าพึงพอใจ

ดัชนี / ตัวอย่างคำถามในการประเมิน	เกณฑ์การให้คะแนน	คะแนนการประเมิน					ความคิดเห็นเพิ่มเติม (เชิงคุณภาพ)
		4	3	2	1	0	
- ผลคะแนนการประเมินความพึงพอใจจากนักท่องเที่ยวในภาพรวม	คะแนน 4 = นักท่องเที่ยวมีความพึงพอใจเฉลี่ยร้อยละ 80 ขึ้นไป						

	คะแนน 3 = นักท่องเที่ยวมีความพึงพอใจเฉลี่ย ร้อยละ 71 - 80 คะแนน 2 = นักท่องเที่ยวมีความพึงพอใจเฉลี่ย ร้อยละ 61 - 70 คะแนน 1 = นักท่องเที่ยวมีความพึงพอใจเฉลี่ย ร้อยละ 51 - 60 คะแนน 0 = นักท่องเที่ยวมีความพึงพอใจเฉลี่ย ร้อยละ 0 - 50						
--	---	--	--	--	--	--	--

รวมคะแนนเป้าประสงค์ ๕.๑ การให้บริการและความปลอดภัยด้านการท่องเที่ยวเป็นไปอย่างน่าพึงพอใจ (คะแนนรวม/2) =

เป้าประสงค์ ๕.๒ นักสื่อความหมายมีประสิทธิภาพ (คะแนนเต็ม ๔)
 พิจารณาจากเกณฑ์ 1 ข้อ ดังนี้
 (๓) ชมรมส่งเสริมการท่องเที่ยวโดยชุมชนมีนักสื่อความหมายที่มีประสิทธิภาพ
 คำอธิบาย: ชมรมส่งเสริมการท่องเที่ยวโดยชุมชนมีนักสื่อความหมายที่ได้รับการพัฒนาและสามารถถ่ายทอดเรื่องราวของชุมชนได้อย่างถูกต้องชัดเจน

(๓) ชมรมส่งเสริมการท่องเที่ยวโดยชุมชนมีนักสื่อความหมายที่มีประสิทธิภาพ

ดัชนี / ตัวอย่างคำถามในการประเมิน	เกณฑ์การให้คะแนน	คะแนนการประเมิน					ความคิดเห็นเพิ่มเติม (เชิงคุณภาพ)
		4	3	2	1	0	
โปรดทำเครื่องหมาย ✓ ในข้อที่มี: <input type="checkbox"/> ชมรมฯ มีนักสื่อความหมายที่สามารถถ่ายทอดหรือนำเสนอข้อมูลด้านสังคม วิถีชีวิต วัฒนธรรม และ สิ่งแวดล้อมในชุมชนได้อย่างน้อย 5 คน <input type="checkbox"/> ชมรมฯ มีกิจกรรมพัฒนา/ เสริมสร้างศักยภาพของนักสื่อความหมายท้องถิ่นอย่างน้อยปีละ 1 ครั้ง <input type="checkbox"/> นักสื่อความหมายท้องถิ่นอย่างน้อยร้อยละ 30 ที่ได้รับการเสริมสร้างศักยภาพสามารถนำความรู้ไปใช้จริง <input type="checkbox"/> ชมรมฯ มีภาคีที่ร่วมกับชมรมฯ ในการพัฒนานักสื่อความหมายท้องถิ่นอย่างน้อย 1 ภาคี	คะแนน 4 = มีคุณสมบัติครบทั้ง 4 ดัชนี คะแนน 3 = มีคุณสมบัติ 3 ดัชนี คะแนน 2 = มีคุณสมบัติ 2 ดัชนี คะแนน 1 = มีคุณสมบัติ 1 ดัชนี คะแนน 0 = ไม่มีคุณสมบัติข้อใดเลย						

รวมคะแนนเป้าประสงค์ ๕.๒ นักสื่อความหมายมีประสิทธิภาพ (คะแนนรวม) =

เป้าประสงค์ ๕.๓ เส้นทางและกิจกรรมท่องเที่ยวมีความปลอดภัย (คะแนนเต็ม ๔)

พิจารณาจากเกณฑ์ 1 ข้อ ดังนี้

(๔) ชมรมส่งเสริมการท่องเที่ยวโดยชุมชนมีเส้นทางและกิจกรรมท่องเที่ยวที่มีความปลอดภัย

คำอธิบาย: ชมรมส่งเสริมการท่องเที่ยวโดยชุมชนมีการประเมินความปลอดภัยในเส้นทางท่องเที่ยวเป็นประจำ และมีมาตรการป้องกันภัยอันตรายที่อาจเกิดขึ้นได้

(๔) ชมรมส่งเสริมการท่องเที่ยวโดยชุมชนมีเส้นทางและกิจกรรมท่องเที่ยวที่มีความปลอดภัย

ดัชนี / ตัวอย่างคำถามในการประเมิน	เกณฑ์การให้คะแนน	คะแนนการประเมิน					ความคิดเห็นเพิ่มเติม (เชิงคุณภาพ)
		4	3	2	1	0	
<p><u>โปรดทำเครื่องหมาย ✓ ในข้อที่มี:</u></p> <p><input type="checkbox"/> ชมรมฯ มีการประเมินความปลอดภัยของเส้นทางและ กิจกรรมท่องเที่ยวอย่างสม่ำเสมอ (อย่างน้อยปีละ 1 ครั้ง)</p> <p><input type="checkbox"/> ชมรมฯ มีการให้ข้อมูลด้านความปลอดภัยในการใช้เส้นทาง ท่องเที่ยวและการเข้าร่วมกิจกรรมท่องเที่ยว เช่น ป้ายบอกทาง และป้ายเตือนภัยต่างๆตามเส้นทางท่องเที่ยวที่เห็นได้ชัดเจน และ ติดตั้งในจุดที่เหมาะสม</p> <p><input type="checkbox"/> ชมรมฯ มีอุปกรณ์ด้านความปลอดภัยที่จำเป็นและ สอดคล้องกับสภาพเส้นทางและกิจกรรมท่องเที่ยวเพียงพอต่อ จำนวนนักท่องเที่ยวที่ชมรมฯ กำหนดไว้</p> <p><input type="checkbox"/> ชมรมฯ มีกิจกรรมให้ความรู้ด้านการบริการและความ ปลอดภัยแก่สมาชิกชมรมฯอย่างน้อยปีละ 1 ครั้ง</p>	<p>คะแนน 4 = มีคุณสมบัติ 4 ดัชนี</p> <p>คะแนน 3 = มีคุณสมบัติ 3 ดัชนี</p> <p>คะแนน 2 = มีคุณสมบัติ 2 ดัชนี</p> <p>คะแนน 1 = มีคุณสมบัติ 1 ดัชนี</p> <p>คะแนน 0 = ไม่มีคุณสมบัติข้อใดเลย</p>						

รวมคะแนนเป้าประสงค์ ๕.๓ เส้นทางและกิจกรรมท่องเที่ยวมีความปลอดภัย (คะแนนรวม) =

เป้าประสงค์ ๕.๔ จุดบริการท่องเที่ยวมีคุณภาพ (คะแนนเต็ม ๔)

พิจารณาจากเกณฑ์ 6 ข้อ ดังนี้

(๕) ชมรมส่งเสริมการท่องเที่ยวโดยชุมชนมีการจัดหาสิ่งอำนวยความสะดวกให้กับนักท่องเที่ยวกลุ่มเฉพาะ เช่น คนพิการ ผู้สูงอายุ เพื่อให้สามารถเข้าถึงจุดท่องเที่ยวต่างๆได้

คำอธิบาย: ชมรมส่งเสริมการท่องเที่ยวโดยชุมชนมีอุปกรณ์และบุคลากรอำนวยความสะดวกนักท่องเที่ยวกลุ่มเฉพาะต่างๆให้ได้รับความสะดวกในการท่องเที่ยวในชุมชน

(๖) ชมรมส่งเสริมการท่องเที่ยวโดยชุมชนมีจุดบริการห้องน้ำที่สะอาดและเพียงพอต่อนักท่องเที่ยว

คำอธิบาย: ชมรมส่งเสริมการท่องเที่ยวโดยชุมชนมีจุดบริการห้องน้ำที่สะอาด โดยมีการทำความสะอาดเป็นประจำทุกวัน และมีจำนวนเพียงพอต่อจำนวนนักท่องเที่ยว

(๗) ชมรมส่งเสริมการท่องเที่ยวโดยชุมชนมีจุดบริการด้านอาหารที่ถูกต้องลักษณะ

คำอธิบาย: ชมรมส่งเสริมการท่องเที่ยวโดยชุมชนมีจุดบริการอาหารที่สะอาด ถูกสุขลักษณะ และ ใช้วัตถุดิบในท้องถิ่นเป็นส่วนประกอบในการประกอบอาหาร

(๘) ชมรมส่งเสริมการท่องเที่ยวโดยชุมชนมีการบริการข้อมูลท่องเที่ยวที่มีคุณภาพ ถูกต้อง เข้าถึงง่าย

คำอธิบาย: ชมรมส่งเสริมการท่องเที่ยวโดยชุมชนมีจุดบริการข้อมูลท่องเที่ยวที่สามารถเข้าถึงได้ง่าย มีเจ้าหน้าที่ประจำจุดให้บริการที่สามารถให้ข้อมูลที่ถูกต้อง และ มีการบริการที่ดี

(๙) ชมรมส่งเสริมการท่องเที่ยวโดยชุมชนมีการจัดสรรจุดจำหน่ายสินค้าและของที่ระลึกของชุมชน

คำอธิบาย: ชมรมส่งเสริมการท่องเที่ยวโดยชุมชนมีการจัดสรรจุดจำหน่ายสินค้าและของที่ระลึกในชุมชนซึ่งมีสินค้าที่สะท้อนอัตลักษณ์ของชุมชนจำหน่ายอยู่

(๑๐) ชมรมส่งเสริมการท่องเที่ยวโดยชุมชนมีป้ายสื่อความหมายต่างๆที่ชัดเจนติดตั้งในจุดที่เหมาะสม

คำอธิบาย: ชมรมส่งเสริมการท่องเที่ยวโดยชุมชนมีป้ายสื่อความหมายที่กลมกลืนกับสภาพแวดล้อมของชุมชนในจุดท่องเที่ยวต่างๆสำหรับการให้ข้อมูลที่ถูกต้องและชัดเจน

(๕) ชมรมส่งเสริมการท่องเที่ยวโดยชุมชนมีการพัฒนาสิ่งอำนวยความสะดวกให้กับนักท่องเที่ยวกลุ่มเฉพาะ เช่น คนพิการ ผู้สูงอายุ เพื่อให้สามารถเข้าถึงจุดท่องเที่ยวต่างๆได้

ดัชนี / ตัวอย่างคำถามในการประเมิน	เกณฑ์การให้คะแนน	คะแนนการประเมิน					ความคิดเห็นเพิ่มเติม (เชิงคุณภาพ)
		4	3	2	1	0	
โปรดทำเครื่องหมาย ✓ ในข้อที่มี: <input type="checkbox"/> มีสมาชิกชมรมฯ ได้รับการอบรมการให้บริการนักท่องเที่ยว กลุ่มเฉพาะ เช่น คนพิการ ผู้สูงอายุ <input type="checkbox"/> ชมรมฯ มีกิจกรรมทางเลือกสำหรับนักท่องเที่ยวกลุ่มเฉพาะ เช่น คนพิการ ผู้สูงอายุ <input type="checkbox"/> ชมรมฯ มีอุปกรณ์ช่วยเหลือนักท่องเที่ยวกลุ่มเฉพาะ เช่น คนพิการ ผู้สูงอายุ ให้สามารถเข้าถึงจุดหรือกิจกรรมท่องเที่ยวได้ <input type="checkbox"/> ชมรมฯ มีการประสานความร่วมมือจากภาคีต่างๆในการ จัดหาสิ่งอำนวยความสะดวกให้กับนักท่องเที่ยวกลุ่มเฉพาะ เช่น คนพิการ ผู้สูงอายุ	คะแนน 4 = มีคุณสมบัติครบทั้ง 4 ดัชนี คะแนน 3 = มีคุณสมบัติ 3 ดัชนี คะแนน 2 = มีคุณสมบัติ 2 ดัชนี คะแนน 1 = มีคุณสมบัติ 1 ดัชนี คะแนน 0 = ไม่มีคุณสมบัติข้อใดเลย						

(๖) ชมรมส่งเสริมการท่องเที่ยวโดยชุมชนมีจุดบริการห้องน้ำที่สะอาดและเพียงพอต่อนักท่องเที่ยว							
ดัชนี / ตัวอย่างคำถามในการประเมิน	เกณฑ์การให้คะแนน	คะแนนการประเมิน					ความคิดเห็นเพิ่มเติม (เชิงคุณภาพ)
		4	3	2	1	0	
โปรดทำเครื่องหมาย ✓ ในข้อที่มี: <input type="checkbox"/> มีห้องน้ำสะอาดบริการนักท่องเที่ยว <input type="checkbox"/> ห้องน้ำมีจำนวนเพียงพอต่อจำนวนนักท่องเที่ยว <input type="checkbox"/> มีเจ้าหน้าที่ดูแลความสะอาดห้องน้ำ <input type="checkbox"/> ห้องน้ำได้รับการทำความสะอาดให้พร้อมใช้อยู่เสมอ	คะแนน 4 = มีคุณสมบัติครบทั้ง 4 ดัชนี คะแนน 3 = มีคุณสมบัติ 3 ดัชนี คะแนน 2 = มีคุณสมบัติ 2 ดัชนี คะแนน 1 = มีคุณสมบัติ 1 ดัชนี คะแนน 0 = ไม่มีคุณสมบัติข้อใดเลย						
(๗) ชมรมส่งเสริมการท่องเที่ยวโดยชุมชนมีจุดบริการด้านอาหารและเครื่องดื่มที่ถูกสุขลักษณะและเพียงพอต่อนักท่องเที่ยว							
ดัชนี / ตัวอย่างคำถามในการประเมิน	เกณฑ์การให้คะแนน	คะแนนการประเมิน					ความคิดเห็นเพิ่มเติม (เชิงคุณภาพ)
		4	3	2	1	0	
โปรดทำเครื่องหมาย ✓ ในข้อที่มี: <input type="checkbox"/> มีบริเวณประกอบอาหารและเครื่องดื่มที่สะอาดถูกสุขลักษณะ <input type="checkbox"/> อุปกรณ์ในการประกอบอาหารและเครื่องดื่มสะอาดถูกสุขลักษณะ เช่น อุปกรณ์ครัว และ ชุดในการประกอบอาหาร เป็นต้น <input type="checkbox"/> มีวิธีการประกอบอาหารและเครื่องดื่มที่สะอาดถูกสุขลักษณะ <input type="checkbox"/> ชมรมฯ มีการใช้วัตถุดิบในท้องถิ่นเป็นส่วนประกอบหลักในการประกอบอาหารและเครื่องดื่ม <input type="checkbox"/> ชมรมฯ มีการจัดเตรียมอาหารและเครื่องดื่มให้เพียงพอต่อจำนวนนักท่องเที่ยว	คะแนน 4 = มีคุณสมบัติครบทั้ง 5 ดัชนี คะแนน 3 = มีคุณสมบัติ 4 ดัชนี คะแนน 2 = มีคุณสมบัติ 3 ดัชนี คะแนน 1 = มีคุณสมบัติ 1-2 ดัชนี คะแนน 0 = ไม่มีคุณสมบัติข้อใดเลย						
(๘) ชมรมส่งเสริมการท่องเที่ยวโดยชุมชนมีการบริการข้อมูลท่องเที่ยวที่มีคุณภาพ ถูกต้อง เข้าถึงง่าย							
ดัชนี / ตัวอย่างคำถามในการประเมิน	เกณฑ์การให้คะแนน	คะแนนการประเมิน					ความคิดเห็นเพิ่มเติม (เชิงคุณภาพ)
		4	3	2	1	0	
โปรดทำเครื่องหมาย ✓ ในข้อที่มี: <input type="checkbox"/> มีจุดบริการข้อมูลท่องเที่ยวที่เห็นได้ชัดเจน สังกัดได้ง่าย	คะแนน 4 = มีคุณสมบัติ 5 ดัชนี คะแนน 3 = มีคุณสมบัติ 4 ดัชนี						

<input type="checkbox"/> มีป้ายบอกจุดบริการข้อมูลท่องเที่ยวที่ชัดเจน สังเกตได้ง่าย <input type="checkbox"/> เจ้าหน้าที่บริการข้อมูลท่องเที่ยวสามารถให้ข้อมูลได้ถูกต้องชัดเจน <input type="checkbox"/> เจ้าหน้าที่บริการข้อมูลท่องเที่ยวให้บริการด้วยอัธยาศัยที่ดี <input type="checkbox"/> มีการฝึกอบรมเจ้าหน้าที่บริการข้อมูลท่องเที่ยวอย่างน้อยปีละ 1 ครั้ง	คะแนน 2 = มีคุณสมบัติ 3 ดัชนี คะแนน 1 = มีคุณสมบัติ 1-2 ดัชนี คะแนน 0 = ไม่มีคุณสมบัติข้อใดเลย						
--	--	--	--	--	--	--	--

(๙) ชมรมส่งเสริมการท่องเที่ยวโดยชุมชนมีการจัดสรรจุดจำหน่ายสินค้าและของที่ระลึกของชุมชน

ดัชนี / ตัวอย่างคำถามในการประเมิน	เกณฑ์การให้คะแนน	คะแนนการประเมิน					ความคิดเห็นเพิ่มเติม (เชิงคุณภาพ)
		4	3	2	1	0	
โปรดทำเครื่องหมาย ✓ ในข้อที่มี: <input type="checkbox"/> มีจุดจำหน่ายสินค้าและของที่ระลึกในชุมชน <input type="checkbox"/> มีป้ายบอกสถานที่จำหน่ายสินค้าและของที่ระลึกในชุมชนที่ชัดเจน และ สังเกตได้ง่าย <input type="checkbox"/> สินค้าที่จัดจำหน่ายเป็นสินค้าของชุมชนที่สะท้อนอัตลักษณ์ <input type="checkbox"/> มีป้ายบอกข้อมูลสินค้าและราคาชัดเจน	คะแนน 4 = มีคุณสมบัติครบทั้ง 4 ดัชนี คะแนน 3 = มีคุณสมบัติ 3 ดัชนี คะแนน 2 = มีคุณสมบัติ 2 ดัชนี คะแนน 1 = มีคุณสมบัติ 1 ดัชนี คะแนน 0 = ไม่มีคุณสมบัติข้อใดเลย						

(๑๐) ชมรมส่งเสริมการท่องเที่ยวโดยชุมชนมีป้ายสื่อความหมายต่างๆที่ชัดเจนติดตั้งในจุดที่เหมาะสม

ดัชนี / ตัวอย่างคำถามในการประเมิน	เกณฑ์การให้คะแนน	คะแนนการประเมิน					ความคิดเห็นเพิ่มเติม (เชิงคุณภาพ)
		4	3	2	1	0	
โปรดทำเครื่องหมาย ✓ ในข้อที่มี: <input type="checkbox"/> มีป้ายสื่อความหมายในจุดท่องเที่ยว <input type="checkbox"/> ป้ายสื่อความหมายมีข้อมูลที่ถูกต้อง ชัดเจน <input type="checkbox"/> ป้ายสื่อความหมายมีความกลมกลืนกับสภาพแวดล้อม <input type="checkbox"/> ชมรมฯ มีการตรวจสอบสภาพของป้ายสื่อความหมายอย่างน้อยปีละ 1 ครั้ง	คะแนน 4 = มีคุณสมบัติครบทั้ง 4 ดัชนี คะแนน 3 = มีคุณสมบัติ 3 ดัชนี คะแนน 2 = มีคุณสมบัติ 2 ดัชนี คะแนน 1 = มีคุณสมบัติ 1 ดัชนี คะแนน 0 = ไม่มีคุณสมบัติข้อใดเลย						

รวมคะแนนเป้าประสงค์ ๕.๔ จุดบริการท่องเที่ยวมีคุณภาพ (คะแนนรวม / 6) =

เป้าประสงค์ ๕.๕ การบริหารจัดการเส้นทางการเดินทางท่องเที่ยวในชุมชนมีประสิทธิภาพ (คะแนนเต็ม ๔)

พิจารณาจากเกณฑ์ 1 ข้อ ดังนี้

(๑๑) ชมรมส่งเสริมการท่องเที่ยวโดยชุมชนมีวิถีและเส้นทางการเดินทางท่องเที่ยวในชุมชนที่ปลอดภัย

คำอธิบาย: ชมรมส่งเสริมการท่องเที่ยวโดยชุมชนมีการจัดการวิถีและเส้นทางการเดินทางท่องเที่ยวในชุมชนให้มีความสะอาด ปลอดภัยสำหรับนักท่องเที่ยว

(๑๑) ชมรมส่งเสริมการท่องเที่ยวโดยชุมชนมีเส้นทางการเดินทางท่องเที่ยวในชุมชนที่ปลอดภัย

ดัชนี / ตัวอย่างคำถามในการประเมิน	เกณฑ์การให้คะแนน	คะแนนการประเมิน					ความคิดเห็นเพิ่มเติม (เชิงคุณภาพ)
		4	3	2	1	0	
<p><u>โปรดเลือกวิธีการเดินทางหลักในการเดินทางท่องเที่ยวในชุมชน</u> <u>1 วิธีเท่านั้น</u> และทำเครื่องหมาย ✓ ในข้อที่มี:</p> <p><input type="checkbox"/> ๑. การเดินทางด้วยเส้นทางเดินเท้า</p> <ul style="list-style-type: none"><input type="checkbox"/> เส้นทางเดินเท้ามีความสะอาด<input type="checkbox"/> เส้นทางเดินเท้ามีความปลอดภัย<input type="checkbox"/> เส้นทางเดินเท้ามีแสงสว่างเพียงพอ<input type="checkbox"/> เส้นทางเดินเท้ามีป้ายบอกทางและป้ายเตือนภัยในจุดที่เหมาะสม <p><input type="checkbox"/> เส้นทางเดินเท้ามีการดูแลรักษาอย่างน้อยปีละ 1 ครั้ง</p> <p><input type="checkbox"/> ๒. การเดินทางด้วยยานยนต์ เช่น รถยนต์ รถราง รถท้องถิ่น เรือ เป็นต้น</p> <ul style="list-style-type: none"><input type="checkbox"/> ยานยนต์นำเที่ยวมีสภาพสะอาด<input type="checkbox"/> ยานยนต์นำเที่ยวมีสภาพปลอดภัยได้มาตรฐาน<input type="checkbox"/> ยานยนต์นำเที่ยวมีจำนวนเพียงพอต่อนักท่องเที่ยว <p><input type="checkbox"/> ผู้ขับขี่ยานยนต์นำเที่ยวได้รับการอบรมเรื่องความปลอดภัยในการขับขี่ยานพาหนะ</p> <p><input type="checkbox"/> มีการตรวจสอบสภาพยานยนต์นำเที่ยวก่อนใช้งาน</p>	<p>คะแนน 4 = มีคุณสมบัติครบทั้ง 5 ดัชนีในวิธีการเดินทางหลัก</p> <p>คะแนน 3 = มีคุณสมบัติ 4 ดัชนีในวิธีการเดินทางหลัก</p> <p>คะแนน 2 = มีคุณสมบัติ 3 ดัชนีในวิธีการเดินทางหลัก</p> <p>คะแนน 1 = มีคุณสมบัติ 1- 2 ดัชนีในวิธีการเดินทางหลัก</p> <p>คะแนน 0 = ไม่มีคุณสมบัติข้อใดเลย</p>						

<input type="checkbox"/> ๓. การเดินทางด้วยจักรยาน <input type="checkbox"/> จักรยานนำเที่ยวมีความสะอาด <input type="checkbox"/> เส้นทางจักรยานนำเที่ยวมีความปลอดภัย <input type="checkbox"/> เส้นทางจักรยานนำเที่ยวมีแสงสว่างเพียงพอ <input type="checkbox"/> เส้นทางจักรยานมีป้ายบอกทางและป้ายเตือนภัย ในจุดที่เหมาะสม <input type="checkbox"/> มีการตรวจสภาพจักรยานนำเที่ยวก่อนใช้งาน							
--	--	--	--	--	--	--	--

รวมคะแนนเป้าประสงค์ ๕.๕ การบริหารจัดการเส้นทางทางการท่องเที่ยวในชุมชนมีประสิทธิภาพ (คะแนนรวม) =

--

เป้าประสงค์ ๕.๖ การบริหารจัดการกรณีฉุกเฉินมีประสิทธิภาพ (คะแนนเต็ม ๔)
 พิจารณาคะแนนจากเกณฑ์ 2 ข้อ ดังนี้
 (๑๒) ชมรมส่งเสริมการท่องเที่ยวโดยชุมชนมีแผนรองรับกรณีฉุกเฉินที่มีประสิทธิภาพ
คำอธิบาย: ชมรมส่งเสริมการท่องเที่ยวโดยชุมชนมีแผน ขั้นตอน อุปกรณ์ และ มาตรการรองรับกรณีฉุกเฉิน

 (๑๓) ชมรมส่งเสริมการท่องเที่ยวโดยชุมชนมีโครงสร้างการบริหารจัดการในกรณีฉุกเฉินที่ชัดเจน
คำอธิบาย: ชมรมส่งเสริมการท่องเที่ยวโดยชุมชนมีโครงสร้างการบริหารจัดการในกรณีฉุกเฉิน โดยมีผู้ประสานงาน เบอร์ติดต่อ และ สถานพยาบาลใกล้เคียงที่พร้อมให้บริการกรณีฉุกเฉิน

(๑๒) ชมรมส่งเสริมการท่องเที่ยวโดยชุมชนมีแผนรองรับกรณีฉุกเฉินที่มีประสิทธิภาพ

ดัชนี / ตัวอย่างคำถามในการประเมิน	เกณฑ์การให้คะแนน	คะแนนการประเมิน					ความคิดเห็นเพิ่มเติม (เชิงคุณภาพ)
		4	3	2	1	0	
โปรดทำเครื่องหมาย ✓ ในข้อที่มี: <input type="checkbox"/> ชมรมฯ มีแผนรองรับกรณีการจัดการฉุกเฉิน เช่น อุบัติเหตุ จากการใช้ยานพาหนะและการเข้าร่วมกิจกรรมท่องเที่ยว การเจ็บป่วยกะทันหัน ภัยธรรมชาติ เป็นต้น <input type="checkbox"/> มีการซักซ้อมแผนฉุกเฉินอย่างน้อยปีละ 1 ครั้ง <input type="checkbox"/> ชมรมฯ มีกิจกรรมฝึกอบรมให้ความรู้และทักษะบุคลากร ที่รับผิดชอบด้านการรองรับกรณีฉุกเฉินอย่างน้อยปีละ 1 ครั้ง	คะแนน 4 = มีคุณสมบัติครบทั้ง 4 ดัชนี คะแนน 3 = มีคุณสมบัติ 3 ดัชนี คะแนน 2 = มีคุณสมบัติ 2 ดัชนี คะแนน 1 = มีคุณสมบัติ 1 ดัชนี คะแนน 0 = ไม่มีคุณสมบัติข้อใดเลย						

<input type="checkbox"/> มีเครื่องมือหรืออุปกรณ์ที่จำเป็นในการจัดการกรณีฉุกเฉิน							
(๑๓) ชมรมส่งเสริมการท่องเที่ยวโดยชุมชนมีโครงสร้างการบริหารจัดการในกรณีฉุกเฉินที่ชัดเจน							
ดัชนี / ตัวอย่างคำถามในการประเมิน	เกณฑ์การให้คะแนน	คะแนนการประเมิน					ความคิดเห็นเพิ่มเติม (เชิงคุณภาพ)
		4	3	2	1	0	
โปรดทำเครื่องหมาย ✓ ในข้อที่มี: <input type="checkbox"/> ชมรมฯ มีผู้ประสานงานในกรณีฉุกเฉิน <input type="checkbox"/> ชมรมฯ มีบุคลากรที่พร้อมให้บริการให้กรณีฉุกเฉินอย่างน้อย 5 คน <input type="checkbox"/> ชมรมฯ มีเบอร์ติดต่อหน่วยงานที่เกี่ยวข้องในกรณีฉุกเฉิน <input type="checkbox"/> ชมรมฯ มีระบบการส่งต่อผู้ประสบภัย/ผู้ป่วย ไปยังภาคีเครือข่ายหรือ หน่วยงานที่มีความเชี่ยวชาญหรือมีอาชีพในการแก้ไขปัญหาอันเกิดจากกรณีฉุกเฉิน เช่น หน่วยกู้ภัย โรงพยาบาล คลินิก เป็นต้น	คะแนน 4 = มีคุณสมบัติครบทั้ง 4 ข้อนี้ คะแนน 3 = มีคุณสมบัติ 3 ข้อนี้ คะแนน 2 = มีคุณสมบัติ 2 ข้อนี้ คะแนน 1 = มีคุณสมบัติ 1 ข้อนี้ คะแนน 0 = ไม่มีคุณสมบัติข้อใดเลย						
รวมคะแนนเป้าประสงค์ ๕.๖ การบริหารจัดการกรณีฉุกเฉินมีประสิทธิภาพ (คะแนนรวม / 2) =							
เป้าประสงค์ ๕.๗ การติดต่อประสานงานด้านบริการมีประสิทธิภาพ (คะแนนเต็ม ๔) พิจารณาจากเกณฑ์ 1 ข้อ ดังนี้ (๑๔) ชมรมส่งเสริมการท่องเที่ยวโดยชุมชนมีระบบการประสานงานด้านการบริการ คำอธิบาย: ชมรมส่งเสริมการท่องเที่ยวโดยชุมชนมีวิธี ช่องทาง และ อุปกรณ์การประสานงานด้านการบริการเพื่อใช้ประสานงานภายในชมรมฯ และ ติดต่อสื่อสารกับนักท่องเที่ยวได้							
(๑๔) ชมรมส่งเสริมการท่องเที่ยวโดยชุมชนมีระบบการประสานงานด้านการบริการ							
ดัชนี / ตัวอย่างคำถามในการประเมิน	เกณฑ์การให้คะแนน	คะแนนการประเมิน					ความคิดเห็นเพิ่มเติม (เชิงคุณภาพ)
		4	3	2	1	0	
โปรดทำเครื่องหมาย ✓ ในข้อที่มี: <input type="checkbox"/> ชมรมฯ มีวิธีหรือขั้นตอนการจองบริการการท่องเที่ยว <input type="checkbox"/> ชมรมฯ มีช่องทางและอุปกรณ์สื่อสารเพื่อการจองบริการการท่องเที่ยวที่ใช้งานได้จริง <input type="checkbox"/> ชมรมฯ มีช่องทางการสื่อสารภายในชมรมฯ เพื่อ	คะแนน 4 = มีคุณสมบัติครบทั้ง 4 ข้อนี้ คะแนน 3 = มีคุณสมบัติ 3 ข้อนี้ คะแนน 2 = มีคุณสมบัติ 2 ข้อนี้ คะแนน 1 = มีคุณสมบัติ 1 ข้อนี้ คะแนน 0 = ไม่มีคุณสมบัติข้อใดเลย						

ประสานงานด้านการบริการอย่างน้อย 1 ช่องทาง <input type="checkbox"/> ชมรมฯ มีบุคลากรที่มีทักษะในการสื่อสารกับนักท่องเที่ยว อย่างน้อย 5 คน							
รวมคะแนนประสิทธิภาพในการติดต่อประสานงานด้านบริการ (คะแนนรวม) =							

สรุปผลคะแนนรวมการประเมินชมรมส่งเสริมการท่องเที่ยวโดยชุมชน.....

๑. กลุ่มท่องเที่ยวที่มีการบริหารจัดการอย่างยั่งยืน			
ลำดับ	เกณฑ์	คะแนนเต็ม	คะแนนดิบ
เป้าประสงค์ที่ ๑.๑	การบริหารจัดการการท่องเที่ยวโดยชุมชนมีประสิทธิภาพ	4	
เป้าประสงค์ที่ ๑.๒	ข้อตกลงร่วมกันสำหรับการบริหารจัดการการท่องเที่ยวโดยชุมชนมีประสิทธิภาพ	4	
เป้าประสงค์ที่ ๑.๓	ข้อควรปฏิบัติสำหรับนักท่องเที่ยวมีประสิทธิภาพ	4	
เป้าประสงค์ที่ ๑.๔	การพัฒนาบุคลากรในกลุ่มบริหารจัดการการท่องเที่ยวโดยชุมชนมีประสิทธิภาพ	4	
เป้าประสงค์ที่ ๑.๕	การส่งเสริมการมีส่วนร่วมของทุกฝ่ายมีประสิทธิภาพ	4	
เป้าประสงค์ที่ ๑.๖	การมีส่วนร่วมของภาคีเครือข่ายต่างๆเป็นไปอย่างมีประสิทธิภาพ	4	
เป้าประสงค์ที่ ๑.๗	การจัดการการตลาดและประชาสัมพันธ์การท่องเที่ยวโดยชุมชนมีประสิทธิภาพ	4	
เป้าประสงค์ที่ ๑.๘	ระบบบัญชี การเงินมีประสิทธิภาพ	4	
เป้าประสงค์ที่ ๑.๙	เยาวชนได้รับการให้ความสำคัญในการท่องเที่ยวโดยชุมชน	4	
	<u>คะแนนรวม</u>	<u>36</u>	<u>(A)</u>
	<u>คะแนนที่ได้</u>	<u>(A) ÷ 9 =</u>	

๒. ด้านการจัดการเศรษฐกิจ สังคม และคุณภาพชีวิตที่ดี			
ลำดับ	เกณฑ์	คะแนนเต็ม	คะแนนดิบ
เป้าประสงค์ที่ ๒.๑	การจัดสรรรายได้มีประสิทธิภาพ	4	
เป้าประสงค์ที่ ๒.๒	การส่งเสริมการยกระดับคุณภาพชีวิตที่ดีเป็นไปอย่างมีประสิทธิภาพ	4	
เป้าประสงค์ที่ ๒.๓	ผลิตภัณฑ์ชุมชนมีคุณภาพเพื่อเสริมสร้างโอกาสในการเพิ่มรายได้จากการท่องเที่ยว	4	
เป้าประสงค์ที่ ๒.๔	สิทธิมนุษยชนในการท่องเที่ยวได้รับการให้ความสำคัญ	4	
	<u>คะแนนรวม</u>	<u>16</u>	<u>(B)</u>
	<u>คะแนนที่ได้</u>	<u>(B) ÷ 4 =</u>	

๓. ด้านการอนุรักษ์และส่งเสริมมรดกทางวัฒนธรรม			
ลำดับ	เกณฑ์	คะแนนเต็ม	คะแนนดิบ
เป้าประสงค์ที่ ๓.๑	ฐานข้อมูลด้านมรดกวัฒนธรรมเพื่อการท่องเที่ยวที่มีคุณภาพ	4	
เป้าประสงค์ที่ ๓.๒	การเผยแพร่มรดกวัฒนธรรมผ่านการท่องเที่ยวโดยชุมชนมีประสิทธิภาพ	4	
เป้าประสงค์ที่ ๓.๓	การอนุรักษ์ฟื้นฟูวัฒนธรรมท้องถิ่นมีประสิทธิภาพ	4	
	<u>คะแนนรวม</u>	<u>12</u>	<u>(C)</u>
	<u>คะแนนที่ได้</u>	<u>(C) ÷ 3 =</u>	

๔. ด้านการจัดการทรัพยากรธรรมชาติและสิ่งแวดล้อมอย่างเป็นระบบและยั่งยืน			
ลำดับ	เกณฑ์	คะแนนเต็ม	คะแนนดิบ
เป้าประสงค์ที่ ๔.๑	การจัดการพื้นที่เพื่อการท่องเที่ยวมีประสิทธิภาพ	4	
เป้าประสงค์ที่ ๔.๒	ฐานข้อมูลด้านทรัพยากรธรรมชาติและสิ่งแวดล้อมมีคุณภาพ	4	
เป้าประสงค์ที่ ๔.๓	การเผยแพร่ภูมิปัญญาด้านทรัพยากรธรรมชาติและสิ่งแวดล้อมผ่านการท่องเที่ยวโดยชุมชนมีประสิทธิภาพ	4	
เป้าประสงค์ที่ ๔.๔	การอนุรักษ์ฟื้นฟูทรัพยากรธรรมชาติและสิ่งแวดล้อมในชุมชนมีประสิทธิภาพ	4	
เป้าประสงค์ที่ ๔.๕	การสร้างตระหนักรู้ถึงความสำคัญของการรักษาทรัพยากรธรรมชาติและสิ่งแวดล้อมผ่านการท่องเที่ยวมีประสิทธิภาพ	4	
	<u>คะแนนรวม</u>	<u>20</u>	<u>(D)</u>
	<u>คะแนนที่ได้</u>	<u>(D) ÷ 5 =</u>	

๕. ด้านการบริการและความปลอดภัย			
ลำดับ	เกณฑ์	คะแนนเต็ม	คะแนนดิบ
เป้าประสงค์ที่ ๕.๑	การให้บริการและความปลอดภัยด้านการท่องเที่ยวเป็นไปอย่างน่าพึงพอใจ	4	
เป้าประสงค์ที่ ๕.๒	นักสื่อความหมายมีประสิทธิภาพ	4	
เป้าประสงค์ที่ ๕.๓	เส้นทางและกิจกรรมท่องเที่ยวมีความปลอดภัย	4	
เป้าประสงค์ที่ ๕.๔	จุดบริการท่องเที่ยวมีคุณภาพ	4	
เป้าประสงค์ที่ ๕.๕	การบริหารจัดการเส้นทางการเดินทางท่องเที่ยวในชุมชนมีประสิทธิภาพ	4	

เป้าประสงค์ที่ ๕.๖	การบริหารจัดการกรณีฉุกเฉินมีประสิทธิภาพ	4	
เป้าประสงค์ที่ ๕.๗	การติดต่อประสานงานด้านบริการมีประสิทธิภาพ	4	
	<u>คะแนนรวม</u>	<u>32</u>	<u>(E)</u>
	<u>คะแนนที่ได้</u>	<u>(E) ÷ 7 =</u>	

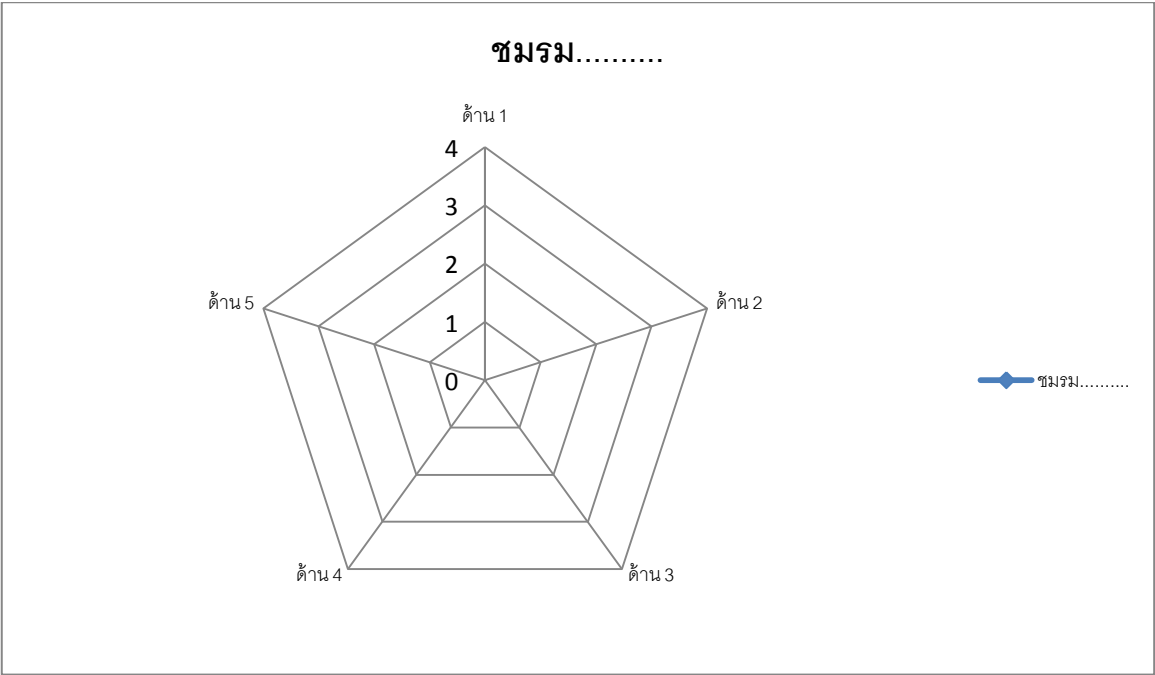
การตีความผลคะแนนการประเมิน

คะแนนดิบ	ระดับ
3.01 - 4	ดีเยี่ยม
2.01 - 3	ดี
1.01 - 2	พอใช้
0.00 - 1	ควรปรับปรุง

รวมคะแนนทั้งหมด

ด้าน	คะแนนที่ได้ (เต็ม 4)	ระดับคะแนน
๑. กลุ่มท่องเที่ยวมีการบริหารจัดการอย่างยั่งยืน (A)		
๒. ด้านการจัดการเศรษฐกิจ สังคม และคุณภาพชีวิตที่ดี (B)		
๓. ด้านการอนุรักษ์และส่งเสริมมรดกทางวัฒนธรรม (C)		
๔. ด้านการจัดการทรัพยากรธรรมชาติและสิ่งแวดล้อมอย่างเป็นระบบและยั่งยืน (D)		
๕. ด้านบริการและความปลอดภัย (E)		

การแสดงผลคะแนนแบบแผนผังเพื่อไปใช้ในการวางแผนการพัฒนา



ที่ปรึกษาในการจัดทำ

พันเอก ดร. นาฬิกาอดิศักดิ์ แสงสนิท	ผู้อำนวยการ อพท.
นางศิริกุล กสิวิวัฒน์	รองผู้อำนวยการ อพท.
ผู้ช่วยศาสตราจารย์ สุรเชษฐ์ เชษฐมาส	นายกสมาคมอุทยานแห่งชาติ
รองศาสตราจารย์ ดร.เทิดชาย ช่วยบำรุง	คณบดี คณะการจัดการการท่องเที่ยว สถาบันบัณฑิตพัฒนบริหารศาสตร์
ผู้ช่วยศาสตราจารย์ ดร. จุฑามาศ วิศาลสิงห์	
นางสาวพจนา สวนศรี	ผู้อำนวยการสถาบันการท่องเที่ยวโดยชุมชน
นายพรหมเมธ นาถมทอง	การท่องเที่ยวแห่งประเทศไทย
นางสาวศศิธร พูลสุข	การท่องเที่ยวแห่งประเทศไทย
นางสาวปติตตา ตันติเวชกุล	การท่องเที่ยวแห่งประเทศไทย
นายไมตรี พุทรวงษ์	กรมการท่องเที่ยว กระทรวงท่องเที่ยวและกีฬา
นายวันชัย สุวัฒน์ศิริพล	สมาคมท่องเที่ยวเชิงอนุรักษ์และผจญภัย
นายกันตพงษ์ ธนเนืองโรจน์	สภาอุตสาหกรรมการท่องเที่ยวแห่งประเทศไทย
นางสาวสุธาสินี ชัยเชื่อนขันธ	สมาคมองค์การบริหารส่วนตำบลแห่งประเทศไทย
นายธีรเมศร์ ขจรพัฒนภิรมย์	หมู่ท่องเที่ยวเชิงอนุรักษ์ บ้านแม่กำปอง
นายเทียม ละอองกลาง	ชมรมการท่องเที่ยวเชิงอนุรักษ์โบราณคดี บ้านปราสาท

คณะผู้จัดทำ

นายสุเทพ เกื้อสังข์	ผู้อำนวยการสำนักท่องเที่ยวโดยชุมชน
นายสมเกียรติ อำนวยสุวรรณ	สำนักท่องเที่ยวโดยชุมชน
นางสาววรรณวิภา ภาณุมาต	สำนักท่องเที่ยวโดยชุมชน
นายสุวิชชา บุญสมุทร	สำนักท่องเที่ยวโดยชุมชน
นายแมน อร่ามศรี	สำนักท่องเที่ยวโดยชุมชน
นางสาวปิยะฉัตร คล้ายเดือน	สำนักท่องเที่ยวโดยชุมชน
นายนิรุทธ์ ป่อเกิด	สำนักท่องเที่ยวโดยชุมชน
นายวรวิทย์ จารุภุมมิก	สำนักท่องเที่ยวโดยชุมชน
นายชาญชัย บุญส่งสมคำ	สำนักงานพื้นที่พิเศษหมู่เกาะช้างและพื้นที่เชื่อมโยง (สพพ.๑)
นายนครเศรษฐ์ เวสารัชชานันท์	สำนักงานพื้นที่พิเศษเมืองพัทยาและพื้นที่เชื่อมโยง (สพพ.๓)
นายวัชรระ ทิพย์ชำนาญ	สำนักงานพื้นที่พิเศษอุทยานประวัติศาสตร์สุโขทัย – ศรีสัชนาลัย – กำแพงเพชร (สพพ.๔)

นางสาวอัญชลี ศรีสารคาม

เจ้าหน้าที่พัฒนาพื้นที่พิเศษ สำนักงานพื้นที่พิเศษเลย (สพพ.๕)

นางสไบทิพย์ อินไซ

เจ้าหน้าที่พัฒนาพื้นที่พิเศษ สำนักงานพื้นที่พิเศษเมืองเก่าวัน (สพพ.๖)

นายปสันน์ วิบูลรังสรรค์

เจ้าหน้าที่พัฒนาพื้นที่พิเศษ สำนักงานพื้นที่พิเศษเมืองโบราณอุทอง (สพพ.๗)