

เส้นทางท่องเที่ยววิถีชุมชน สักการะมรดกสถานเมืองฉะเชิงเทรา จังหวัดฉะเชิงเทรา โปรแกรม ๒ วัน ๑ คืน

วันที่ 1

วัดบางปรองธรรมโชติการาม

- สักการะหลวงพ่อบูททอง พระพุทธรูปศักดิ์สิทธิ์
- พระมหาเจดีย์ศรีพุทธทรวรญาณ ที่สวยสะอาดตา



1 08.30 น.

พิพิธภัณฑ์เมืองฉะเชิงเทรา

- เรียนรู้ประวัติศาสตร์เมืองฉะเชิงเทรา
- สักการะพระพุทธรูปทองคำ
- รวบรวมประวัติและผลงานของบุคคลผู้ทำคุณประโยชน์แก่เมืองฉะเชิงเทรา



3 10.00 น.

วัดอุทัยภาติการาม (เข้าปออง)

- ภายในวัดมีลักษณะเหมือนศาลเจ้า เป็นที่ประดิษฐานของหลวงพ่อบุ๊โต ชาวจีน เรียกว่า "เจ้าพ่อเข้าปออง" ในประเทศไทย มีเพียง 3 องค์เท่านั้น



5 11.30 น.



วัดจีนประชาสโมสร (เล่งฮกยี่)

- มีเจดีย์จำลองแบบพุทธฉายาประเทศอินเดีย เป็นที่บรรจุพระบรมสารีริกธาตุ
- มีพระพุทธรูปโคดมตั้งเด่นเป็นสง่าอยู่ด้านหน้าวิหาร

7 13.30 น.

วัดโพรงอากาศ

- ประติมากรรมที่โดดเด่นริมแม่น้ำบางปะกง
- งามความสูง 39 เมตร พระซัดถ์ทั้ง 4 ถือกลวี่ อ้อย หนุม มะม่วง บังบอกถึงความอุดมสมบูรณ์ของจังหวัดฉะเชิงเทรา



9 15.30 น.

รับประทานอาหารริมแม่น้ำบางปะกง ณ สถานที่พัก



11 18.00 น.

วัดสนามรัตนาราม

- ตั้งอยู่ริมแม่น้ำบางปะกง
- ประดิษฐานของพระพิมพ์นาคปางนอนเสวยสุของค์ใหญ่
- พิพิธภัณฑ์ที่รวบรวมเรื่องราวเกี่ยวกับวัดและพระพิมพ์นาคให้นักท่องเที่ยว



13 09.00 น.

รับประทานอาหารกลางวัน ณ มินิมูร์ชาห์ ฟาร์ม



15 12.00 น.

ขอธรรมพระบารมี วัดพานิตาราม

- สถานที่จัดนิทรรศการแสดงผลงานด้านศิลปะจาก 3 ศิลปินระดับชาติ
- ภายในเป็นศูนย์ปฏิบัติธรรมทางการเจริญสติ



17 14.30 น.

วัดโสธรวรารามวรวิหาร

- วัดเก่าแก่คู่บ้านคู่มือเมืองฉะเชิงเทรา
- เป็นที่ประดิษฐานของ "หลวงพ่อบุ๊ทองโสธร"



2 09.00 น.

วัดนิตุลาริราชรังสฤษฎิ์ (วัดเมือง)

- เป็นโบราณสถานที่สำคัญอีกแห่งหนึ่งที่สร้างขึ้นเมื่อเกิดการสร้างบ้านแปลงเมืองของฉะเชิงเทราใน พ.ศ. 2377
- เป็นสิ่งศักดิ์สิทธิ์คู่เมืองและเป็นที่ยังคงทางใจในยามสงคราม



4 11.00 น.



รับประทานอาหารกลางวัน ณ ตลาดบ้านใหม่

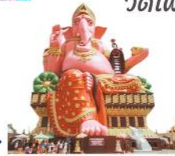
- สัมผัสบรรยากาศชุมชนบ้านไม้ริมแม่น้ำ
- เป็นสถานที่ถ่ายทำภาพยนตร์และละครย้อนยุค
- มีร้านอาหาร ของฝากของที่ระลึก



6 12.00 น.

วัดโพรงอากาศ

- พระอุโบสถมหาเจดีย์ขนาดใหญ่สีทองอร่าม
- ภายในประดิษฐานพระบรมสารีริกธาตุที่นำมาจากประเทศอินเดีย
- มีองค์พระพิมพ์นาคปางนั่งประธานพระองค์ใหญ่



8 14.30 น.

ดิวา คอลงเขื่อน ฉะเชิงเทรา

- กิจกรรมท่องเที่ยวเชิงสุขภาพ และทดสอบสินค้าด้านสุขภาพ เช่น นอนสาหร่ายดินไฟ แช่เท้าสมุนไพร



10 16.00 น.

วันที่ 2

ตักบาตรทำบุญริมแม่น้ำบางปะกง และรับประทานอาหารเช้า ณ สถานที่พัก



12 07.00 น.

มินิมูร์ชาห์ ฟาร์ม

- ฟาร์มสาธิตการเลี้ยงควายนมสายพันธุ์มูร์ชาห์ที่แรกและที่เดียวในรูปแบบฟาร์มปศุสัตว์อินทรีย์ เพื่อทำกิจกรรมท่องเที่ยวเชิงเกษตร อาทิเช่น การทำพิซซ่าชีส การทำไอศกรีมนมมูร์ชาห์ การปลูกข้าว



14 11.00 น.

แวะของฝากของที่ระลึกที่บริเวณถนนสายศิริโสธร

- ร้านรินงนมไทย
- ร้านตั้งเซ่งจิว
- ร้านปุ๊กเอ
- ชุมนบ้านจุ่ม
- ร้านอาหารแม่เขียดปลาสามแปดริ้ว



16 13.00 น.

วัดเข่งสิทธิ์ทอง

- สักการะพระธาตุ พระอรหันต์ในทะเล เป็นแห่งแรกในโลก "พระธาตุคงตามหาเจดีย์" สี่เหลี่ยมทองตั้งเด่นอยู่กลางทะเล
- มองเห็นทัศนียภาพท้องทะเล และเป็นจุดชมพระอาทิตย์ตกดินที่สวยงาม



18 16.30 น.

เดินทางกลับโดยสวัสดิภาพ

เส้นทางท่องเที่ยววิถีถิ่น สักการะมงคลสถานเมืองฉะเชิงเทรา

จังหวัดฉะเชิงเทรา (โปรแกรม 2 วัน 1 คืน)

- (1) วัดบางปรองธรรมโชติการาม อำเภอเมืองฉะเชิงเทรา สักการะหลวงพ่่อู่ทอง พระพุทธรูปศักดิ์สิทธิ์ และพระมหาเจดีย์ศรีพุทธวรญาณที่สวยงามและโบสถ์เก่าสมัยอยุธยาเป็นที่ประดิษฐานของ “หลวงพ่่อู่ทอง” ซึ่งปัจจุบันกรมศิลปากรได้ขึ้นทะเบียนเป็นโบราณสถานและกำหนดเขตที่ดินโบราณสถาน

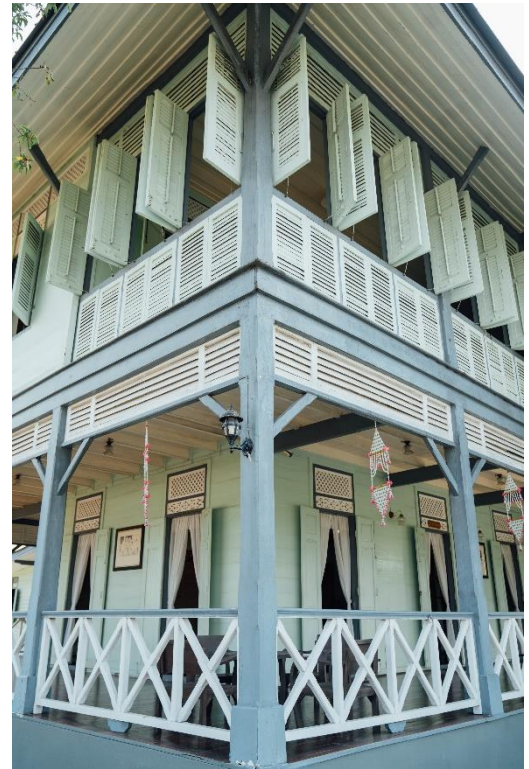
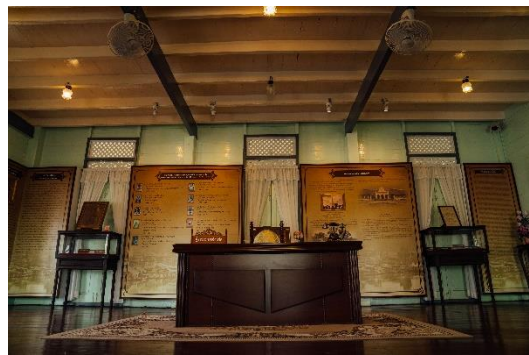


- (2) วัดโสธรวรารามวรวิหาร อำเภอเมืองฉะเชิงเทรา วัดเก่าแก่คู่บ้านคู่มือเมืองฉะเชิงเทราเป็นที่ประดิษฐานของ “หลวงพ่่อู่ทองโสธร” วัดแห่งนี้สร้างในสมัยกรุงศรีอยุธยาตอนปลาย ในภายหลังวัดโสธรได้รับพระราชทานจากพระบาทสมเด็จพระเจ้าอยู่หัวภูมิพลอดุลยเดช ยกขึ้นเป็นพระอารามหลวงชั้นตรี ชนิดวรวิหารมีนามว่า "วัดโสธรวรารามวรวิหาร" โดดเด่นด้วยพระอุโบสถแบบรัตนโกสินทร์ประยุกต์ มีความสง่างาม ตั้งอยู่ริมแม่น้ำบางปะกง



(3) พิพิธภัณฑ์เมืองฉะเชิงเทรา อำเภอเมืองฉะเชิงเทรา เป็นแหล่งเรียนรู้ประวัติศาสตร์ การปกครอง และ วัฒนธรรมที่สำคัญของจังหวัดฉะเชิงเทรา รวมทั้งบทบาทของจังหวัดฉะเชิงเทรากับความเป็นชาติไทย โดยการซ่อมแซมปรับปรุงอาคารตำหนักกรมหมื่นมรุพงษ์ศิริพัฒน์ อาคารเรือนรับรอง และอาคาร ประกอบ จัดเป็น ๔ ส่วน คือ

1) หอพระพุทธโสธร สักการะพระพุทธโสธรจำลอง 2) ศาลาทรงงานกลางน้ำที่ทรงงานและรับเสด็จเมื่อ ครั้งพระบาทสมเด็จพระเจ้าอยู่หัวรัชกาลที่ 9 และพระบรมวงศานุวงศ์ เสด็จเยือนเมืองฉะเชิงเทรา เมื่อ พ.ศ. 2516 3) ตำหนักกรมหมื่นมรุพงษ์ศิริพัฒน์ ตำหนักเรือนไม้สองชั้นริมฝั่งแม่น้ำบางปะกง ภายในจัด แสดงข้อมูลทางประวัติศาสตร์ การปกครอง เหตุการณ์สำคัญ เรื่องราว ความทรงจำของเมืองจังหวัด ฉะเชิงเทรา และความผูกพันของสถาบันพระมหากษัตริย์ในราชวงศ์จักรีต่อเมืองฉะเชิงเทรา และ 4) หอ เกียรติยศของชาวฉะเชิงเทรา เพื่อรวบรวมประวัติและผลงานของบุคคลผู้ทำคุณประโยชน์แก่เมือง ฉะเชิงเทรา อีกทั้งใช้จัดแสดงนิทรรศการเรื่องราวเกี่ยวกับสังคม วัฒนธรรม วิถีชีวิตของชาวเมืองและ แหล่งท่องเที่ยวในจังหวัดฉะเชิงเทรา



(4) วัดปิตุลาธิราชรังสฤษฎ์ (วัดเมือง) อำเภอเมืองฉะเชิงเทรา เป็นโบราณสถานที่สำคัญอีกแห่งหนึ่ง ที่สร้างขึ้นเมื่อเกิดการสร้างบ้านแปลงเมืองของฉะเชิงเทราใน พ.ศ. 2377 เมื่อมีการสร้างกำแพงเมืองเพื่อกำหนดขอบเขตของแปดริ้ว และให้เมืองนี้เป็นปราการรักษาพระนคร และชาวบ้านชาวเมืองให้ปลอดภัยจากข้าศึกศัตรูนั้น ศรัทธาในพระพุทธศาสนาได้ทำให้มีการสร้างวัดขึ้นมาด้วย เพื่อเป็นสิ่งศักดิ์สิทธิ์คู่เมือง และเป็นที่พึ่งทางใจในยามสงคราม เนื่องจากวัดนี้ตั้งอยู่ในเมืองชาวบ้านจึงเรียกกันโดยทั่วไปว่า “วัดเมือง” ต่อมาภายหลังเมื่อพระบาทสมเด็จพระจุลจอมเกล้าเจ้าอยู่หัวได้เสด็จประพาสฉะเชิงเทรา ในปี พ.ศ. 2451 จึงได้พระราชทานนามวัดว่า " วัดปิตุลาธิราชรังสฤษฎ์ " ซึ่งมีความหมายว่า วัดที่ลูงของพระเจ้าแผ่นดินสร้าง



(5) วัดอุภัยภาติการาม (ข้าปอกง) อำเภอเมืองฉะเชิงเทรา แปดริ้วเดิมเป็นวัดจีนแต่ปัจจุบันแปรสภาพเป็นวัดญวนในนิกายมหายาน ภายในวัดมีลักษณะเหมือนศาลเจ้า เป็นที่ประดิษฐานของหลวงพ่โต (พระไตรรัตนนายก) หรือชาวจีน เรียกว่า "เจ้าพ่อข้าปอกง" ในประเทศไทย มีเพียง 3 องค์เท่านั้น



(6) ตลาดบ้านใหม่ อำเภอเมืองฉะเชิงเทรา สัมผัสบรรยากาศชุมชนบ้านไม้ริมแม่น้ำเป็นสถานที่ถ่ายทำภาพยนตร์และละครย้อนยุค ภายในมีร้านอาหาร ของฝากของที่ระลึกให้เลือกกิน ซ้อป ใช้มากมาย อาทิ ร้านแป๊ะเฮี้ยกาแฟโบราณรสชาติเข้มข้นหอมหวาน ร้านสามแม่ครัวเตาผืน ร้านอาหารบ้านป่าหนูลานร้านก๋วยเตี๋ยวเรือ ก๋วยเตี๋ยวปากหม้อ



(7) วัดจีนประชาสโมสร (เล่งฮกยี่) อำเภอเมืองฉะเชิงเทรา มีเจดีย์จำลองแบบพุทธคยา ประเทศอินเดีย เป็นที่บรรจุพระบรมสารีริกธาตุ อีกทั้งมี พระพุทธโคดมตั้งเด่นเป็นสง่าอยู่ด้านหน้าวิหาร ซึ่งพุทธศาสนิกชน นิยมเดินทางมาสักการะเป็นจำนวนมาก



- (8) วัดโพรงอากาศ อำเภอบางน้ำเปรี้ยว เป็นอีกวัดหนึ่งที่สวยงามเป็นที่เลื่อมใสศรัทธาของประชาชน สิ่งโดดเด่นของวัดก็คือ พระอุโบสถมหาเจดีย์ขนาดใหญ่สีทองอร่าม เพื่อให้เป็นสถานที่สำคัญของแปดริ้ว ภายในประดิษฐานพระบรมสารีริกธาตุที่นำมาจากประเทศอินเดีย รวมถึงอุทยานพระพิฆเนศของวัดโพรงอากาศ ซึ่งมีองค์พระพิฆเนศปรางนั่งประธานพระองค์ใหญ่ ซึ่งตั้งอยู่ในบริเวณวัดมองเห็นโดดเด่นมาแต่ไกลจากถนน เป็นภาพที่สวยงามอย่างมาก โดยใช้เสาทั้งหมด 196 ต้น และยังเป็นທີ່ประดิษฐานพระบรมสารีริกธาตุจากประเทศอินเดีย



- (9) อุทยานพระพิฆเนศคลองเขื่อน อำเภอคลองเขื่อน ขนาดความสูง 39 เมตร พระหัตถ์ทั้ง 4 ถือ กล้วย อ้อย ขนุน มะม่วง บ่งบอกถึงความอุดมสมบูรณ์ของจังหวัดฉะเชิงเทรา และที่พระบาทมีหนูกอดลูกมะพร้าว เป็นประติมากรรมที่โดดเด่นริมแม่น้ำบางปะกง ท่ามกลางสวนเกษตรและธรรมชาติ



- (10) ตีว้า คลองเขื่อน ฉะเชิงเทรา อำเภอคลองเขื่อน เพื่อทำกิจกรรมท่องเที่ยวเชิงสุขภาพ และทดสอบสินค้าด้านสุขภาพ เช่น นอนสปากระดานไฟ แชน้เท้าสมุนไพร



- (11) วัดสมานรัตนาราม อำเภอเมืองฉะเชิงเทรา เพื่อขอพรพระพิฆเนศปางนอนเสวยสุข ซึ่งมีความหมายว่า เป็นปางที่ประทานความมั่งคั่งมีใช้ เงินทองไม่ขาดมือ อยู่อย่างสุขสบาย อิ่มหนำสำราญ ขจัดปัญหา ไม่มีเรื่องให้วุ่นวายใจ รอบฐานจะมีพระพิฆเนศปางต่างๆ จำนวน 32 ปาง ให้ไหว้ขอพรและมีพิพิธภัณฑที่รวบรวม ซึ่งเรื่องราวเกี่ยวกับวัดและพระพิฆเนศให้นักท่องเที่ยวได้ทราบกันอีกด้วย



- (12) มินิมูร่าห์ ฟาร์ม อำเภอบ้านโพธิ์ ฟาร์มสาธิตการเลี้ยงควายนมสายพันธุ์มูร่าห์ที่แรกและที่เดียวในรูปแบบฟาร์มปศุสัตว์อินทรีย์ เพื่อทำกิจกรรมท่องเที่ยวเชิงเกษตร อาทิเช่น การทำพิซซ่าชีส การทำไอศกรีมนมมูร่าห์ การปลูกข้าว เป็นต้น



- (13) หอธรรมพระบารมี วัดผาณิตาราม อำเภอบ้านโพธิ์ สถานที่จัดนิทรรศการแสดงผลงานด้านศิลปะ และงานสร้างสรรค์สมัยใหม่ ภายในเป็นศูนย์ปฏิบัติธรรมทางการเจริญสติ และมีนิทรรศการถาวรภายใน หอธรรมบารมีจัดแสดงพระบรมสาทิสลักษณ์ของในหลวงรัชกาลที่ 9 และมีพื้นที่ให้ศิลปินจัดงานแสดง นิทรรศการหมุนเวียนของศิลปินและยังมีพระบรมสารีริกธาตุให้ผู้ชมงานได้มาสักการะ ฝึกจิต และสร้างสมาธิ



(14) วัดหงส์ทอง อำเภอบางปะกง สักการะพระธาตุ พระอรหันต์ในทะเลเป็นแห่งแรกในโลก “พระธาตุคงคามหาเจดีย์” สีเหลืองทองตั้งเด่นอยู่กลางทะเล มองเห็นทัศนียภาพท้องทะเลและเป็นจุดชมพระอาทิตย์ตกดินที่สวยงาม



ร้านของฝากของที่ระลึก บริเวณถนนสายศิริโสธร เช่น ร้านรินขนมไทย ร้านตั้งเซ่งจั่ว ปูกะเออ ขนมบ้านอู่ม ร้านอาหารแม่เอียดปลาส้มแปดริ้ว เป็นต้น

