



ประกาศกรมการท่องเที่ยว

เรื่อง การขอเข้ารับการอบรมตามหลักสูตรการฝึกอบรมวิชามัคคุเทศก์เฉพาะภูมิภาค
สำหรับกรณีเปลี่ยนผ่านประเภทใบอนุญาตจากมัคคุเทศก์เฉพาะ เป็นมัคคุเทศก์เฉพาะภูมิภาค

ตามที่ได้มีการประกาศกฎกระทรวงการอนุญาตเป็นมัคคุเทศก์ พ.ศ. ๒๕๖๑ มีผลทำให้ผู้ได้รับใบอนุญาตเป็นมัคคุเทศก์เฉพาะ ต้องมีการเปลี่ยนประเภทใบอนุญาตเป็นมัคคุเทศก์เฉพาะภูมิภาค เมื่อมาต่ออายุใบอนุญาตเป็นมัคคุเทศก์ ทั้งนี้ การเปลี่ยนผ่านประเภทใบอนุญาตเป็นมัคคุเทศก์ ต้องผ่านการอบรมและทดสอบความรู้ความสามารถในการเป็นมัคคุเทศก์ ตามมาตรา ๕๖ แห่งพระราชบัญญัติธุรกิจนำเที่ยวและมัคคุเทศก์ พ.ศ. ๒๕๕๑ ซึ่งแก้ไขเพิ่มเติมโดยพระราชบัญญัติธุรกิจนำเที่ยวและมัคคุเทศก์ (ฉบับที่ ๒) พ.ศ. ๒๕๕๙ และประกาศคณะกรรมการธุรกิจนำเที่ยวและมัคคุเทศก์ เรื่อง การอบรมและทดสอบความรู้ความสามารถในการต่ออายุใบอนุญาตเป็นมัคคุเทศก์ สำหรับกรณีเปลี่ยนผ่านประเภทใบอนุญาตเป็นมัคคุเทศก์ พ.ศ. ๒๕๖๑ โดยการดำเนินการขอเข้ารับการอบรมและทดสอบให้เป็นไปตามประกาศนี้

๑. คุณสมบัติ

๑.๑ มัคคุเทศก์ผู้มีสิทธิเข้ารับการอบรมต้องเป็นมัคคุเทศก์ที่มีใบอนุญาตเป็นมัคคุเทศก์เฉพาะ และใบอนุญาตจะสิ้นอายุ ระหว่างวันที่ ๑๑ เมษายน พ.ศ. ๒๕๖๒ ถึงวันที่ ๑๑ เมษายน พ.ศ. ๒๕๖๔ เฉพาะกรณีเปลี่ยนผ่านประเภทใบอนุญาตเป็นมัคคุเทศก์เฉพาะภูมิภาค ภาคกลาง ภาคใต้ และภาคเหนือ

๑.๒ มัคคุเทศก์ผู้มีสิทธิเข้ารับการอบรมต้องเป็นมัคคุเทศก์ที่มีใบอนุญาตเป็นมัคคุเทศก์เฉพาะ และใบอนุญาตจะสิ้นอายุ ตั้งแต่วันที่ ๑๑ เมษายน พ.ศ. ๒๕๖๒ เป็นต้นไป เฉพาะกรณีเปลี่ยนผ่านประเภทใบอนุญาตเป็นมัคคุเทศก์เฉพาะภูมิภาค ภาคตะวันออกเฉียงเหนือ

๒. กำหนดการอบรม

กรมการท่องเที่ยว จะดำเนินการอบรมหลักสูตรการฝึกอบรมวิชามัคคุเทศก์เฉพาะภูมิภาค กรณีเปลี่ยนผ่านประเภทใบอนุญาตจากมัคคุเทศก์เฉพาะ เป็นมัคคุเทศก์เฉพาะภูมิภาค ให้ดำเนินการตามที่กำหนดในแต่ละภูมิภาค ดังนี้

๒.๑ ภาคกลาง

รุ่นที่ ๑ ระหว่างวันที่	๔ - ๗ มีนาคม พ.ศ. ๒๕๖๒	จำนวน	๕๐๐ คน
รุ่นที่ ๒ ระหว่างวันที่	๑๘ - ๒๑ มีนาคม พ.ศ. ๒๕๖๒	จำนวน	๕๐๐ คน
รุ่นที่ ๓ ระหว่างวันที่	๑๓ - ๑๖ พฤษภาคม พ.ศ. ๒๕๖๒	จำนวน	๕๐๐ คน

๒.๒ ภาคตะวันออกเฉียงเหนือ

รุ่นที่ ๑ ระหว่างวันที่	๔ - ๗ มีนาคม พ.ศ. ๒๕๖๒	จำนวน	๒๐๐ คน
-------------------------	------------------------	-------	--------

๒.๓ ภาคใต้

รุ่นที่ ๑ ระหว่างวันที่	๔ - ๗ มีนาคม พ.ศ. ๒๕๖๒	จำนวน	๕๐๐ คน
รุ่นที่ ๒ ระหว่างวันที่	๑๘ - ๒๑ มีนาคม พ.ศ. ๒๕๖๒	จำนวน	๕๐๐ คน
รุ่นที่ ๓ ระหว่างวันที่	๑๓ - ๑๖ พฤษภาคม พ.ศ. ๒๕๖๒	จำนวน	๓๐๐ คน

๒.๔ ภาคเหนือ...

๒.๔ ภาคเหนือ

รุ่นที่ ๑ ระหว่างวันที่ ๔ - ๗ มีนาคม พ.ศ. ๒๕๖๒	จำนวน ๕๐๐ คน
รุ่นที่ ๒ ระหว่างวันที่ ๑๘ - ๒๑ มีนาคม พ.ศ. ๒๕๖๒	จำนวน ๕๐๐ คน
รุ่นที่ ๓ ระหว่างวันที่ ๑๓ - ๑๖ พฤษภาคม พ.ศ. ๒๕๖๒	จำนวน ๕๐๐ คน

๓. การยื่นความจำนงขอเข้ารับการอบรม

ให้มัคคุเทศก์ผู้มีคุณสมบัติ ตามข้อ ๑ ยื่นความจำนงขอเข้ารับการอบรมได้ ดังนี้

๓.๑ กรณียื่นความจำนงด้วยตนเอง ให้ยื่นคำขอเข้ารับการอบรมด้วยตนเอง พร้อมเอกสารหลักฐานตามข้อ ๔ ได้ ณ สถานที่ที่กำหนดในแต่ละภูมิภาค ตามเอกสารแนบท้ายประกาศนี้ ตั้งแต่วันถัดจากวันประกาศจนถึง วันที่ ๒๐ กุมภาพันธ์ พ.ศ. ๒๕๖๒ ในวันและเวลาราชการ โดยผู้ยื่นคำขอเข้ารับการอบรม จะต้องกรอกแบบคำขอเข้ารับการอบรมตามแบบ กทท./กทม. ๐๗-๐๑ ท้ายประกาศนี้ และลงลายมือชื่อรับรองเอกสารการยื่นคำขอด้วยลายมือชื่อตนเองให้ครบถ้วน

๓.๒ กรณียื่นความจำนงผ่านระบบอิเล็กทรอนิกส์ ให้ยื่นคำขอเข้ารับการอบรมผ่านเว็บไซต์กรมการท่องเที่ยว www.tourism.go.th ตั้งแต่วันถัดจากวันประกาศจนถึง วันที่ ๒๐ กุมภาพันธ์ พ.ศ. ๒๕๖๒ และให้ยื่นแบบคำขอเข้ารับการอบรมตามแบบ กทท./กทม. ๐๗-๐๑ ท้ายประกาศนี้ พร้อมเอกสารหลักฐานตามข้อ ๔ ในวันแรกของการอบรม

๓.๓ การยื่นความจำนงขอเข้ารับการอบรมและทดสอบความรู้ความสามารถในการต่ออายุใบอนุญาตเป็นมัคคุเทศก์ภูมิภาคใด ให้เป็นไปตามประกาศคณะกรรมการธุรกิจนำเที่ยวและมัคคุเทศก์ เรื่องการอบรมและทดสอบความรู้ความสามารถในการต่ออายุใบอนุญาตเป็นมัคคุเทศก์ สำหรับกรณีเปลี่ยนแปลงประเภทใบอนุญาตเป็นมัคคุเทศก์ พ.ศ. ๒๕๖๑ พร้อมคำอธิบายท้ายประกาศนี้

๓.๔ กรมการท่องเที่ยว ขอสงวนสิทธิ์ในการกำหนดจำนวนและรุ่นของผู้ที่เข้ารับการอบรมให้กับผู้ที่ยื่นความจำนงขอเข้ารับการอบรม โดยจะพิจารณาตามลำดับวันสิ้นอายุของใบอนุญาตเป็นมัคคุเทศก์ เฉพาะ หากมัคคุเทศก์ผู้มีคุณสมบัติ ตามข้อ ๑ ไม่ดำเนินการยื่นความจำนงขอเข้ารับการอบรมตามข้อ ๓.๑ หรือ ๓.๒ ถือว่าไม่ประสงค์เข้ารับการอบรมจากกรมการท่องเที่ยว

๔. เอกสารหลักฐานที่ต้องยื่นพร้อมแบบคำขอเข้ารับการอบรม

- (๑) รูปถ่ายหน้าตรง ไม่สวมหมวก และไม่สวมแว่นตาดำ ขนาด ๑.๕ - ๒ นิ้ว จำนวน ๓ ใบ ถ่ายครั้งเดียวกันไม่เกิน ๑ ปี (นับถึงวันที่ ๒๐ กุมภาพันธ์ พ.ศ. ๒๕๖๒) และไม่มีรอยประทับตราใด ๆ บนรูปถ่าย
 - (๒) สำเนาบัตรประจำตัวมัคคุเทศก์หรือสำเนาใบอนุญาตเป็นมัคคุเทศก์ จำนวน ๑ ฉบับ
 - (๓) สำเนาบัตรประจำตัวประชาชน จำนวน ๑ ฉบับ
 - (๔) สำเนาหลักฐานอื่น ๆ (ถ้ามี) เช่น ใบเปลี่ยนชื่อ ชื่อสกุล
- ทั้งนี้ ในสำเนาหลักฐานทุกฉบับให้ผู้สมัครเขียนคำรับรองว่า “สำเนาถูกต้อง” โดยลงชื่อกำกับไว้ทุกหน้าของสำเนาเอกสารด้วย

๕. ค่าใช้จ่ายในการอบรม

การอบรมตามประกาศนี้ ไม่มีค่าใช้จ่ายใด ๆ ทั้งนี้ ผู้เข้ารับการอบรมเป็นผู้รับผิดชอบค่าใช้จ่ายส่วนบุคคล เช่น ค่าที่พัก ค่าเดินทางมาเข้าอบรม เป็นต้น

๖. การประกาศรายชื่อผู้มีสิทธิเข้ารับการอบรม

กรมการท่องเที่ยวจะประกาศรายชื่อ ผู้สิทธิเข้ารับการอบรมและสถานที่อบรม ในแต่ละรุ่นทางเว็บไซต์กรมการท่องเที่ยว www.tourism.go.th และ sci.rmutr.ac.th ภายในวันที่ ๒๕ กุมภาพันธ์ พ.ศ. ๒๕๖๒

ทั้งนี้...

ทั้งนี้ หากปรากฏในภายหลังว่าผู้มีรายชื่อเป็นผู้มีสิทธิเข้ารับการอบรม หรือผู้ผ่านการอบรม รายใด มีคุณสมบัติไม่ตรงตามประกาศนี้ ผู้มีรายชื่อว่าเป็นผู้มีสิทธิเข้ารับการอบรม หรือผู้ผ่านการอบรม รายดังกล่าว จะไม่ได้รับหนังสือรับรองว่าได้ผ่านการฝึกอบรมและทดสอบความรู้ความสามารถในการเป็นมัคคุเทศก์

๗. การประกาศรายชื่อผู้ผ่านการอบรม

กรมการท่องเที่ยวจะประกาศรายชื่อผู้ผ่านการอบรม ทางเว็บไซต์กรมการท่องเที่ยว www.tourism.go.th และมอบหนังสือรับรองว่าได้ผ่านการฝึกอบรมและทดสอบความรู้ความสามารถ ในการเป็นมัคคุเทศก์ให้แก่ผู้ผ่านการอบรมเพื่อใช้ประกอบการต่ออายุใบอนุญาต ตามกฎกระทรวงการอนุญาต เป็นมัคคุเทศก์ พ.ศ. ๒๕๖๑

ประกาศ ณ วันที่ ๓ กุมภาพันธ์ พ.ศ. ๒๕๖๒



(นางสาววันทนา แจ้งประจักษ์)

รองอธิบดีกรมการท่องเที่ยว ปฏิบัติราชการแทน
อธิบดีกรมการท่องเที่ยว

คำขอเลขที่...../.....



ติด
รูปถ่าย

แบบคำขอเข้ารับการอบรมตามหลักสูตรการฝึกอบรมวิชามัคคุเทศก์เฉพาะภูมิภาค
กรณีเปลี่ยนผ่านประเภทใบอนุญาตจากมัคคุเทศก์เฉพาะ เป็นมัคคุเทศก์เฉพาะภูมิภาค

๑. ชื่อ - สกุล (ภาษาไทย).....
ชื่อ - สกุล (ภาษาอังกฤษ).....
๒. เลขที่บัตรประจำตัวประชาชน.....
๓. อบรมลำดับที่ _____ รุ่นที่ _____ ระหว่างวันที่ _____ ถึง _____ เดือน _____ พ.ศ. _____
๔. กรรมการท่องเที่ยว / ศูนย์การอบรมและทดสอบ (ชื่อสถาบันฯ)..... กรรมการท่องเที่ยว.....
๕. ที่อยู่ที่สามารถติดต่อได้ เลขที่.....
.....
โทรศัพท์..... โทรสาร..... โทรศัพท์เคลื่อนที่.....
E - Mail Address
๖. ภาษาต่างประเทศที่มีความชำนาญมากที่สุด (เรียงตามลำดับมากไปหาน้อย)
(๑) (๒) (๓).....
๗. วุฒิการศึกษา
 ไม่มีวุฒิ ต่ำกว่า ม. ๓ ม. ๓ ม. ๖ /ปวช.
 ปวส. อนุปริญญา ปริญญาตรี สูงกว่าปริญญาตรี
๘. ผ่านการอบรมหลักสูตรวิชามัคคุเทศก์จากสถาบันการศึกษา.....
รุ่น.....พ.ศ.
๙. เลขที่ใบอนุญาตเป็นมัคคุเทศก์ _____ - _____ วันหมดอายุ.....
๑๐. ประเภทใบอนุญาตเป็นมัคคุเทศก์ (กรุณาทำเครื่องหมาย ✓ หน้าประเภทใบอนุญาตปัจจุบัน และ
ใบอนุญาตที่ต้องการเปลี่ยนประเภทใบอนุญาต (ทั้งนี้ เป็นไปตามหลักเกณฑ์ฯ ที่คณะกรรมการฯ กำหนด)

ใบอนุญาตเป็นมัคคุเทศก์เฉพาะ (ปัจจุบัน)	
ต่างประเทศ - เฉพาะพื้นที่ จ.	(ระบุจังหวัดตามใบอนุญาต)
ไทย - เฉพาะพื้นที่ จ.	(ระบุจังหวัดตามใบอนุญาต)
แหล่งท่องเที่ยวธรรมชาติ.....	(ระบุแหล่งฯ ตามใบอนุญาต)
วัฒนธรรมท้องถิ่น.....	(ระบุแหล่งฯ ตามใบอนุญาต)
เดินป่า	
ศิลปวัฒนธรรม	
ทางทะเล	
ทะเลชายฝั่ง	

ต้องการ
อบรมมา



ใบอนุญาตเป็นมัคคุเทศก์เฉพาะภูมิภาค	
	ภาคกลาง
	ภาคตะวันออกเฉียงเหนือ
	ภาคใต้
	ภาคเหนือ

หมายเหตุ เลือกได้ภูมิภาคเดียว ตามหลักเกณฑ์ฯ เท่านั้น

๘. ข้าพเจ้าได้ยื่นเอกสารหลักฐานประกอบคำขอเข้ารับการอบรม ดังนี้

- รูปถ่ายหน้าตรง ไม่สวมหมวก และไม่สวมแว่นตาดำ ขนาด ๑.๕ - ๒ นิ้ว จำนวน ๒ ใบ
- สำเนาบัตรประจำตัวเป็นมัคคุเทศก์ หรือสำเนาใบอนุญาตเป็นมัคคุเทศก์ พร้อมรับรองสำเนาถูกต้อง
- สำเนาบัตรประจำตัวประชาชน พร้อมรับรองสำเนาถูกต้อง
- สำเนาหลักฐานอื่น ๆ (ถ้ามี) เช่น ใบเปลี่ยนชื่อ ชื่อสกุล

ข้าพเจ้าขอรับรองว่า ข้อมูลรายละเอียดที่ระบุไว้ในคำขอและข้อมูลอื่น ๆ ที่แนบประกอบคำขอเป็นความจริง
ทุกประการ

ลงชื่อ.....ผู้ยื่นคำขอ
(.....)
วันที่ เดือน..... พ.ศ.

สำหรับเจ้าหน้าที่

- เอกสารถูกต้อง ครบถ้วน
- เอกสารไม่ถูกต้อง เนื่องจาก.....
.....

ลงชื่อ.....เจ้าหน้าที่
(.....)
ตำแหน่ง.....
วันที่ เดือน..... พ.ศ.

สถานที่ยื่นความจำนงขอเข้ารับการอบรมตามหลักสูตรการฝึกอบรมวิชามัคคุเทศก์เฉพาะภูมิภาค
สำหรับกรณีเปลี่ยนผ่านประเภทใบอนุญาต จากมัคคุเทศก์เฉพาะ เป็นมัคคุเทศก์เฉพาะภูมิภาค

เอกสารแนบท้ายประกาศฯ
ข้อ ๓.๑

****ให้มัคคุเทศก์ผู้มีคุณสมบัติและต้องเข้ารับการอบรมและทดสอบฯ เป็นมัคคุเทศก์เฉพาะภูมิภาคใด ให้ยื่นความจำนง ณ สถานที่ตามที่กำหนดในภูมิกาคนั้น ****

ภูมิภาค	สถานที่ยื่นความจำนงขอเข้ารับการอบรม	ที่ตั้ง	เบอร์ติดต่อ	หมายเหตุ
ภาคกลาง	กรมการท่องเที่ยว	ห้องโถง ชั้น ๑ เลขที่ ๑๕๔ ถนนพระรามที่ ๑ แขวงวังใหม่ เขตปทุมวัน กรุงเทพฯ ๑๐๓๓๐	๐ ๒๒๑๙ ๔๐๑๐ - ๑๗ ต่อ ๓๓๐๒ - ๓๓๐๕	
	มหาวิทยาลัยเทคโนโลยีราชมงคลรัตนโกสินทร์	อาคารปฏิบัติการคณะวิทยาศาสตร์และเทคโนโลยี ชั้น ๒ เลขที่ ๙๖ หมู่ ๓ ถนนพุทธมณฑล สาย ๕ ตำบลศาลายา อำเภอพุทธมณฑล จังหวัดนครปฐม ๗๓๑๗๐	๐ ๒๔๔๑ ๖๐๐๐ ต่อ ๒๖๓๐	
ภาคตะวันออกเฉียงเหนือ	มหาวิทยาลัยราชภัฏอุดรธานี	สำนักงานคณะวิทยาการจัดการ อาคาร ๓ ชั้น ๒ เลขที่ ๖๔ ถนนทหาร ตำบลหมากแข้ง อำเภอเมือง จังหวัดอุดรธานี ๔๑๐๐๐	๐๔๒ ๒๑๑ ๐๔๐ ต่อ ๑๔๑๕ ๐๘ ๑๒๖๑ ๑๒๔๔	
ภาคใต้	มหาวิทยาลัยราชภัฏภูเก็ต	อาคารอเนกประสงค์ ชั้น ๒ สำนักงานวิทยาลัยการท่องเที่ยวนานาชาติ เลขที่ ๒๑ ถนนเทพกระษัตรี ตำบลรัษฎา อำเภอเมือง จังหวัดภูเก็ต ๘๓๐๐๐	๐๘ ๕๐๘๐ ๘๕๑๔ ๐๘ ๑๓๗๐ ๓๓๗๓	
ภาคเหนือ	มหาวิทยาลัยราชภัฏเชียงใหม่	ห้องสำนักงาน คณะมนุษยศาสตร์ เลขที่ ๒๐๒ ถนนช้างเผือก ตำบลช้างเผือก อำเภอเมือง จังหวัดเชียงใหม่ ๕๐๓๐๐	๐๕๓ ๘๘๕ ๗๐๖ ๐๕๓ ๘๘๕ ๗๕๘ ๐๕๓ ๘๘๕ ๗๑๒	

หมายเหตุ : ต้องอบรมเปลี่ยนผ่านฯ เป็นมัคคุเทศก์ภูมิภาคใด ให้ยื่นความจำนงขอเข้ารับการอบรมฯ ดังนี้

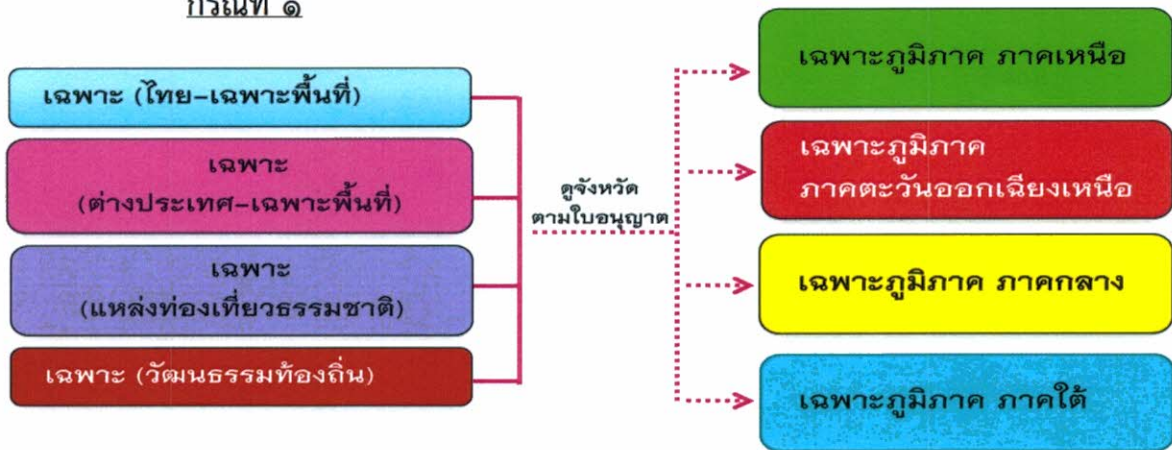
- ยื่นด้วยตนเอง : ต้องเข้ารับการอบรมฯ เปลี่ยนผ่านเป็นมัคคุเทศก์ภูมิภาคใด ให้ยื่นความจำนงฯ ณ สถานที่รับสมัคร ณ ภูมิกาคนั้น
- ยื่นทางอิเล็กทรอนิกส์ (Online) : ยื่นได้ทาง www.tourism.go.th

คำอธิบายแนบท้าย

ประกาศกรมการท่องเที่ยว เรื่อง การขอเข้ารับการอบรมตามหลักสูตรการฝึกอบรม วิชามัคคุเทศก์เฉพาะภูมิภาค สำหรับกรณีเปลี่ยนผ่านประเภทใบอนุญาต จากมัคคุเทศก์เฉพาะ เป็นมัคคุเทศก์เฉพาะภูมิภาค

การยื่นความจำนงขอเข้ารับการอบรมและทดสอบความรู้ความสามารถในการต่ออายุใบอนุญาต เป็นมัคคุเทศก์ สำหรับกรณีเปลี่ยนผ่านประเภทใบอนุญาตเป็นมัคคุเทศก์ จากมัคคุเทศก์เฉพาะ เป็นมัคคุเทศก์ เฉพาะภูมิภาค ให้มัคคุเทศก์เฉพาะผู้มีความสัมพันธ์ตามประกาศกรมการท่องเที่ยวฯ ยื่นความจำนงได้ ดังนี้

กรณีที่ ๑



คำอธิบาย : ให้ผู้มีใบอนุญาตเป็นมัคคุเทศก์เฉพาะ (ไทย-เฉพาะพื้นที่) มัคคุเทศก์เฉพาะ (ต่างประเทศ-เฉพาะพื้นที่) มัคคุเทศก์เฉพาะ (แหล่งท่องเที่ยวธรรมชาติ) และมัคคุเทศก์เฉพาะ (วัฒนธรรมท้องถิ่น) ต้องเข้ารับการอบรม และทดสอบความรู้ความสามารถในการต่ออายุใบอนุญาตเป็นมัคคุเทศก์ ตามหลักสูตรการฝึกอบรมวิชามัคคุเทศก์ เฉพาะภูมิภาค กรณีเปลี่ยนผ่านประเภทใบอนุญาตจากมัคคุเทศก์เฉพาะ เป็นมัคคุเทศก์เฉพาะภูมิภาค โดยให้ เป็นตามประกาศคณะกรรมการธุรกิจนำเที่ยวและมัคคุเทศก์ฯ ในกรณี ดังต่อไปนี้

(๑) ใบอนุญาตเป็นมัคคุเทศก์เฉพาะ ดังกล่าวข้างต้น ระบุจังหวัด หรือระบุแหล่งท่องเที่ยว ทางธรรมชาติ หรือระบุแหล่งท่องเที่ยววัฒนธรรมท้องถิ่น นั้น ๆ ว่าตั้งอยู่ในจังหวัด ดังต่อไปนี้ ได้แก่ กรุงเทพมหานคร กาญจนบุรี จันทบุรี ฉะเชิงเทรา ชลบุรี ชัยนาท ตราด นครนายก นครปฐม นนทบุรี ปทุมธานี ประจวบคีรีขันธ์ ปราจีนบุรี พระนครศรีอยุธยา เพชรบุรี ระยอง ราชบุรี ลพบุรี สมุทรปราการ สมุทรสงคราม สมุทรสาคร สระแก้ว สระบุรี สิงห์บุรี สุพรรณบุรี และอ่างทอง รวม ๒๖ จังหวัด ให้ยื่นความจำนงขอเข้ารับการอบรมฯ ตามหลักสูตร การฝึกอบรมวิชามัคคุเทศก์เฉพาะภูมิภาค ภาคกลาง สำหรับกรณีเปลี่ยนผ่านประเภทใบอนุญาตฯ ได้ ณ สถานที่ ที่กำหนดให้ยื่นความจำนงฯ ตามเอกสารแนบท้ายประกาศ ข้อ ๓.๑

(๒) ใบอนุญาตเป็นมัคคุเทศก์เฉพาะ ดังกล่าวข้างต้น ระบุจังหวัด หรือระบุแหล่งท่องเที่ยว ทางธรรมชาติ หรือระบุแหล่งท่องเที่ยววัฒนธรรมท้องถิ่น นั้น ๆ ว่าตั้งอยู่ในจังหวัด ดังต่อไปนี้ ได้แก่ กาฬสินธุ์ ขอนแก่น ชัยภูมิ นครพนม นครราชสีมา บึงกาฬ บุรีรัมย์ มหาสารคาม มุกดาหาร ยโสธร ร้อยเอ็ด เลย ศรีสะเกษ สกลนคร สุรินทร์ หนองคาย หนองบัวลำภู อำนาจเจริญ อุตรธานี และอุบลราชธานี รวม ๒๐ จังหวัด ให้ยื่น ความจำนงขอเข้ารับการอบรมฯ ตามหลักสูตรการฝึกอบรมวิชามัคคุเทศก์เฉพาะภูมิภาค ภาคตะวันออกเฉียงเหนือ สำหรับกรณีเปลี่ยนผ่านประเภทใบอนุญาตฯ ได้ ณ สถานที่ที่กำหนดให้ยื่นความจำนงฯ ตามเอกสารแนบท้าย ประกาศ ข้อ ๓.๑

(๓) กรณีใบอนุญาต...

(๓) ใบอนุญาตเป็นมัคคุเทศก์เฉพาะ ดังกล่าวข้างต้น ระบุจังหวัด หรือระบุแหล่งท่องเที่ยวทางธรรมชาติ หรือระบุแหล่งท่องเที่ยววัฒนธรรมท้องถิ่น นั้น ๆ ว่าตั้งอยู่ในจังหวัด ดังต่อไปนี้ ได้แก่ กระบี่ ชุมพร ตรัง นครศรีธรรมราช นราธิวาส ปัตตานี พังงา พัทลุง ภูเก็ต ยะลา ระนอง สงขลา สตูล และ สุราษฎร์ธานี รวม ๑๔ จังหวัด ให้ยื่นความจำนงขอเข้ารับการอบรมฯ ตามหลักสูตรการฝึกอบรมวิชามัคคุเทศก์เฉพาะภูมิภาค **ภาคใต้** สำหรับกรณีเปลี่ยนผ่านประเภทใบอนุญาตฯ ได้ ณ สถานที่ที่กำหนดให้ยื่นความจำนงฯ ตามเอกสารแนบท้ายประกาศ ๓.๑

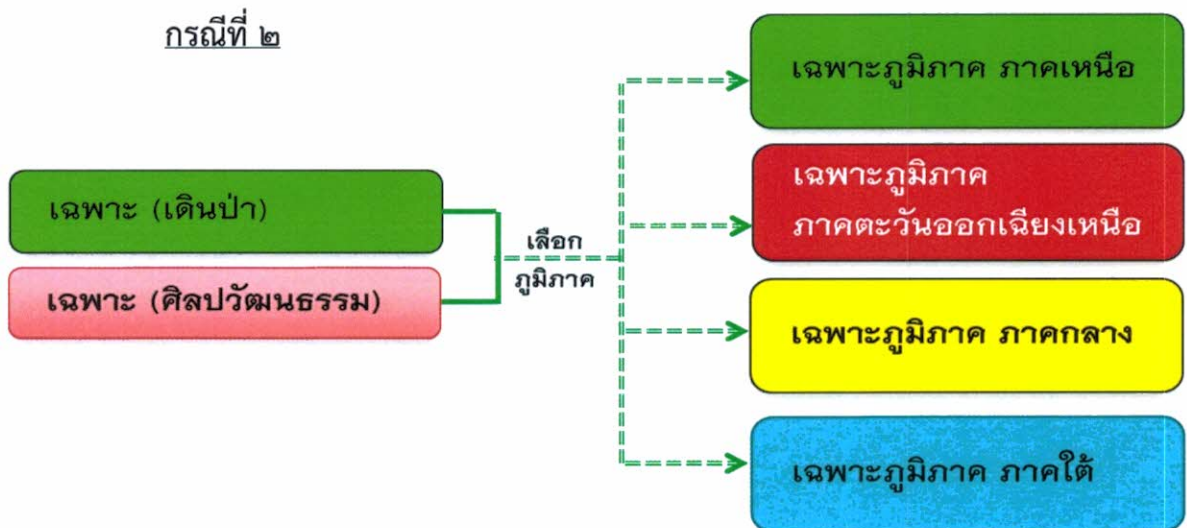
(๔) ใบอนุญาตเป็นมัคคุเทศก์เฉพาะ ดังกล่าวข้างต้น ระบุจังหวัด หรือระบุแหล่งท่องเที่ยวทางธรรมชาติ หรือระบุแหล่งท่องเที่ยววัฒนธรรมท้องถิ่น นั้น ๆ ว่าตั้งอยู่ในจังหวัด ดังต่อไปนี้ ได้แก่ กำแพงเพชร เชียงราย เชียงใหม่ ตาก นครสวรรค์ น่าน พะเยา พิจิตร พิษณุโลก เพชรบูรณ์ แพร่ แม่ฮ่องสอน ลำปาง ลำพูน สุโขทัย อุตรดิตถ์ และอุทัยธานี รวม ๑๗ จังหวัด ให้ยื่นความจำนงขอเข้ารับการอบรมฯ ตามหลักสูตรการฝึกอบรมวิชามัคคุเทศก์เฉพาะภูมิภาค **ภาคเหนือ** สำหรับกรณีเปลี่ยนผ่านประเภทใบอนุญาตฯ ได้ ณ สถานที่ที่กำหนดให้ยื่นความจำนงฯ ตามเอกสารแนบท้ายประกาศ ๓.๑

ตัวอย่าง : ๑. ใบอนุญาตมัคคุเทศก์เฉพาะ (ต่างประเทศ-เฉพาะพื้นที่) จังหวัดฉะเชิงเทรา

เนื่องจากจังหวัดฉะเชิงเทราอยู่ในพื้นที่**ภาคกลาง** ตามกฎกระทรวงการอนุญาตเป็นมัคคุเทศก์ พ.ศ. ๒๕๖๑ ดังนั้น มัคคุเทศก์รายดังกล่าว ต้องเข้ารับการอบรมและทดสอบฯ ตามหลักสูตรการฝึกอบรมวิชามัคคุเทศก์เฉพาะภูมิภาค **ภาคกลาง** สำหรับกรณีเปลี่ยนผ่านประเภทใบอนุญาตฯ

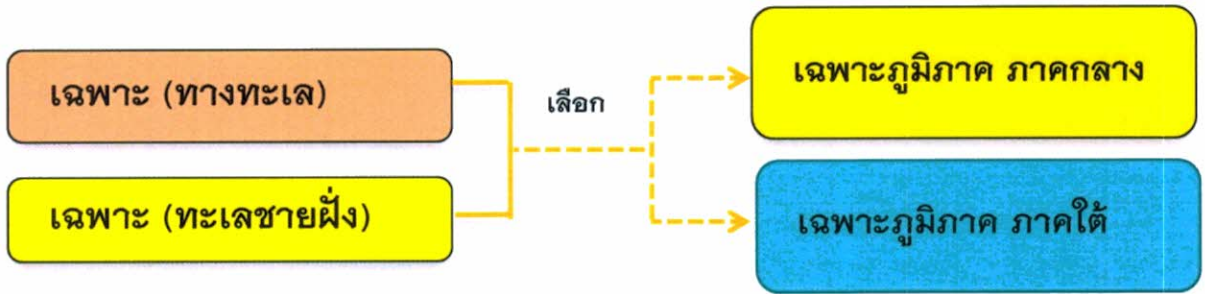
๒. ใบอนุญาตมัคคุเทศก์เฉพาะ (แหล่งมรดกโลกสุโขทัยและเมืองบริวาร)

เนื่องจากจังหวัดสุโขทัย อยู่ในพื้นที่**ภาคเหนือ** ตามกฎกระทรวงการอนุญาตเป็นมัคคุเทศก์ พ.ศ. ๒๕๖๑ ดังนั้น มัคคุเทศก์รายดังกล่าว ต้องเข้ารับการอบรมและทดสอบฯ ตามหลักสูตรการฝึกอบรมวิชามัคคุเทศก์เฉพาะภูมิภาค **ภาคเหนือ** สำหรับกรณีเปลี่ยนผ่านประเภทใบอนุญาตฯ



คำอธิบาย : ให้ผู้มีใบอนุญาตเป็นมัคคุเทศก์เฉพาะ (เดินป่า) และมัคคุเทศก์เฉพาะ (ศิลปวัฒนธรรม) เลือกยื่นความจำนงขอเข้ารับการอบรมและทดสอบความรู้ความสามารถในการต่ออายุใบอนุญาตเป็นมัคคุเทศก์ตามหลักสูตรการฝึกอบรมวิชามัคคุเทศก์เฉพาะภูมิภาค กรณีเปลี่ยนผ่านประเภทใบอนุญาตจากมัคคุเทศก์เฉพาะเป็นมัคคุเทศก์เฉพาะภูมิภาค **ภาคใด ภาคหนึ่ง จาก ๔ ภูมิภาค ดังกล่าวข้างต้น** โดยสามารถยื่นความจำนงได้ ณ สถานที่ที่กำหนดให้ยื่นความจำนงฯ ตามเอกสารแนบท้ายประกาศ ๓.๑

กรณีที่ ๓



คำอธิบาย : ให้ผู้มีใบอนุญาตเป็นมัคคุเทศก์เฉพาะ (ทางทะเล) และมัคคุเทศก์เฉพาะ (ทะเลชายฝั่ง) เลือกยื่นความจำนงเข้ารับการอบรมและทดสอบความรู้ความสามารถในการต่ออายุใบอนุญาตเป็นมัคคุเทศก์ ตามหลักสูตรการฝึกอบรมวิชามัคคุเทศก์เฉพาะภูมิภาค กรณีเปลี่ยนผ่านประเภทใบอนุญาตจากมัคคุเทศก์เฉพาะ เป็นมัคคุเทศก์เฉพาะภูมิภาค ภาคกลาง หรือภาคใต้ ภาคใด ภาคหนึ่ง โดยสามารถยื่นความจำนงได้ ณ สถานที่ที่กำหนดให้ยื่นความจำนงฯ ตามเอกสารแนบท้ายประกาศ ๓.๑

ประกาศคณะกรรมการธุรกิจนำเที่ยวและมัคคุเทศก์

เรื่อง การอบรมและทดสอบความรู้ความสามารถในการต่ออายุใบอนุญาตเป็นมัคคุเทศก์
สำหรับกรณีเปลี่ยนผ่านประเภทใบอนุญาตเป็นมัคคุเทศก์

พ.ศ. ๒๕๖๑

อาศัยอำนาจตามความในมาตรา ๕๖ แห่งพระราชบัญญัติธุรกิจนำเที่ยวและมัคคุเทศก์ พ.ศ. ๒๕๕๑ ซึ่งแก้ไขเพิ่มเติมโดยพระราชบัญญัติธุรกิจนำเที่ยวและมัคคุเทศก์ (ฉบับที่ ๒) พ.ศ. ๒๕๕๙ คณะกรรมการธุรกิจนำเที่ยวและมัคคุเทศก์ จึงออกประกาศไว้ ดังต่อไปนี้

ข้อ ๑ ประกาศนี้เรียกว่า “ประกาศคณะกรรมการธุรกิจนำเที่ยวและมัคคุเทศก์ เรื่อง การอบรมและทดสอบความรู้ความสามารถในการต่ออายุใบอนุญาตเป็นมัคคุเทศก์ สำหรับกรณีเปลี่ยนผ่านประเภทใบอนุญาตเป็นมัคคุเทศก์ พ.ศ. ๒๕๖๑”

ข้อ ๒ ในประกาศนี้

“คณะกรรมการ” หมายความว่า คณะกรรมการธุรกิจนำเที่ยวและมัคคุเทศก์

“นายทะเบียน” หมายความว่า นายทะเบียนธุรกิจนำเที่ยวและมัคคุเทศก์กลาง

“ผู้เข้ารับการอบรมและทดสอบ” หมายความว่า มัคคุเทศก์ซึ่งได้รับใบอนุญาตเป็นมัคคุเทศก์ ตามกฎกระทรวง ฉบับที่ ๒ (พ.ศ. ๒๕๓๖) ซึ่งแก้ไขเพิ่มเติมโดยกฎกระทรวง ฉบับที่ ๖ (พ.ศ. ๒๕๓๙) ออกตามความในพระราชบัญญัติธุรกิจนำเที่ยวและมัคคุเทศก์ พ.ศ. ๒๕๓๕ ที่ประสงค์จะขอต่ออายุใบอนุญาตเป็นมัคคุเทศก์

“การอบรมความรู้ความสามารถในการต่ออายุใบอนุญาตเป็นมัคคุเทศก์” หมายความว่า กระบวนการถ่ายทอดองค์ความรู้เพื่อพัฒนา เพิ่มพูนทักษะ ความรู้ ความสามารถในการเป็นมัคคุเทศก์ เพื่อช่วยให้การปฏิบัติงานของมัคคุเทศก์เป็นไปอย่างมีประสิทธิภาพมากขึ้น

“การทดสอบความรู้ความสามารถในการต่ออายุใบอนุญาตเป็นมัคคุเทศก์” หมายความว่า การทดสอบภาคทฤษฎีและ/หรือภาคปฏิบัติ ในการทดสอบความรู้ความสามารถในการเป็นมัคคุเทศก์

“ศูนย์การอบรมและทดสอบความรู้ความสามารถ” หมายความว่า กรมการท่องเที่ยว หรือ ศูนย์การอบรมและทดสอบความรู้ความสามารถในการเป็นมัคคุเทศก์ตามที่กรมการท่องเที่ยวประกาศกำหนด

หมวด ๑

การอบรมและทดสอบความรู้ความสามารถในการต่ออายุใบอนุญาตเป็นมัคคุเทศก์

ข้อ ๓ ให้ผู้ได้รับใบอนุญาตเป็นมัคคุเทศก์ ตามกฎกระทรวง ฉบับที่ ๒ (พ.ศ. ๒๕๓๖) ซึ่งแก้ไขเพิ่มเติมโดยกฎกระทรวง ฉบับที่ ๖ (พ.ศ. ๒๕๓๙) ออกตามความในพระราชบัญญัติธุรกิจนำเที่ยวและมัคคุเทศก์ พ.ศ. ๒๕๓๕ ที่ประสงค์จะต่ออายุใบอนุญาตเป็นมัคคุเทศก์ ให้ยื่นคำขอเข้ารับอบรม

ให้เป็นมัคคุเทศก์ว่าอยู่ในภูมิภาคใด และให้เข้ารับการอบรมและทดสอบความรู้ความสามารถในการต่ออายุใบอนุญาตเป็นมัคคุเทศก์เฉพาะภูมิภาคนั้น

ข้อ ๔ การอบรมและทดสอบความรู้ความสามารถในการต่ออายุใบอนุญาตเป็นมัคคุเทศก์ ตามข้อ ๓ ให้เป็นไปตามรายละเอียดหลักสูตรแนบท้ายประกาศนี้

ข้อ ๕ ให้ผู้ประสงค์ขอต่ออายุใบอนุญาตเป็นมัคคุเทศก์ ยื่นคำขอเข้ารับการอบรมและทดสอบตามแบบคำขอนายทะเบียนกำหนด พร้อมเอกสารหลักฐาน ดังต่อไปนี้

(๑) สำเนาบัตรประจำตัวประชาชน พร้อมรับรองสำเนาถูกต้อง

(๒) สำเนาใบอนุญาตเป็นมัคคุเทศก์ หรือสำเนาบัตรประจำตัวมัคคุเทศก์ พร้อมรับรองสำเนาถูกต้อง

หมวด ๒

ศูนย์การอบรมและทดสอบความรู้ความสามารถ

ข้อ ๖ สถาบันการศึกษาระดับอุดมศึกษาหรือระดับอาชีวศึกษา ที่มีความประสงค์เป็นศูนย์การอบรมและทดสอบความรู้ความสามารถ ให้ยื่นคำขอตามหลักเกณฑ์ วิธีการ และเงื่อนไขที่อธิบดีกรมการท่องเที่ยวประกาศกำหนด

ในกรณีที่สถาบันการศึกษาระดับอุดมศึกษาหรือระดับอาชีวศึกษาตามวรรคหนึ่งมีคุณสมบัติเป็นไปตามหลักเกณฑ์และเงื่อนไขที่กำหนด ให้ประกาศกำหนดให้สถาบันการศึกษาระดับอุดมศึกษาหรือระดับอาชีวศึกษานั้น เป็นศูนย์การอบรมและทดสอบความรู้ความสามารถในการต่ออายุใบอนุญาตเป็นมัคคุเทศก์

หมวด ๓

การออกหนังสือรับรองว่าเป็นผู้ผ่านการฝึกอบรมและทดสอบ ความรู้ความสามารถในการเป็นมัคคุเทศก์

ข้อ ๗ หนังสือรับรองว่าเป็นผู้ผ่านการฝึกอบรมและทดสอบความรู้ความสามารถในการเป็นมัคคุเทศก์ เพื่อประกอบการขอต่ออายุใบอนุญาตเป็นมัคคุเทศก์ ให้เป็นไปตามแบบที่อธิบดีกรมการท่องเที่ยวกำหนด

ข้อ ๘ ประกาศนี้มีผลใช้บังคับตั้งแต่วันถัดจากวันประกาศในราชกิจจานุเบกษาเป็นต้นไป

ประกาศ ณ วันที่ ๑๗ สิงหาคม พ.ศ. ๒๕๖๑

พงษ์ภาณุ เศวตรุนทร์

ปลัดกระทรวงการท่องเที่ยวและกีฬา

ประธานกรรมการธุรกิจนำเที่ยวและมัคคุเทศก์